



Como mudar
amortecedores da parte
traseira em **FORD C-MAX**
(DM2) - guia de
substituição

TUTORIAL EM VÍDEO SEMELHANTE



Este vídeo mostra o procedimento de substituição de uma peça de automóvel semelhante noutra veículo

Importante!

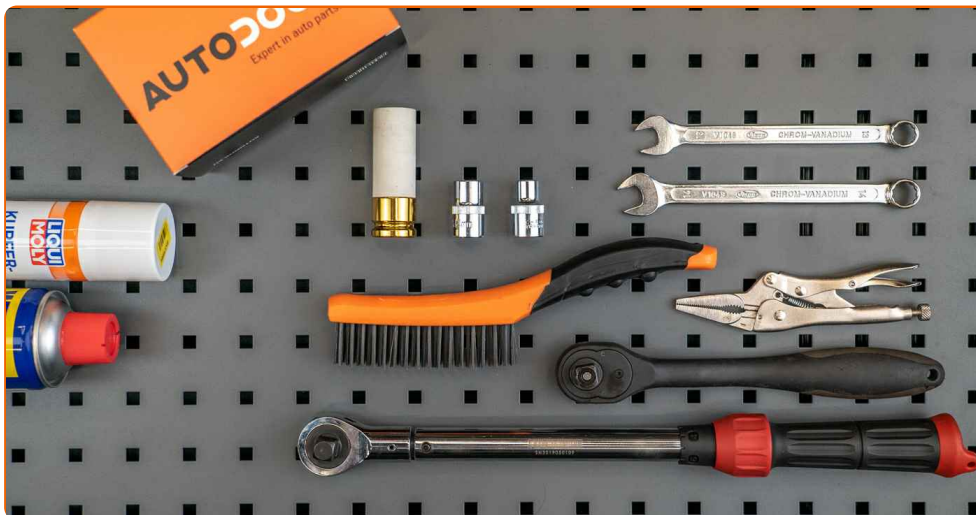
Este procedimento de substituição pode ser usado para:

FORD C-MAX (DM2) 1.8, FORD C-MAX (DM2) 2.0 TDCi, FORD C-MAX (DM2) 1.6 TDCi, FORD C-MAX (DM2) 1.6, FORD C-MAX (DM2) 1.8 Flexifuel, FORD C-MAX (DM2) 2.0, FORD C-MAX (DM2) 1.8 TDCi, FORD C-MAX (DM2) 2.0 CNG, FORD C-MAX (DM2) 2.0 LPG

Os passos podem variar ligeiramente dependendo do design do automóvel.

Este tutorial foi criado com base no procedimento de substituição de uma peça de automóvel semelhante em: FORD Focus II Carrinha (DA_, FFS, DS) 1.4

**SUBSTITUIÇÃO: AMORTECEDOR – FORD C-MAX (DM2).
FERRAMENTAS DE QUE IRÁ NECESSITAR:**



- Escova de Arame
- Spray WD-40
- Massa de cobre
- Chave de caixa n.º 10
- Chave de caixa n.º 13
- Chave de caixa n.º 16
- Chave Combinada n.º 13
- Chave inglesa
- Chave de catraca
- Chave dinamométrica
- Soquete de impacto para roda n.º 19
- Torninho
- Macaco hidráulico para caixa de transmissão
- Calço de roda

Comprar ferramentas

Substituição: amortecedor – FORD C-MAX (DM2). AUTODOC recomenda:

- Ambos os amortecedores da suspensão traseira devem ser substituídos simultaneamente.
- O procedimento de substituição é idêntico para os amortecedores esquerdo e direito da suspensão traseira.
- Todo o trabalho deve ser feito com o motor parado.

SUBSTITUIÇÃO: AMORTECEDOR – FORD C-MAX (DM2). SEQUÊNCIA RECOMENDADA DE PASSOS:

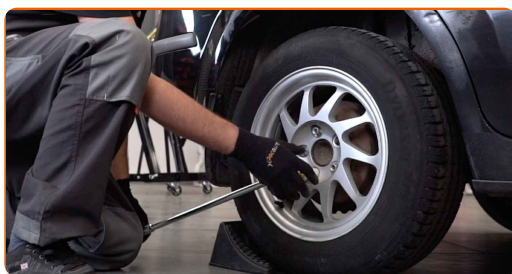
1

Fixe as rodas com os calços.



2

Solte os parafusos de montagem das rodas. Use o soquete de impacto para roda #19.



3

Elevar a parte traseira do carro e fixar em suportes.

4 Desaperte os parafusos da roda.



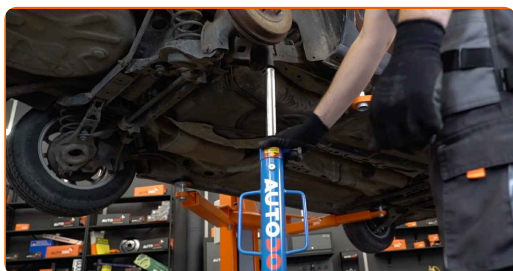
Substituição: amortecedor – FORD C-MAX (DM2). Conselho da AUTODOC:

- Para evitar uma lesão, segure a roda ao desapertar os parafusos.

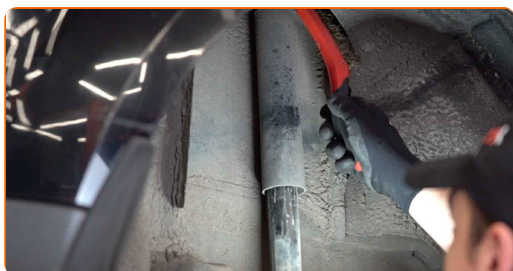
5 Retire a roda.



6 Apoie o braço. Use um macaco hidráulico de caixa de transmissão.



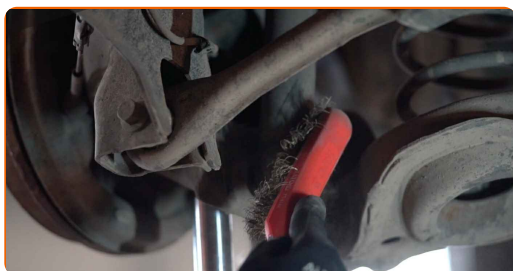
7 Limpe os fixadores do suporte superior do amortecedor. Use uma escova metálica. Use spray WD-40.



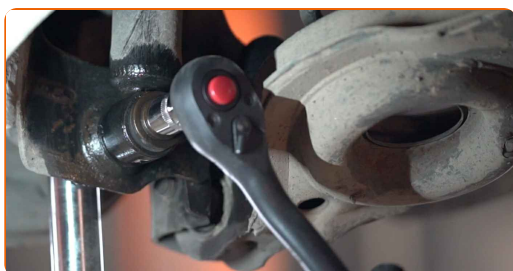
8 Desaperte a fixação do suporte do amortecedor. Use uma chave soquete nº 10. Use uma chave de catraca.



9 Limpe os elementos de fixação do amortecedor. Use uma escova metálica. Use spray WD-40.



10 Desaperte a fixação inferior do amortecedor. Use uma chave soquete nº 16. Use uma chave de catraca. Use uma chave de tarraxa.



AUTODOC recomenda:

- FORD C-MAX (DM2) – Para evitar lesões, segure o amortecedor enquanto desaparafusa os parafusos de fixação.

11 Remova o amortecedor.



12 Prenda o amortecedor num torno.



13 Limpe o elemento de fixação de componentes do amortecedor. Use uma escova metálica. Use spray WD-40.



14 Retire a fixação da haste do pistão do amortecedor. Use uma chave combinada nº 13.



15 Remova o suporte do amortecedor, a coifa e o batente de encosto do amortecedor.



Substituição: amortecedor – FORD C-MAX (DM2). Os especialistas da AUTODOC recomendam:

- Examine com muito cuidado a montagem do amortecedor, a tampa de poeira e o bloqueio de colisão. Substitua-os, se necessário.
- Antes de instalar um novo amortecedor deve bombeá-lo manualmente 3-5 vezes.

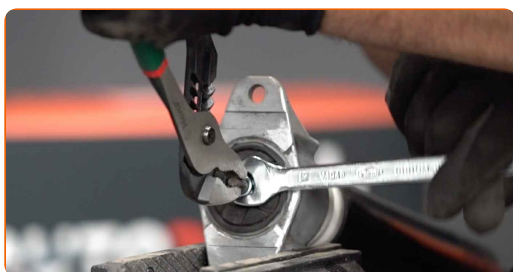
16

Instale o suporte, a coifa e o batente de encosto do amortecedor no novo amortecedor.



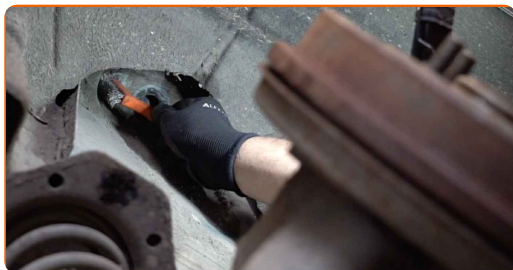
17

Fixe o suporte do amortecedor. Use uma chave combinada nº 13. Use uma chave soquete nº 13. Use uma chave de torque. Use uma chave inglesa. Aperte-o para o torque de 25 Nm.

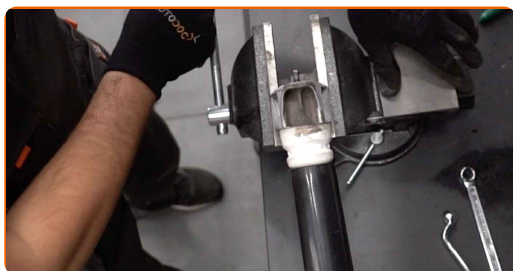


18

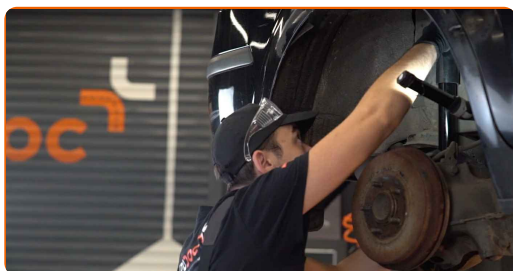
Limpe os locais de montagem do amortecedor. Use uma escova metálica. Use spray WD-40.



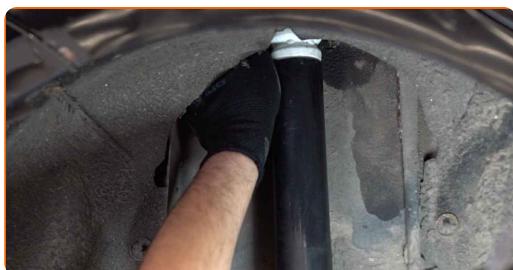
19 Liberte o torno e retire o amortecedor.



20 Coloque o amortecedor no arco da roda e fixe-o.



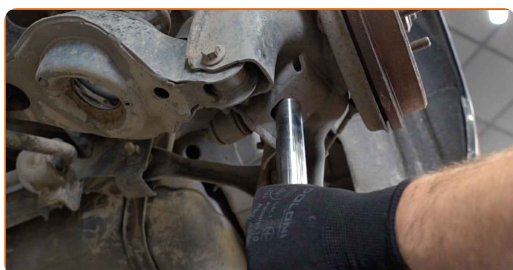
21 Instale o suporte do amortecedor usando o furo central como guia.



Substituição: amortecedor – FORD C-MAX (DM2). AUTODOC recomenda:

- Para evitar lesões, segure o amortecedor com cuidado ao apertar os parafusos de fixação.

22 Apoie o braço. Use um macaco hidráulico de caixa de transmissão.



- 23** Aperte a fixação inferior do amortecedor. Use uma chave soquete nº 16. Use uma chave de torque. Aperte-o para o torque de 103 Nm.



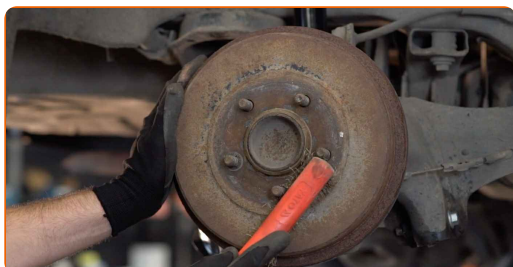
- 24** Aperte os fixadores de suporte do amortecedor. Use uma chave soquete nº 10. Use uma chave de torque. Aperte-o para o torque de 25 Nm.



- 25** Remova o suporte por baixo do braço traseiro.



- 26** Limpe o local de montagem do aro do pneu. Use uma escova metálica. Trate a superfície de contacto. Use massa de cobre.



27 Instale a roda.



AUTODOC recomenda:

- Importante! Segure a roda enquanto enrosca os parafusos de fixação. FORD C-MAX (DM2)

28 Aperte os parafusos da roda. Use o soquete de impacto para roda #19.



29 Baixar o carro e trabalhar em ordem transversal, apertar os parafusos das rodas. Use uma chave de torque. Aperte-o para o torque de 110 Nm.



30

Retire os macacos e calços.



MUITO BEM! 

VER MAIS TUTORIAIS

AUTODOC – ALTA QUALIDADE E PEÇAS DE AUTOMÓVEIS A PREÇOS ACESSÍVEIS ONLINE

APLICATIVO MÓVEL AUTODOC: AGARRE ÓTIMAS OFERTAS E FAÇA COMPRAS CONVENIENTEMENTE



+ AUTODOC

GET IT ON  **Google Play**

 **Download on the App Store**

Download

UMA ENORME SELEÇÃO DE PEÇAS DE REPOSIÇÃO PARA O SEU AUTOMÓVEL

AMORTECEDOR: UMA AMPLA SELEÇÃO

(i) DISCLAIMER (ISENÇÃO DE RESPONSABILIDADE):

O documento contém apenas recomendações gerais que podem ser úteis para os Senhores quando procederem a trabalhos de reparação ou substituição. AUTODOC não se responsabiliza por qualquer perda, lesão, danificação de propriedade que ocorre durante o processo de reparação ou substituição devido a utilização incorreta ou interpretação errada da informação fornecida.

AUTODOC não se responsabiliza por qualquer possível erro ou falta de clareza contidos neste guia. A informação fornecida destina-se exclusivamente a fins de informação e não pode substituir as instruções de especialista.

AUTODOC não se responsabiliza pelo uso incorreto ou perigoso de equipamento, ferramentas e peças de automóvel. AUTODOC recomenda fortemente usar do máximo cuidado e observar as regras de segurança quando proceder a trabalhos de reparação ou substituição. Lembramos: o uso de peças de automóvel de qualidade inferior não garante o nível apropriado de segurança no trânsito.

© Copyright 2023 – Todos os conteúdos deste site, especialmente textos, fotografias e gráficos, estão sob a proteção do copyright. AUTODOC SE reserva todos os direitos, incluindo os direitos de reprodução, publicação, edição e tradução.