

 **AUTODOC CLUB**

Como mudar espelho  
retrovisor em **FORD**  
**FOCUS II Cabriolet** - guia  
de substituição

## TUTORIAL EM VÍDEO SEMELHANTE



Este vídeo mostra o procedimento de substituição de uma peça de automóvel semelhante noutro veículo

### **Importante!**

Este procedimento de substituição pode ser usado para:  
FORD FOCUS II Cabriolet 1.6, FORD FOCUS II Cabriolet 2.0, FORD FOCUS II Cabriolet 2.0 TDCi

Os passos podem variar ligeiramente dependendo do design do automóvel.

Este tutorial foi criado com base no procedimento de substituição de uma peça de automóvel semelhante em: FORD Focus II Sedan (DB\_, FCH, DH) 1.6 TDCi

**SUBSTITUIÇÃO: ESPELHO RETROVISOR – FORD FOCUS II CABRIOLET. FERRAMENTAS QUE NECESSITA:**



- Chave dinamométrica
- Chave de caixa n.º 10
- Ponta de Torx T25
- Chave de catraca
- Ferramentas para desmontar painel/plástico
- Cobertura para guarda-lamas

**Comprar ferramentas**

Substituição: espelho retrovisor – FORD FOCUS II Cabriolet. AUTODOC recomenda:

- Todo o trabalho deve ser feito com o motor parado.

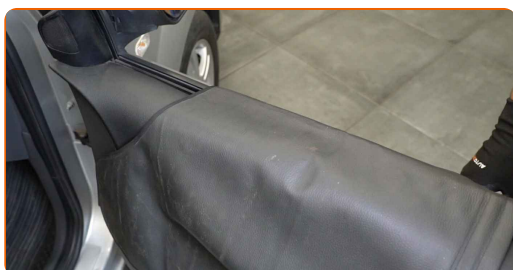
## SUBSTITUIÇÃO: ESPELHO RETROVISOR – FORD FOCUS II CABRIOLET. SEQUÊNCIA RECOMENDADA DE PASSOS:

**1** Abra a porta do carro.

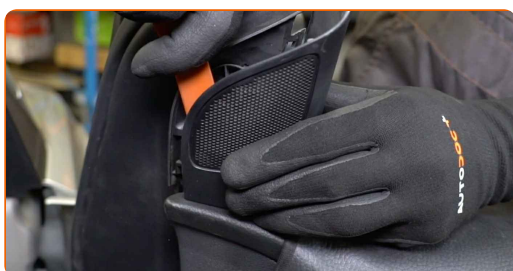
**2** Baixe o vidro da janela.



**3** Use uma cobertura de proteção para prevenir a danificação da pintura e das peças plásticas do automóvel.



**4** Retire a cobertura do espelho retrovisor lateral. Utilize uma ferramenta de acabamento de plástico.



5

Desparafuse os fixadores do painel de revestimento do espelho retrovisor exterior. Use Torx T25.



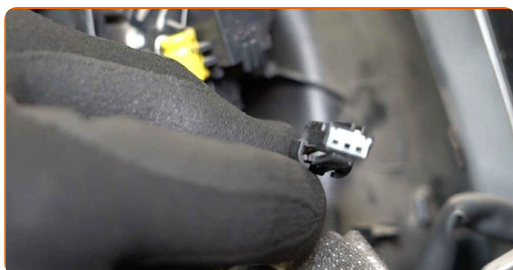
6

Desprenda o painel de acabamento do espelho lateral. Utilize uma ferramenta de acabamento de plástico.



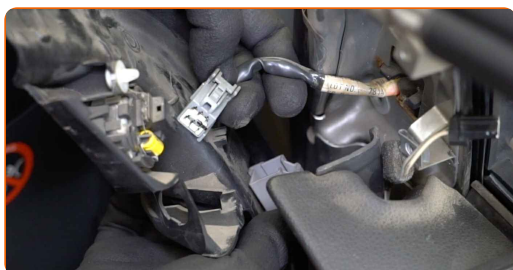
7

Desligue o cabo do altifalante.



8

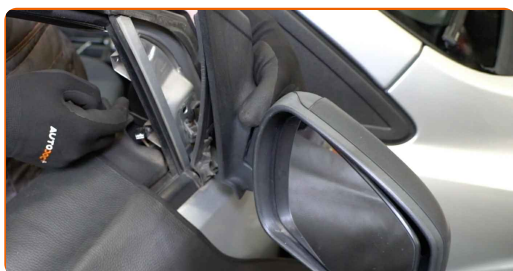
Separe o conector de ajuste do espelho da porta.



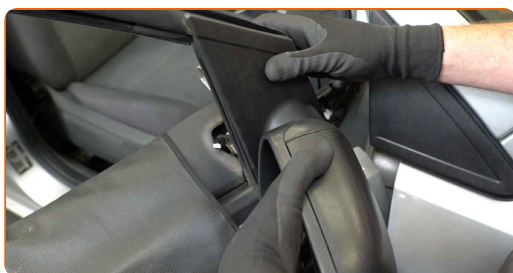
- 9** Retire os parafusos dos espelhos laterais. Use Torx T25. Use uma chave soquete nº 10. Use uma chave de catraca.



- 10** Retire os espelhos laterais.



- 11** Monte o novo espelho retrovisor lateral.



- 12** Aperte os parafusos do espelho retrovisor lateral. Use Torx T25. Use uma chave soquete nº 10. Use uma chave de torque. Aperte-o para o torque de 5 Nm.



- 13** Fixe o conector de ajuste do espelho à porta.



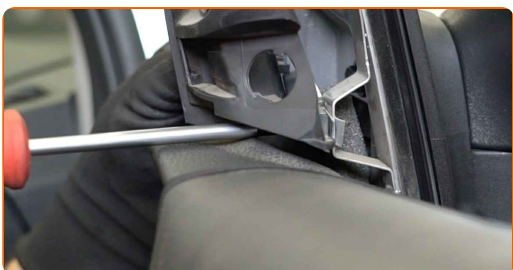
**14** Ligue o cabo do altifalante.



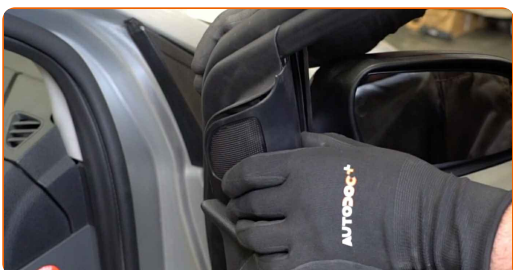
**15** Junte o painel de acabamento do espelho lateral.



**16** Aparafuse os fixadores do painel de revestimento do espelho retrovisor exterior. Use Torx T25.



**17** Instale a caixa do espelho retrovisor exterior.



**18** Remova a proteção do guarda-lamas.





19

Ligue a ignição. Isso é necessário para garantir que o componente funcione corretamente.



20

Desligue a ignição.

21

Feche a porta do carro.

**MUITO BEM!** 

[VER MAIS TUTORIAIS](#)



## AUTODOC – ALTA QUALIDADE E PEÇAS DE AUTOMÓVEIS A PREÇOS ACESSÍVEIS ONLINE

APLICATIVO MÓVEL AUTODOC: AGARRE ÓTIMAS OFERTAS E FAÇA COMPRAS CONVENIENTEMENTE



**UMA ENORME SELEÇÃO DE PEÇAS DE REPOSIÇÃO PARA O SEU AUTOMÓVEL**

**ESPELHO RETROVISOR: UMA AMPLA SELEÇÃO**

### **(i) DISCLAIMER (ISENÇÃO DE RESPONSABILIDADE):**

O documento contém apenas recomendações gerais que podem ser úteis para os Senhores quando procederem a trabalhos de reparação ou substituição. AUTODOC não se responsabiliza por qualquer perda, lesão, danificação de propriedade que ocorre durante o processo de reparação ou substituição devido a utilização incorreta ou interpretação errada da informação fornecida.

AUTODOC não se responsabiliza por qualquer possível erro ou falta de clareza contidos neste guia. A informação fornecida destina-se exclusivamente a fins de informação e não pode substituir as instruções de especialista.

AUTODOC não se responsabiliza pelo uso incorreto ou perigoso de equipamento, ferramentas e peças de automóvel. AUTODOC recomenda fortemente usar do máximo cuidado e observar as regras de segurança quando proceder a trabalhos de reparação ou substituição. Lembramos: o uso de peças de automóvel de qualidade inferior não garante o nível apropriado de segurança no trânsito.

© Copyright 2023 – Todos os conteúdos deste site, especialmente textos, fotografias e gráficos, estão sob a proteção do copyright. AUTODOC SE reserva todos os direitos, incluindo os direitos de reprodução, publicação, edição e tradução.