



Como mudar espelho
retrovisor em **FORD**
Focus II Carrinha (DA_,
FFS, DS) - guia de
substituição

TUTORIAL EM VÍDEO SEMELHANTE



Este vídeo mostra o procedimento de substituição de uma peça de automóvel semelhante noutro veículo

Importante!

Este procedimento de substituição pode ser usado para:

FORD Focus II Carrinha (DA_, FFS, DS) 2.0 TDCi, FORD Focus II Carrinha (DA_, FFS, DS) 1.6 TDCi, FORD Focus II Carrinha (DA_, FFS, DS) 1.4, FORD Focus II Carrinha (DA_, FFS, DS) 1.6, FORD Focus II Carrinha (DA_, FFS, DS) 1.6 Ti, FORD Focus II Carrinha (DA_, FFS, DS) 2.0, FORD Focus II Carrinha (DA_, FFS, DS) 1.8 TDCi, FORD Focus II Carrinha (DA_, FFS, DS) 1.8 Flexifuel, FORD Focus II Carrinha (DA_, FFS, DS) 1.8, FORD Focus II Carrinha (DA_, FFS, DS) 2.0 LPG, FORD Focus II Carrinha (DA_, FFS, DS) 1.6 LPG

Os passos podem variar ligeiramente dependendo do design do automóvel.

Este tutorial foi criado com base no procedimento de substituição de uma peça de automóvel semelhante em: FORD Focus II Sedan (DB_, FCH, DH) 1.6 TDCi

SUBSTITUIÇÃO: ESPELHO RETROVISOR – FORD FOCUS II CARRINHA (DA_, FFS, DS). FERRAMENTAS QUE NECESSITA:



- Chave dinamométrica
- Chave de caixa n.º 10
- Ponta de Torx T25
- Chave de catraca
- Ferramentas para desmontar painel/plástico
- Cobertura para guarda-lamas

Comprar ferramentas

Substituição: espelho retrovisor – FORD Focus II Carrinha (DA_, FFS, DS).
AUTODOC recomenda:

- Todo o trabalho deve ser feito com o motor parado.

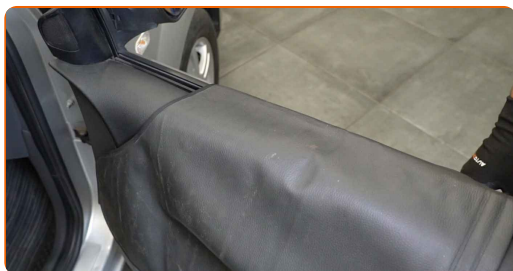
SUBSTITUIÇÃO: ESPELHO RETROVISOR – FORD FOCUS II CARRINHA (DA_, FFS, DS). SEQUÊNCIA RECOMENDADA DE PASSOS:

1 Abra a porta do carro.

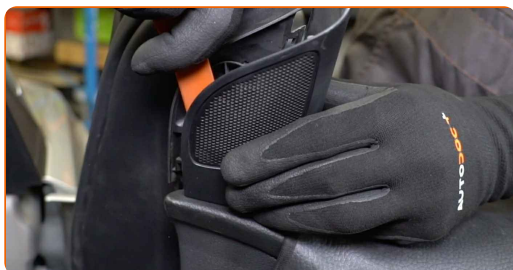
2 Baixe o vidro da janela.



3 Use uma cobertura de proteção para prevenir a danificação da pintura e das peças plásticas do automóvel.

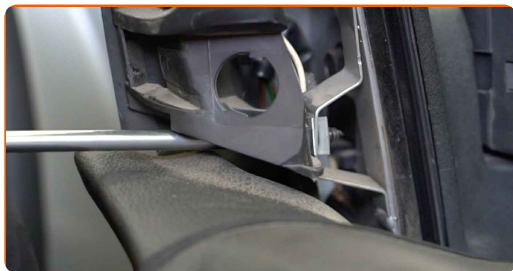


4 Retire a cobertura do espelho retrovisor lateral. Utilize uma ferramenta de acabamento de plástico.



5

Desparafuse os fixadores do painel de revestimento do espelho retrovisor exterior. Use Torx T25.



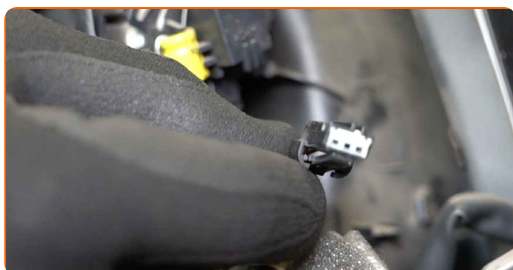
6

Desprenda o painel de acabamento do espelho lateral. Utilize uma ferramenta de acabamento de plástico.



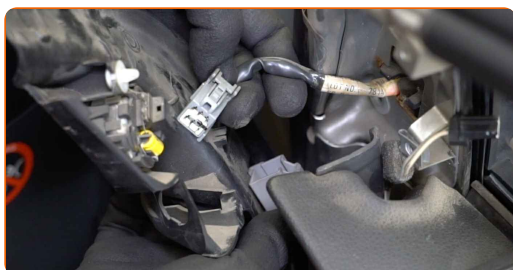
7

Desligue o cabo do altifalante.



8

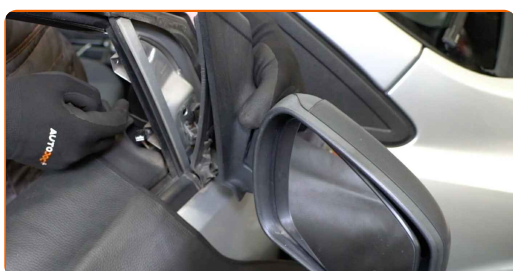
Separe o conector de ajuste do espelho da porta.



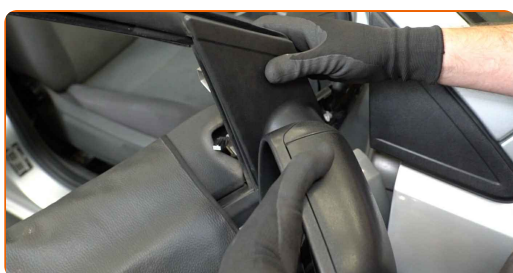
- 9** Retire os parafusos dos espelhos laterais. Use Torx T25. Use uma chave soquete nº 10. Use uma chave de catraca.



- 10** Retire os espelhos laterais.



- 11** Monte o novo espelho retrovisor lateral.



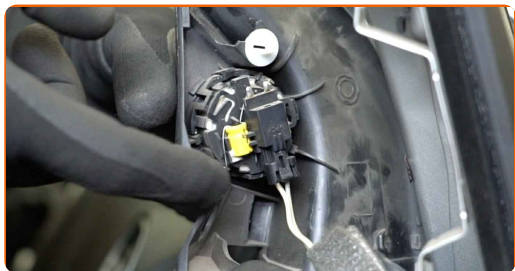
- 12** Aperte os parafusos do espelho retrovisor lateral. Use Torx T25. Use uma chave soquete nº 10. Use uma chave de torque. Aperte-o para o torque de 5 Nm.



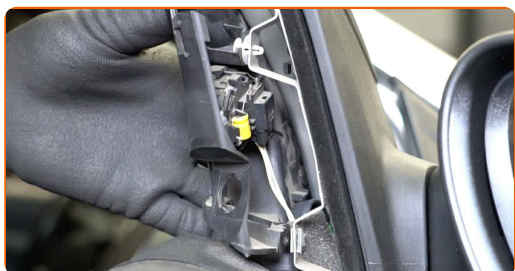
- 13** Fixe o conector de ajuste do espelho à porta.



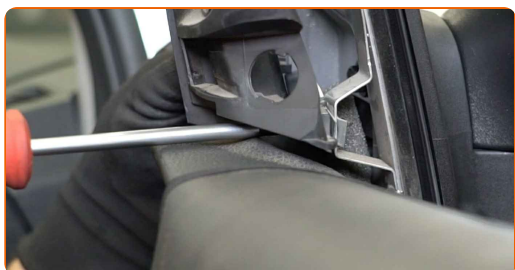
14 Ligue o cabo do altifalante.



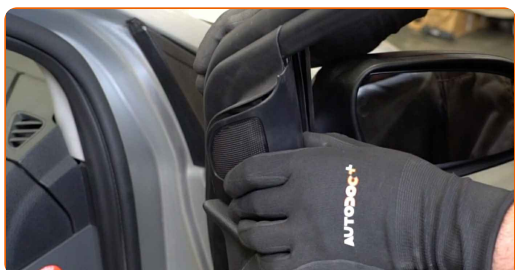
15 Junte o painel de acabamento do espelho lateral.



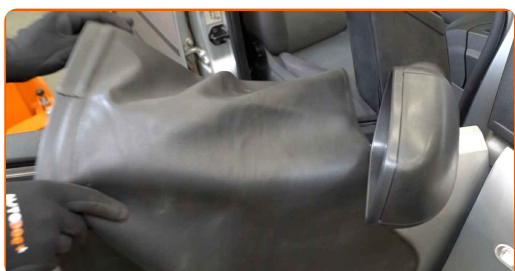
16 Aparafuse os fixadores do painel de revestimento do espelho retrovisor exterior. Use Torx T25.



17 Instale a caixa do espelho retrovisor exterior.



18 Remova a proteção do guarda-lamas.



19

Ligue a ignição. Isso é necessário para garantir que o componente funcione corretamente.

**20**

Desligue a ignição.

21

Feche a porta do carro.

MUITO BEM! 

VER MAIS TUTORIAIS

AUTODOC – ALTA QUALIDADE E PEÇAS DE AUTOMÓVEIS A PREÇOS ACESSÍVEIS ONLINE

APLICATIVO MÓVEL AUTODOC: AGARRE ÓTIMAS OFERTAS E FAÇA COMPRAS CONVENIENTEMENTE



+ AUTODOC

GET IT ON
Google Play

Download on the
App Store

Download

UMA ENORME SELEÇÃO DE PEÇAS DE REPOSIÇÃO PARA O SEU AUTOMÓVEL

ESPELHO RETROVISOR: UMA AMPLA SELEÇÃO

(i) DISCLAIMER (ISENÇÃO DE RESPONSABILIDADE):

O documento contém apenas recomendações gerais que podem ser úteis para os Senhores quando procederem a trabalhos de reparação ou substituição. AUTODOC não se responsabiliza por qualquer perda, lesão, danificação de propriedade que ocorre durante o processo de reparação ou substituição devido a utilização incorreta ou interpretação errada da informação fornecida.

AUTODOC não se responsabiliza por qualquer possível erro ou falta de clareza contidos neste guia. A informação fornecida destina-se exclusivamente a fins de informação e não pode substituir as instruções de especialista.

AUTODOC não se responsabiliza pelo uso incorreto ou perigoso de equipamento, ferramentas e peças de automóvel. AUTODOC recomenda fortemente usar do máximo cuidado e observar as regras de segurança quando proceder a trabalhos de reparação ou substituição. Lembramos: o uso de peças de automóvel de qualidade inferior não garante o nível apropriado de segurança no trânsito.

© Copyright 2023 – Todos os conteúdos deste site, especialmente textos, fotografias e gráficos, estão sob a proteção do copyright. AUTODOC SE reserva todos os direitos, incluindo os direitos de reprodução, publicação, edição e tradução.