



Como mudar filtro
habitáculo em **FORD**
Focus Mk2 Van /
Carrinha - guia de
substituição

TUTORIAL EM VÍDEO SEMELHANTE



Este vídeo mostra o procedimento de substituição de uma peça de automóvel semelhante noutro veículo

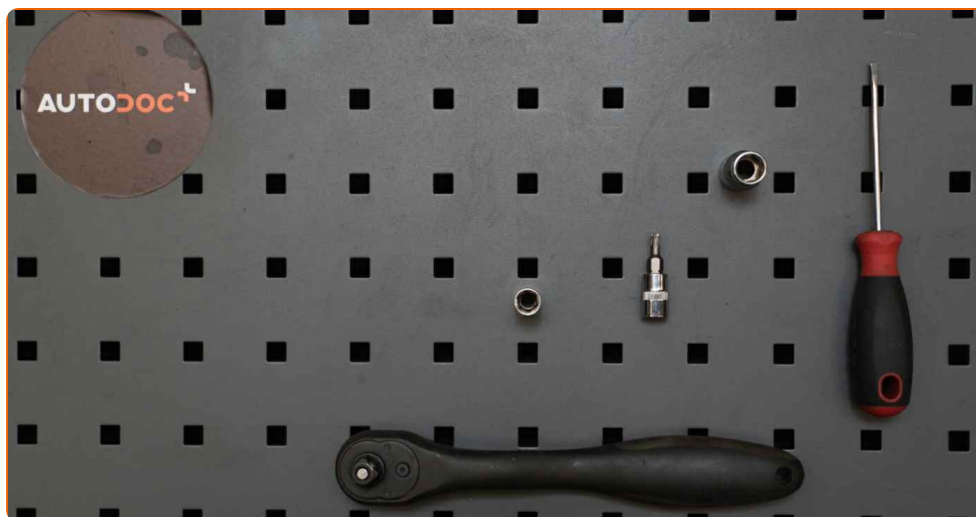
Importante!

Este procedimento de substituição pode ser usado para:
FORD Focus Mk2 Van / Carrinha 1.6 TDCi, FORD Focus Mk2 Van / Carrinha 2.0 TDCi,
FORD Focus Mk2 Van / Carrinha 1.6 Ti-VCT, FORD Focus Mk2 Van / Carrinha 1.6,
FORD Focus Mk2 Van / Carrinha 1.4

Os passos podem variar ligeiramente dependendo do design do automóvel.

Este tutorial foi criado com base no procedimento de substituição de uma peça de automóvel semelhante em: FORD Focus II Sedan (DB_, FCH, DH) 1.6 TDCi

**SUBSTITUIÇÃO: FILTRO DO HABITÁCULO – FORD
FOCUS MK2 VAN / CARRINHA. FERRAMENTAS DE QUE
PODERÁ NECESSITAR:**



- Ponta de Torx T20
- Chave de caixa n.º 8
- Chave de caixa n.º 10
- Chave de catraca
- Chave De Fenda Plana

Comprar ferramentas

Substituição: filtro do habitáculo – FORD Focus Mk2 Van / Carrinha.
AUTODOC recomenda:

- Substitua o filtro de ar do habitáculo pelo menos uma vez a cada seis meses, na estações da Primavera e de Outono.
- Siga os termos, as recomendações e as exigências da operação da peça fornecida pelo fabricante.
- Se o fluxo de ar para o habitáculo for drasticamente reduzido, substitua o filtro antes de uma manutenção programada.
- Todo o trabalho deve ser feito com o motor parado.

SUBSTITUIÇÃO: FILTRO DO HABITÁCULO – FORD FOCUS MK2 VAN / CARRINHA. SEQUÊNCIA RECOMENDADA DE PASSOS:

1 Remova as tampas dos fixadores do painel lateral de plástico. Use uma chave de fenda plana.



2 Desaperte os fixadores do painel de acabamento plástico lateral. Use Torx T20.

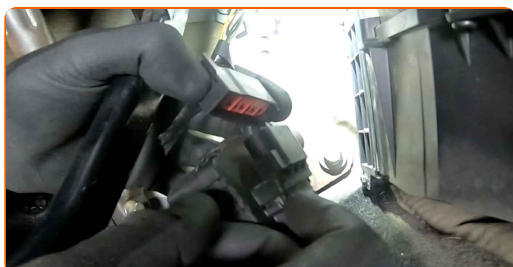


3 Remova a tampa plástica lateral.

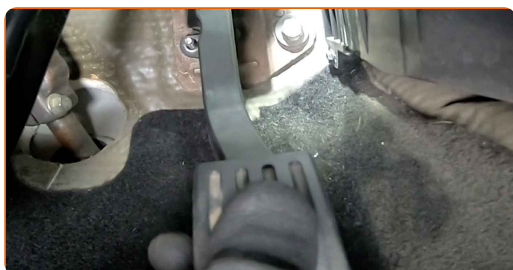
4 Desaparafuse o fixador do pedal do acelerador e mova-o para o lado. Use uma chave soquete nº 10. Use uma chave de catraca.



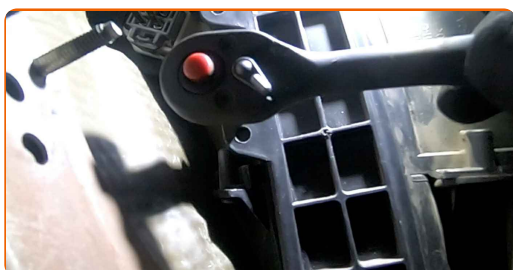
5 Separe o conector do pedal do acelerador.



6 Remova o pedal do acelerador.



7 Desaperte os fixadores da tampa da caixa do filtro do habitáculo. Use uma chave soquete nº 8. Use uma chave de catraca.



8

Remova a tampa da caixa do filtro de habitáculo.



AUTODOC recomenda:

- Substituição: filtro do habitáculo – FORD Focus Mk2 Van / Carrinha. Não use força excessiva ao remover a peça, uma vez que isso poderá danificá-la.

9

Retire o filtro de habitáculo.



Substituição: filtro do habitáculo – FORD Focus Mk2 Van / Carrinha.
AUTODOC recomenda:

- Não tente limpar e reutilizar o filtro - afetará a qualidade de limpeza de ar dentro o carro.

10

Instale o filtro do habitáculo no seu assento de montagem.



Substituição: filtro do habitáculo – FORD Focus Mk2 Van / Carrinha. Os especialistas da AUTODOC recomendam:

- Verifique a posição correta do elemento de filtro. Não inclinar.
- Siga a seta de direção do fluxo de ar no filtro.
- FORD Focus Mk2 Van / Carrinha – É muito importante utilizar apenas filtros de elevada qualidade.

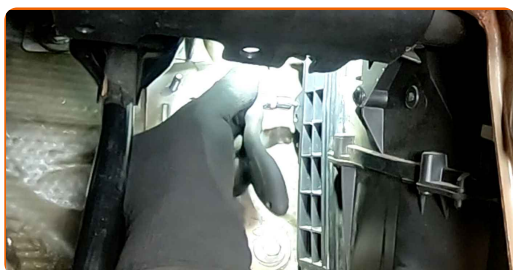
11

Reinstale a tampa da caixa do filtro de habitáculo.



12

Aperte os fixadores da tampa da caixa do filtro do habitáculo. Use uma chave soquete nº 8. Use uma chave de catraca.



13 Ligue o conector do pedal do acelerador.



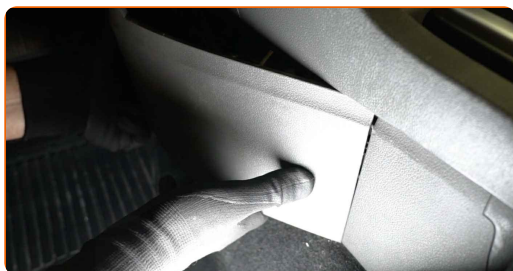
14 Volte a instalar o pedal do acelerador.



15 Coloque o pedal do acelerador na sua posição inicial e aparafuse o fixador. Use uma chave soquete nº 10. Use uma chave de catraca.

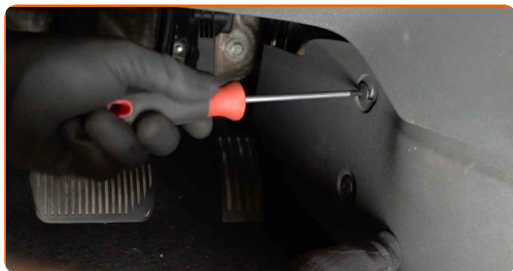


16 Instale o painel de plástico lateral.



17

Aperte os fixadores do painel de acabamento plástico lateral. Use Torx T20.



18

Volte a instalar as tampas dos fixadores do painel lateral de plástico.

19

Ligue a ignição.

20

Ligue o sistema de ar condicionado. Isso é necessário para garantir que o componente funcione corretamente.

21

Desligue a ignição.

MUITO BEM! 

VER MAIS TUTORIAIS

AUTODOC – ALTA QUALIDADE E PEÇAS DE AUTOMÓVEIS A PREÇOS ACESSÍVEIS ONLINE

APLICATIVO MÓVEL AUTODOC: AGARRE ÓTIMAS OFERTAS E FAÇA COMPRAS CONVENIENTEMENTE



AUTODOC

GET IT ON  **Google Play**

 **Download on the App Store**

Download

UMA ENORME SELEÇÃO DE PEÇAS DE REPOSIÇÃO PARA O SEU AUTOMÓVEL

FILTRO DO HABITÁCULO: UMA AMPLA SELEÇÃO

(i) DISCLAIMER (ISENÇÃO DE RESPONSABILIDADE):

O documento contém apenas recomendações gerais que podem ser úteis para os Senhores quando procederem a trabalhos de reparação ou substituição. AUTODOC não se responsabiliza por qualquer perda, lesão, danificação de propriedade que ocorre durante o processo de reparação ou substituição devido a utilização incorreta ou interpretação errada da informação fornecida.

AUTODOC não se responsabiliza por qualquer possível erro ou falta de clareza contidos neste guia. A informação fornecida destina-se exclusivamente a fins de informação e não pode substituir as instruções de especialista.

AUTODOC não se responsabiliza pelo uso incorreto ou perigoso de equipamento, ferramentas e peças de automóvel. AUTODOC recomenda fortemente usar do máximo cuidado e observar as regras de segurança quando proceder a trabalhos de reparação ou substituição. Lembramos: o uso de peças de automóvel de qualidade inferior não garante o nível apropriado de segurança no trânsito.

© Copyright 2023 – Todos os conteúdos deste site, especialmente textos, fotografias e gráficos, estão sob a proteção do copyright. AUTODOC SE reserva todos os direitos, incluindo os direitos de reprodução, publicação, edição e tradução.