

AUTODOC CLUB

Como mudar espelho
retrovisor em **FORD**
FOCUS três volumes
(DFW) - guia de
substituição

TUTORIAL EM VÍDEO SEMELHANTE



Este vídeo mostra o procedimento de substituição de uma peça de automóvel semelhante noutro veículo

Importante!

Este procedimento de substituição pode ser usado para:

FORD FOCUS três volumes (DFW) 1.4 16V, FORD FOCUS três volumes (DFW) 1.6 16V, FORD FOCUS três volumes (DFW) 1.8 16V, FORD FOCUS três volumes (DFW) 2.0 16V, FORD FOCUS três volumes (DFW) 1.8 Turbo DI / TDDi, FORD FOCUS três volumes (DFW) 1.8 TDCi

Os passos podem variar ligeiramente dependendo do design do automóvel.

Este tutorial foi criado com base no procedimento de substituição de uma peça de automóvel semelhante em: FORD FOCUS (DAW, DBW) 1.8 TDCi

SUBSTITUIÇÃO: ESPELHO RETROVISOR – FORD FOCUS TRÊS VOLUMES (DFW). FERRAMENTAS QUE NECESSITA:



- Spray WD-40
- Spray eletrónico
- Chave dinamométrica
- Chave de caixa n.º 10
- Chave de catraca
- Ferramenta de remoção do clipe
- Ferramentas para desmontar painel/plástico
- Cobertura para guarda-lamas

Comprar ferramentas

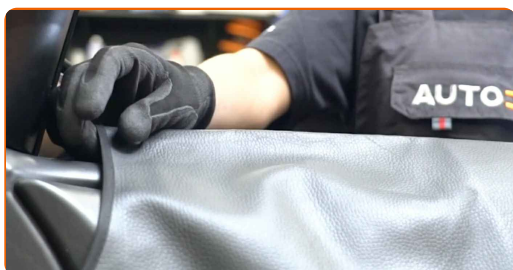
Substituição: espelho retrovisor – FORD FOCUS três volumes (DFW). Os especialistas da AUTODOC recomendam:

- Todo o trabalho deve ser feito com o motor parado.

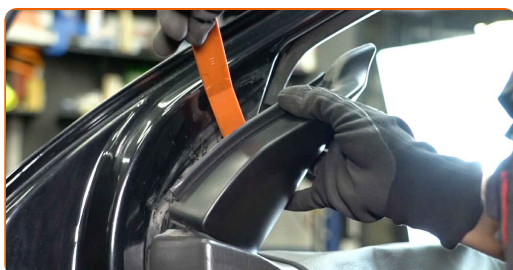
SUBSTITUIÇÃO: ESPELHO RETROVISOR – FORD FOCUS TRÊS VOLUMES (DFW). SEQUÊNCIA RECOMENDADA DE PASSOS:

1 Abra a porta do carro.

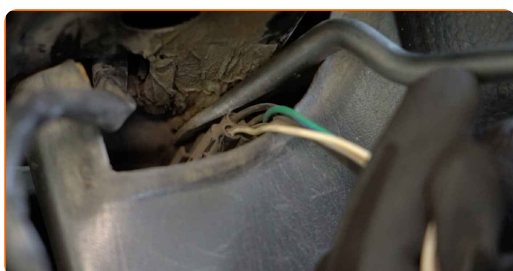
2 Use uma cobertura de proteção para prevenir a danificação da pintura e das peças plásticas do automóvel.



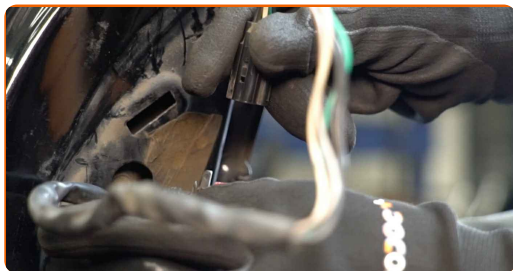
3 Retire a cobertura do espelho retrovisor lateral. Utilize uma ferramenta de acabamento de plástico.



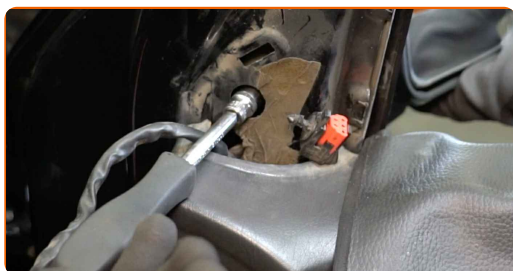
4 Desconecte a cablagem do espelho retrovisor lateral. Use uma ferramenta de remoção de clipe.



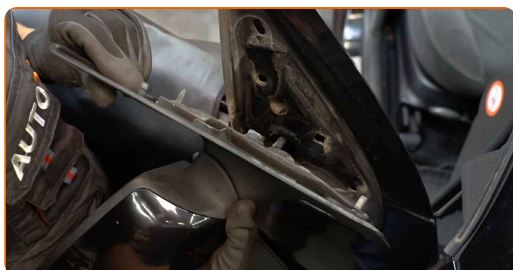
5 Separe o conector de ajuste do espelho da porta.



6 Retire os parafusos dos espelhos laterais. Use uma chave soquete nº 10. Use uma chave de catraca.



7 Retire os espelhos laterais.



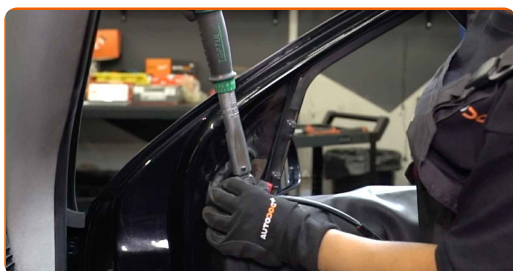
8 Limpe o assento de montagem do espelho retrovisor exterior. Use spray WD-40.



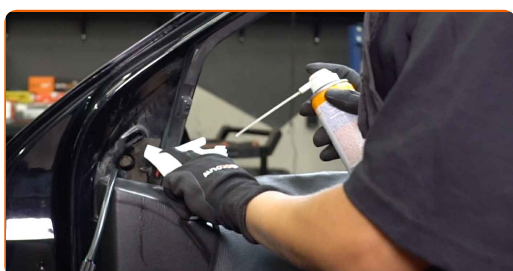
9 Monte o novo espelho retrovisor lateral.



- 10** Aperte os parafusos do espelho retrovisor lateral. Use uma chave soquete nº 10. Use uma chave de torque. Aperte-o para o torque de 8 Nm.



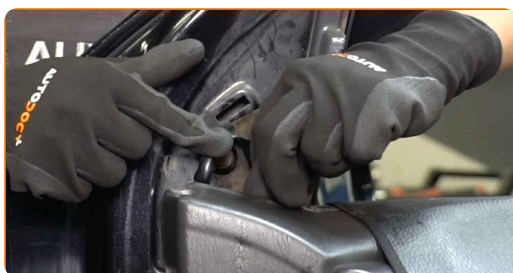
- 11** Trate o conector do interruptor do espelho elétrico. Use graxa dielétrica.



- 12** Fixe o conector de ajuste do espelho à porta.



- 13** Conecte a cablagem do espelho retrovisor lateral.

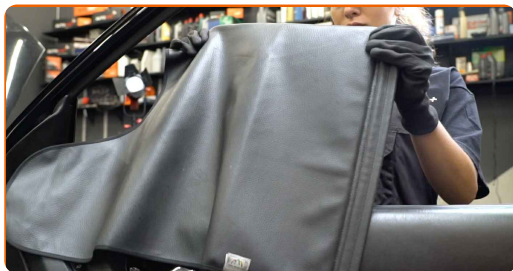


- 14** Instale a caixa do espelho retrovisor exterior.



15

Remova a proteção do guarda-lamas.

**16**

Feche a porta do carro.

17

Ligue a ignição. Isso é necessário para garantir que o componente funcione corretamente.

18

Desligue a ignição.

MUITO BEM! **VER MAIS TUTORIAIS**

AUTODOC – ALTA QUALIDADE E PEÇAS DE AUTOMÓVEIS A PREÇOS ACESSÍVEIS ONLINE

APLICATIVO MÓVEL AUTODOC: AGARRE ÓTIMAS OFERTAS E FAÇA COMPRAS CONVENIENTEMENTE



UMA ENORME SELEÇÃO DE PEÇAS DE REPOSIÇÃO PARA O SEU AUTOMÓVEL

ESPELHO RETROVISOR: UMA AMPLA SELEÇÃO

(i) DISCLAIMER (ISENÇÃO DE RESPONSABILIDADE):

O documento contém apenas recomendações gerais que podem ser úteis para os Senhores quando procederem a trabalhos de reparação ou substituição. AUTODOC não se responsabiliza por qualquer perda, lesão, danificação de propriedade que ocorre durante o processo de reparação ou substituição devido a utilização incorreta ou interpretação errada da informação fornecida.

AUTODOC não se responsabiliza por qualquer possível erro ou falta de clareza contidos neste guia. A informação fornecida destina-se exclusivamente a fins de informação e não pode substituir as instruções de especialista.

AUTODOC não se responsabiliza pelo uso incorreto ou perigoso de equipamento, ferramentas e peças de automóvel. AUTODOC recomenda fortemente usar do máximo cuidado e observar as regras de segurança quando proceder a trabalhos de reparação ou substituição. Lembramos: o uso de peças de automóvel de qualidade inferior não garante o nível apropriado de segurança no trânsito.

© Copyright 2022 – Todos os conteúdos deste site, especialmente textos, fotografias e gráficos, estão sob a proteção do copyright. AUTODOC GmbH reserva todos os direitos, incluindo os direitos de reprodução, publicação, edição e tradução.