

 **AUTODOC CLUB**

Como mudar espelho  
retrovisor em **FORD**  
**KUGA I** - guia de  
substituição

## TUTORIAL EM VÍDEO SEMELHANTE



Este vídeo mostra o procedimento de substituição de uma peça de automóvel semelhante noutro veículo

### **Importante!**

Este procedimento de substituição pode ser usado para:  
FORD KUGA I 2.0 TDCi, FORD KUGA I 2.0 TDCi 4x4, FORD KUGA I 2.5 4x4

Os passos podem variar ligeiramente dependendo do design do automóvel.

Este tutorial foi criado com base no procedimento de substituição de uma peça de automóvel semelhante em: FORD Focus II Sedan (DB\_, FCH, DH) 1.6 TDCi

**SUBSTITUIÇÃO: ESPELHO RETROVISOR – FORD KUGA I.  
FERRAMENTAS QUE NECESSITA:**



- Chave dinamométrica
- Chave de caixa n.º 10
- Ponta de Torx T25
- Chave de catraca
- Ferramentas para desmontar painel/plástico
- Cobertura para guarda-lamas

**Comprar ferramentas**

Substituição: espelho retrovisor – FORD KUGA I. AUTODOC recomenda:

- Todo o trabalho deve ser feito com o motor parado.

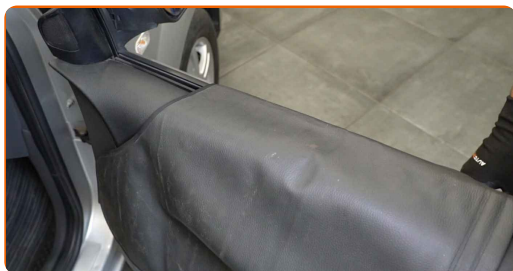
## SUBSTITUIÇÃO: ESPELHO RETROVISOR – FORD KUGA I. SEQUÊNCIA RECOMENDADA DE PASSOS:

**1** Abra a porta do carro.

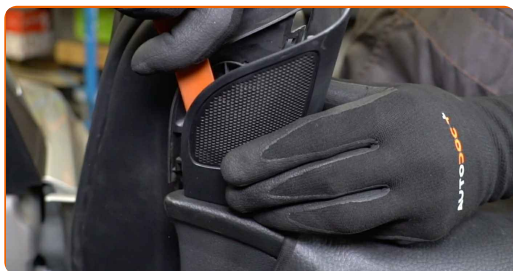
**2** Baixe o vidro da janela.



**3** Use uma cobertura de proteção para prevenir a danificação da pintura e das peças plásticas do automóvel.

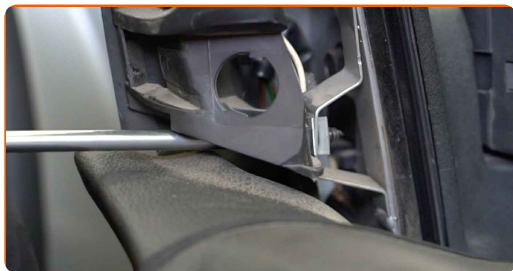


**4** Retire a cobertura do espelho retrovisor lateral. Utilize uma ferramenta de acabamento de plástico.



5

Desparafuse os fixadores do painel de revestimento do espelho retrovisor exterior. Use Torx T25.



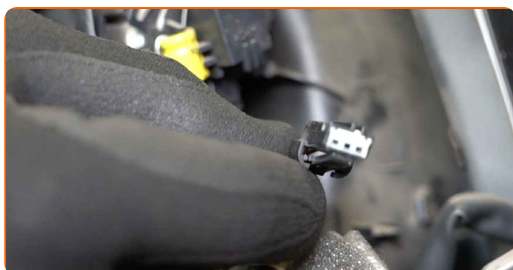
6

Desprenda o painel de acabamento do espelho lateral. Utilize uma ferramenta de acabamento de plástico.



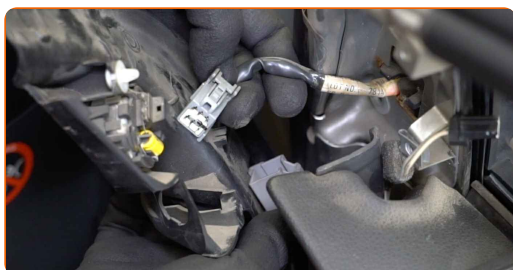
7

Desligue o cabo do altifalante.



8

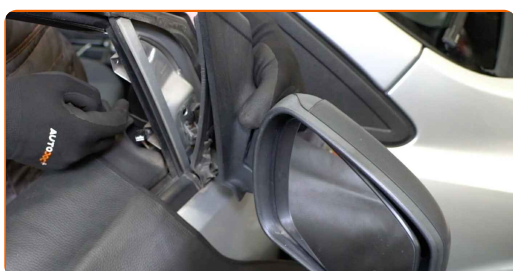
Separe o conector de ajuste do espelho da porta.



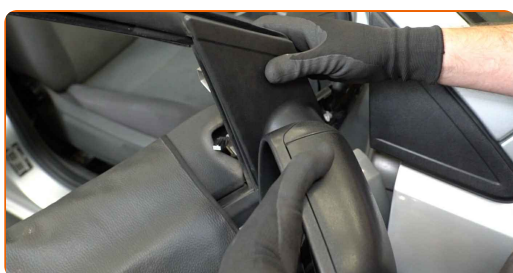
- 9** Retire os parafusos dos espelhos laterais. Use Torx T25. Use uma chave soquete nº 10. Use uma chave de catraca.



- 10** Retire os espelhos laterais.



- 11** Monte o novo espelho retrovisor lateral.



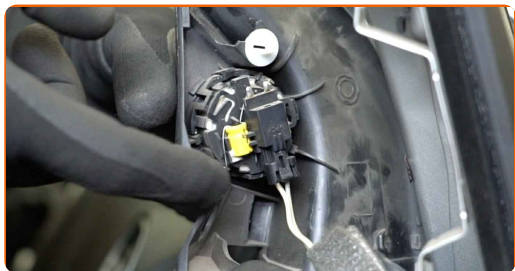
- 12** Aperte os parafusos do espelho retrovisor lateral. Use Torx T25. Use uma chave soquete nº 10. Use uma chave de torque. Aperte-o para o torque de 5 Nm.



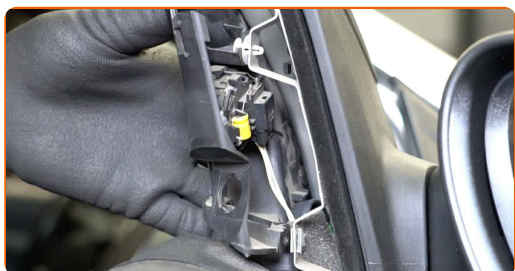
- 13** Fixe o conector de ajuste do espelho à porta.



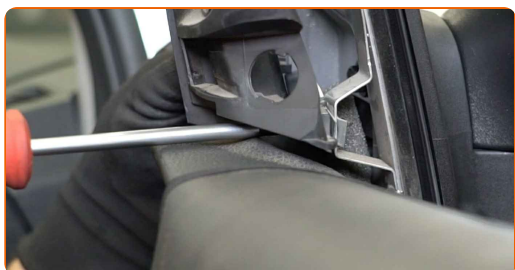
**14** Ligue o cabo do altifalante.



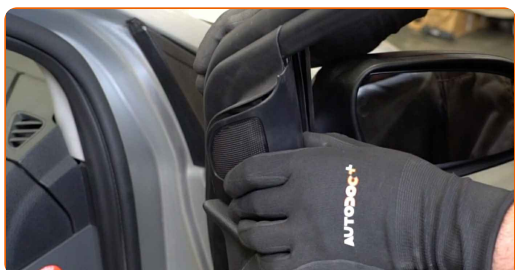
**15** Junte o painel de acabamento do espelho lateral.



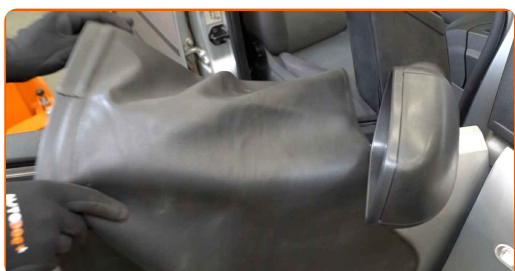
**16** Aparafuse os fixadores do painel de revestimento do espelho retrovisor exterior. Use Torx T25.



**17** Instale a caixa do espelho retrovisor exterior.



**18** Remova a proteção do guarda-lamas.



**19**

Ligue a ignição. Isso é necessário para garantir que o componente funcione corretamente.

**20**

Desligue a ignição.

**21**

Feche a porta do carro.

**MUITO BEM!** 

**VER MAIS TUTORIAIS**



## AUTODOC – ALTA QUALIDADE E PEÇAS DE AUTOMÓVEIS A PREÇOS ACESSÍVEIS ONLINE

APLICATIVO MÓVEL AUTODOC: AGARRE ÓTIMAS OFERTAS E FAÇA COMPRAS CONVENIENTEMENTE



**+ AUTODOC**

GET IT ON  
**Google Play**

Download on the  
**App Store**

**Download**

**UMA ENORME SELEÇÃO DE PEÇAS DE REPOSIÇÃO PARA O SEU AUTOMÓVEL**

**ESPELHO RETROVISOR: UMA AMPLA SELEÇÃO**

### **(i) DISCLAIMER (ISENÇÃO DE RESPONSABILIDADE):**

O documento contém apenas recomendações gerais que podem ser úteis para os Senhores quando procederem a trabalhos de reparação ou substituição. AUTODOC não se responsabiliza por qualquer perda, lesão, danificação de propriedade que ocorre durante o processo de reparação ou substituição devido a utilização incorreta ou interpretação errada da informação fornecida.

AUTODOC não se responsabiliza por qualquer possível erro ou falta de clareza contidos neste guia. A informação fornecida destina-se exclusivamente a fins de informação e não pode substituir as instruções de especialista.

AUTODOC não se responsabiliza pelo uso incorreto ou perigoso de equipamento, ferramentas e peças de automóvel. AUTODOC recomenda fortemente usar do máximo cuidado e observar as regras de segurança quando proceder a trabalhos de reparação ou substituição. Lembramos: o uso de peças de automóvel de qualidade inferior não garante o nível apropriado de segurança no trânsito.

© Copyright 2023 – Todos os conteúdos deste site, especialmente textos, fotografias e gráficos, estão sob a proteção do copyright. AUTODOC SE reserva todos os direitos, incluindo os direitos de reprodução, publicação, edição e tradução.