



Como mudar pinças de  
travão da parte dianteira  
em **FORD Kuga Mk1**  
**(C394)** - guia de  
substituição

## TUTORIAL EM VÍDEO SEMELHANTE



Este vídeo mostra o procedimento de substituição de uma peça de automóvel semelhante noutro veículo

### **Importante!**

Este procedimento de substituição pode ser usado para:  
FORD Kuga Mk1 (C394) TDCi

Os passos podem variar ligeiramente dependendo do design do automóvel.

Este tutorial foi criado com base no procedimento de substituição de uma peça de automóvel semelhante em: FORD MONDEO III Combi (BWY) 1.8 16V

**SUBSTITUIÇÃO: PINÇAS DE TRAVÃO – FORD KUGA MK1 (C394). FERRAMENTAS DE QUE PODERÁ NECESSITAR:**



- Escova de Arame
- Spray WD-40
- Produto de limpeza para travões
- Massa de cobre
- Lubrificante de pinos de guia da pinça de travão
- Chave Combinada nº 9
- Chave poligonal aberta Nº14
- Ponta HEXagonal n.º H7
- Soquete de impacto para roda nº 19
- Chave de catraca
- Chave dinamométrica
- Clipe para a mangueira de travão
- Chave De Fenda Plana
- Pé-de-cabra
- Kit de purga de travões
- Calço de roda

**Comprar ferramentas**

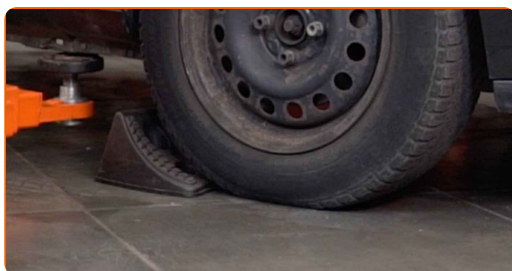
Substituição: pinças de travão – FORD Kuga Mk1 (C394). Os profissionais recomendam:

- O procedimento de substituição é idêntico para as pinças de travão esquerda e direita no mesmo eixo.
- Todo o trabalho deve ser feito com o motor parado.

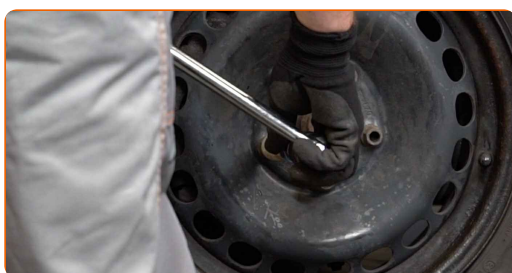
## EFETUAR A SUBSTITUIÇÃO, NA SEGUINTE ORDEM:

**1** Abra o capô. Desaperte a tampa do reservatório de líquido dos travões.

**2** Fixe as rodas com os calços.



**3** Solte os parafusos de montagem das rodas. Use o soquete de impacto para roda #19.



**4** Elevar a parte dianteira do carro e fixar em suportes.

**5** Desaperte os parafusos da roda.



**AUTODOC recomenda:**

- **Importante!** Segure a roda enquanto desenrosca os parafusos de fixação. **FORD Kuga Mk1 (C394)**

**6**

Retire a roda.



**7**

Solte a mola de retenção da pinça de travão. Use uma chave de fenda plana.



**8**

Remova as tampas anti poeira dos pinos de guia da pinça do travão. Use uma chave de fenda plana.



**9**

Limpe a área onde a mangueira do travão é ligada à pinça e a área dos pinos guia. Utilize um produto de limpeza para travões.



Substituição: pinças de travão – FORD Kuga Mk1 (C394). AUTODOC recomenda:

- Após aplicar o spray, espere alguns minutos.

10

Prenda a mangueira do travão com uma abraçadeira adequada.



11

Solte a fixação da mangueira do travão. Utilize uma chave poligonal aberta #14.



12

Limpe os elementos de fixação da pinça de travão. Use uma escova metálica. Use spray WD-40.

13

Desparafuse a fixação de pinça de travão. Use HEX n.º H7. Use uma chave de catraca.



14

Remova os pinos de guia da pinça de travão.

**15** Afaste as pastilhas de travão. Utilize um pé-de-cabra.



**16** Retire a pinça de travão.



**Substituição: pinças de travão – FORD Kuga Mk1 (C394). Conselho de especialistas da AUTODOC:**

- Ao substituir a pinça de travão, é recomendado verificar se existem danos na mangueira do travão e, se necessário, substituir por uma nova.
- Ao substituir uma pinça de travão é recomendado substituir as pastilhas de travão, verificar o estado dos discos de travão e substituí-los por novos, se necessário.
- Verifique o suporte da pinça do travão, os pinos-guia da pinça do travão e os foles. Limpe-os. Substitua, se necessário.
- Não pressione o pedal do travão depois de a pinça do travão ter sido removida. Como resultado, o pistão pode sair do cilindro de travão, e pode ocorrer a fuga de fluido de travão e a despressurização do sistema.

**17** Remover as pastilhas de travão.



**18** Desenrosque a mangueira do travão da pinça de travão. Utilize uma chave poligonal aberta #14.



**19** Desconecte a mangueira de travão.



**20** Trate da mangueira do travão. Utilize um produto de limpeza para travões.



**AUTODOC recomenda:**

- Substituição: pinças de travão – FORD Kuga Mk1 (C394). Depois de aplicar o spray, espere alguns minutos.



21

Instalar e fixar a mangueira do travão numa nova pinça. Utilize uma chave poligonal aberta #14.



22

Retire a abraçadeira da mangueira do travão.



23

Limpe a braçadeira da pinça de travão de sujidade e poeira. Use uma escova metálica. Utilize um produto de limpeza para travões.

24

Instale as pastilhas de travão.



Substituição: pinças de travão – FORD Kuga Mk1 (C394). Os especialistas da AUTODOC recomendam:

- Se vai utilizar as pastilhas de travão antigas, limpe-as.

**25** Instale a pinça do travão e fixe-o.



**26** Limpe os pinos guia da pinça de travão.



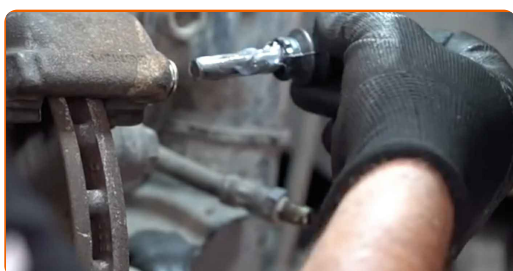
**27** Trate os pinos guia da pinça de travão. Use lubrificante para pino guia da pinça de travão.



**Substituição: pinças de travão – FORD Kuga Mk1 (C394). Conselho da AUTODOC:**

- Se não forem fornecidos pinos guia novos num kit com as pinças de travão novas, utilize os antigos.

**28** Coloque os pinos guia.



- 29** Aperte os fixadores da pinça do travão. Use HEX n.º H7 Use uma chave de torque. Aperte-o para o torque de 30 Nm.



- 30** Instale as tampas anti poeira dos pinos de guia da pinça de travão.



- 31** Limpe a superfície da pinça de travão.

- 32** Aperte o elemento de fixação que liga o tubo de freio à pinça do travão. Utilize uma chave poligonal aberta #14. Use uma chave de torque. Aperte-o para o torque de 18 Nm.



- 33** Ligue o kit de purga do travões ao parafuso de purga do travões.



**34** Solte o parafuso de purga do travão. Use uma chave combinada nº 9.



**35** Purgue o sistema da pinça de travão. Sem ligar o motor, pressione o pedal do travão várias vezes até sentir uma resistência significativa.



**36** Aperte o parafuso de purga da pinça de travão. Use uma chave combinada nº 9. Use uma chave de torque. Aperte-o para o torque de 9 Nm.



**37** Desligue o kit de purga do travões.

**38** Limpe a sujidade do parafuso da mangueira do travão. Utilize um produto de limpeza para travões.



**AUTODOC recomenda:**

- Substituição: pinças de travão – FORD Kuga Mk1 (C394). Depois de aplicar o spray, espere alguns minutos.

**39**

Instale a mola de retenção da pinça do travão.



**40**

Trate a superfície onde o disco de travão entra em contacto com o aro da roda. Use massa de cobre.



**41**

Limpe a superfície do disco de travão. Utilize um produto de limpeza para travões.



**Substituição: pinças de travão – FORD Kuga Mk1 (C394). Conselho:**

- Após aplicar o spray, espere alguns minutos.

**42** Instale a roda.



**AUTODOC recomenda:**

- **Aviso!** Para evitar lesões, deve segurar a roda enquanto enrosca os parafusos de fixação do automóvel. FORD Kuga Mk1 (C394)

**43** Aperte os parafusos da roda. Use o soquete de impacto para roda #19.

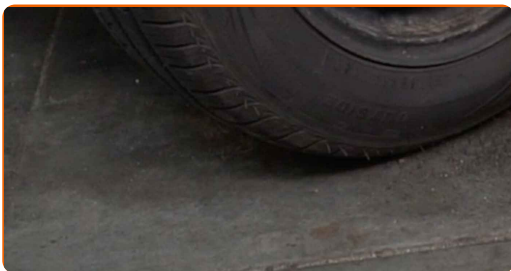


**44** Baixar o carro e trabalhar em ordem transversal, apertar os parafusos das rodas. Use o soquete de impacto para roda #19. Use uma chave de torque. Aperte-o para o torque de 120 Nm.



45

Retire os macacos e calços.



#### AUTODOC recomenda:

- Important! Substituição: pinças de travão – FORD Kuga Mk1 (C394). Verifique o nível de líquido dos travões no depósito e encha-o, caso seja necessário.

46

Aperte a tampa do reservatório de líquido dos travões. Feche o capô.

#### Substituição: pinças de travão – FORD Kuga Mk1 (C394). AUTODOC recomenda:

- Sem ligar o motor, pressione o pedal do travão várias vezes até sentir uma resistência significativa.

**MUITO BEM!** 

[VER MAIS TUTORIAIS](#)

# AUTODOC – ALTA QUALIDADE E PEÇAS DE AUTOMÓVEIS A PREÇOS ACESSÍVEIS ONLINE

APLICATIVO MÓVEL AUTODOC: AGARRE ÓTIMAS OFERTAS E FAÇA COMPRAS CONVENIENTEMENTE



**+ AUTODOC**

GET IT ON  
**Google Play**

Download on the  
**App Store**

**Download**

**UMA ENORME SELEÇÃO DE PEÇAS DE REPOSIÇÃO PARA O SEU AUTOMÓVEL**

**PINÇAS DE TRAVÃO: UMA AMPLA SELEÇÃO**

## **(i) DISCLAIMER (ISENÇÃO DE RESPONSABILIDADE):**

O documento contém apenas recomendações gerais que podem ser úteis para os Senhores quando procederem a trabalhos de reparação ou substituição. AUTODOC não se responsabiliza por qualquer perda, lesão, danificação de propriedade que ocorre durante o processo de reparação ou substituição devido a utilização incorreta ou interpretação errada da informação fornecida.

AUTODOC não se responsabiliza por qualquer possível erro ou falta de clareza contidos neste guia. A informação fornecida destina-se exclusivamente a fins de informação e não pode substituir as instruções de especialista.

AUTODOC não se responsabiliza pelo uso incorreto ou perigoso de equipamento, ferramentas e peças de automóvel. AUTODOC recomenda fortemente usar do máximo cuidado e observar as regras de segurança quando proceder a trabalhos de reparação ou substituição. Lembramos: o uso de peças de automóvel de qualidade inferior não garante o nível apropriado de segurança no trânsito.

© Copyright 2023 – Todos os conteúdos deste site, especialmente textos, fotografias e gráficos, estão sob a proteção do copyright. AUTODOC GmbH reserva todos os direitos, incluindo os direitos de reprodução, publicação, edição e tradução.