



Como mudar  
amortecedores da parte  
traseira em **FORD**  
**MONDEO II Combi (BNP)**  
- guia de substituição

## TUTORIAL EM VÍDEO SEMELHANTE



Este vídeo mostra o procedimento de substituição de uma peça de automóvel semelhante noutro veículo

### **Importante!**

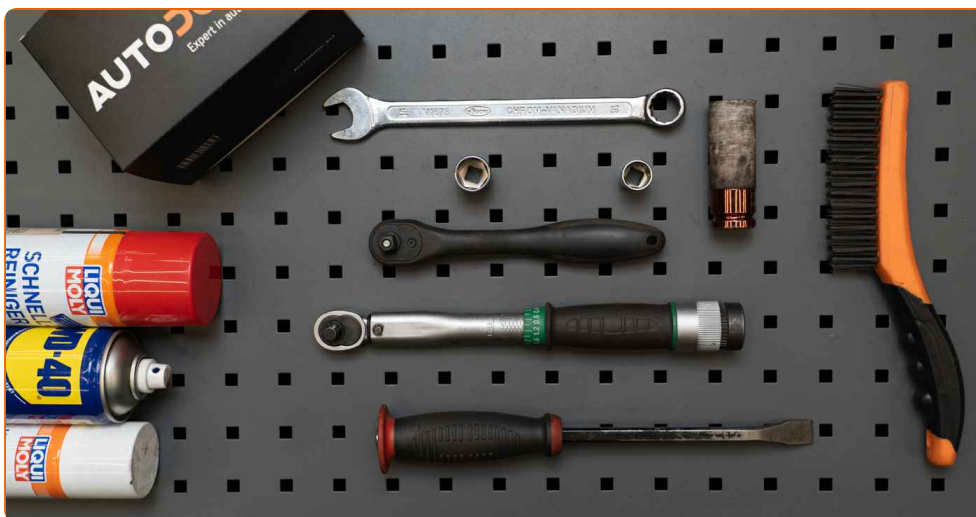
Este procedimento de substituição pode ser usado para:

FORD MONDEO II Combi (BNP) 1.6 i, FORD MONDEO II Combi (BNP) 1.8 i, FORD MONDEO II Combi (BNP) 2.0 i, FORD MONDEO II Combi (BNP) 2.5 24V, FORD MONDEO II Combi (BNP) 1.8 TD, FORD MONDEO II Combi (BNP) 1.6 i 16V, FORD MONDEO II Combi (BNP) 2.5 ST 200

Os passos podem variar ligeiramente dependendo do design do automóvel.

Este tutorial foi criado com base no procedimento de substituição de uma peça de automóvel semelhante em: FORD MONDEO III Combi (BWY) 1.8 16V

**SUBSTITUIÇÃO: AMORTECEDOR – FORD MONDEO II COMBI (BNP). LISTA DAS FERRAMENTAS DE QUE IRÁ NECESSITAR:**



- Escova de Arame
- Spray WD-40
- Produto de limpeza para travões
- Massa de cobre
- Chave Combinada nº 18
- Chave de caixa n.º 15
- Chave de caixa n.º 18
- Soquete de impacto para roda nº 19
- Chave de catraca
- Chave dinamométrica
- Vira-macho
- Macaco hidráulico para caixa de transmissão
- Calço de roda

**Comprar ferramentas**

Substituição: amortecedor – FORD MONDEO II Combi (BNP). AUTODOC recomenda:

- Ambos os amortecedores da suspensão traseira devem ser substituídos simultaneamente.
- O procedimento de substituição é idêntico para os amortecedores esquerdo e direito da suspensão traseira.
- Todo o trabalho deve ser feito com o motor parado.

## SUBSTITUIÇÃO: AMORTECEDOR – FORD MONDEO II COMBI (BNP). SIGA OS SEGUINTESS PASSOS:

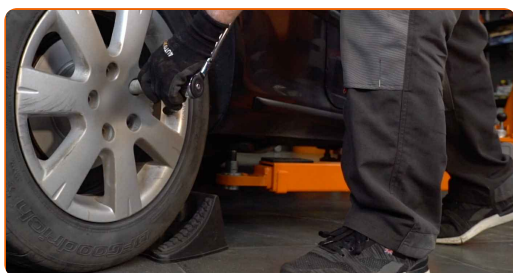
1

Fixe as rodas com os calços.



2

Solte os parafusos de montagem das rodas. Use o soquete de impacto para roda #19.



3

Elevar a parte traseira do carro e fixar em suportes.

4

Desaperte os parafusos da roda.



**AUTODOC recomenda:**

- **Aviso!** Para evitar lesões, deve segurar a roda enquanto desenrosca os parafusos de fixação. FORD MONDEO II Combi (BNP)

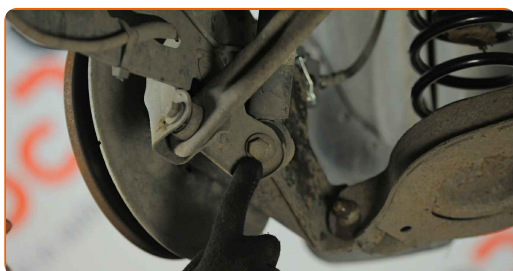
5

Retire a roda.



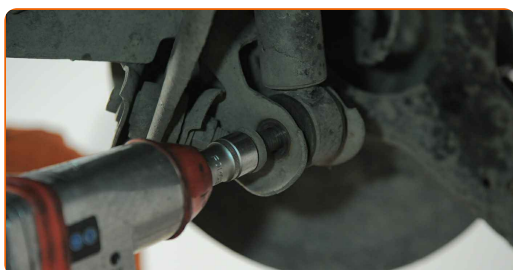
6

Limpe os elementos de fixação do amortecedor. Use uma escova metálica. Use spray WD-40.



7

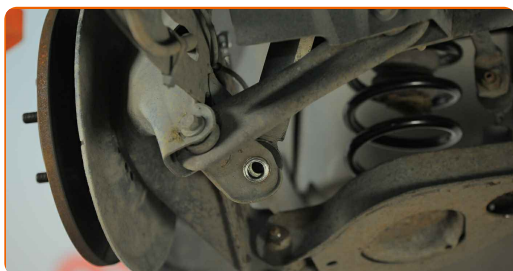
Desaperte a fixação inferior do amortecedor. Use uma chave soquete nº 18. Use uma chave de catraca.



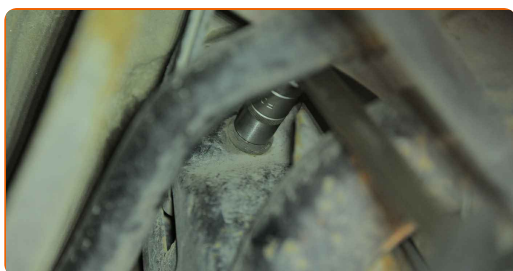
**8** Apoie a ponta de eixo. Use um macaco hidráulico de caixa de transmissão.



**9** Remova o parafuso de fixação.



**10** Desaperte a fixação superior do amortecedor. Use uma chave combinada nº 18. Use uma chave soquete nº 15. Use uma chave de catraca. Use uma chave de tarraxa.



Substituição: amortecedor – FORD MONDEO II Combi (BNP). Os especialistas da AUTODOC recomendam:

- Para evitar ferimentos, segure o amortecedor ao desapertar os parafusos de fixação.

**11** Remova o parafuso de fixação.

12

Remova o amortecedor.



Substituição: amortecedor – FORD MONDEO II Combi (BNP). Os profissionais recomendam:

- Antes de instalar um novo amortecedor deve bombeá-lo manualmente 3-5 vezes.

13

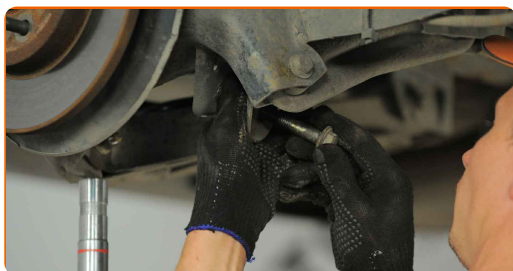
Coloque o amortecedor no arco da roda e fixe-o.



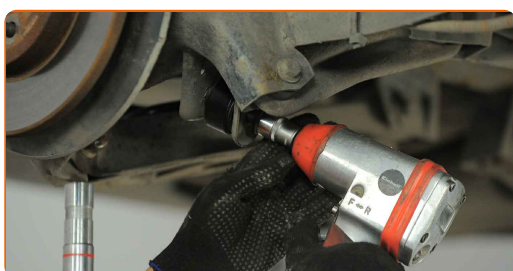
Substituição: amortecedor – FORD MONDEO II Combi (BNP). Conselho da AUTODOC:

- Para evitar lesões, segure o amortecedor com cuidado ao apertar os parafusos de fixação.

**14** Instale os parafusos de fixação (2 peças).



**15** Aperte a fixação inferior do amortecedor. Use uma chave soquete nº 18. Use uma chave de torque. Aperte-o para o torque de 120 Nm.



**16** Apertar a fixação superior do amortecedor. Use uma chave combinada nº 18. Use uma chave soquete nº 15. Use uma chave de torque. Aperte-o para o torque de 84 Nm.



**17** Remova o suporte sob a ponta de eixo.

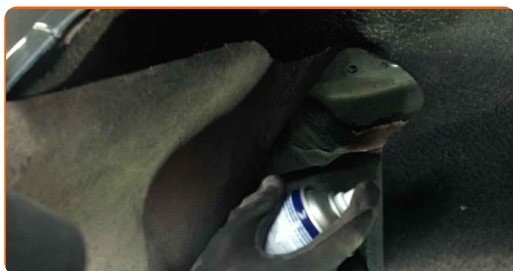


**AUTODOC recomenda:**

- Substituição: amortecedor – FORD MONDEO II Combi (BNP). Baixe o macaco de transmissão suavemente, sem solavancos, para evitar danificar os componentes e mecanismos.



**18** Trate os fixadores do amortecedor. Use massa de cobre.



**19** Trate a superfície onde o disco de travão entra em contacto com o aro da roda. Use massa de cobre.



**20** Limpe a superfície do disco de travão. Utilize um produto de limpeza para travões.



**Substituição: amortecedor – FORD MONDEO II Combi (BNP). Conselho:**

- Após aplicar o spray, espere alguns minutos.

**21** Instale a roda.



**AUTODOC recomenda:**

- **Importante!** Segure a roda enquanto enrosca os parafusos de fixação. FORD MONDEO II Combi (BNP)

**22**

Aperte os parafusos da roda. Use o soquete de impacto para roda #19.



**23**

Baixar o carro e trabalhar em ordem transversal, apertar os parafusos das rodas. Use o soquete de impacto para roda #19. Use uma chave de torque. Aperte-o para o torque de 90 Nm.

**24**

Retire os macacos e calços.



**MUITO BEM!** 

**VER MAIS TUTORIAIS**

# AUTODOC – ALTA QUALIDADE E PEÇAS DE AUTOMÓVEIS A PREÇOS ACESSÍVEIS ONLINE

APLICATIVO MÓVEL AUTODOC: AGARRE ÓTIMAS OFERTAS E FAÇA COMPRAS CONVENIENTEMENTE



**+ AUTODOC**

GET IT ON  **Google Play**

 **Download on the App Store**

**Download**

**UMA ENORME SELEÇÃO DE PEÇAS DE REPOSIÇÃO PARA O SEU AUTOMÓVEL**

**AMORTECEDOR: UMA AMPLA SELEÇÃO**

## **(i) DISCLAIMER (ISENÇÃO DE RESPONSABILIDADE):**

O documento contém apenas recomendações gerais que podem ser úteis para os Senhores quando procederem a trabalhos de reparação ou substituição. AUTODOC não se responsabiliza por qualquer perda, lesão, danificação de propriedade que ocorre durante o processo de reparação ou substituição devido a utilização incorreta ou interpretação errada da informação fornecida.

AUTODOC não se responsabiliza por qualquer possível erro ou falta de clareza contidos neste guia. A informação fornecida destina-se exclusivamente a fins de informação e não pode substituir as instruções de especialista.

AUTODOC não se responsabiliza pelo uso incorreto ou perigoso de equipamento, ferramentas e peças de automóvel. AUTODOC recomenda fortemente usar do máximo cuidado e observar as regras de segurança quando proceder a trabalhos de reparação ou substituição. Lembramos: o uso de peças de automóvel de qualidade inferior não garante o nível apropriado de segurança no trânsito.

© Copyright 2023 – Todos os conteúdos deste site, especialmente textos, fotografias e gráficos, estão sob a proteção do copyright. AUTODOC SE reserva todos os direitos, incluindo os direitos de reprodução, publicação, edição e tradução.