



Como mudar discos de
travão da parte dianteira
em **FORD Sierra Mk2**
Sedan (GBC, GB4) - guia
de substituição

TUTORIAL EM VÍDEO SEMELHANTE



Este vídeo mostra o procedimento de substituição de uma peça de automóvel semelhante noutro veículo

Importante!

Este procedimento de substituição pode ser usado para:
FORD Sierra Mk2 Sedan (GBC, GB4) 1.8

Os passos podem variar ligeiramente dependendo do design do automóvel.

Este tutorial foi criado com base no procedimento de substituição de uma peça de automóvel semelhante em: FORD Fiesta Mk5 Hatchback (JH1, JD1, JH3, JD3) 1.4 16V

**SUBSTITUIÇÃO: DISCOS DE TRAVÃO – FORD SIERRA
MK2 SEDAN (GBC, GB4). FERRAMENTAS QUE
NECESSITA:**



- Escova de Arame
- Spray WD-40
- Produto de limpeza para travões
- Massa de cobre
- ponta hexagonal n.º H7
- Chave de caixa n.º 13
- Soquete de impacto para roda n.º 19
- Chave de catraca
- Chave dinamométrica
- Ferramenta reposicionador de travões
- Vira-macho
- Pé-de-cabra
- Calço de roda

Comprar ferramentas

Substituição: discos de travão – FORD Sierra Mk2 Sedan (GBC, GB4). Os especialistas da AUTODOC recomendam:

- Substitua os discos de travão no carro FORD Sierra Mk2 Sedan (GBC, GB4) em conjunto completo para cada eixo. Independentemente do estado dos componentes. Isto irá assegurar mesmo a travagem.
- O procedimento de substituição é idêntico para ambos os discos de travão no mesmo eixo.
- Ao mudar os discos de travão, substituir sempre as pastilhas de travão.
- Todo o trabalho deve ser feito com o motor parado.

SUBSTITUIÇÃO: DISCOS DE TRAVÃO – FORD SIERRA MK2 SEDAN (GBC, GB4). SIGA OS SEGUINTE PASSOS:

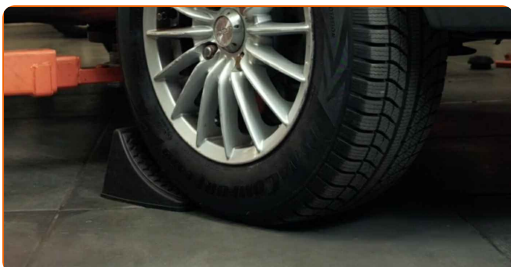
1

Abra o capô. Desaperte a tampa do reservatório de líquido dos travões.



2

Fixe as rodas com os calços.



3

Solte os parafusos de montagem das rodas. Use o soquete de impacto para roda #19.



4

Elevar a parte dianteira do carro e fixar em suportes.

5

Desaperte os parafusos da roda.



Substituição: discos de travão – FORD Sierra Mk2 Sedan (GBC, GB4).
AUTODOC recomenda:

- Para evitar uma lesão, segure a roda ao desapertar os parafusos.

6

Retire a roda.



7 Afaste as pastilhas de travão. Utilize um pé-de-cabra.



8 Remova as tampas anti poeira dos pinos de guia da pinça do travão. Utilize um pé-de-cabra.



9 Desaparafuse a fixação de pinça de travão. Use HEX n.º H7 Use uma chave de catraca.



10 Solte a mola de retenção da pinça de travão. Utilize um pé-de-cabra.



11 Retire a pinça de travão.



Substituição: discos de travão – FORD Sierra Mk2 Sedan (GBC, GB4). Os profissionais recomendam:

- Prenda a pinça à suspensão ou à estrutura com um fio sem desligar da mangueira de travão para evitar a despressurização do sistema de travagem.
- Certifique-se de que a pinça de travão não está solta na mangueira do travão.
- Não pressione o pedal do travão depois de a pinça do travão ter sido removida. Como resultado, o pistão pode sair do cilindro de travão, e pode ocorrer a fuga de fluido de travão e a despressurização do sistema.
- Verifique o suporte da pinça do travão, os pinos-guia da pinça do travão e os foles. Limpe-os. Substitua, se necessário.

12

Remover as pastilhas de travão.



13

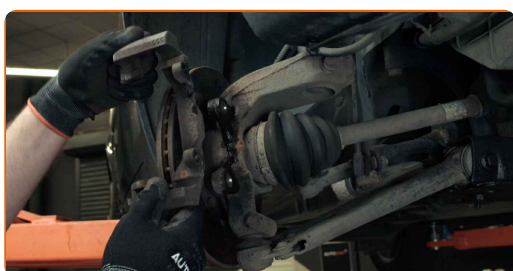
Limpe os fixadores do suporte da pinça de travão. Use uma escova metálica. Use spray WD-40.



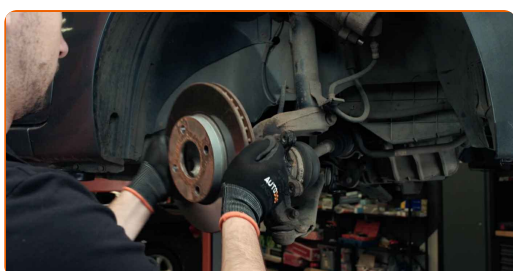
- 14 Desaperte a fixação da braçadeira da pinça. Use uma chave soquete nº 13. Use uma chave de tarraxa. Use uma chave de catraca.



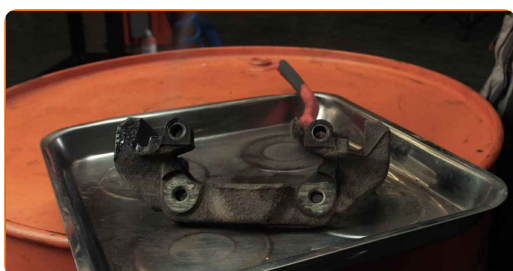
- 15 Retire a braçadeira da pinça.



- 16 Remova o disco de travão.



- 17 Limpe a braçadeira da pinça de travão de sujidade e poeira. Use uma escova metálica. Utilize um produto de limpeza para travões.



AUTODOC recomenda:

- Substituição: discos de travão – FORD Sierra Mk2 Sedan (GBC, GB4). Depois de aplicar o spray, espere alguns minutos.

18

Limpe o cubo. Use uma escova metálica. Trate a superfície de contacto. Use massa de cobre.



19

Instale o disco de travão.



20

Instale a braçadeira da pinça do travão.



21

Aperte a braçadeira da pinça do travão. Use uma chave soquete nº 13. Use uma chave de torque. Aperte-o para o torque de 70 Nm.



22

Trate o pistão da pinça de travão. Utilize um produto de limpeza para travões.



Substituição: discos de travão – FORD Sierra Mk2 Sedan (GBC, GB4).
Conselho da AUTODOC:

- Após aplicar o spray, espere alguns minutos.

23

Pressione no pistão da pinça do travão. Use a ferramenta reposicionador de travões.



24

Instale as pastilhas de travão.



25 Instale a pinça do travão e fixe-o. Use HEX n.º H7 Use uma chave de torque. Aperte-o para o torque de 30 Nm.



26 Instale as tampas anti poeira dos pinos de guia da pinça de travão.



27 Instale a mola de retenção da pinça do travão.



28 Trate a superfície onde o disco de travão entra em contacto com o aro da roda. Use massa de cobre.



29 Limpe a superfície do disco de travão. Utilize um produto de limpeza para travões.



Substituição: discos de travão – FORD Sierra Mk2 Sedan (GBC, GB4).
Conselho de especialistas da AUTODOC:

- Após aplicar o spray, espere alguns minutos.

30

Instale a roda.



AUTODOC recomenda:

- Importante! Segure a roda enquanto enrosca os parafusos de fixação. FORD Sierra Mk2 Sedan (GBC, GB4)

31

Aperte os parafusos da roda. Use o soquete de impacto para roda #19.



32

Baixar o carro e trabalhar em ordem transversal, apertar os parafusos das rodas. Use o soquete de impacto para roda #19. Use uma chave de torque. Aperte-o para o torque de 95 Nm.



Substituição: discos de travão – FORD Sierra Mk2 Sedan (GBC, GB4).
AUTODOC recomenda:

- Verifique o nível do líquido de travões no depósito de expansão e reabasteça, se necessário.

33

Aperte a tampa do reservatório de líquido dos travões. Feche o capô.



AUTODOC recomenda:

- FORD Sierra Mk2 Sedan (GBC, GB4) – Pressione o pedal do travão várias vezes com o motor desligado, até sentir a resistência acumulada.

34

Retire os macacos e calços.



MUITO BEM! 

VER MAIS TUTORIAIS

AUTODOC – ALTA QUALIDADE E PEÇAS DE AUTOMÓVEIS A PREÇOS ACESSÍVEIS ONLINE

APLICATIVO MÓVEL AUTODOC: AGARRE ÓTIMAS OFERTAS E FAÇA COMPRAS CONVENIENTEMENTE



AUTODOC+

GET IT ON
 Google Play

Download on the
 App Store

Download

UMA ENORME SELEÇÃO DE PEÇAS DE REPOSIÇÃO PARA O SEU AUTOMÓVEL

DISCOS DE TRAVÃO: UMA AMPLA SELEÇÃO

(i) DISCLAIMER (ISENÇÃO DE RESPONSABILIDADE):

O documento contém apenas recomendações gerais que podem ser úteis para os Senhores quando procederem a trabalhos de reparação ou substituição. AUTODOC não se responsabiliza por qualquer perda, lesão, danificação de propriedade que ocorre durante o processo de reparação ou substituição devido a utilização incorreta ou interpretação errada da informação fornecida.

AUTODOC não se responsabiliza por qualquer possível erro ou falta de clareza contidos neste guia. A informação fornecida destina-se exclusivamente a fins de informação e não pode substituir as instruções de especialista.

AUTODOC não se responsabiliza pelo uso incorreto ou perigoso de equipamento, ferramentas e peças de automóvel. AUTODOC recomenda fortemente usar do máximo cuidado e observar as regras de segurança quando proceder a trabalhos de reparação ou substituição. Lembramos: o uso de peças de automóvel de qualidade inferior não garante o nível apropriado de segurança no trânsito.

© Copyright 2022 – Todos os conteúdos deste site, especialmente textos, fotografias e gráficos, estão sob a proteção do copyright. AUTODOC GmbH reserva todos os direitos, incluindo os direitos de reprodução, publicação, edição e tradução.