



Como substituir a luz da
chapa de matrícula no
Ford Transit Mk7 van —
guia de substituição

TUTORIAL EM VÍDEO

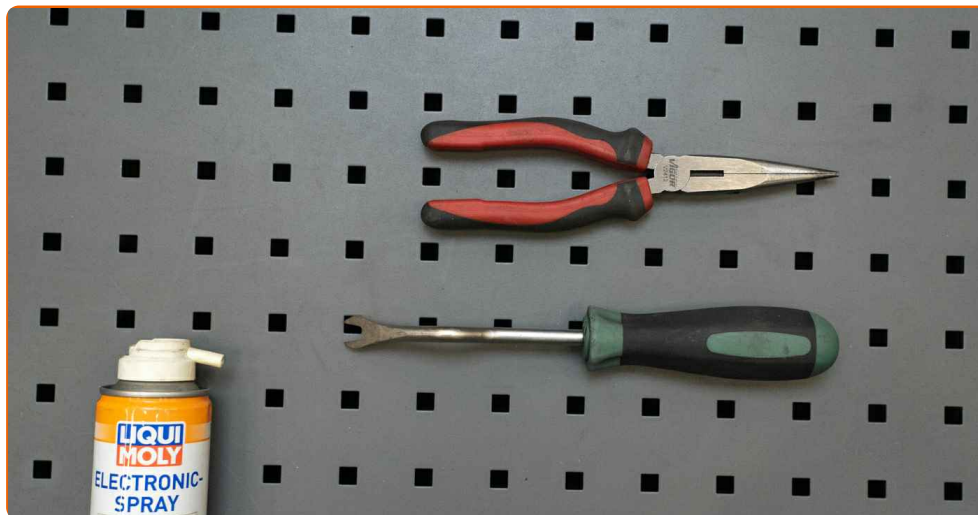


Importante!

Este procedimento de substituição pode ser usado para:
FORD TRANSIT MK-7 Autocarro 2.2 TDCi, FORD TRANSIT MK-7 Autocarro 2.2 TDCi RWD, FORD TRANSIT MK-7 Caixa 2.2 TDCi, FORD TRANSIT MK-7 Caixa 2.2 TDCi RWD, FORD TRANSIT MK-7 Caixa 2.2 TDCi 4x4, FORD TRANSIT CONNECT (P65_, P70_, P80_) 1.8 16V LPG, FORD Tourneo Connect Mk1 1.8 TDCi /TDDi /DI, FORD Tourneo Connect Mk1 1.8 TDCi, FORD Tourneo Connect Mk1 1.8 16V, FORD TRANSIT CONNECT (P65_, P70_, P80_) 1.8 16V, FORD TRANSIT CONNECT (P65_, P70_, P80_) 1.8 Di, FORD TRANSIT CONNECT (P65_, P70_, P80_) 1.8 TDCi, FORD TRANSIT MK-7 Autocarro 2.4 TDCi, FORD TRANSIT MK-7 Caixa 2.4 TDCi RWD, FORD TRANSIT MK-7 Caixa 2.3 16V RWD, (+ 9)

Os passos podem variar ligeiramente dependendo do design do automóvel.

SUBSTITUIÇÃO: LUZ DE MATRICULA – FORD TRANSIT
MK7 VAN. FERRAMENTAS DE QUE IRÁ NECESSITAR:



- Spray para componentes eletrónicos
- Ferramenta de remoção de presilhas
- Alicates de pontas longas

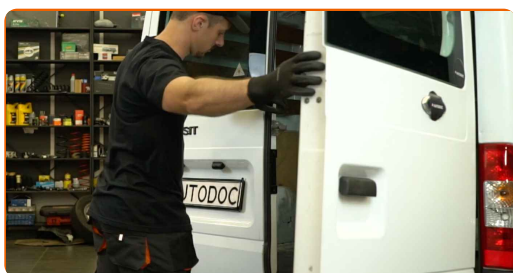
[COMPRAR FERRAMENTAS](#)

Substituição: luz de matrícula – Ford Transit Mk7 van. Conselho de especialistas da AUTODOC:

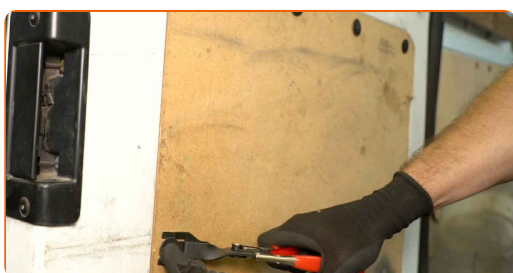
- O procedimento de substituição é idêntico para ambas as luzes da chapa de matrícula traseira.
- Todo o procedimento deve ser realizado com a ignição desligada.

SUBSTITUIÇÃO: LUZ DE MATRICULA – FORD TRANSIT MK7 VAN. SEQUÊNCIA RECOMENDADA DE PASSOS:

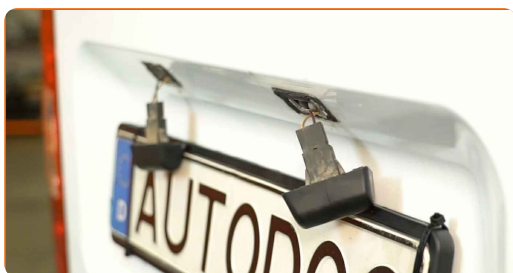
1 Abrir as portas traseiras.



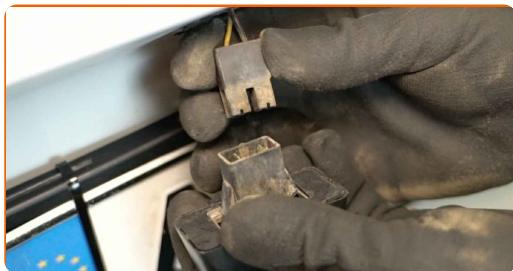
2 Desmontar o painel de revestimento da porta traseira esquerda. Utilizar uma ferramenta de remoção de presilhas.



3 Desmontar a luz da chapa de matrícula. Utilizar o alicate de pontas longas.



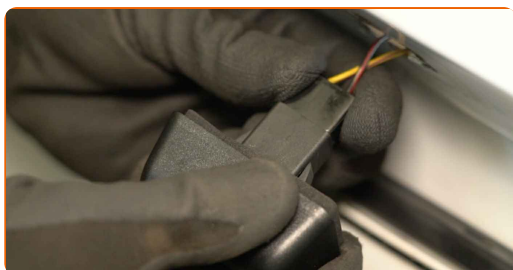
4 Desligar o conector da luz da chapa de matrícula.



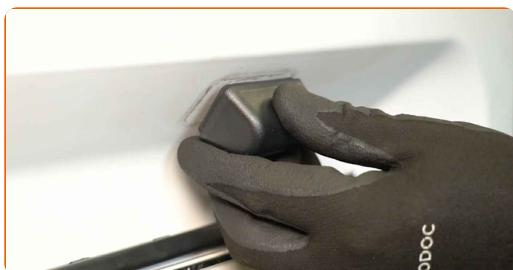
5 Tratar o conector da luz da chapa de matrícula. Utilizar um spray para componentes eletrônicos.



6 Ligar o conector a uma nova luz da chapa de matrícula.



7 Montar a luz da chapa de matrícula.

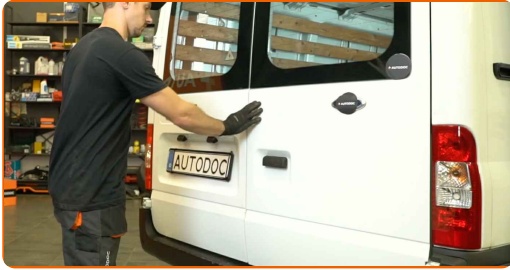


8 Voltar a montar o painel de revestimento da porta traseira.



9

Fechar as portas traseiras.



10

Verificar se o novo componente está a funcionar.



MUITO BEM! 

[VER MAIS TUTORIAIS](#)

AUTODOC – ALTA QUALIDADE E PEÇAS DE AUTOMÓVEIS A PREÇOS ACESSÍVEIS ONLINE

APLICATIVO MÓVEL AUTODOC: AGARRE ÓTIMAS OFERTAS E FAÇA COMPRAS CONVENIENTEMENTE



+ AUTODOC

GET IT ON
Google Play

Download on the
App Store

Download

UMA ENORME SELEÇÃO DE PEÇAS DE REPOSIÇÃO PARA O SEU AUTOMÓVEL

COMPRE PEÇAS DE REPOSIÇÃO PARA FORD

LUZ DE MATRICULA: UMA AMPLA SELEÇÃO

ESCOLHA AUTO PEÇAS PARA FORD TRANSIT MK7 VAN

LUZ DE MATRICULA PARA FORD: COMPRE AGORA

**LUZ DE MATRICULA PARA FORD TRANSIT MK7 VAN: AS
MELHORES PROMOÇÕES & OFERTAS**

ⓘ DISCLAIMER (ISENÇÃO DE RESPONSABILIDADE):

O documento contém apenas recomendações gerais que podem ser úteis para os Senhores quando procederem a trabalhos de reparação ou substituição. AUTODOC não se responsabiliza por qualquer perda, lesão, danificação de propriedade que ocorre durante o processo de reparação ou substituição devido a utilização incorreta ou interpretação errada da informação fornecida.

AUTODOC não se responsabiliza por qualquer possível erro ou falta de clareza contidos neste guia. A informação fornecida destina-se exclusivamente a fins de informação e não pode substituir as instruções de especialista.

AUTODOC não se responsabiliza pelo uso incorreto ou perigoso de equipamento, ferramentas e peças de automóvel. AUTODOC recomenda fortemente usar do máximo cuidado e observar as regras de segurança quando proceder a trabalhos de reparação ou substituição. Lembramos: o uso de peças de automóvel de qualidade inferior não garante o nível apropriado de segurança no trânsito.

© Copyright 2024 – Todos os conteúdos deste site, especialmente textos, fotografias e gráficos, estão sob a proteção do copyright. AUTODOC SE reserva todos os direitos, incluindo os direitos de reprodução, publicação, edição e tradução.