



Como mudar luz de
matricula em **FORD**
Transit Connect Mk1
Van - guia de
substituição

TUTORIAL EM VÍDEO SEMELHANTE



Este vídeo mostra o procedimento de substituição de uma peça de automóvel semelhante noutro veículo

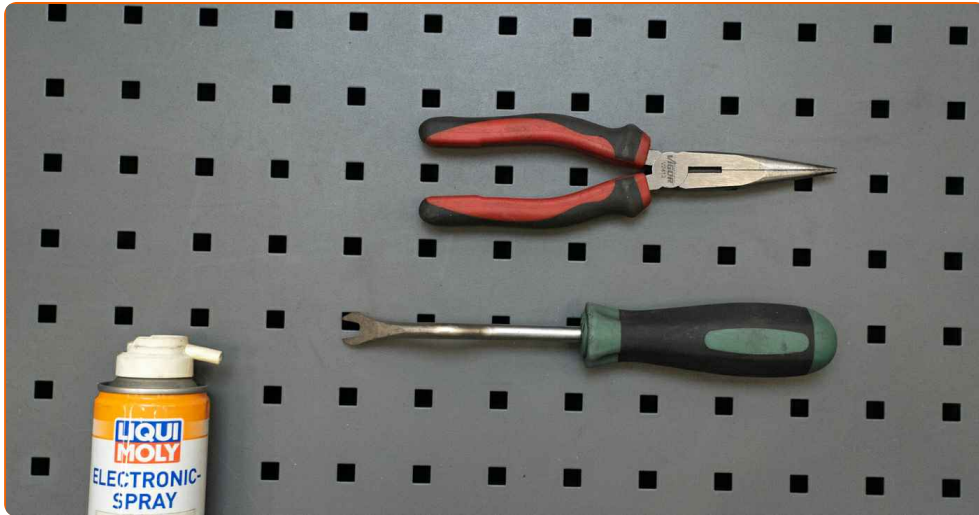
Importante!

Este procedimento de substituição pode ser usado para:
 FORD TRANSIT CONNECT (P65_, P70_, P80_) 1.8 16V LPG, FORD TRANSIT CONNECT
 (P65_, P70_, P80_) 1.8 16V, FORD TRANSIT CONNECT (P65_, P70_, P80_) 1.8 Di,
 FORD TRANSIT CONNECT (P65_, P70_, P80_) 1.8 TDCi

Os passos podem variar ligeiramente dependendo do design do automóvel.

Este tutorial foi criado com base no procedimento de substituição de uma peça de automóvel semelhante em: FORD Transit Mk6 Caixa (V347, V348, FA) 2.2 TDCi

SUBSTITUIÇÃO: LUZ DE MATRICULA – FORD TRANSIT CONNECT MK1 VAN. FERRAMENTAS DE QUE IRÁ NECESSITAR:



- Spray para componentes eletrônicos
- Alicates de pontas longas
- Ferramenta de remoção de presilhas

[Comprar ferramentas](#)

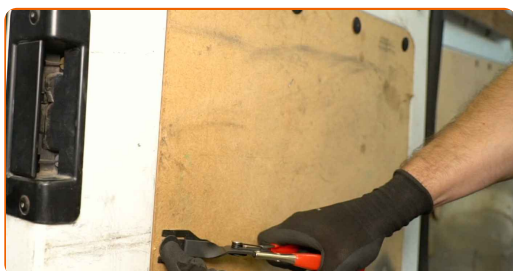
Substituição: luz de matrícula – FORD Transit Connect Mk1 Van. Conselho de especialistas da AUTODOC:

- O procedimento de substituição é idêntico para ambas as luzes da chapa de matrícula traseira.
- Todo o procedimento deve ser realizado com a ignição desligada.

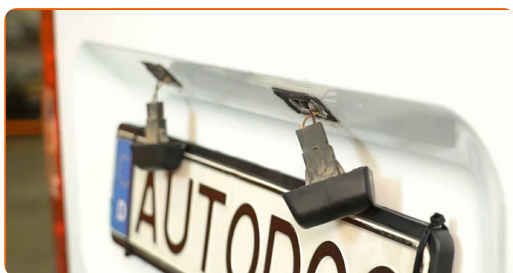
SUBSTITUIÇÃO: LUZ DE MATRICULA – FORD TRANSIT CONNECT MK1 VAN. SEQUÊNCIA RECOMENDADA DE PASSOS:

1 Abrir as portas traseiras.

2 Desmontar o painel de revestimento da porta traseira esquerda. Utilizar uma ferramenta de remoção de presilhas.

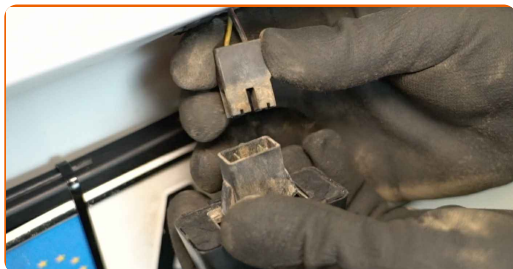


3 Desmontar a luz da chapa de matrícula. Utilizar o alicate de pontas longas.



4

Desligar o conector da luz da chapa de matrícula.



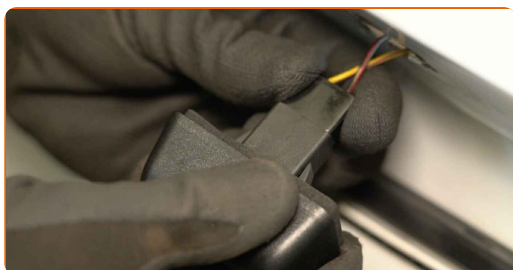
5

Tratar o conector da luz da chapa de matrícula. Utilizar um spray para componentes eletrônicos.



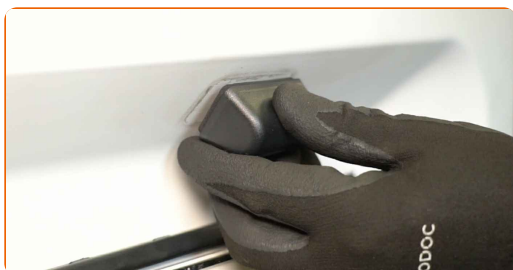
6

Ligar o conector a uma nova luz da chapa de matrícula.



7

Montar a luz da chapa de matrícula.



8

Voltar a montar o painel de revestimento da porta traseira.



9

Fechar as portas traseiras.

10

Verificar se o novo componente está a funcionar.

**MUITO BEM!** **VER MAIS TUTORIAIS**

AUTODOC – ALTA QUALIDADE E PEÇAS DE AUTOMÓVEIS A PREÇOS ACESSÍVEIS ONLINE

APLICATIVO MÓVEL AUTODOC: AGARRE ÓTIMAS OFERTAS E FAÇA COMPRAS CONVENIENTEMENTE



+ AUTODOC

GET IT ON
Google Play

Download on the
App Store

Download

UMA ENORME SELEÇÃO DE PEÇAS DE REPOSIÇÃO PARA O SEU AUTOMÓVEL

LUZ DE MATRICULA: UMA AMPLA SELEÇÃO

i DISCLAIMER (ISENÇÃO DE RESPONSABILIDADE):

O documento contém apenas recomendações gerais que podem ser úteis para os Senhores quando procederem a trabalhos de reparação ou substituição. AUTODOC não se responsabiliza por qualquer perda, lesão, danificação de propriedade que ocorre durante o processo de reparação ou substituição devido a utilização incorreta ou interpretação errada da informação fornecida.

AUTODOC não se responsabiliza por qualquer possível erro ou falta de clareza contidos neste guia. A informação fornecida destina-se exclusivamente a fins de informação e não pode substituir as instruções de especialista.

AUTODOC não se responsabiliza pelo uso incorreto ou perigoso de equipamento, ferramentas e peças de automóvel. AUTODOC recomenda fortemente usar do máximo cuidado e observar as regras de segurança quando proceder a trabalhos de reparação ou substituição. Lembramos: o uso de peças de automóvel de qualidade inferior não garante o nível apropriado de segurança no trânsito.

© Copyright 2024 – Todos os conteúdos deste site, especialmente textos, fotografias e gráficos, estão sob a proteção do copyright. AUTODOC SE reserva todos os direitos, incluindo os direitos de reprodução, publicação, edição e tradução.