



Como mudar filtro de  
combustível em **FORD**  
**TRANSIT MK-7 Camião**  
**de plataforma/chassis -**  
guia de substituição

## TUTORIAL EM VÍDEO SEMELHANTE



Este vídeo mostra o procedimento de substituição de uma peça de automóvel semelhante noutro veículo

### **Importante!**

Este procedimento de substituição pode ser usado para:  
FORD TRANSIT MK-7 Camião de plataforma/chassis 2.3 16V RWD, FORD TRANSIT  
MK-7 Camião de plataforma/chassis 2.3 16V LPG RWD

Os passos podem variar ligeiramente dependendo do design do automóvel.

Este tutorial foi criado com base no procedimento de substituição de uma peça de automóvel semelhante em: FORD MONDEO III três volumes (B4Y) 2.0 16V

**SUBSTITUIÇÃO: FILTRO DE COMBUSTÍVEL – FORD  
TRANSIT MK-7 CAMIÃO DE PLATAFORMA/CHASSIS.  
LISTA DAS FERRAMENTAS DE QUE IRÁ NECESSITAR:**



- Escova de Arame
- Escova de limpeza de nylon
- Spray WD-40
- Spray de limpeza multiusos
- Chave de caixa n.º 8
- Chave de caixa n.º 10
- Recipiente de líquidos
- Chave de catraca

**Comprar ferramentas**

Substituição: filtro de combustível – FORD TRANSIT MK-7 Camião de plataforma/chassis. Os especialistas da AUTODOC recomendam:

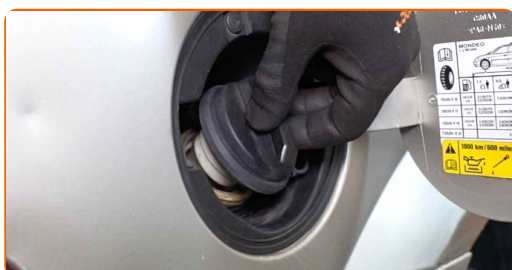
- Providenciar ventilação adequada no local de trabalho. Os vapores de combustível são venenosos.
- Todo o trabalho deve ser feito com o motor parado.

## SUBSTITUIÇÃO: FILTRO DE COMBUSTÍVEL – FORD TRANSIT MK-7 CAMIÃO DE PLATAFORMA/CHASSIS. UTILIZE O SEGUINTE PROCEDIMENTO:

**1** Abra a tampa do combustível.

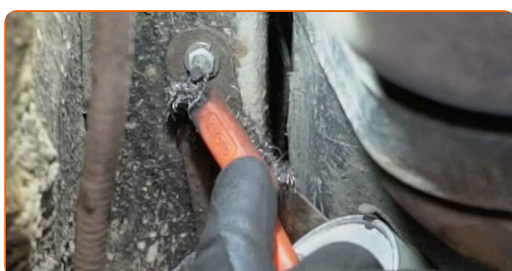


**2** Desaperte a tampa de enchimento de combustível.



**3** Eleve o automóvel utilizando um macaco ou coloque-o sobre um poço de inspeção.

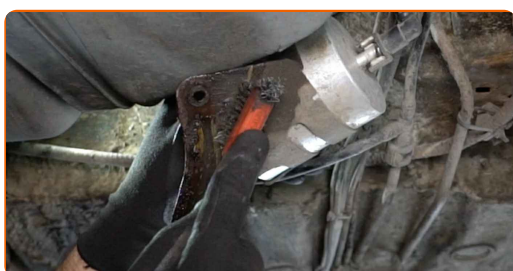
**4** Limpe o suporte de montagem do filtro de combustível. Use uma escova metálica. Use spray WD-40.



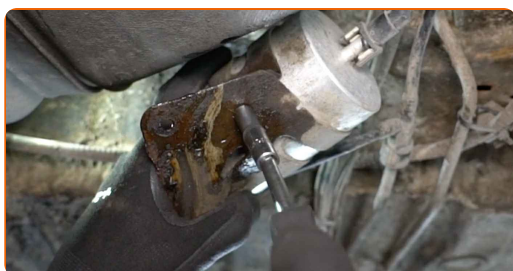
- 5** Desaparafuse os parafusos de fixação do suporte do filtro de combustível. Use uma chave soquete nº 10. Use uma chave de catraca.



- 6** Limpe o suporte de montagem do filtro de combustível. Use uma escova metálica. Use spray WD-40.



- 7** Desenrosque o suporte do filtro de combustível. Use uma chave soquete nº 8. Use uma chave de catraca.

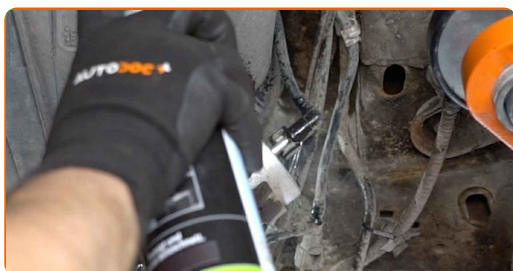


- 8** Remova o suporte de fixação do filtro de combustível.

- 9** Prepare um recipiente para os líquidos.



- 10** Limpe os fixadores das linhas de abastecimento de combustível. Utilize a escova de limpeza de nylon. Use o spray de limpeza universal.



- 11** Desconecte as tubagens de abastecimento de combustível do filtro de combustível.



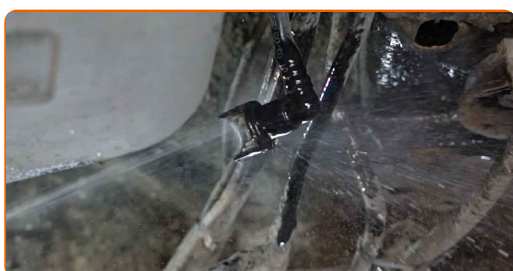
- 12** Retirar o filtro de combustível.



Substituição: filtro de combustível – FORD TRANSIT MK-7 Camião de plataforma/chassis. Os especialistas da AUTODOC recomendam:

- Seja cuidadoso! O combustível pode vazar do alojamento do filtro e das mangueiras.

- 13** Limpe o tubo de alimentação do combustível. Use o spray de limpeza universal.



14

Instale o novo filtro de combustível.

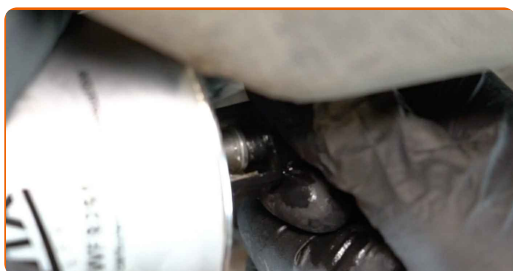


Substituição: filtro de combustível – FORD TRANSIT MK-7 Camião de plataforma/chassis. AUTODOC recomenda:

- Lembre-se, é importante não se misturar a entrada e a saída do filtro. As setas no filtro indicam a direção do fluxo de combustível.
- Durante a instalação, tome cuidado para evitar que a poeira e a sujeira entrem no compartimento do filtro de combustível.
- Atenção! Utilize filtros de qualidade – FORD TRANSIT MK-7 Camião de plataforma/chassis.

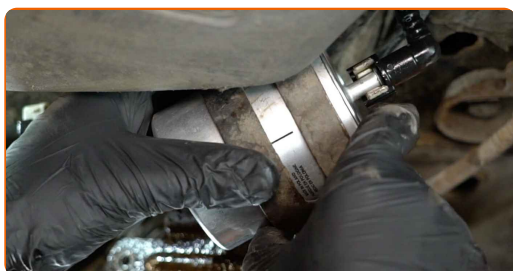
15

Instale a tubagem de alimentação do combustível.



16

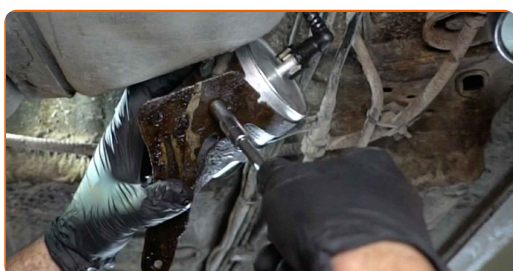
Instale o suporte de fixação do filtro de combustível.



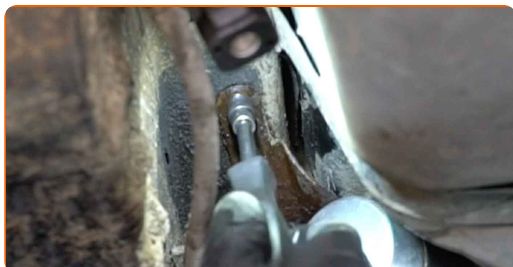
**17** Instale a tubagem de alimentação do combustível.



**18** Aparafuse o suporte de montagem do filtro de combustível. Use uma chave soquete nº 8. Use uma chave de catraca.



**19** Aparafuse os parafusos de fixação do suporte do filtro de combustível. Use uma chave soquete nº 10. Use uma chave de catraca.



**20** Limpe o filtro de combustível. Use o spray de limpeza universal.



**21** Retire o recipiente de fluido debaixo do filtro de combustível.





**22** Abaixar o automóvel.

**23** Aperte a tampa do bocal de enchimento de combustível.



**24** Feche a tampa do combustível.



**Substituição: filtro de combustível – FORD TRANSIT MK-7 Camião de plataforma/chassis. Conselho de especialistas da AUTODOC:**

- Antes de começar, ligue e desligue a ignição várias vezes. Isso deve ser feito para ativar a bomba de combustível para bombear o combustível através do sistema de combustível.

**25** Ligue o motor por alguns minutos. Isso é necessário para garantir que o componente funcione corretamente.

**26** Desligue o motor.

**MUITO BEM!** 

**VER MAIS TUTORIAIS**

# AUTODOC – ALTA QUALIDADE E PEÇAS DE AUTOMÓVEIS A PREÇOS ACESSÍVEIS ONLINE

APLICATIVO MÓVEL AUTODOC: AGARRE ÓTIMAS OFERTAS E FAÇA COMPRAS CONVENIENTEMENTE



**+ AUTODOC**

GET IT ON  **Google Play**

 **Download on the App Store**

**Download**

**UMA ENORME SELEÇÃO DE PEÇAS DE REPOSIÇÃO PARA O SEU AUTOMÓVEL**

**FILTRO DE COMBUSTÍVEL: UMA AMPLA SELEÇÃO**

## **(i) DISCLAIMER (ISENÇÃO DE RESPONSABILIDADE):**

O documento contém apenas recomendações gerais que podem ser úteis para os Senhores quando procederem a trabalhos de reparação ou substituição. AUTODOC não se responsabiliza por qualquer perda, lesão, danificação de propriedade que ocorre durante o processo de reparação ou substituição devido a utilização incorreta ou interpretação errada da informação fornecida.

AUTODOC não se responsabiliza por qualquer possível erro ou falta de clareza contidos neste guia. A informação fornecida destina-se exclusivamente a fins de informação e não pode substituir as instruções de especialista.

AUTODOC não se responsabiliza pelo uso incorreto ou perigoso de equipamento, ferramentas e peças de automóvel. AUTODOC recomenda fortemente usar do máximo cuidado e observar as regras de segurança quando proceder a trabalhos de reparação ou substituição. Lembramos: o uso de peças de automóvel de qualidade inferior não garante o nível apropriado de segurança no trânsito.

© Copyright 2023 – Todos os conteúdos deste site, especialmente textos, fotografias e gráficos, estão sob a proteção do copyright. AUTODOC SE reserva todos os direitos, incluindo os direitos de reprodução, publicação, edição e tradução.