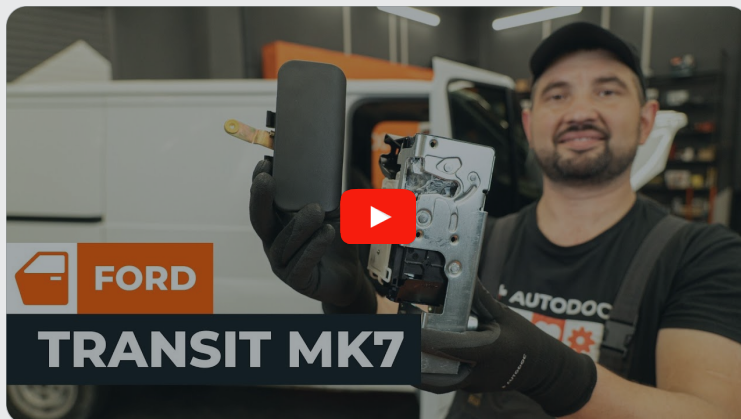




Como mudar puxador da  
porta dianteira em **FORD**  
**Transit Mk5 Camião de**  
**plataforma/Chassis**  
**(V184, V185)** - guia de  
substituição

## TUTORIAL EM VÍDEO SEMELHANTE



Este vídeo mostra o procedimento de substituição de uma peça de automóvel semelhante noutro veículo

### **Importante!**

Este procedimento de substituição pode ser usado para:

FORD TRANSIT Camião de plataforma/chassis (FM\_ \_, FN\_ \_) 2.4 DI, FORD TRANSIT Camião de plataforma/chassis (FM\_ \_, FN\_ \_) 2.0 DI, FORD TRANSIT Camião de plataforma/chassis (FM\_ \_, FN\_ \_) 2.3 16V, FORD TRANSIT Camião de plataforma/chassis (FM\_ \_, FN\_ \_) 2.0 TDCi, FORD TRANSIT Camião de plataforma/chassis (FM\_ \_, FN\_ \_) 2.4 TDE, FORD TRANSIT Camião de plataforma/chassis (FM\_ \_, FN\_ \_) 2.4 TDCi

Os passos podem variar ligeiramente dependendo do design do automóvel.

Este tutorial foi criado com base no procedimento de substituição de uma peça de automóvel semelhante em: FORD Transit Mk6 Caixa (V347, V348, FA) 2.2 TDCi

## SUBSTITUIÇÃO: PUXADORES DE PORTA – FORD TRANSIT MK5 CAMIÃO DE PLATAFORMA/CHASSIS (V184, V185). FERRAMENTAS DE QUE IRÁ NECESSITAR:



- Spray para componentes eletrônicos
- Chave dinamométrica
- Chave de caixa de 10 mm
- Chave de roquete
- Chave de fendas Phillips
- Ferramenta para desmontar revestimentos de plástico

[Comprar ferramentas](#)

Substituição: puxadores de porta – FORD Transit Mk5 Camião de plataforma/Chassis (V184, V185). AUTODOC recomenda:

- O procedimento de substituição é idêntico para os puxadores das portas dianteiras, tanto para o da esquerda como o da direita.
- Todo o procedimento deve ser realizado com a ignição desligada.

## SUBSTITUIÇÃO: PUXADORES DE PORTA – FORD TRANSIT MK5 CAMIÃO DE PLATAFORMA/CHASSIS (V184, V185). SEQUÊNCIA RECOMENDADA DE PASSOS:

1

Abrir a porta do carro.



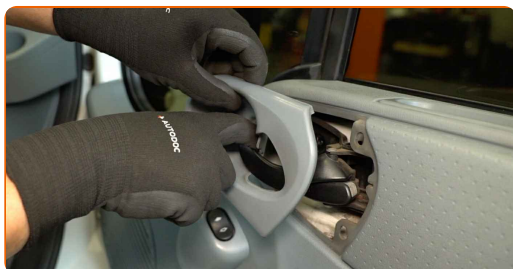
2

Desparafusar o elemento de fixação do puxador exterior da porta. Utilizar uma chave de caixa de 10 mm. Utilizar uma chave de roquete.



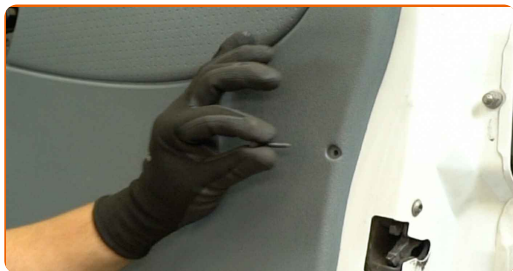
3

Desmontar o puxador exterior da porta.



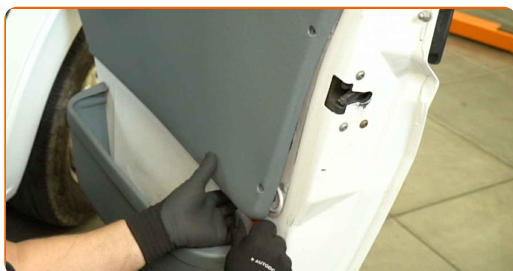
4

Transferir a haste de bloqueio para um novo puxador exterior da porta.



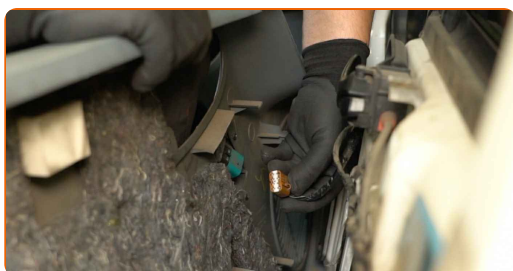
5

Montar o novo puxador exterior da porta.



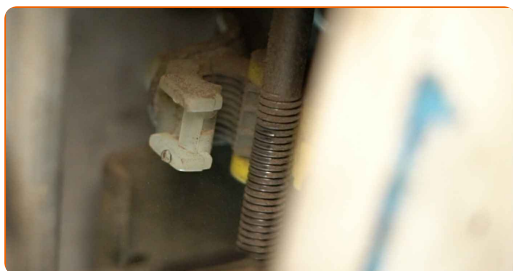
6

Aparafusar o elemento de fixação do puxador da porta. Utilizar uma chave de caixa de 10 mm. Utilizar uma chave dinamométrica. Binário de aperto: 10 N·m.



7

Feche a porta do carro.



8

Verificar se o novo componente está a funcionar.

**MUITO BEM!** 

**VER MAIS TUTORIAIS**

## AUTODOC – ALTA QUALIDADE E PEÇAS DE AUTOMÓVEIS A PREÇOS ACESSÍVEIS ONLINE

APLICATIVO MÓVEL AUTODOC: AGARRE ÓTIMAS OFERTAS E FAÇA COMPRAS CONVENIENTEMENTE



**+ AUTODOC**

GET IT ON  
Google Play

Download on the  
App Store

Download

**UMA ENORME SELEÇÃO DE PEÇAS DE REPOSIÇÃO PARA O SEU AUTOMÓVEL**

**PUXADORES DE PORTA: UMA AMPLA SELEÇÃO**

### **i DISCLAIMER (ISENÇÃO DE RESPONSABILIDADE):**

O documento contém apenas recomendações gerais que podem ser úteis para os Senhores quando procederem a trabalhos de reparação ou substituição. AUTODOC não se responsabiliza por qualquer perda, lesão, danificação de propriedade que ocorre durante o processo de reparação ou substituição devido a utilização incorreta ou interpretação errada da informação fornecida.

AUTODOC não se responsabiliza por qualquer possível erro ou falta de clareza contidos neste guia. A informação fornecida destina-se exclusivamente a fins de informação e não pode substituir as instruções de especialista.

AUTODOC não se responsabiliza pelo uso incorreto ou perigoso de equipamento, ferramentas e peças de automóvel. AUTODOC recomenda fortemente usar do máximo cuidado e observar as regras de segurança quando proceder a trabalhos de reparação ou substituição. Lembramos: o uso de peças de automóvel de qualidade inferior não garante o nível apropriado de segurança no trânsito.

© Copyright 2024 – Todos os conteúdos deste site, especialmente textos, fotografias e gráficos, estão sob a proteção do copyright. AUTODOC SE reserva todos os direitos, incluindo os direitos de reprodução, publicação, edição e tradução.