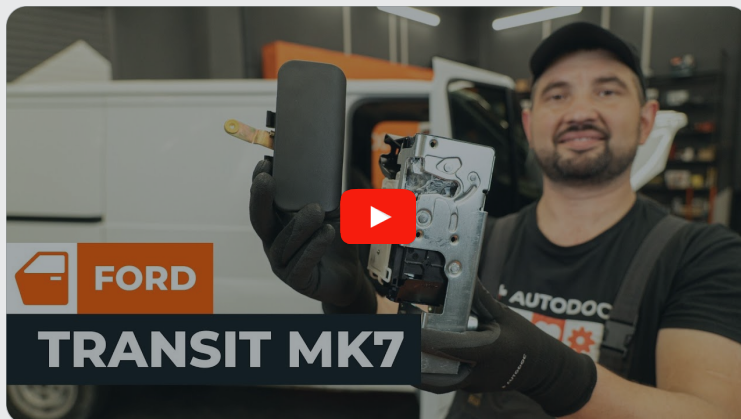




Como mudar fechadura  
de porta da parte  
dianteira em **FORD**  
**Transit Mk5 Camião de**  
**plataforma/Chassis**  
**(V184, V185)** - guia de  
substituição

## TUTORIAL EM VÍDEO SEMELHANTE



Este vídeo mostra o procedimento de substituição de uma peça de automóvel semelhante noutro veículo

### **Importante!**

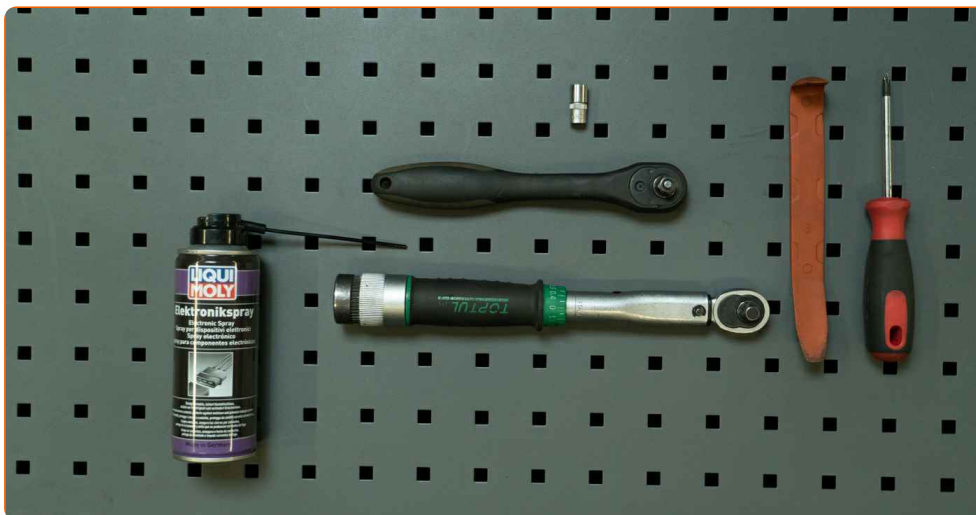
Este procedimento de substituição pode ser usado para:

FORD TRANSIT Camião de plataforma/chassis (FM\_ , FN\_ ) 2.4 DI, FORD TRANSIT Camião de plataforma/chassis (FM\_ , FN\_ ) 2.0 DI, FORD TRANSIT Camião de plataforma/chassis (FM\_ , FN\_ ) 2.3 16V, FORD TRANSIT Camião de plataforma/chassis (FM\_ , FN\_ ) 2.0 TDCi, FORD TRANSIT Camião de plataforma/chassis (FM\_ , FN\_ ) 2.4 TDE, FORD TRANSIT Camião de plataforma/chassis (FM\_ , FN\_ ) 2.4 TDCi, FORD TRANSIT Camião de plataforma/chassis (FM\_ , FN\_ ) 2.3 BiFuel

Os passos podem variar ligeiramente dependendo do design do automóvel.

Este tutorial foi criado com base no procedimento de substituição de uma peça de automóvel semelhante em: FORD Transit Mk6 Caixa (V347, V348, FA) 2.2 TDCi

SUBSTITUIÇÃO: FECHADURA DE PORTA – FORD  
TRANSIT MK5 CAMIÃO DE PLATAFORMA/CHASSIS  
(V184, V185). LISTA DAS FERRAMENTAS DE QUE IRÁ  
NECESSITAR:



- Spray para componentes eletrônicos
- Chave dinâmométrica
- Chave de caixa de 8 mm
- Bit Torx T30
- Chave de roquete
- Chave de fendas de roquete
- Chave de fendas Phillips
- Ferramenta para desmontar revestimentos de plástico

Comprar ferramentas

Substituição: fechadura de porta – FORD Transit Mk5 Camião de plataforma/Chassis (V184, V185). Os especialistas da AUTODOC recomendam:

- O procedimento de substituição é idêntico para as fechaduras das portas dianteiras, tanto para a da esquerda como a da direita.
- Todo o procedimento deve ser realizado com a ignição desligada.

## SUBSTITUIÇÃO: FECHADURA DE PORTA – FORD TRANSIT MK5 CAMIÃO DE PLATAFORMA/CHASSIS (V184, V185). UTILIZE O SEGUINTE PROCEDIMENTO:

1

Abrir a porta do carro.



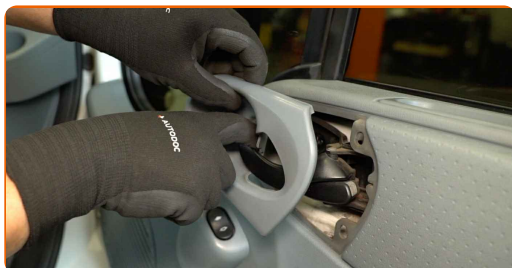
2

Desparafusar os elementos de fixação do painel da porta. Usar uma chave de fendas Phillips.



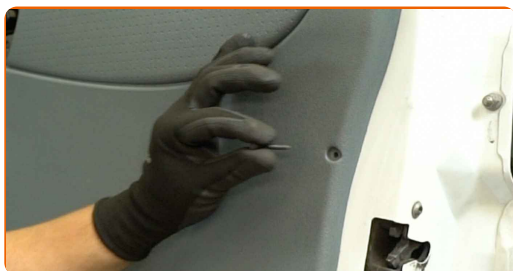
3

Desmontar o revestimento do puxador da porta.



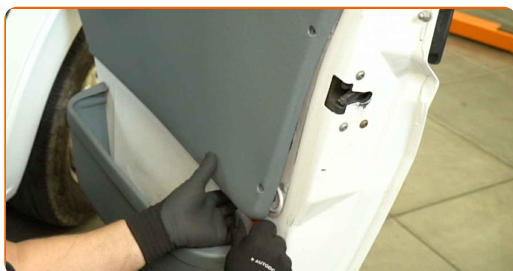
4

Desenroscar os parafusos de fixação.



5

Desmontar o painel da porta. Utilizar uma ferramenta para desmontar revestimentos de plástico.

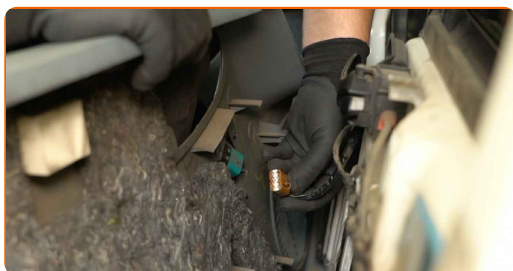


### Importante!

- Não aplicar força excessiva ao retirar a peça. Caso contrário, poderá danificá-la.

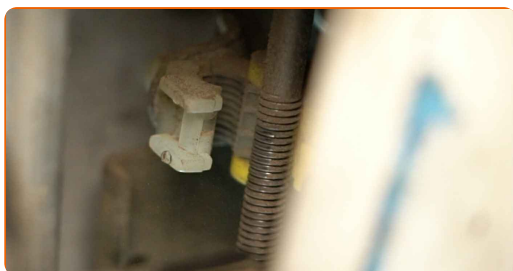
6

Desligar o conector do interruptor do vidro elétrico.

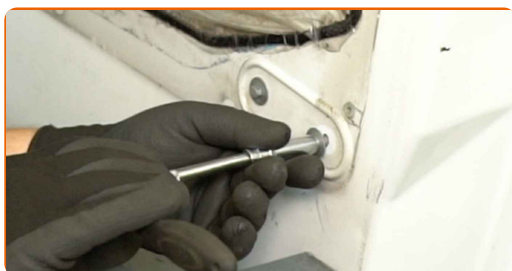


7

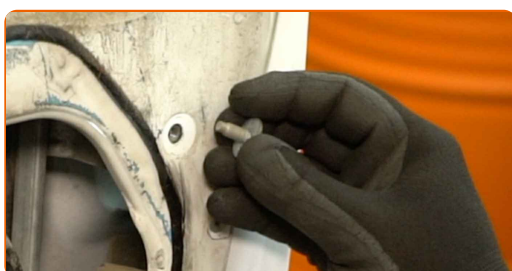
Desencaixar a haste de bloqueio que liga a fechadura ao puxador exterior da porta.



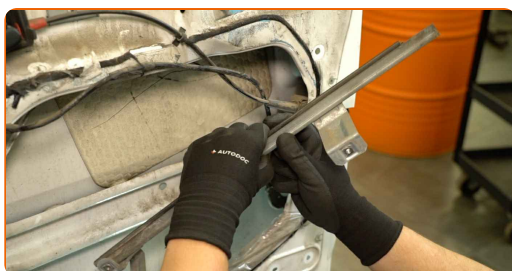
- 8** Desaparafusar os elementos de fixação da calha guia da janela. Utilizar uma chave de caixa de 8 mm. Utilizar uma chave de roquete.



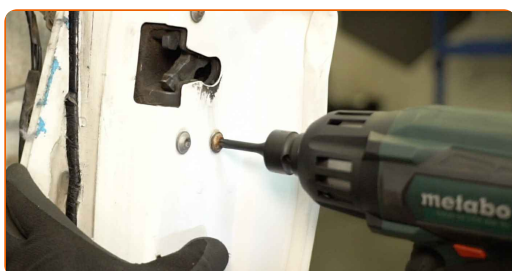
- 9** Retirar os parafusos de fixação.



- 10** Retirar a calha guia do vidro.



- 11** Desenroscar os elementos de fixação da fechadura da porta. Utilizar um bit Torx T30. Utilizar uma chave de fendas elétrica ou de roquete.

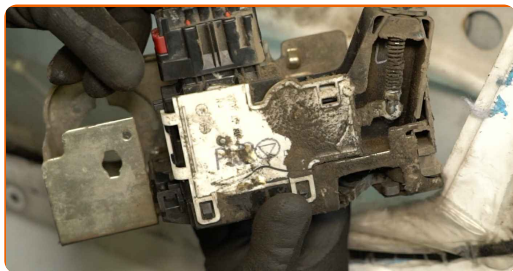


- 12** Desenroscar os parafusos de fixação.



13

Retirar a fechadura da porta.

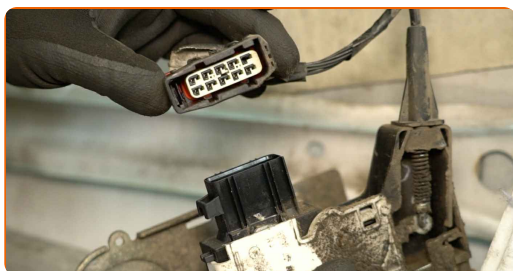


Substituição: fechadura de porta – FORD Transit Mk5 Camião de plataforma/Chassis (V184, V185). Conselho de especialistas da AUTODOC:

- Não aplicar força excessiva ao retirar a peça. Caso contrário, poderá danificá-la.

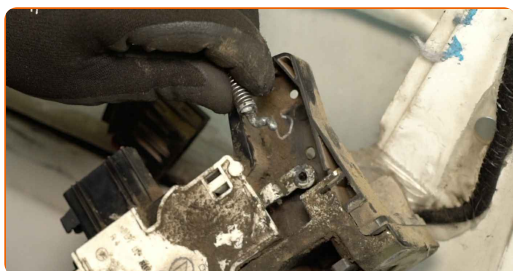
14

Desligar o conector da fechadura da porta.



15

Desconectar o cabo do trinco da fechadura.





16

Tratar o conector da fechadura da porta. Utilizar um spray para componentes eletrônicos.



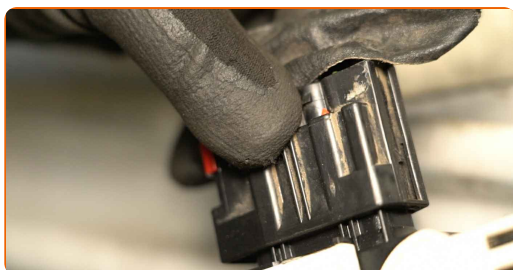
17

Fixar o cabo do trinco a uma nova fechadura de porta.



18

Ligar o conector à nova fechadura da porta.



19

Montar a nova fechadura.



20

Montar os parafusos de fixação.





21

Aparafusar os elementos de fixação da fechadura da porta. Utilizar um bit Torx T30. Utilizar uma chave dinamométrica. Binário de aperto: 12 N·m.



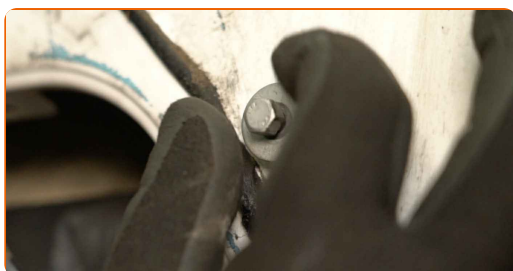
22

Montar a calha guia da janela.



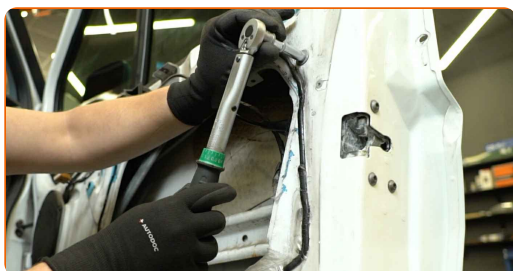
23

Montar os parafusos de fixação.



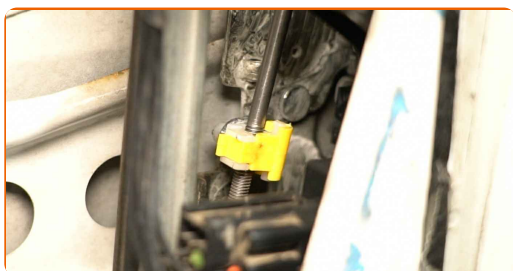
24

Aparafusar os elementos de fixação da calha guia da janela. Utilizar uma chave de caixa de 8 mm. Utilizar uma chave dinamométrica. Binário de aperto: 10 N·m.



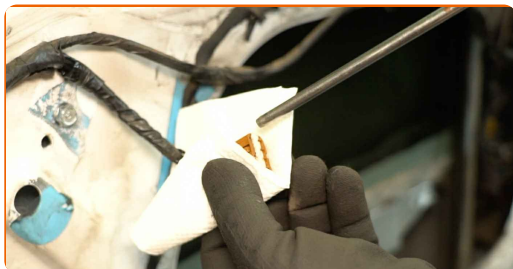
25

Encaixar a haste de bloqueio que liga a fechadura ao puxador exterior da porta.



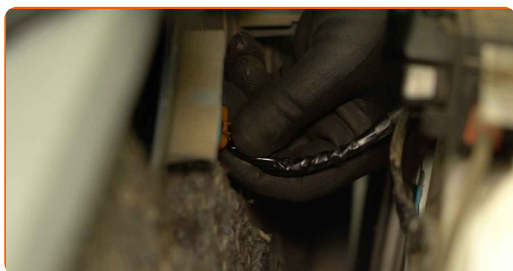
26

Tratar o conector do interruptor do vidro elétrico. Utilizar um spray para componentes eletrônicos.



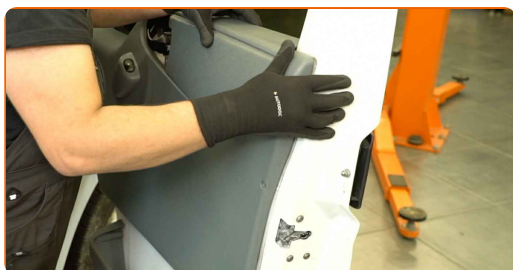
27

Ligar o conector ao interruptor do elevador do vidro.



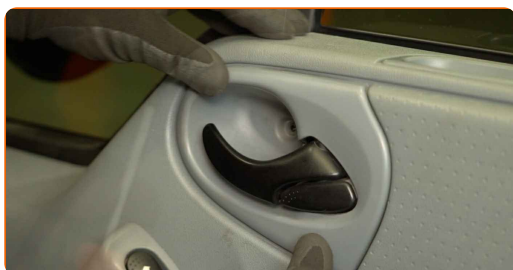
28

Voltar a montar o painel da porta.



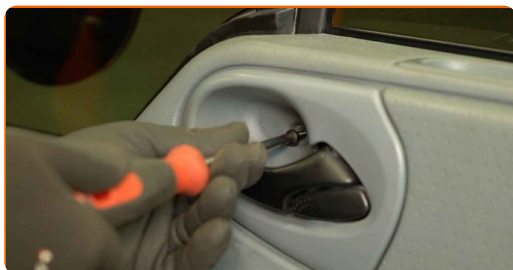
29

Fixar o revestimento do puxador da porta.



30

Enroscar os parafusos de fixação.



**31**

Apertar os elementos de fixação do painel da porta. Usar uma chave de fendas Phillips.

**32**

Feche a porta do carro.

**33**

Verificar se o novo componente está a funcionar.

**MUITO BEM!** 

**VER MAIS TUTORIAIS**

## AUTODOC – ALTA QUALIDADE E PEÇAS DE AUTOMÓVEIS A PREÇOS ACESSÍVEIS ONLINE

APLICATIVO MÓVEL AUTODOC: AGARRE ÓTIMAS OFERTAS E FAÇA COMPRAS CONVENIENTEMENTE



**+ AUTODOC**

GET IT ON  
**Google Play**

Download on the  
**App Store**

**Download**

**UMA ENORME SELEÇÃO DE PEÇAS DE REPOSIÇÃO PARA O SEU AUTOMÓVEL**

**FECHADURA DE PORTA: UMA AMPLA SELEÇÃO**

### **i DISCLAIMER (ISENÇÃO DE RESPONSABILIDADE):**

O documento contém apenas recomendações gerais que podem ser úteis para os Senhores quando procederem a trabalhos de reparação ou substituição. AUTODOC não se responsabiliza por qualquer perda, lesão, danificação de propriedade que ocorre durante o processo de reparação ou substituição devido a utilização incorreta ou interpretação errada da informação fornecida.

AUTODOC não se responsabiliza por qualquer possível erro ou falta de clareza contidos neste guia. A informação fornecida destina-se exclusivamente a fins de informação e não pode substituir as instruções de especialista.

AUTODOC não se responsabiliza pelo uso incorreto ou perigoso de equipamento, ferramentas e peças de automóvel. AUTODOC recomenda fortemente usar do máximo cuidado e observar as regras de segurança quando proceder a trabalhos de reparação ou substituição. Lembramos: o uso de peças de automóvel de qualidade inferior não garante o nível apropriado de segurança no trânsito.

© Copyright 2024 – Todos os conteúdos deste site, especialmente textos, fotografias e gráficos, estão sob a proteção do copyright. AUTODOC SE reserva todos os direitos, incluindo os direitos de reprodução, publicação, edição e tradução.