



Como substituir no **FORD  
Transit Mk5 Camião de  
plataforma/Chassis  
(V184, V185)**: suporte do  
motor, à esquerda — guia  
de substituição

## TUTORIAL EM VÍDEO SEMELHANTE



Este vídeo mostra o procedimento de substituição de uma peça de automóvel semelhante noutro veículo

### **Importante!**

Este procedimento de substituição pode ser usado para:  
FORD TRANSIT Camião de plataforma/chassis (FM\_-, FN\_-) 2.0 DI, FORD TRANSIT  
Camião de plataforma/chassis (FM\_-, FN\_-) 2.0 TDCi

Os passos podem variar ligeiramente dependendo do design do automóvel.

Este tutorial foi criado com base no procedimento de substituição de uma peça de automóvel semelhante em: FORD TRANSIT MK-7 Caixa 2.2 TDCi

**SUBSTITUIÇÃO: APOIOS DE MOTOR – FORD TRANSIT  
MK5 CAMIÃO DE PLATAFORMA/CHASSIS (V184, V185).  
LISTA DAS FERRAMENTAS DE QUE IRÁ NECESSITAR:**



- Escova de arame
- Spray WD-40
- Spray de limpeza multiusos
- Chave dinamométrica
- Chave de caixa de 13 mm
- Chave de caixa de 18 mm
- Chave de catraca
- Chave de impacto elétrica
- Macaco para veículos
- Bloco de madeira largo
- Cobertura para guarda-lamas

**Comprar ferramentas**

Substituição: apoios de motor – FORD Transit Mk5 Camião de plataforma/Chassis (V184, V185). Os especialistas da AUTODOC recomendam:

- Todo o procedimento deve ser realizado com a ignição desligada.

## SUBSTITUIÇÃO: APOIOS DE MOTOR – FORD TRANSIT MK5 CAMIÃO DE PLATAFORMA/CHASSIS (V184, V185). SEQUÊNCIA RECOMENDADA DE PASSOS:

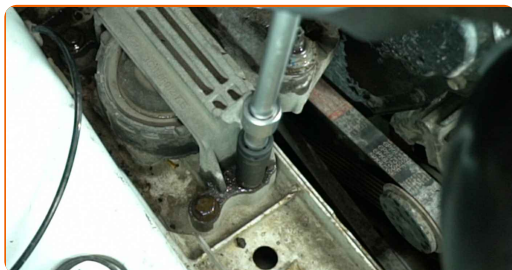
**1** Abrir o capô.

**2** Utilizar uma cobertura de proteção para guarda-lamas de modo a prevenir a danificação da pintura e das peças plásticas do automóvel.

**3** Limpar os elementos de fixação do suporte do motor. Utilizar uma escova de arame. Utilizar spray WD-40.



**4** Desapertar os elementos de fixação inferiores do suporte do motor. Utilizar uma chave de caixa de 13 mm. Use uma chave de catraca.



**5** Retirar os parafusos de fixação.



**6** Apoiar o motor na zona do cárter do óleo. Utilizar um macaco.

### Atenção!

- Convém colocar um bloco de madeira largo entre o macaco e o motor para evitar que o cárter do óleo seja danificado.

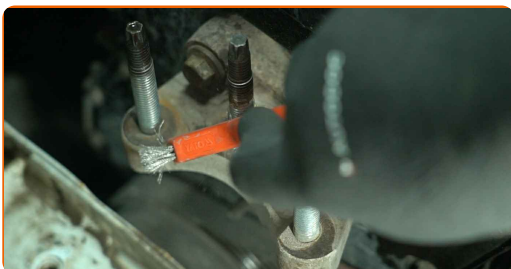
**7** Desapertar os elementos de fixação superiores do suporte do motor. Utilizar uma chave de caixa de 18 mm. Use uma chave de catraca.



**8** Desmontar o suporte do motor.



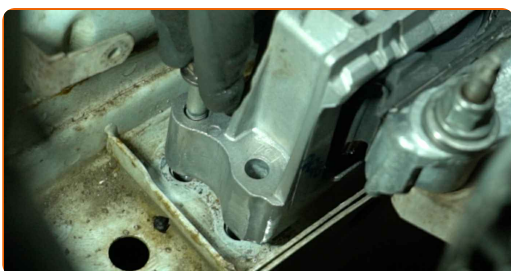
- 9** Limpar os assentos de montagem do suporte do motor. Utilizar uma escova de arame. Utilizar spray de limpeza multiusos.



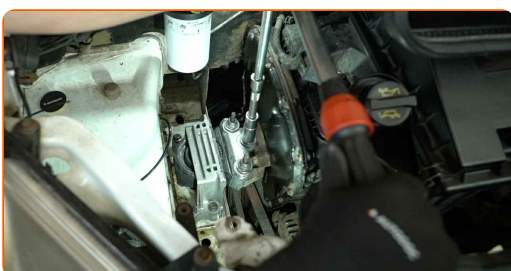
- 10** Montar um novo suporte do motor.



- 11** Montar as porcas e os parafusos de fixação.



- 12** Apertar os elementos de fixação superiores do suporte do motor. Utilizar uma chave de caixa de 18 mm. Utilizar uma chave dinamométrica. Binário de aperto: 115 N·m.

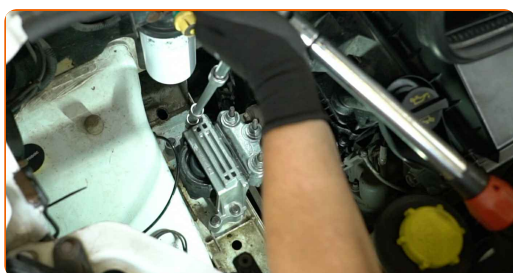


- 13** Retirar o macaco de debaixo do motor.

## Substituição: apoios de motor – FORD Transit Mk5 Camião de plataforma/Chassis (V184, V185). Conselho:

- Deve-se baixar o macaco suavemente e sem solavancos para evitar danificar os conjuntos e os mecanismos do veículo.

- 14** Apertar os elementos de fixação inferiores do suporte do motor. Utilizar uma chave de caixa de 13 mm. Utilizar uma chave dinamométrica. Binário de aperto: 70 N·m.



- 15** Remover a cobertura para guarda-lamas.

- 16** Fechar o capô.

**MUITO BEM!** 

[VER MAIS TUTORIAIS](#)



# AUTODOC – ALTA QUALIDADE E PEÇAS DE AUTOMÓVEIS A PREÇOS ACESSÍVEIS ONLINE

APLICATIVO MÓVEL AUTODOC: AGARRE ÓTIMAS OFERTAS E FAÇA COMPRAS CONVENIENTEMENTE



**+ AUTODOC**

GET IT ON  **Google Play**

 **Download on the App Store**

**Download**

**UMA ENORME SELEÇÃO DE PEÇAS DE REPOSIÇÃO PARA O SEU AUTOMÓVEL**

**APOIOS DE MOTOR: UMA AMPLA SELEÇÃO**

## **(i) DISCLAIMER (ISENÇÃO DE RESPONSABILIDADE):**

O documento contém apenas recomendações gerais que podem ser úteis para os Senhores quando procederem a trabalhos de reparação ou substituição. AUTODOC não se responsabiliza por qualquer perda, lesão, danificação de propriedade que ocorre durante o processo de reparação ou substituição devido a utilização incorreta ou interpretação errada da informação fornecida.

AUTODOC não se responsabiliza por qualquer possível erro ou falta de clareza contidos neste guia. A informação fornecida destina-se exclusivamente a fins de informação e não pode substituir as instruções de especialista.

AUTODOC não se responsabiliza pelo uso incorreto ou perigoso de equipamento, ferramentas e peças de automóvel. AUTODOC recomenda fortemente usar do máximo cuidado e observar as regras de segurança quando proceder a trabalhos de reparação ou substituição. Lembramos: o uso de peças de automóvel de qualidade inferior não garante o nível apropriado de segurança no trânsito.

© Copyright 2024 – Todos os conteúdos deste site, especialmente textos, fotografias e gráficos, estão sob a proteção do copyright. AUTODOC SE reserva todos os direitos, incluindo os direitos de reprodução, publicação, edição e tradução.