



Como substituir no **FORD
Transit Mk5 Minibus
(V184, V185)**: retrovisor,
no exterior — guia de
substituição

TUTORIAL EM VÍDEO SEMELHANTE



Este vídeo mostra o procedimento de substituição de uma peça de automóvel semelhante noutro veículo

Importante!

Este procedimento de substituição pode ser usado para:

FORD TRANSIT Autocarro (FD_ , FB_ , FS_ , FZ_ , FC_) 2.4 DI RWD (F_B_ , F_C_ , F_A_), FORD TRANSIT Autocarro (FD_ , FB_ , FS_ , FZ_ , FC_) 2.4 DI, FORD TRANSIT Autocarro (FD_ , FB_ , FS_ , FZ_ , FC_) 2.4 DI RWD (F_B_ , F_C_), FORD TRANSIT Autocarro (FD_ , FB_ , FS_ , FZ_ , FC_) 2.0 DI, FORD TRANSIT Autocarro (FD_ , FB_ , FS_ , FZ_ , FC_) 2.3 16V RWD (F_B_ , F_C_ , F_A_), FORD TRANSIT Autocarro (FD_ , FB_ , FS_ , FZ_ , FC_) 2.4 TDE, FORD TRANSIT Autocarro (FD_ , FB_ , FS_ , FZ_ , FC_) 2.0 TDCi, FORD TRANSIT Autocarro (FD_ , FB_ , FS_ , FZ_ , FC_) 2.4 TDCi

Os passos podem variar ligeiramente dependendo do design do automóvel.

Este tutorial foi criado com base no procedimento de substituição de uma peça de automóvel semelhante em: FORD TRANSIT MK-7 Caixa 2.2 TDCi

O QUE SERÁ NECESSÁRIO:



- Spray para componentes eletrónicos
- Chave de caixa de 8 mm
- Chave de roquete
- Chave de fendas

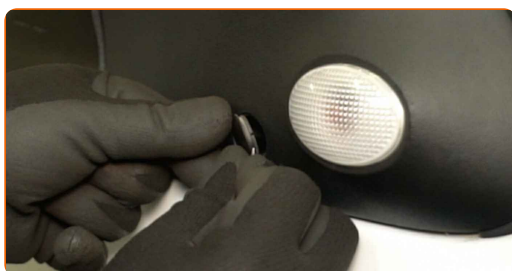
[Comprar ferramentas](#)

A AUTODOC recomenda:

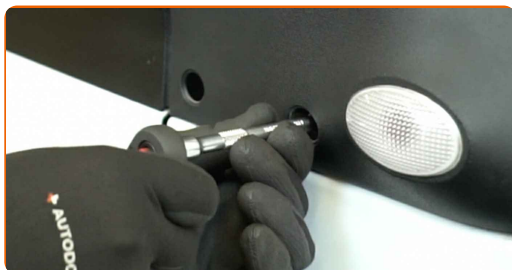
- Todo o procedimento deve ser realizado com a ignição desligada.

OS PASSOS DE SUBSTITUIÇÃO SÃO OS SEGUINTE:

- 1 Desmontar as tampas dos elementos de fixação do espelho retrovisor exterior. Utilizar uma chave de fendas.

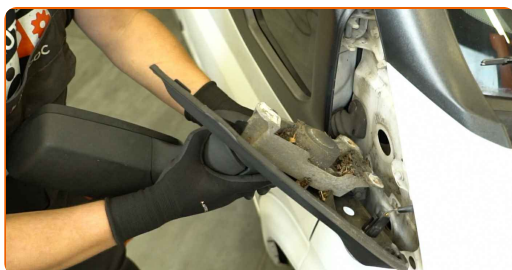


- 2 Desenroscar os elementos de fixação do espelho retrovisor exterior. Utilizar uma chave de caixa de 8 mm. Utilizar uma chave de roquete.



- 3 Retirar os parafusos de fixação.

- 4 Desmontar o espelho retrovisor exterior.



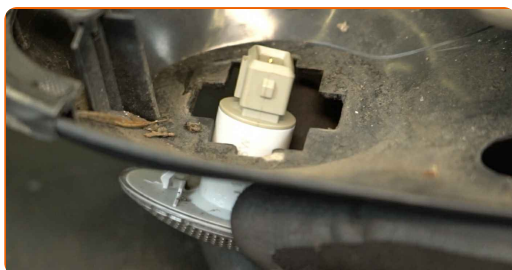
5 Desligar o conector da luz do pisca auxiliar.



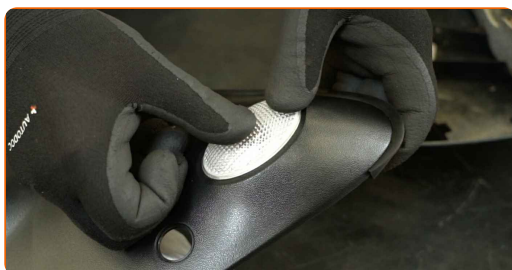
6 Tratar o conector da luz do pisca auxiliar. Utilizar um spray para componentes eletrónicos.



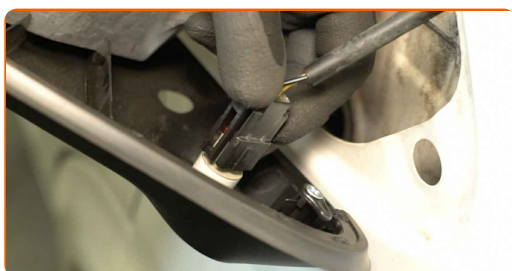
7 Desmontar a luz do pisca auxiliar.



8 Montar a luz do pisca auxiliar num novo retrovisor exterior.

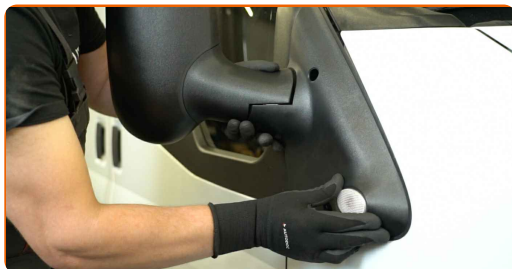


9 Voltar a ligar o conector à luz do pisca auxiliar.



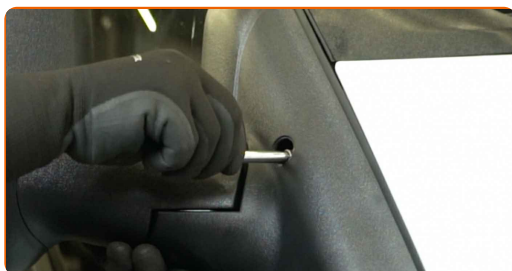
10

Montar o novo espelho retrovisor exterior.



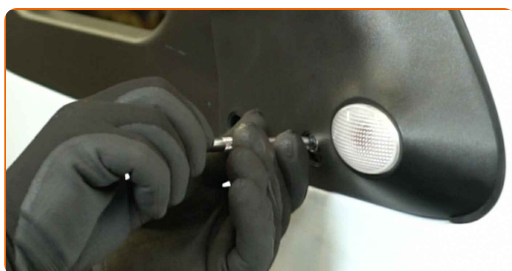
11

Montar os parafusos de fixação.



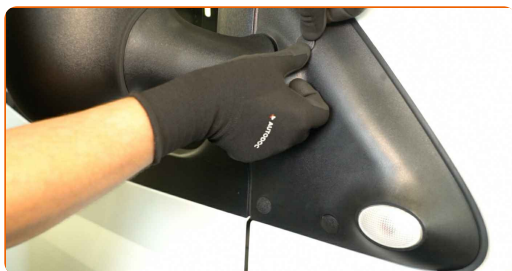
12

Enroscar os elementos de fixação do espelho retrovisor exterior. Utilizar uma chave de caixa de 8 mm. Utilizar uma chave de roquete.



13

Montar as tampas dos elementos de fixação do espelho retrovisor exterior.



MUITO BEM! 

VER MAIS TUTORIAIS

AUTODOC – ALTA QUALIDADE E PEÇAS DE AUTOMÓVEIS A PREÇOS ACESSÍVEIS ONLINE

APLICATIVO MÓVEL AUTODOC: AGARRE ÓTIMAS OFERTAS E FAÇA COMPRAS CONVENIENTEMENTE



+ AUTODOC

GET IT ON
Google Play

Download on the
App Store

Download

UMA ENORME SELEÇÃO DE PEÇAS DE REPOSIÇÃO PARA O SEU AUTOMÓVEL

ESPELHO RETROVISOR: UMA AMPLA SELEÇÃO

i DISCLAIMER (ISENÇÃO DE RESPONSABILIDADE):

O documento contém apenas recomendações gerais que podem ser úteis para os Senhores quando procederem a trabalhos de reparação ou substituição. AUTODOC não se responsabiliza por qualquer perda, lesão, danificação de propriedade que ocorre durante o processo de reparação ou substituição devido a utilização incorreta ou interpretação errada da informação fornecida.

AUTODOC não se responsabiliza por qualquer possível erro ou falta de clareza contidos neste guia. A informação fornecida destina-se exclusivamente a fins de informação e não pode substituir as instruções de especialista.

AUTODOC não se responsabiliza pelo uso incorreto ou perigoso de equipamento, ferramentas e peças de automóvel. AUTODOC recomenda fortemente usar do máximo cuidado e observar as regras de segurança quando proceder a trabalhos de reparação ou substituição. Lembramos: o uso de peças de automóvel de qualidade inferior não garante o nível apropriado de segurança no trânsito.

© Copyright 2024 – Todos os conteúdos deste site, especialmente textos, fotografias e gráficos, estão sob a proteção do copyright. AUTODOC SE reserva todos os direitos, incluindo os direitos de reprodução, publicação, edição e tradução.