



Como substituir no **FORD  
Transit Mk5 Van (V184,  
V185)**: retrovisor, no  
exterior — guia de  
substituição

## TUTORIAL EM VÍDEO SEMELHANTE



Este vídeo mostra o procedimento de substituição de uma peça de automóvel semelhante noutro veículo

### **Importante!**

Este procedimento de substituição pode ser usado para:

FORD TRANSIT Caixa (FA\_ \_) 2.4 DI, FORD TRANSIT Caixa (FA\_ \_) 2.4 DI RWD (FAA\_ , FAB\_ , FAC\_ , FAD\_ ), FORD TRANSIT Caixa (FA\_ \_) 2.0 DI, FORD TRANSIT Caixa (FA\_ \_) 2.3 16V RWD (FAA\_ , FAB\_ , FAC\_ ), FORD TRANSIT Caixa (FA\_ \_) 2.0 TDCi, FORD TRANSIT Caixa (FA\_ \_) 2.4 TDE, FORD TRANSIT Caixa (FA\_ \_) 2.4 TDCi, FORD TRANSIT Caixa (FA\_ \_) 2.4 TD, FORD TRANSIT Caixa (FA\_ \_) 2.3, FORD TRANSIT Caixa (FA\_ \_) 2.3 BiFuel

Os passos podem variar ligeiramente dependendo do design do automóvel.

Este tutorial foi criado com base no procedimento de substituição de uma peça de automóvel semelhante em: FORD TRANSIT MK-7 Caixa 2.2 TDCi

O QUE SERÁ NECESSÁRIO:



- Spray para componentes eletrónicos
- Chave de caixa de 8 mm
- Chave de roquete
- Chave de fendas

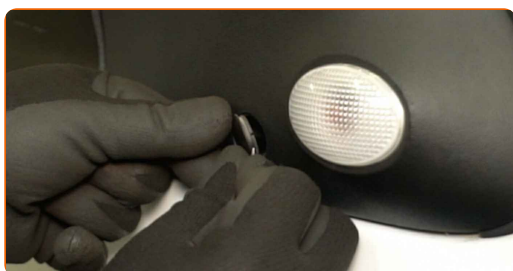
**Comprar ferramentas**

A AUTODOC recomenda:

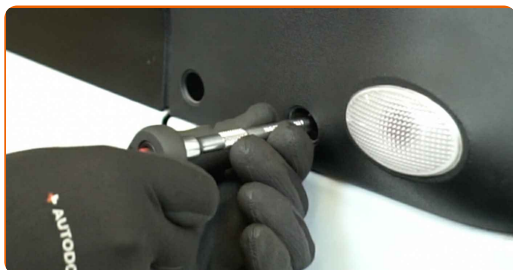
- Todo o procedimento deve ser realizado com a ignição desligada.

## OS PASSOS DE SUBSTITUIÇÃO SÃO OS SEGUINTEs:

- 1** Desmontar as tampas dos elementos de fixação do espelho retrovisor exterior. Utilizar uma chave de fendas.

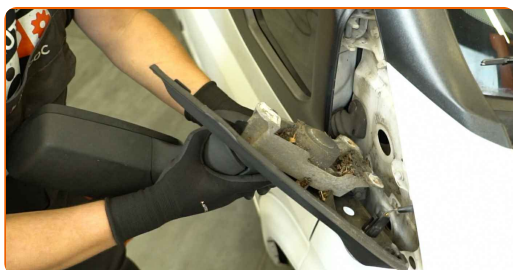


- 2** Desenroscar os elementos de fixação do espelho retrovisor exterior. Utilizar uma chave de caixa de 8 mm. Utilizar uma chave de roquete.

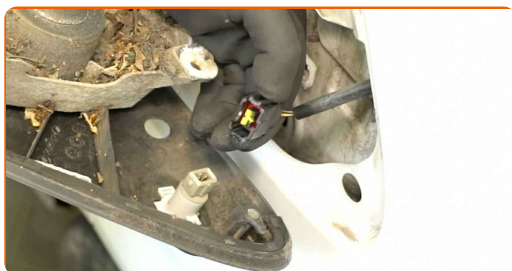


- 3** Retirar os parafusos de fixação.

- 4** Desmontar o espelho retrovisor exterior.



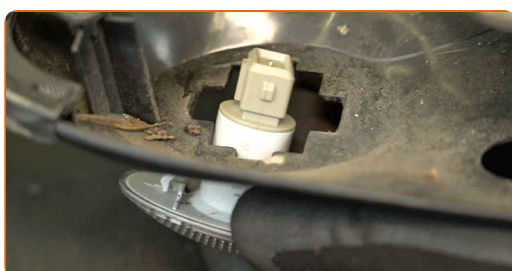
**5** Desligar o conector da luz do pisca auxiliar.



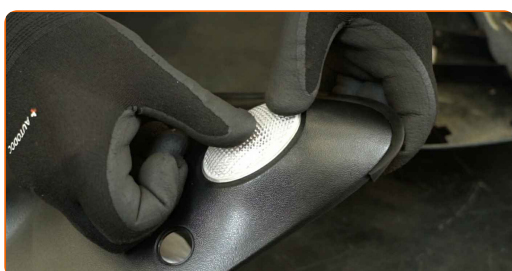
**6** Tratar o conector da luz do pisca auxiliar. Utilizar um spray para componentes eletrônicos.



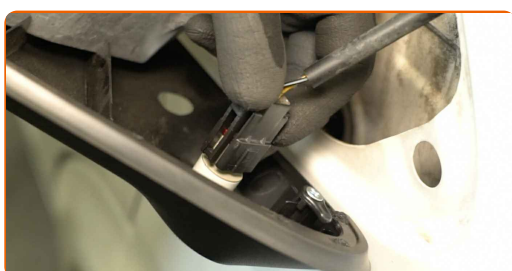
**7** Desmontar a luz do pisca auxiliar.



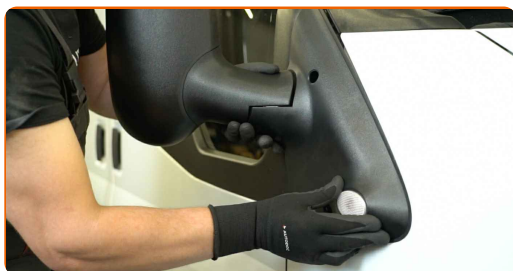
**8** Montar a luz do pisca auxiliar num novo retrovisor exterior.



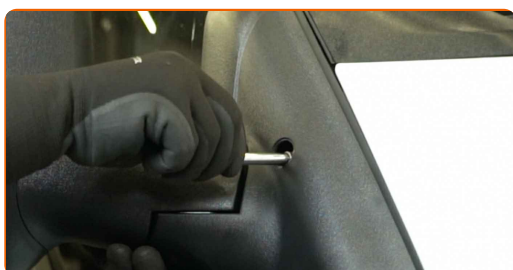
**9** Voltar a ligar o conector à luz do pisca auxiliar.



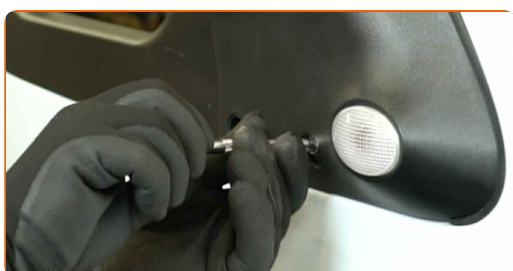
**10** Montar o novo espelho retrovisor exterior.



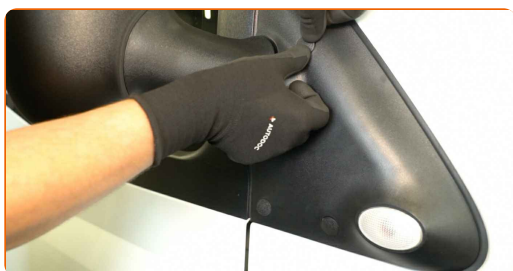
**11** Montar os parafusos de fixação.



**12** Enroscar os elementos de fixação do espelho retrovisor exterior. Utilizar uma chave de caixa de 8 mm. Utilizar uma chave de roquete.



**13** Montar as tampas dos elementos de fixação do espelho retrovisor exterior.



**MUITO BEM!** 

**VER MAIS TUTORIAIS**

## AUTODOC – ALTA QUALIDADE E PEÇAS DE AUTOMÓVEIS A PREÇOS ACESSÍVEIS ONLINE

APLICATIVO MÓVEL AUTODOC: AGARRE ÓTIMAS OFERTAS E FAÇA COMPRAS CONVENIENTEMENTE



**AUTODOC**

GET IT ON  
**Google Play**

Download on the  
**App Store**

**Download**

**UMA ENORME SELEÇÃO DE PEÇAS DE REPOSIÇÃO PARA O SEU AUTOMÓVEL**

**ESPELHO RETROVISOR: UMA AMPLA SELEÇÃO**

### **(i) DISCLAIMER (ISENÇÃO DE RESPONSABILIDADE):**

O documento contém apenas recomendações gerais que podem ser úteis para os Senhores quando procederem a trabalhos de reparação ou substituição. AUTODOC não se responsabiliza por qualquer perda, lesão, danificação de propriedade que ocorre durante o processo de reparação ou substituição devido a utilização incorreta ou interpretação errada da informação fornecida.

AUTODOC não se responsabiliza por qualquer possível erro ou falta de clareza contidos neste guia. A informação fornecida destina-se exclusivamente a fins de informação e não pode substituir as instruções de especialista.

AUTODOC não se responsabiliza pelo uso incorreto ou perigoso de equipamento, ferramentas e peças de automóvel. AUTODOC recomenda fortemente usar do máximo cuidado e observar as regras de segurança quando proceder a trabalhos de reparação ou substituição. Lembramos: o uso de peças de automóvel de qualidade inferior não garante o nível apropriado de segurança no trânsito.

© Copyright 2024 – Todos os conteúdos deste site, especialmente textos, fotografias e gráficos, estão sob a proteção do copyright. AUTODOC SE reserva todos os direitos, incluindo os direitos de reprodução, publicação, edição e tradução.