



Como substituir no **FORD
Transit Mk6 Camião de
plataforma/Chassis
(V347, V348)**: fechadura
da porta, na dianteira —
guia de substituição

TUTORIAL EM VÍDEO SEMELHANTE



Este vídeo mostra o procedimento de substituição de uma peça de automóvel semelhante noutro veículo

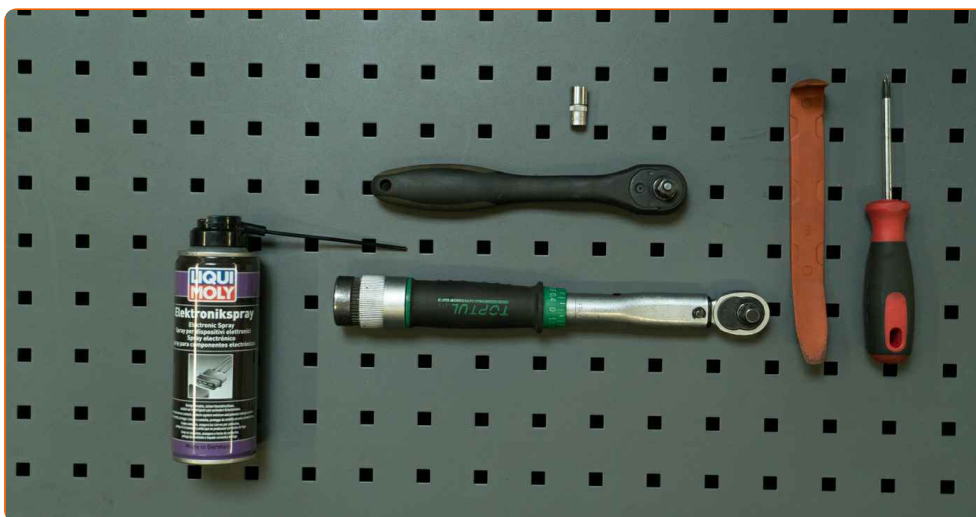
Importante!

Este procedimento de substituição pode ser usado para:
FORD TRANSIT MK-7 Camião de plataforma/chassis 2.2 TDCi, FORD TRANSIT MK-7 Camião de plataforma/chassis 2.2 TDCi RWD, FORD TRANSIT MK-7 Camião de plataforma/chassis 2.2 TDCi 4x4, FORD TRANSIT MK-7 Camião de plataforma/chassis 2.3 16V RWD, FORD TRANSIT MK-7 Camião de plataforma/chassis 2.4 TDCi RWD, FORD TRANSIT MK-7 Camião de plataforma/chassis 3.2 TDCi RWD, FORD TRANSIT MK-7 Camião de plataforma/chassis 2.4 TDCi 4x4, FORD TRANSIT MK-7 Camião de plataforma/chassis 2.3 16V LPG RWD

Os passos podem variar ligeiramente dependendo do design do automóvel.

Este tutorial foi criado com base no procedimento de substituição de uma peça de automóvel semelhante em: FORD TRANSIT MK-7 Caixa 2.2 TDCi

**SUBSTITUIÇÃO: FECHADURA DE PORTA – FORD
TRANSIT MK6 CAMIÃO DE PLATAFORMA/CHASSIS
(V347, V348). LISTA DAS FERRAMENTAS DE QUE IRÁ
NECESSITAR:**



- Spray para componentes eletrónicos
- Chave dinamométrica
- Chave de caixa de 8 mm
- Bit Torx T30
- Chave de roquete
- Chave de fendas de roquete
- Chave de fendas Phillips
- Ferramenta para desmontar revestimentos de plástico

Comprar ferramentas

Substituição: fechadura de porta – FORD Transit Mk6 Camião de plataforma/Chassis (V347, V348). Os especialistas da AUTODOC recomendam:

- O procedimento de substituição é idêntico para as fechaduras das portas dianteiras, tanto para a da esquerda como a da direita.
- Todo o procedimento deve ser realizado com a ignição desligada.

SUBSTITUIÇÃO: FECHADURA DE PORTA – FORD TRANSIT MK6 CAMIÃO DE PLATAFORMA/CHASSIS (V347, V348). UTILIZE O SEGUINTE PROCEDIMENTO:

1

Abrir a porta do carro.



2

Desparafusar os elementos de fixação do painel da porta. Usar uma chave de fendas Phillips.

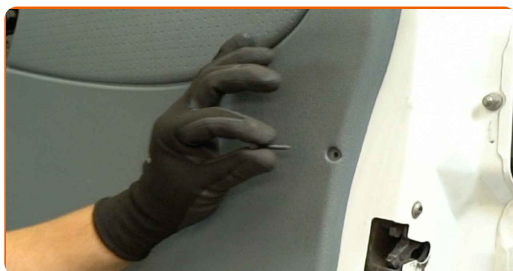


3

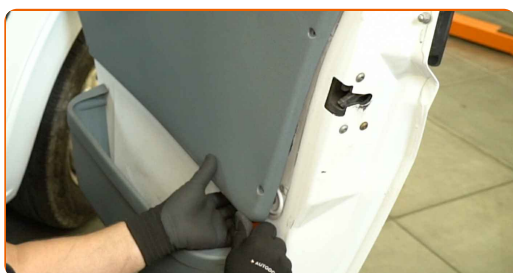
Desmontar o revestimento do puxador da porta.



4 Desenroscar os parafusos de fixação.



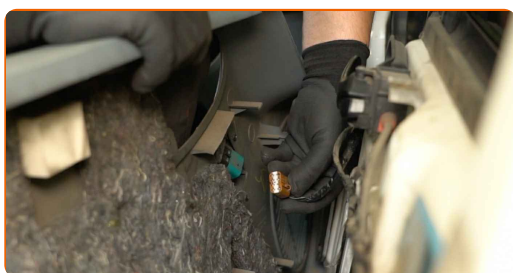
5 Desmontar o painel da porta. Utilizar uma ferramenta para desmontar revestimentos de plástico.



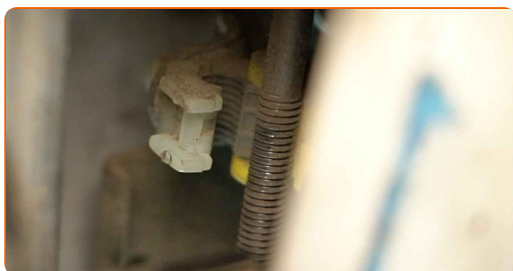
Importante!

- Não aplicar força excessiva ao retirar a peça. Caso contrário, poderá danificá-la.

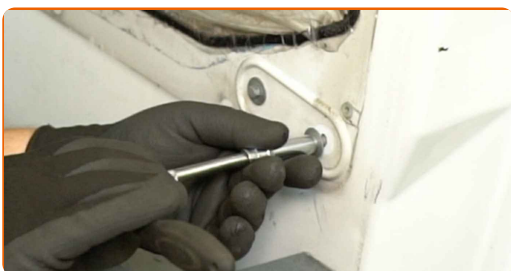
6 Desligar o conector do interruptor do vidro elétrico.



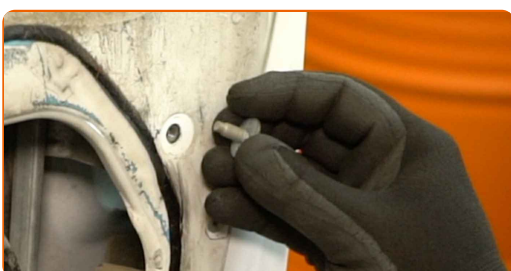
7 Desencaixar a haste de bloqueio que liga a fechadura ao puxador exterior da porta.



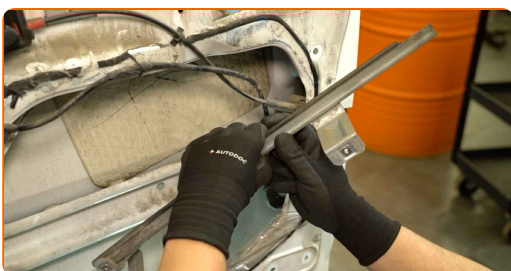
- 8** Desparafusar os elementos de fixação da calha guia da janela. Utilizar uma chave de caixa de 8 mm. Utilizar uma chave de roquete.



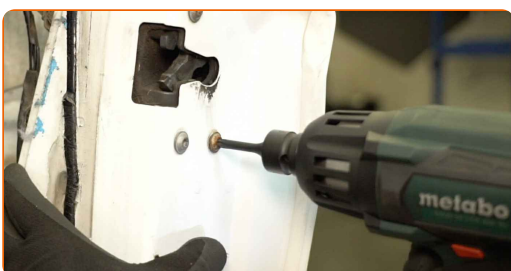
- 9** Retirar os parafusos de fixação.



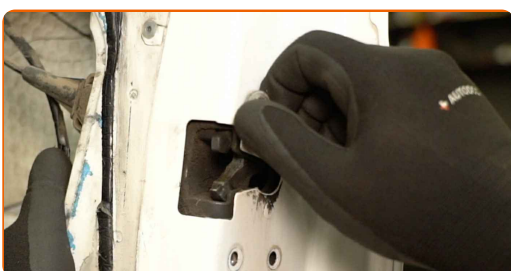
- 10** Retirar a calha guia do vidro.



- 11** Desenroscar os elementos de fixação da fechadura da porta. Utilizar um bit Torx T30. Utilizar uma chave de fendas elétrica ou de roquete.

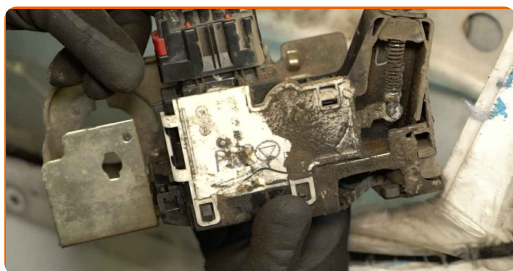


- 12** Desenroscar os parafusos de fixação.



13

Retirar a fechadura da porta.

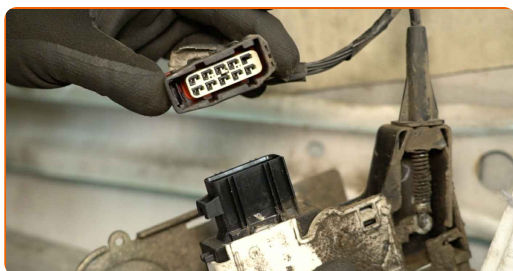


Substituição: fechadura de porta – FORD Transit Mk6 Camião de plataforma/Chassis (V347, V348). Conselho de especialistas da AUTODOC:

- Não aplicar força excessiva ao retirar a peça. Caso contrário, poderá danificá-la.

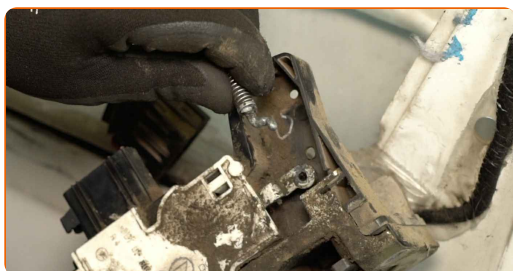
14

Desligar o conector da fechadura da porta.



15

Desconectar o cabo do trinco da fechadura.



16 Tratar o conector da fechadura da porta. Utilizar um spray para componentes eletrónicos.



17 Fixar o cabo do trinco a uma nova fechadura de porta.



18 Ligar o conector à nova fechadura da porta.



19 Montar a nova fechadura.



20 Montar os parafusos de fixação.



21

Aparafusar os elementos de fixação da fechadura da porta. Utilizar um bit Torx T30. Utilizar uma chave dinamométrica. Binário de aperto: 12 N·m.



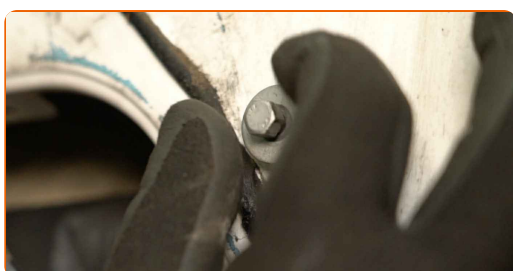
22

Montar a calha guia da janela.



23

Montar os parafusos de fixação.



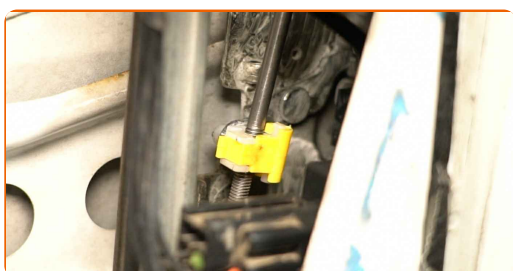
24

Aparafusar os elementos de fixação da calha guia da janela. Utilizar uma chave de caixa de 8 mm. Utilizar uma chave dinamométrica. Binário de aperto: 10 N·m.

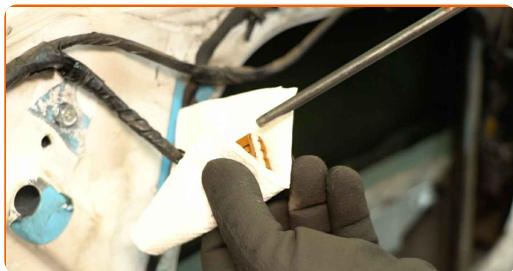


25

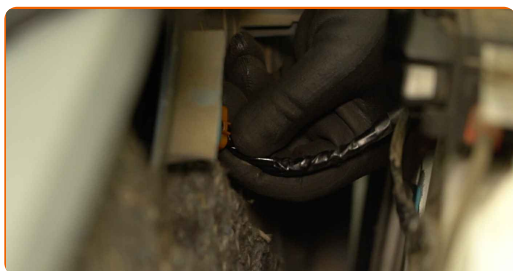
Encaixar a haste de bloqueio que liga a fechadura ao puxador exterior da porta.



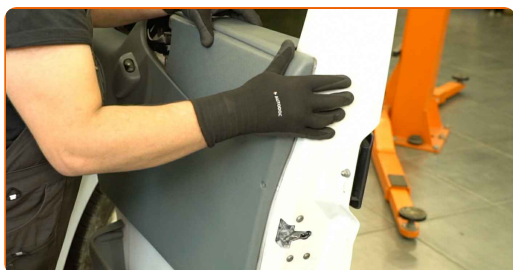
26 Tratar o conector do interruptor do vidro elétrico. Utilizar um spray para componentes eletrônicos.



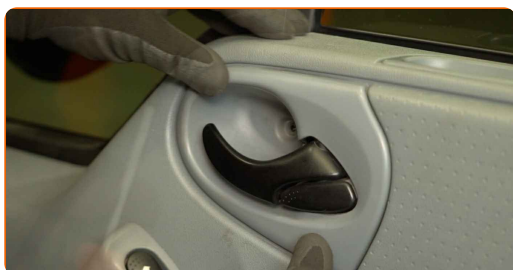
27 Ligar o conector ao interruptor do elevador do vidro.



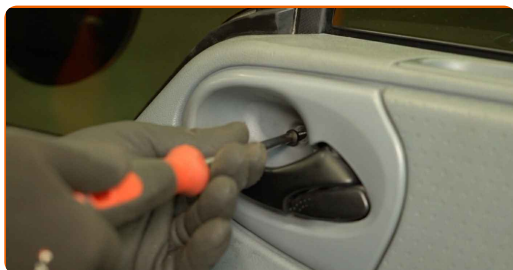
28 Voltar a montar o painel da porta.



29 Fixar o revestimento do puxador da porta.



30 Enroscar os parafusos de fixação.



31

Apertar os elementos de fixação do painel da porta. Usar uma chave de fendas Phillips.



32

Feche a porta do carro.



33

Verificar se o novo componente está a funcionar.

MUITO BEM! 

VER MAIS TUTORIAIS

AUTODOC – ALTA QUALIDADE E PEÇAS DE AUTOMÓVEIS A PREÇOS ACESSÍVEIS ONLINE

APLICATIVO MÓVEL AUTODOC: AGARRE ÓTIMAS OFERTAS E FAÇA COMPRAS CONVENIENTEMENTE



+ AUTODOC

GET IT ON  **Google Play**

 **Download on the App Store**

Download

UMA ENORME SELEÇÃO DE PEÇAS DE REPOSIÇÃO PARA O SEU AUTOMÓVEL

FECHADURA DE PORTA: UMA AMPLA SELEÇÃO

(i) DISCLAIMER (ISENÇÃO DE RESPONSABILIDADE):

O documento contém apenas recomendações gerais que podem ser úteis para os Senhores quando procederem a trabalhos de reparação ou substituição. AUTODOC não se responsabiliza por qualquer perda, lesão, danificação de propriedade que ocorre durante o processo de reparação ou substituição devido a utilização incorreta ou interpretação errada da informação fornecida.

AUTODOC não se responsabiliza por qualquer possível erro ou falta de clareza contidos neste guia. A informação fornecida destina-se exclusivamente a fins de informação e não pode substituir as instruções de especialista.

AUTODOC não se responsabiliza pelo uso incorreto ou perigoso de equipamento, ferramentas e peças de automóvel. AUTODOC recomenda fortemente usar do máximo cuidado e observar as regras de segurança quando proceder a trabalhos de reparação ou substituição. Lembramos: o uso de peças de automóvel de qualidade inferior não garante o nível apropriado de segurança no trânsito.

© Copyright 2024 – Todos os conteúdos deste site, especialmente textos, fotografias e gráficos, estão sob a proteção do copyright. AUTODOC SE reserva todos os direitos, incluindo os direitos de reprodução, publicação, edição e tradução.