



Como substituir no **FORD
Transit Mk6 Camião de
plataforma/Chassis
(V347, V348)**: suporte do
motor, à esquerda — guia
de substituição

TUTORIAL EM VÍDEO SEMELHANTE



Este vídeo mostra o procedimento de substituição de uma peça de automóvel semelhante noutro veículo

Importante!

Este procedimento de substituição pode ser usado para:
FORD TRANSIT MK-7 Camião de plataforma/chassis 2.2 TDCi, FORD TRANSIT MK-7 Camião de plataforma/chassis 2.2 TDCi RWD, FORD TRANSIT MK-7 Camião de plataforma/chassis 2.2 TDCi 4x4, FORD TRANSIT MK-7 Camião de plataforma/chassis 2.4 TDCi RWD

Os passos podem variar ligeiramente dependendo do design do automóvel.

Este tutorial foi criado com base no procedimento de substituição de uma peça de automóvel semelhante em: FORD TRANSIT MK-7 Caixa 2.2 TDCi

**SUBSTITUIÇÃO: APOIOS DE MOTOR – FORD TRANSIT MK6 CAMIÃO DE PLATAFORMA/CHASSIS (V347, V348).
LISTA DAS FERRAMENTAS DE QUE IRÁ NECESSITAR:**



- Escova de arame
- Spray WD-40
- Spray de limpeza multiusos
- Chave dinamométrica
- Chave de caixa de 13 mm
- Chave de caixa de 18 mm
- Chave de catraca
- Chave de impacto elétrica
- Macaco para veículos
- Bloco de madeira largo
- Cobertura para guarda-lamas

Comprar ferramentas

Substituição: apoios de motor – FORD Transit Mk6 Camião de plataforma/Chassis (V347, V348). Os especialistas da AUTODOC recomendam:

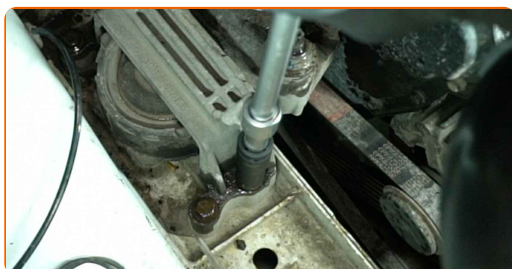
- Todo o procedimento deve ser realizado com a ignição desligada.

SUBSTITUIÇÃO: APOIOS DE MOTOR – FORD TRANSIT MK6 CAMIÃO DE PLATAFORMA/CHASSIS (V347, V348). SEQUÊNCIA RECOMENDADA DE PASSOS:

- 1 Abrir o capô.
- 2 Utilizar uma cobertura de proteção para guarda-lamas de modo a prevenir a danificação da pintura e das peças plásticas do automóvel.
- 3 Limpar os elementos de fixação do suporte do motor. Utilizar uma escova de arame. Utilizar spray WD-40.



- 4 Desapertar os elementos de fixação inferiores do suporte do motor. Utilizar uma chave de caixa de 13 mm. Use uma chave de catraca.



5 Retirar os parafusos de fixação.



6 Apoiar o motor na zona do cárter do óleo. Utilizar um macaco.

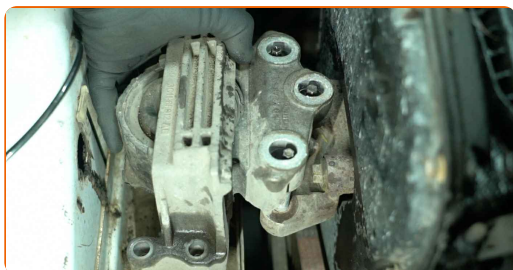
Atenção!

- Convém colocar um bloco de madeira largo entre o macaco e o motor para evitar que o cárter do óleo seja danificado.

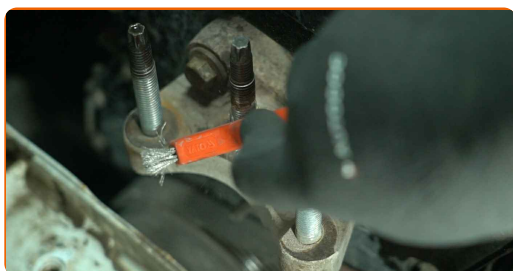
7 Desapertar os elementos de fixação superiores do suporte do motor. Utilizar uma chave de caixa de 18 mm. Use uma chave de catraca.



8 Desmontar o suporte do motor.



- 9** Limpar os assentos de montagem do suporte do motor. Utilizar uma escova de arame. Utilizar spray de limpeza multiusos.



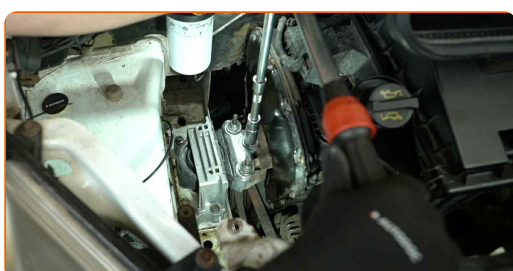
- 10** Montar um novo suporte do motor.



- 11** Montar as porcas e os parafusos de fixação.



- 12** Apertar os elementos de fixação superiores do suporte do motor. Utilizar uma chave de caixa de 18 mm. Utilizar uma chave dinamométrica. Binário de aperto: 115 N·m.

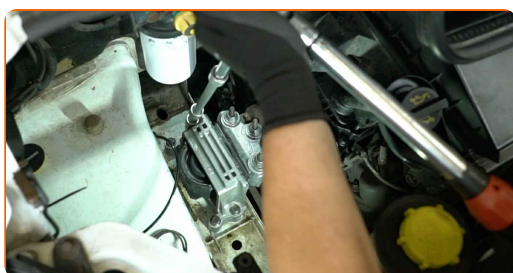


- 13** Retirar o macaco de debaixo do motor.

Substituição: apoios de motor – FORD Transit Mk6 Camião de plataforma/Chassis (V347, V348). Conselho:

- Deve-se baixar o macaco suavemente e sem solavancos para evitar danificar os conjuntos e os mecanismos do veículo.

- 14** Apertar os elementos de fixação inferiores do suporte do motor. Utilizar uma chave de caixa de 13 mm. Utilizar uma chave dinamométrica. Binário de aperto: 70 N·m.



- 15** Remover a cobertura para guarda-lamas.

- 16** Fechar o capô.

MUITO BEM! 

[VER MAIS TUTORIAIS](#)

AUTODOC – ALTA QUALIDADE E PEÇAS DE AUTOMÓVEIS A PREÇOS ACESSÍVEIS ONLINE

APLICATIVO MÓVEL AUTODOC: AGARRE ÓTIMAS OFERTAS E FAÇA COMPRAS CONVENIENTEMENTE



+ AUTODOC

GET IT ON  **Google Play**

 **Download on the App Store**

Download

UMA ENORME SELEÇÃO DE PEÇAS DE REPOSIÇÃO PARA O SEU AUTOMÓVEL

APOIOS DE MOTOR: UMA AMPLA SELEÇÃO

(i) DISCLAIMER (ISENÇÃO DE RESPONSABILIDADE):

O documento contém apenas recomendações gerais que podem ser úteis para os Senhores quando procederem a trabalhos de reparação ou substituição. AUTODOC não se responsabiliza por qualquer perda, lesão, danificação de propriedade que ocorre durante o processo de reparação ou substituição devido a utilização incorreta ou interpretação errada da informação fornecida.

AUTODOC não se responsabiliza por qualquer possível erro ou falta de clareza contidos neste guia. A informação fornecida destina-se exclusivamente a fins de informação e não pode substituir as instruções de especialista.

AUTODOC não se responsabiliza pelo uso incorreto ou perigoso de equipamento, ferramentas e peças de automóvel. AUTODOC recomenda fortemente usar do máximo cuidado e observar as regras de segurança quando proceder a trabalhos de reparação ou substituição. Lembramos: o uso de peças de automóvel de qualidade inferior não garante o nível apropriado de segurança no trânsito.

© Copyright 2024 – Todos os conteúdos deste site, especialmente textos, fotografias e gráficos, estão sob a proteção do copyright. AUTODOC SE reserva todos os direitos, incluindo os direitos de reprodução, publicação, edição e tradução.