



Como substituir no **FORD
Transit Mk6 Camião de
plataforma/Chassis
(V347, V348)**: radiador do
motor — guia de
substituição

TUTORIAL EM VÍDEO SEMELHANTE



Este vídeo mostra o procedimento de substituição de uma peça de automóvel semelhante noutro veículo

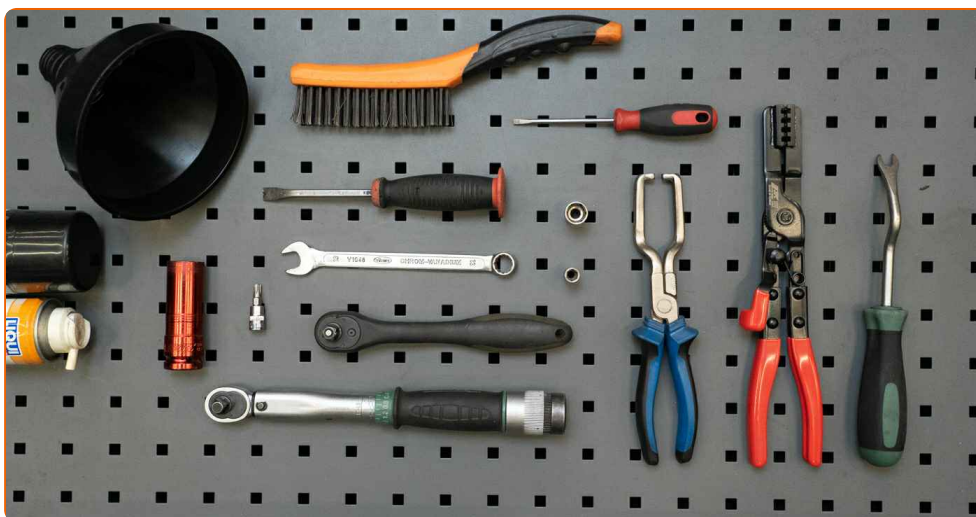
Importante!

Este procedimento de substituição pode ser usado para:
FORD TRANSIT MK-7 Camião de plataforma/chassis 2.3 16V RWD, FORD TRANSIT MK-7 Camião de plataforma/chassis 2.2 TDCi, FORD TRANSIT MK-7 Camião de plataforma/chassis 2.4 TDCi RWD, FORD TRANSIT MK-7 Camião de plataforma/chassis 3.2 TDCi RWD, FORD TRANSIT MK-7 Camião de plataforma/chassis 2.4 TDCi 4x4

Os passos podem variar ligeiramente dependendo do design do automóvel.

Este tutorial foi criado com base no procedimento de substituição de uma peça de automóvel semelhante em: FORD TRANSIT MK-7 Caixa 2.2 TDCi

**SUBSTITUIÇÃO: RADIADOR – FORD TRANSIT MK6
CAMIÃO DE PLATAFORMA/CHASSIS (V347, V348).
LISTA DAS FERRAMENTAS DE QUE IRÁ NECESSITAR:**



- Escova de arame
- Spray de limpeza multiusos
- Spray para componentes eletrónicos
- Chave dinamométrica
- Chave combinada de 13 mm
- Chave de caixa de 7 mm
- Chave de caixa de 13 mm
- Bit Torx T30
- Chave de roquete ou ferramenta elétrica para remoção/montagem de elementos de fixação roscados
- Chave de fendas
- Alicates para braçadeiras de mola
- Ferramenta de remoção de presilhas
- Alicates para tubos de combustível
- Alavanca de montagem
- Funil
- Reservatório de escoamento para líquidos
- Cobertura para guarda-lamas

Comprar ferramentas

Substituição: radiador – FORD Transit Mk6 Camião de plataforma/Chassis (V347, V348). AUTODOC recomenda:

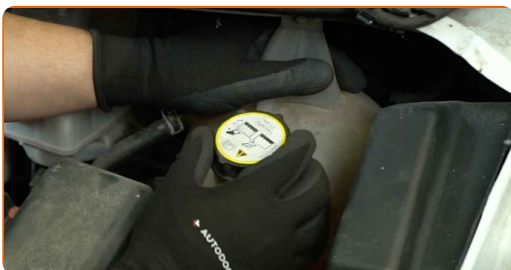
- Deve-se seguir as recomendações e os requisitos de utilização da peça conforme especificado pelo fabricante.
- Todo o procedimento deve ser realizado com o motor arrefecido e a ignição desligada.

OS PASSOS DE SUBSTITUIÇÃO SÃO OS SEGUINTE:

1 Abrir o capô.

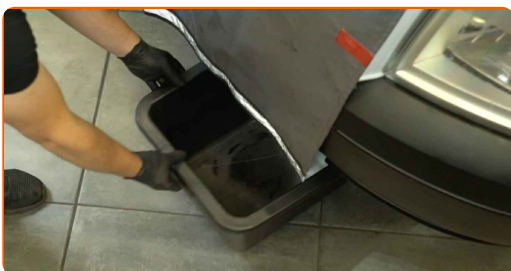
2 Utilizar uma cobertura de proteção para guarda-lamas de modo a prevenir a danificação da pintura e das peças plásticas do automóvel.

3 Desapertar a tampa do depósito do líquido de refrigeração.



4 Levantar o veículo utilizando uma plataforma elevatória para veículos ou estacioná-lo sobre um fosso de inspeção.

5 Preparar um reservatório de escoamento para líquidos.



6

Desparafusar o bужão de drenagem do líquido de refrigeração. Utilizar uma chave de fendas.



7

Drenar o líquido de refrigeração.

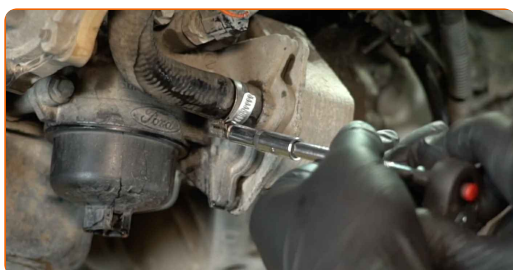


Substituição: radiador – FORD Transit Mk6 Camião de plataforma/Chassis (V347, V348). Conselho:

- Todo o procedimento deve ser realizado com o motor desligado.
- Aguardar até que o líquido de refrigeração saia completamente pelo orifício de escoamento.

8

Soltar a braçadeira do tubo do líquido de refrigeração do radiador do óleo. Utilizar uma chave de caixa de 7 mm. Utilizar uma chave de roquete.



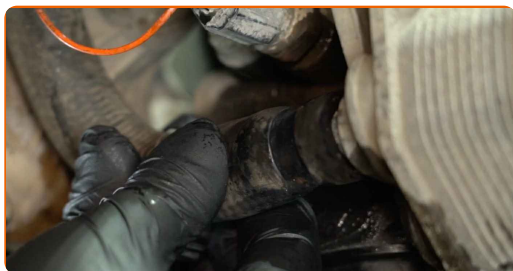
9 Separar o tubo do líquido de refrigeração do radiador do óleo.



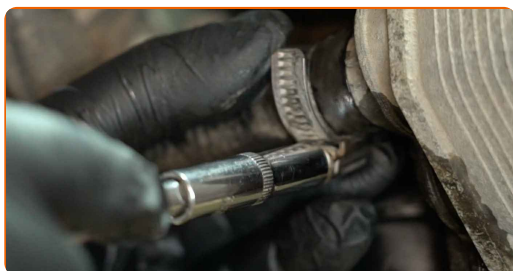
Atenção!

- Deve-se aguardar até que o líquido de refrigeração tenha escoado completamente pelo tubo.

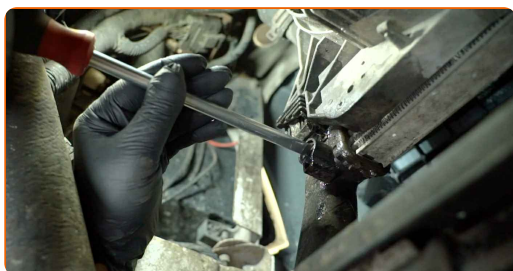
10 Ligar o tubo do líquido de refrigeração ao radiador de óleo.



11 Apertar a braçadeira do tubo do líquido de refrigeração do radiador do óleo. Utilizar uma chave de caixa de 7 mm. Utilizar uma chave de roquete.



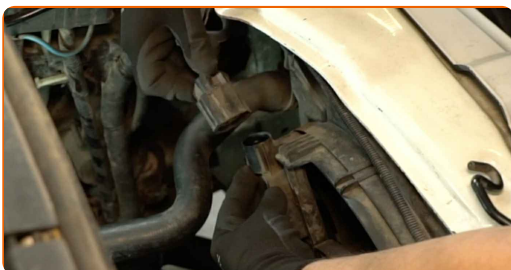
12 Aparafusar o bujão de drenagem do líquido de refrigeração.



13 Baixar o carro até ao chão, caso tenha sido levantado.

14 Fixar o capô com um suporte adicional.

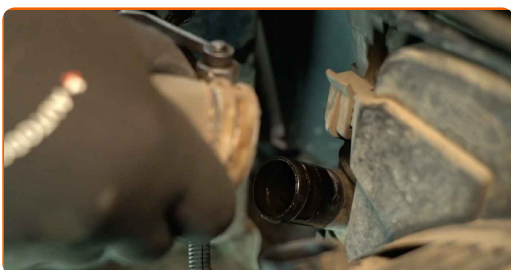
15 Desligar o conector do ventilador de refrigeração do motor.



16 Soltar a braçadeira do tubo do líquido de refrigeração superior. Utilizar um alicate para braçadeiras de mola.



17 Retirar o tubo superior do líquido de refrigeração.



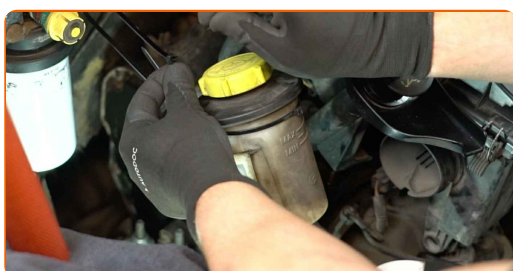
Substituição: radiador – FORD Transit Mk6 Camião de plataforma/Chassis (V347, V348). Os especialistas da AUTODOC recomendam:

- O líquido de refrigeração pode vazar das aberturas do radiador.

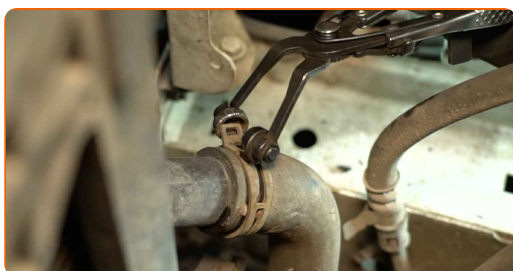
- 18** Retirar o suporte da cablagem da tampa de suporte superior do radiador. Utilizar uma ferramenta de remoção de presilhas.



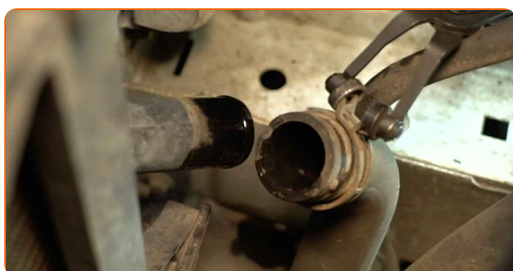
- 19** Separar o depósito do fluido da direção assistida.



- 20** Soltar a braçadeira do tubo do líquido de refrigeração inferior. Utilizar um alicate para braçadeiras de mola.



- 21** Separar o tubo inferior do líquido de refrigeração.



Atenção!

- É possível que escorra líquido de refrigeração pelas aberturas do radiador.

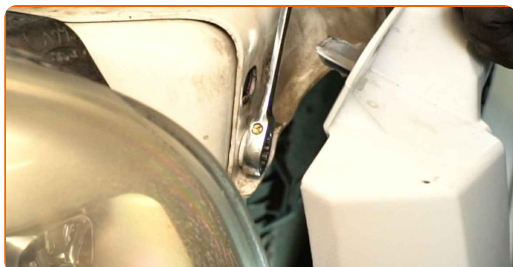
- 22** Desapertar os elementos de fixação superiores da grelha do radiador. Utilizar um bit Torx T30. Utilizar uma chave de roquete.



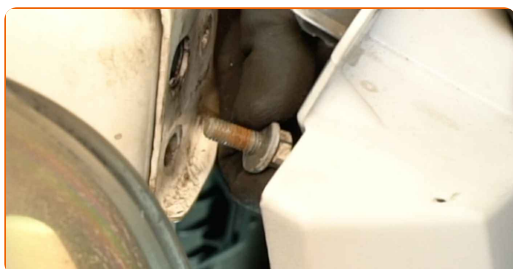
- 23** Retirar os parafusos de fixação.



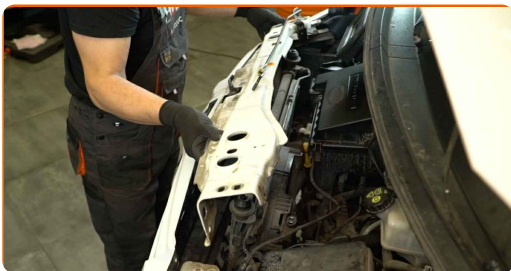
- 24** Desaparafusar os elementos de fixação da tampa de suporte superior do radiador. Utilizar uma chave combinada de 13 mm. Utilizar uma chave de caixa de 13 mm. Utilizar uma chave de roquete.



- 25** Retirar os parafusos de fixação.



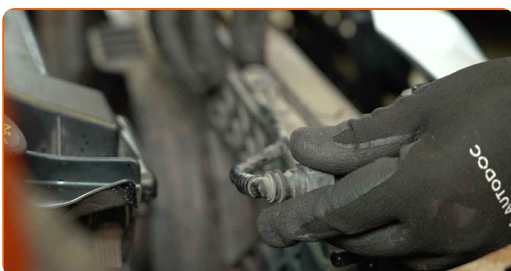
26 Desmontar a tampa de suporte superior do radiador.



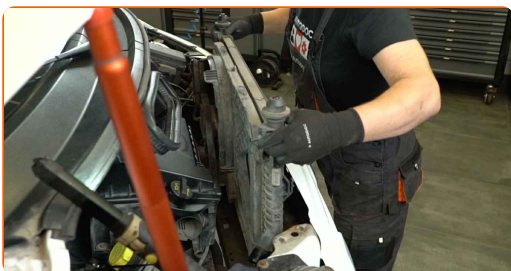
27 Retirar o conector do tubo de retorno do radiador e tapar o tubo com um tampão. Utilizar um alicate para tubos de combustível.



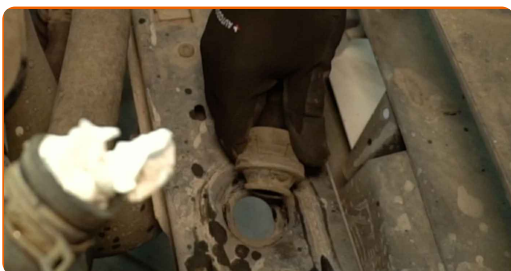
28 Separar o tubo de retorno dos seus suportes no radiador.



29 Desmontar o radiador.



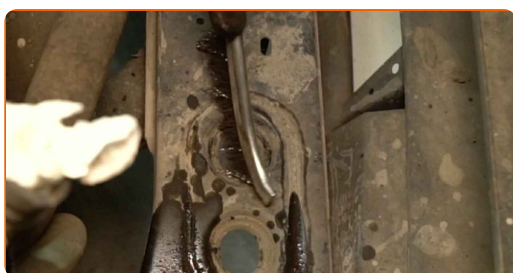
30 Retirar os isoladores inferiores do radiador.



Substituição: radiador – FORD Transit Mk6 Camião de plataforma/Chassis (V347, V348). Conselho da AUTODOC:

- Recomenda-se a inspeção dos isoladores do radiador. Devem ser substituídos, caso seja necessário.

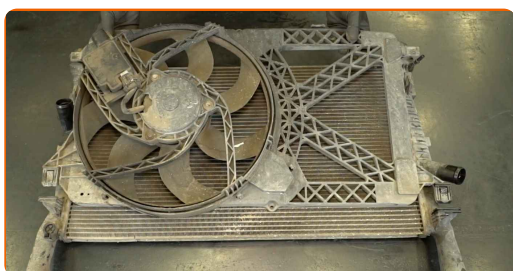
31 Limpar os locais de montagem dos isoladores inferiores do radiador. Utilizar uma escova de arame. Utilizar spray de limpeza multiusos.



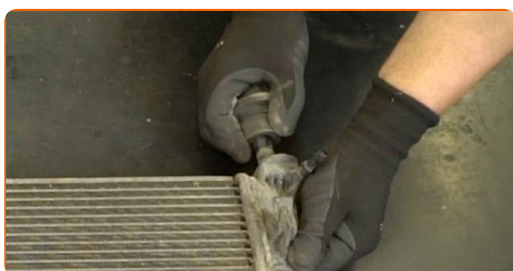
32 Montar os isoladores inferiores do radiador.



33 Desmontar do radiador a cobertura do ventilador de refrigeração do motor, bem como o ventilador. Utilizar uma alavanca de montagem.



34 Desmontar os isoladores superiores do radiador.

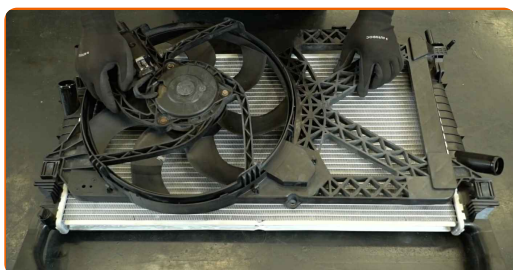


A AUTODOC recomenda:

- Recomenda-se a inspeção dos isoladores do radiador. Devem ser substituídos, caso seja necessário.

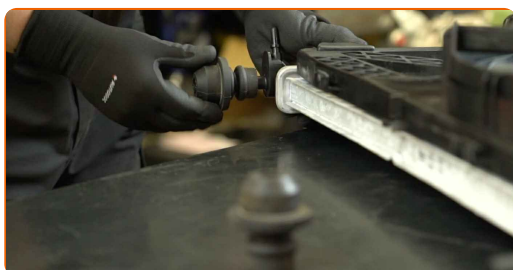
35

Montar no radiador novo a cobertura do ventilador em conjunto com o ventilador.



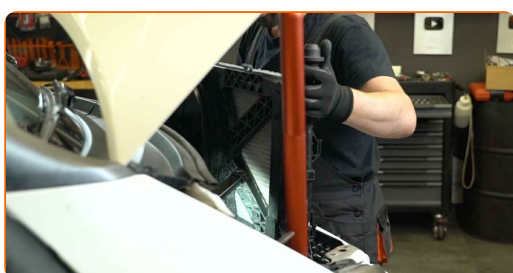
36

Montar os isoladores superiores do radiador.



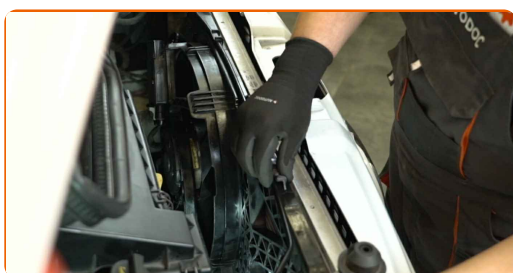
37

Montar o novo radiador.



38

Fixar o tubo de retorno nos seus suportes no radiador.



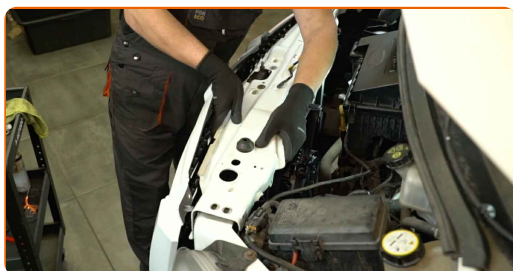
39

Retirar o bujão do tubo de retorno e ligar o seu conector ao radiador.



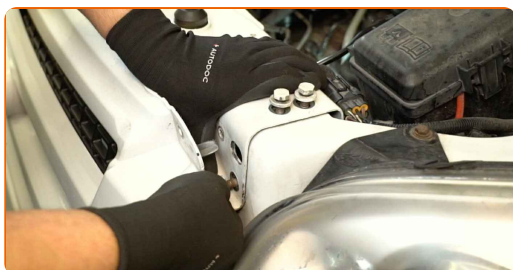
40

Montar a tampa de suporte superior do radiador.



41

Montar e aparafusar os parafusos de fixação da tampa de suporte superior do radiador.



42

Apertar os elementos de fixação da tampa de suporte superior do radiador. Utilizar uma chave de caixa de 13 mm. Utilizar uma chave dinamométrica. Binário de aperto: 22 N·m.

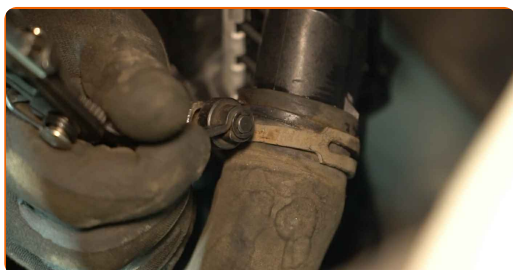


- 43** Montar e apertar os elementos de fixação superiores da grelha do radiador. Utilizar um bit Torx T30. Utilizar uma chave de roquete.



- 44** Retirar o suporte adicional de debaixo do capô.

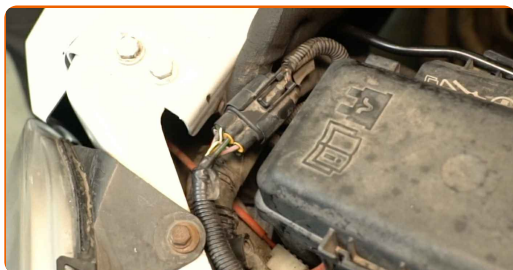
- 45** Ligar o tubo inferior do líquido de refrigeração. Utilizar um alicate para braçadeiras de mola.



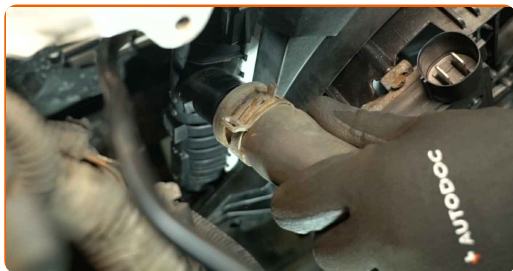
- 46** Montar o depósito do fluido da direção assistida na tampa de suporte superior do radiador.



- 47** Montar o suporte da cablagem na tampa de suporte superior do radiador.



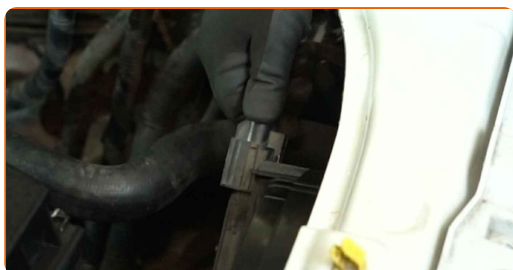
48 Ligar o tubo superior do líquido de refrigeração. Utilizar um alicate para braçadeiras de mola.



49 Tratar o conector do ventilador de refrigeração do motor. Utilizar um spray para componentes eletrónicos.



50 Ligar o conector ao ventilador.

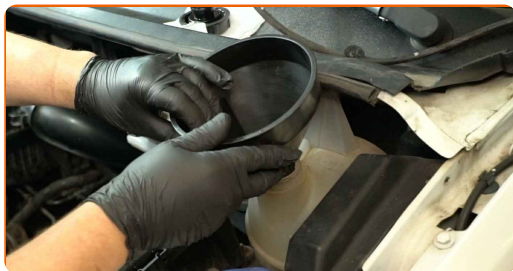


51 Retirar a tampa do depósito do líquido de refrigeração.



52

Inserir o funil.



53

Verter o líquido de refrigeração no depósito.



Substituição: radiador – FORD Transit Mk6 Camião de plataforma/Chassis (V347, V348). Conselho de especialistas da AUTODOC:

- Deve-se utilizar apenas o líquido de refrigeração recomendado pelo fabricante.
- O nível do líquido de refrigeração deve ficar na marcação máx. no depósito.
- Aguardar até que o ar saia completamente do sistema.

54

Colocar e apertar a tampa do depósito do líquido de refrigeração.

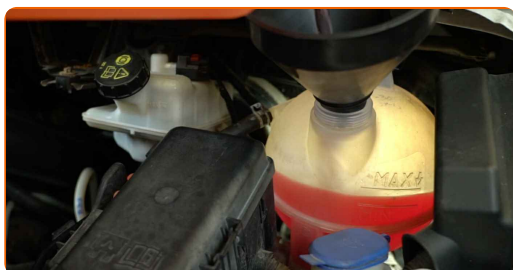


- 55 Ligar o motor durante alguns minutos. Esta operação deve ser efetuada para retirar o ar residual do sistema de refrigeração, verificar se os componentes funcionam corretamente e se não existem fugas.



- 56 Desligar o motor e deixar arrefecer.

- 57 Adicionar o líquido de refrigeração até à marcação máx. sem a exceder.



- 58 Remover a cobertura para guarda-lamas.

- 59 Fechar o capô.

MUITO BEM! 

VER MAIS TUTORIAIS

AUTODOC – ALTA QUALIDADE E PEÇAS DE AUTOMÓVEIS A PREÇOS ACESSÍVEIS ONLINE

APLICATIVO MÓVEL AUTODOC: AGARRE ÓTIMAS OFERTAS E FAÇA COMPRAS CONVENIENTEMENTE



AUTODOC

GET IT ON  **Google Play**

Download on the  **App Store**

Download

UMA ENORME SELEÇÃO DE PEÇAS DE REPOSIÇÃO PARA O SEU AUTOMÓVEL

RADIADOR: UMA AMPLA SELEÇÃO

(i) DISCLAIMER (ISENÇÃO DE RESPONSABILIDADE):

O documento contém apenas recomendações gerais que podem ser úteis para os Senhores quando procederem a trabalhos de reparação ou substituição. AUTODOC não se responsabiliza por qualquer perda, lesão, danificação de propriedade que ocorre durante o processo de reparação ou substituição devido a utilização incorreta ou interpretação errada da informação fornecida.

AUTODOC não se responsabiliza por qualquer possível erro ou falta de clareza contidos neste guia. A informação fornecida destina-se exclusivamente a fins de informação e não pode substituir as instruções de especialista.

AUTODOC não se responsabiliza pelo uso incorreto ou perigoso de equipamento, ferramentas e peças de automóvel. AUTODOC recomenda fortemente usar do máximo cuidado e observar as regras de segurança quando proceder a trabalhos de reparação ou substituição. Lembramos: o uso de peças de automóvel de qualidade inferior não garante o nível apropriado de segurança no trânsito.

© Copyright 2024 – Todos os conteúdos deste site, especialmente textos, fotografias e gráficos, estão sob a proteção do copyright. AUTODOC SE reserva todos os direitos, incluindo os direitos de reprodução, publicação, edição e tradução.