



Como substituir no **FORD
Transit Mk6 Camião de
plataforma/Chassis
(V347, V348)**: farolim,
retaguarda — guia de
substituição

TUTORIAL EM VÍDEO SEMELHANTE



Este vídeo mostra o procedimento de substituição de uma peça de automóvel semelhante noutro veículo

Importante!

Este procedimento de substituição pode ser usado para:
FORD TRANSIT MK-7 Camião de plataforma/chassis 2.3 16V RWD, FORD TRANSIT MK-7 Camião de plataforma/chassis 2.2 TDCi, FORD TRANSIT MK-7 Camião de plataforma/chassis 2.4 TDCi RWD, FORD TRANSIT MK-7 Camião de plataforma/chassis 3.2 TDCi RWD, FORD TRANSIT MK-7 Camião de plataforma/chassis 2.4 TDCi 4x4

Os passos podem variar ligeiramente dependendo do design do automóvel.

Este tutorial foi criado com base no procedimento de substituição de uma peça de automóvel semelhante em: FORD TRANSIT MK-7 Caixa 2.2 TDCi

SUBSTITUIÇÃO: FAROL TRASEIRO – FORD TRANSIT
MK6 CAMIÃO DE PLATAFORMA/CHASSIS (V347, V348).
FERRAMENTAS QUE NECESSITA:



- Spray para componentes eletrônicos

[Comprar ferramentas](#)

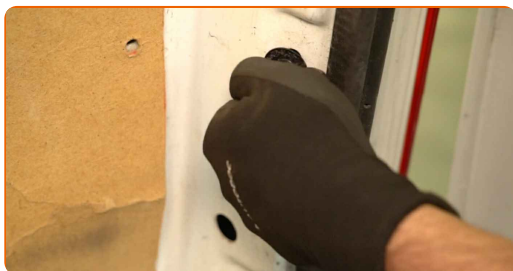
Substituição: farol traseiro – FORD Transit Mk6 Camião de plataforma/Chassis (V347, V348). Conselho de especialistas da AUTODOC:

- Todo o procedimento deve ser realizado com a ignição desligada.

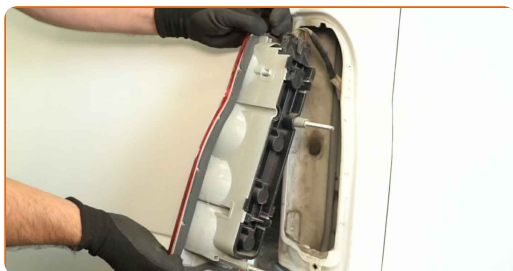
OS PASSOS DE SUBSTITUIÇÃO SÃO OS SEGUINTEs:

1 Abrir a porta da bagageira.

2 Desapertar os elementos de fixação que ligam o farolim traseiro à carroçaria do carro.



3 Desmontar o farolim traseiro.

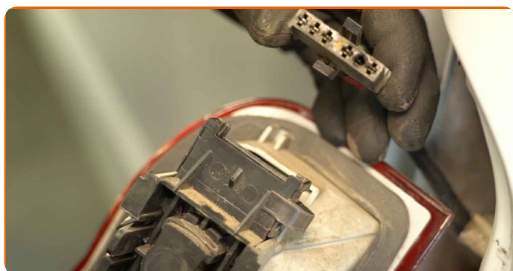


Importante!

- Não aplicar força excessiva ao retirar a peça. Caso contrário, pode sofrer danos.

4

Desconectar o conector do farolim traseiro.



5

Retirar o casquilho juntamente com as lâmpadas.



Atenção!

- Substituição: farol traseiro – FORD Transit Mk6 Camião de plataforma/Chassis (V347, V348). Para evitar danificar a peça ao retirá-la, não utilize força excessiva.
- Evitar tocar no vidro da lâmpada com as mãos nuas. As marcas dos dedos podem causar uma avaria.

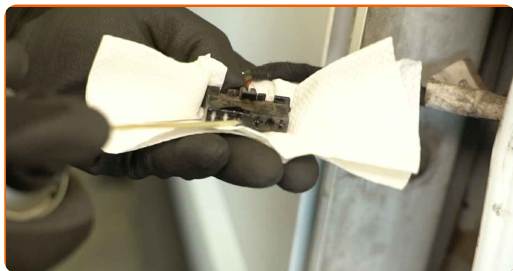
6

Montar o casquilho juntamente com as lâmpadas.



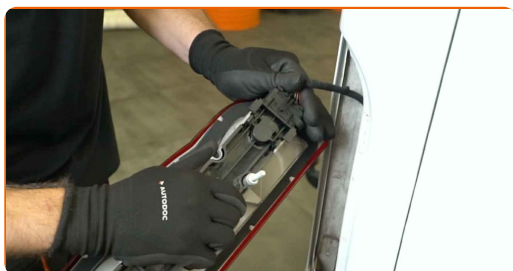
7

Tratar o conector do farolim traseiro. Utilizar um spray para componentes eletrónicos.



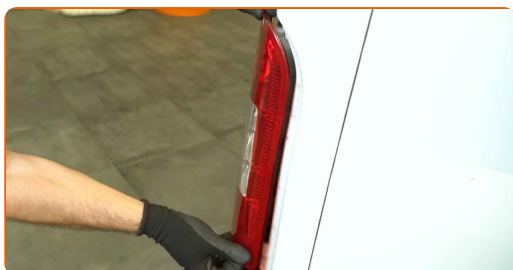
8

Fixar o conector do farolim traseiro.



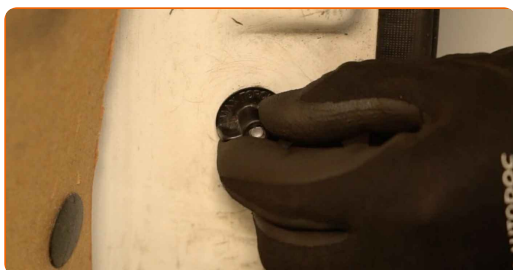
9

Montar o farolim traseiro novo.



10

Apertar os elementos de fixação que ligam o farolim traseiro à carroçaria do carro.



11

Fechar a porta da bagageira.

12

Verificar se o novo componente está a funcionar.

MUITO BEM! 

VER MAIS TUTORIAIS

AUTODOC – ALTA QUALIDADE E PEÇAS DE AUTOMÓVEIS A PREÇOS ACESSÍVEIS ONLINE

APLICATIVO MÓVEL AUTODOC: AGARRE ÓTIMAS OFERTAS E FAÇA COMPRAS CONVENIENTEMENTE



+ AUTODOC

GET IT ON  **Google Play**

 **Download on the App Store**

Download

UMA ENORME SELEÇÃO DE PEÇAS DE REPOSIÇÃO PARA O SEU AUTOMÓVEL

FAROL TRASEIRO: UMA AMPLA SELEÇÃO

(i) DISCLAIMER (ISENÇÃO DE RESPONSABILIDADE):

O documento contém apenas recomendações gerais que podem ser úteis para os Senhores quando procederem a trabalhos de reparação ou substituição. AUTODOC não se responsabiliza por qualquer perda, lesão, danificação de propriedade que ocorre durante o processo de reparação ou substituição devido a utilização incorreta ou interpretação errada da informação fornecida.

AUTODOC não se responsabiliza por qualquer possível erro ou falta de clareza contidos neste guia. A informação fornecida destina-se exclusivamente a fins de informação e não pode substituir as instruções de especialista.

AUTODOC não se responsabiliza pelo uso incorreto ou perigoso de equipamento, ferramentas e peças de automóvel. AUTODOC recomenda fortemente usar do máximo cuidado e observar as regras de segurança quando proceder a trabalhos de reparação ou substituição. Lembramos: o uso de peças de automóvel de qualidade inferior não garante o nível apropriado de segurança no trânsito.

© Copyright 2023 – Todos os conteúdos deste site, especialmente textos, fotografias e gráficos, estão sob a proteção do copyright. AUTODOC SE reserva todos os direitos, incluindo os direitos de reprodução, publicação, edição e tradução.