



Como substituir um interruptor do vidro elétrico no **FORD Transit Mk6 Camião de plataforma/Chassis (V347, V348)** — guia de substituição

TUTORIAL EM VÍDEO SEMELHANTE



Este vídeo mostra o procedimento de substituição de uma peça de automóvel semelhante noutro veículo

Importante!

Este procedimento de substituição pode ser usado para:
FORD TRANSIT MK-7 Camião de plataforma/chassis 2.3 16V RWD, FORD TRANSIT MK-7 Camião de plataforma/chassis 2.2 TDCi, FORD TRANSIT MK-7 Camião de plataforma/chassis 2.4 TDCi RWD, FORD TRANSIT MK-7 Camião de plataforma/chassis 3.2 TDCi RWD, FORD TRANSIT MK-7 Camião de plataforma/chassis 2.4 TDCi 4x4

Os passos podem variar ligeiramente dependendo do design do automóvel.

Este tutorial foi criado com base no procedimento de substituição de uma peça de automóvel semelhante em: FORD TRANSIT MK-7 Caixa 2.2 TDCi

**SUBSTITUIÇÃO: INTERRUPTOR DO VIDRO ELÉTRICO –
FORD TRANSIT MK6 CAMIÃO DE
PLATAFORMA/CHASSIS (V347, V348). FERRAMENTAS
DE QUE IRÁ NECESSITAR:**



- Spray para componentes eletrónicos
- Fita adesiva de papel
- Chave dinamométrica
- Chave de caixa de 8 mm
- Chave de caixa de 10 mm
- Chave de roquete
- Berbequim
- Jogo de brocas
- Rebitador
- Rebites
- Chave Phillips
- Alicates de pontas longas
- Ferramenta para desmontar revestimentos de plástico

Comprar ferramentas

Substituição: interruptor do vidro elétrico – FORD Transit Mk6 Camião de plataforma/Chassis (V347, V348). Os especialistas da AUTODOC recomendam:

- Todo o procedimento deve ser realizado com a ignição desligada.

SUBSTITUIÇÃO: INTERRUPTOR DO VIDRO ELÉTRICO – FORD TRANSIT MK6 CAMIÃO DE PLATAFORMA/CHASSIS (V347, V348). SIGA OS SEGUINTE PASSOS:

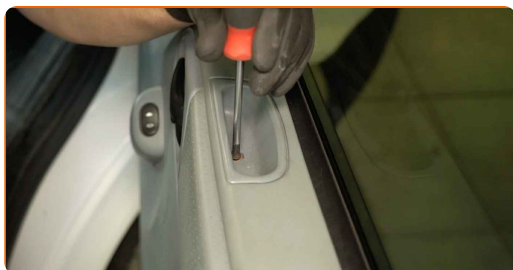
1

Abrir a porta do carro.



2

Desparafusar os elementos de fixação do painel da porta. Usar uma chave de fendas Phillips.



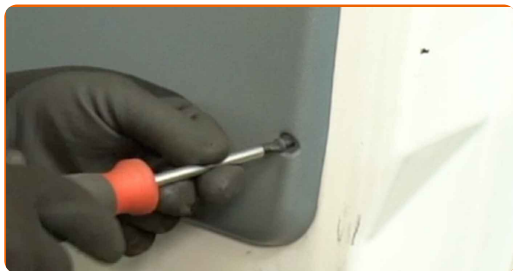
3

Desmontar o revestimento do puxador da porta.



4

Desenroscar os parafusos de fixação.



5

Desmontar o painel da porta. Utilizar uma ferramenta para desmontar revestimentos de plástico.

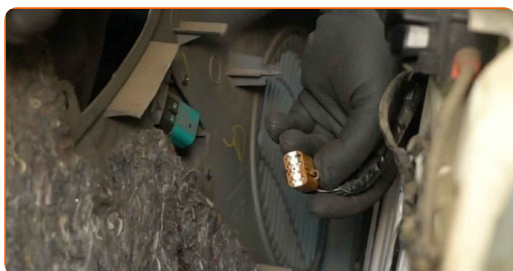


Substituição: interruptor do vidro elétrico – FORD Transit Mk6 Camião de plataforma/Chassis (V347, V348). AUTODOC recomenda:

- Não aplicar força excessiva ao retirar a peça. Caso contrário, poderá danificá-la.

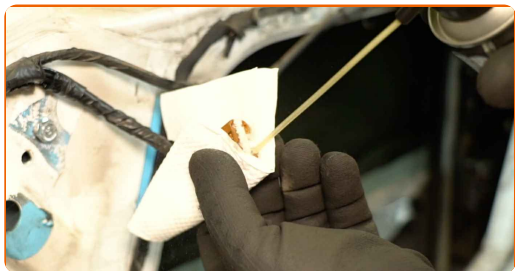
6

Desligar o conector do interruptor do vidro elétrico.



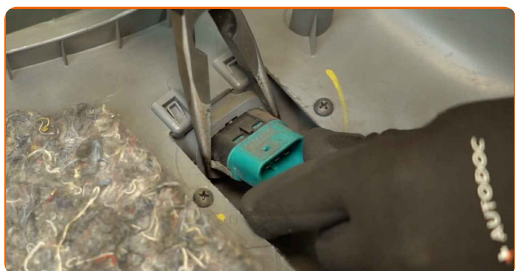
7

Tratar o conector do interruptor do vidro elétrico. Utilizar um spray para componentes eletrônicos.



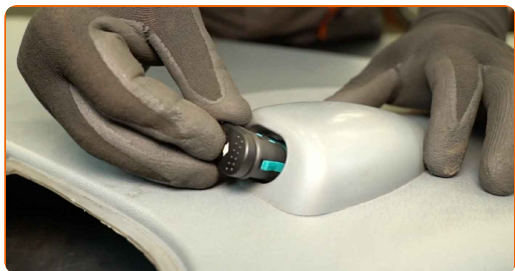
8

Desmontar o interruptor antigo do vidro elétrico do painel da porta. Utilizar o alicate de pontas longas.



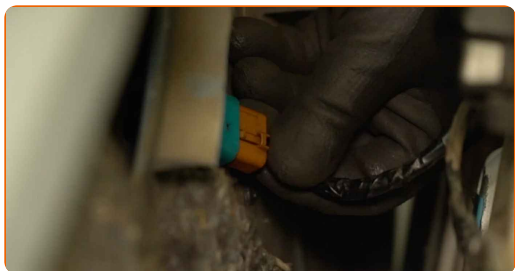
9

Montar o novo interruptor do vidro elétrico no painel da porta.



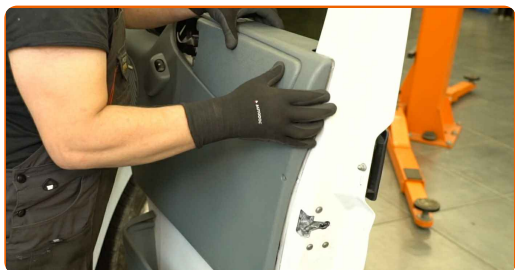
10

Ligar o conector ao interruptor do vidro elétrico.

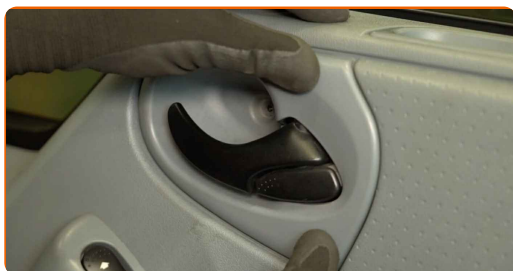


11

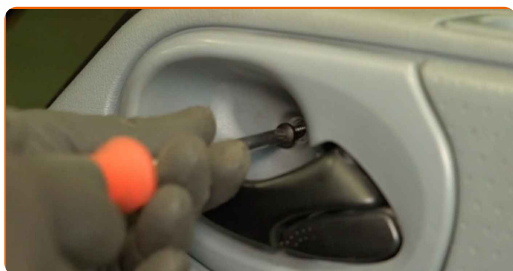
Voltar a montar o painel da porta.



12 Fixar o revestimento do puxador da porta.



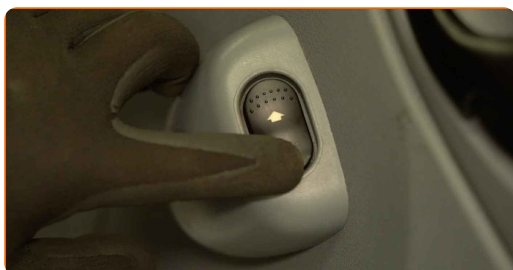
13 Enroscar os parafusos de fixação.



14 Apertar os elementos de fixação do painel da porta. Usar uma chave de fendas Phillips.



15 Verificar se o novo componente está a funcionar.



16

Feche a porta do carro.



MUITO BEM! 

VER MAIS TUTORIAIS

AUTODOC – ALTA QUALIDADE E PEÇAS DE AUTOMÓVEIS A PREÇOS ACESSÍVEIS ONLINE

APLICATIVO MÓVEL AUTODOC: AGARRE ÓTIMAS OFERTAS E FAÇA COMPRAS CONVENIENTEMENTE



+ AUTODOC

GET IT ON
Google Play

Download on the
App Store

Download

UMA ENORME SELEÇÃO DE PEÇAS DE REPOSIÇÃO PARA O SEU AUTOMÓVEL

INTERRUPTOR DO VIDRO ELÉTRICO: UMA AMPLA SELEÇÃO

(i) DISCLAIMER (ISENÇÃO DE RESPONSABILIDADE):

O documento contém apenas recomendações gerais que podem ser úteis para os Senhores quando procederem a trabalhos de reparação ou substituição. AUTODOC não se responsabiliza por qualquer perda, lesão, danificação de propriedade que ocorre durante o processo de reparação ou substituição devido a utilização incorreta ou interpretação errada da informação fornecida.

AUTODOC não se responsabiliza por qualquer possível erro ou falta de clareza contidos neste guia. A informação fornecida destina-se exclusivamente a fins de informação e não pode substituir as instruções de especialista.

AUTODOC não se responsabiliza pelo uso incorreto ou perigoso de equipamento, ferramentas e peças de automóvel. AUTODOC recomenda fortemente usar do máximo cuidado e observar as regras de segurança quando proceder a trabalhos de reparação ou substituição. Lembramos: o uso de peças de automóvel de qualidade inferior não garante o nível apropriado de segurança no trânsito.

© Copyright 2024 – Todos os conteúdos deste site, especialmente textos, fotografias e gráficos, estão sob a proteção do copyright. AUTODOC SE reserva todos os direitos, incluindo os direitos de reprodução, publicação, edição e tradução.