



Como mudar luz de  
matricula em **FORD**  
**Transit Mk6 Minibus**  
**(V347, V348)** - guia de  
substituição

## TUTORIAL EM VÍDEO SEMELHANTE



Este vídeo mostra o procedimento de substituição de uma peça de automóvel semelhante noutro veículo

### **Importante!**

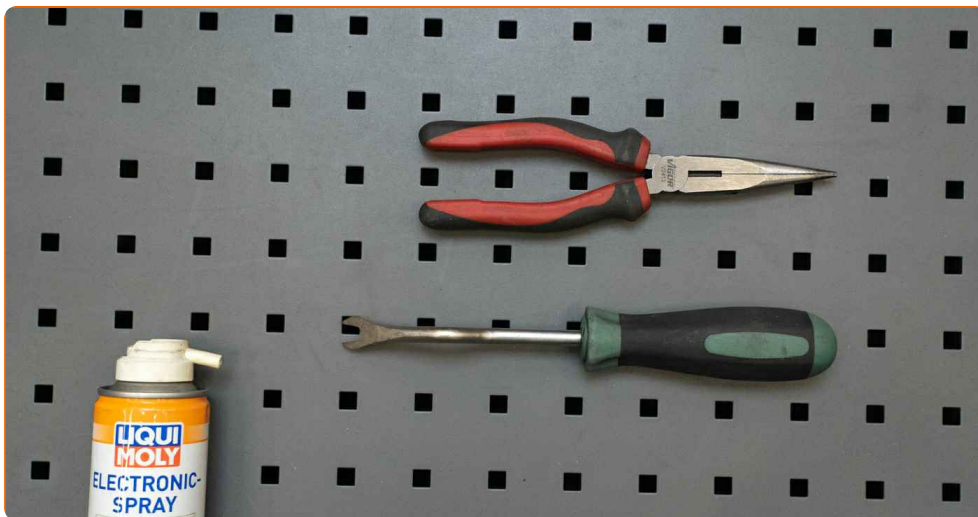
Este procedimento de substituição pode ser usado para:

FORD Transit Mk6 Autocarro (V347, V348, FD, FB, FS, FZ, FC) 2.2 TDCi, FORD Transit Mk6 Autocarro (V347, V348, FD, FB, FS, FZ, FC) 2.2 TDCi RWD, FORD Transit Mk6 Autocarro (V347, V348, FD, FB, FS, FZ, FC) 2.4 TDCi, FORD Transit Mk6 Autocarro (V347, V348, FD, FB, FS, FZ, FC) 2.4 TDCi 4x4, FORD Transit Mk6 Autocarro (V347, V348, FD, FB, FS, FZ, FC) 3.2 TDCi

Os passos podem variar ligeiramente dependendo do design do automóvel.

Este tutorial foi criado com base no procedimento de substituição de uma peça de automóvel semelhante em: FORD Transit Mk6 Caixa (V347, V348, FA) 2.2 TDCi

SUBSTITUIÇÃO: LUZ DE MATRICULA – FORD TRANSIT MK6 MINIBUS (V347, V348). FERRAMENTAS DE QUE IRÁ NECESSITAR:



- Spray para componentes eletrônicos
- Alicates de pontas longas
- Ferramenta de remoção de presilhas

Comprar ferramentas

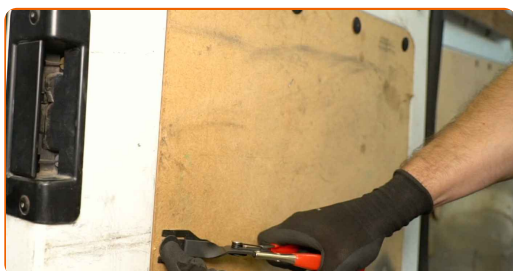
Substituição: luz de matrícula – FORD Transit Mk6 Minibus (V347, V348).  
Conselho de especialistas da AUTODOC:

- O procedimento de substituição é idêntico para ambas as luzes da chapa de matrícula traseira.
- Todo o procedimento deve ser realizado com a ignição desligada.

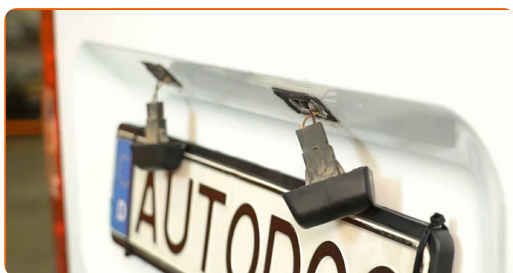
## SUBSTITUIÇÃO: LUZ DE MATRICULA – FORD TRANSIT MK6 MINIBUS (V347, V348). SEQUÊNCIA RECOMENDADA DE PASSOS:

**1** Abrir as portas traseiras.

**2** Desmontar o painel de revestimento da porta traseira esquerda. Utilizar uma ferramenta de remoção de presilhas.

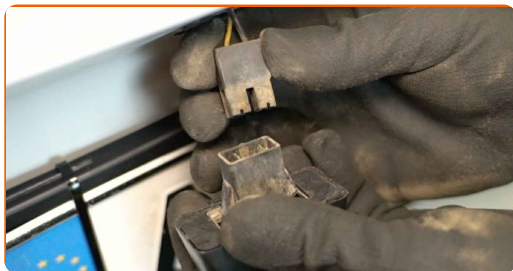


**3** Desmontar a luz da chapa de matrícula. Utilizar o alicate de pontas longas.



4

Desligar o conector da luz da chapa de matrícula.



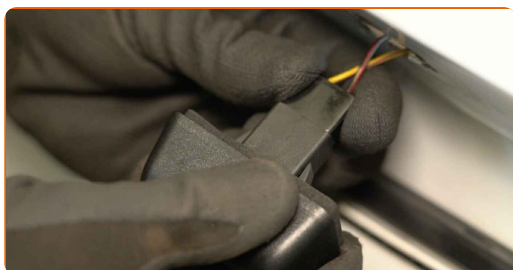
5

Tratar o conector da luz da chapa de matrícula. Utilizar um spray para componentes eletrônicos.



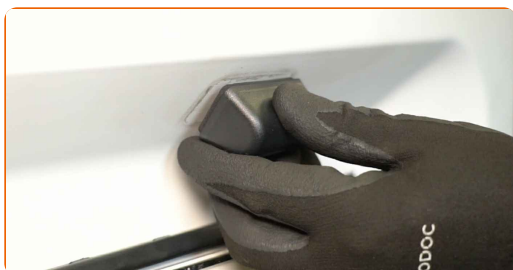
6

Ligar o conector a uma nova luz da chapa de matrícula.



7

Montar a luz da chapa de matrícula.



8

Voltar a montar o painel de revestimento da porta traseira.



**9**

Fechar as portas traseiras.

**10**

Verificar se o novo componente está a funcionar.

**MUITO BEM!** **VER MAIS TUTORIAIS**

## AUTODOC – ALTA QUALIDADE E PEÇAS DE AUTOMÓVEIS A PREÇOS ACESSÍVEIS ONLINE

APLICATIVO MÓVEL AUTODOC: AGARRE ÓTIMAS OFERTAS E FAÇA COMPRAS CONVENIENTEMENTE



**+ AUTODOC**

GET IT ON  
**Google Play**

Download on the  
**App Store**

**Download**

**UMA ENORME SELEÇÃO DE PEÇAS DE REPOSIÇÃO PARA O SEU AUTOMÓVEL**

**LUZ DE MATRICULA: UMA AMPLA SELEÇÃO**

### **i DISCLAIMER (ISENÇÃO DE RESPONSABILIDADE):**

O documento contém apenas recomendações gerais que podem ser úteis para os Senhores quando procederem a trabalhos de reparação ou substituição. AUTODOC não se responsabiliza por qualquer perda, lesão, danificação de propriedade que ocorre durante o processo de reparação ou substituição devido a utilização incorreta ou interpretação errada da informação fornecida.

AUTODOC não se responsabiliza por qualquer possível erro ou falta de clareza contidos neste guia. A informação fornecida destina-se exclusivamente a fins de informação e não pode substituir as instruções de especialista.

AUTODOC não se responsabiliza pelo uso incorreto ou perigoso de equipamento, ferramentas e peças de automóvel. AUTODOC recomenda fortemente usar do máximo cuidado e observar as regras de segurança quando proceder a trabalhos de reparação ou substituição. Lembramos: o uso de peças de automóvel de qualidade inferior não garante o nível apropriado de segurança no trânsito.

© Copyright 2024 – Todos os conteúdos deste site, especialmente textos, fotografias e gráficos, estão sob a proteção do copyright. AUTODOC SE reserva todos os direitos, incluindo os direitos de reprodução, publicação, edição e tradução.