



Como substituir no **FORD**
Transit Mk6 Minibus
(V347, V348): farolim,
retaguarda — guia de
substituição

TUTORIAL EM VÍDEO SEMELHANTE



Este vídeo mostra o procedimento de substituição de uma peça de automóvel semelhante noutro veículo

Importante!

Este procedimento de substituição pode ser usado para:
FORD TRANSIT MK-7 Autocarro 2.4 TDCi, FORD TRANSIT MK-7 Autocarro 2.2 TDCi,
FORD TRANSIT MK-7 Autocarro 2.4 TDCi 4x4, FORD TRANSIT MK-7 Autocarro 3.2 TDCi

Os passos podem variar ligeiramente dependendo do design do automóvel.

Este tutorial foi criado com base no procedimento de substituição de uma peça de automóvel semelhante em: FORD TRANSIT MK-7 Caixa 2.2 TDCi

SUBSTITUIÇÃO: FAROL TRASEIRO – FORD TRANSIT
MK6 MINIBUS (V347, V348). FERRAMENTAS QUE
NECESSITA:



- Spray para componentes eletrônicos

[Comprar ferramentas](#)

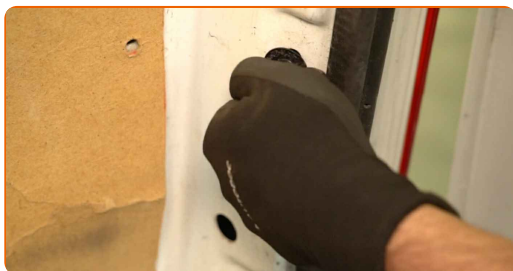
Substituição: farol traseiro – FORD Transit Mk6 Minibus (V347, V348).
 Conselho de especialistas da AUTODOC:

- Todo o procedimento deve ser realizado com a ignição desligada.

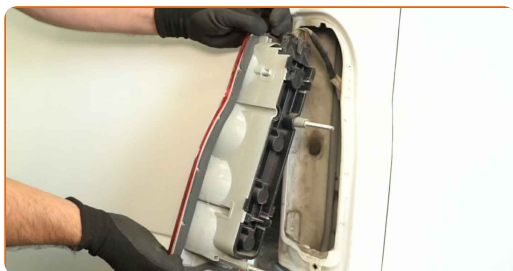
OS PASSOS DE SUBSTITUIÇÃO SÃO OS SEGUINTE:

1 Abrir a porta da bagageira.

2 Desapertar os elementos de fixação que ligam o farolim traseiro à carroçaria do carro.



3 Desmontar o farolim traseiro.

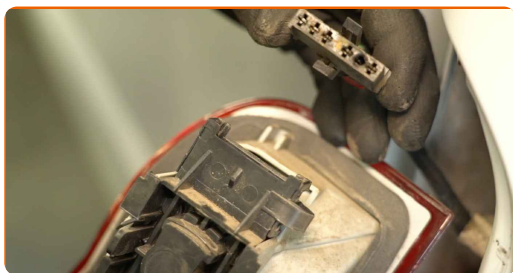


Importante!

- Não aplicar força excessiva ao retirar a peça. Caso contrário, pode sofrer danos.

4

Desconectar o conector do farolim traseiro.



5

Retirar o casquilho juntamente com as lâmpadas.



Atenção!

- Substituição: farol traseiro – FORD Transit Mk6 Minibus (V347, V348). Para evitar danificar a peça ao retirá-la, não utilize força excessiva.
- Evitar tocar no vidro da lâmpada com as mãos nuas. As marcas dos dedos podem causar uma avaria.

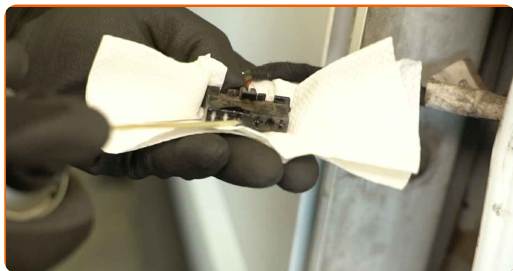
6

Montar o casquilho juntamente com as lâmpadas.



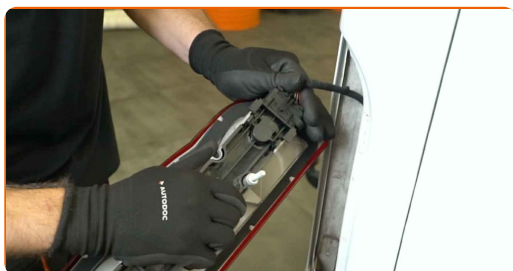
7

Tratar o conector do farolim traseiro. Utilizar um spray para componentes eletrónicos.



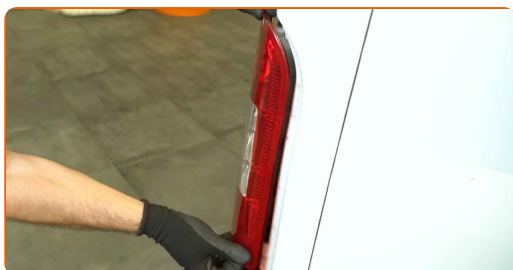
8

Fixar o conector do farolim traseiro.



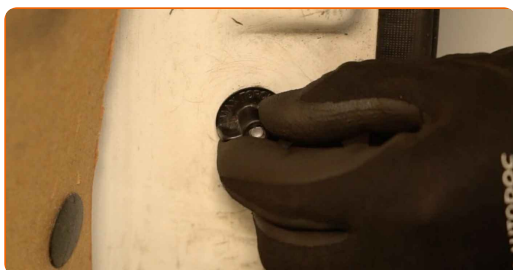
9

Montar o farolim traseiro novo.



10

Apertar os elementos de fixação que ligam o farolim traseiro à carroçaria do carro.



11

Fechar a porta da bagageira.

12

Verificar se o novo componente está a funcionar.

MUITO BEM! 

VER MAIS TUTORIAIS

AUTODOC – ALTA QUALIDADE E PEÇAS DE AUTOMÓVEIS A PREÇOS ACESSÍVEIS ONLINE

APLICATIVO MÓVEL AUTODOC: AGARRE ÓTIMAS OFERTAS E FAÇA COMPRAS CONVENIENTEMENTE



+ AUTODOC

GET IT ON  **Google Play**

 **Download on the App Store**

Download

UMA ENORME SELEÇÃO DE PEÇAS DE REPOSIÇÃO PARA O SEU AUTOMÓVEL

FAROL TRASEIRO: UMA AMPLA SELEÇÃO

(i) DISCLAIMER (ISENÇÃO DE RESPONSABILIDADE):

O documento contém apenas recomendações gerais que podem ser úteis para os Senhores quando procederem a trabalhos de reparação ou substituição. AUTODOC não se responsabiliza por qualquer perda, lesão, danificação de propriedade que ocorre durante o processo de reparação ou substituição devido a utilização incorreta ou interpretação errada da informação fornecida.

AUTODOC não se responsabiliza por qualquer possível erro ou falta de clareza contidos neste guia. A informação fornecida destina-se exclusivamente a fins de informação e não pode substituir as instruções de especialista.

AUTODOC não se responsabiliza pelo uso incorreto ou perigoso de equipamento, ferramentas e peças de automóvel. AUTODOC recomenda fortemente usar do máximo cuidado e observar as regras de segurança quando proceder a trabalhos de reparação ou substituição. Lembramos: o uso de peças de automóvel de qualidade inferior não garante o nível apropriado de segurança no trânsito.

© Copyright 2023 – Todos os conteúdos deste site, especialmente textos, fotografias e gráficos, estão sob a proteção do copyright. AUTODOC SE reserva todos os direitos, incluindo os direitos de reprodução, publicação, edição e tradução.