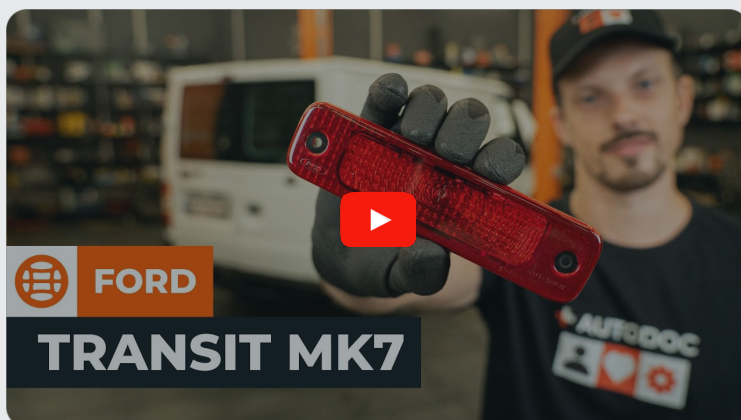




Como mudar luz de
travão suplementar em
**FORD Transit Mk6
Minibus (V347, V348) -**
guia de substituição

TUTORIAL EM VÍDEO SEMELHANTE



Este vídeo mostra o procedimento de substituição de uma peça de automóvel semelhante noutro veículo

Importante!

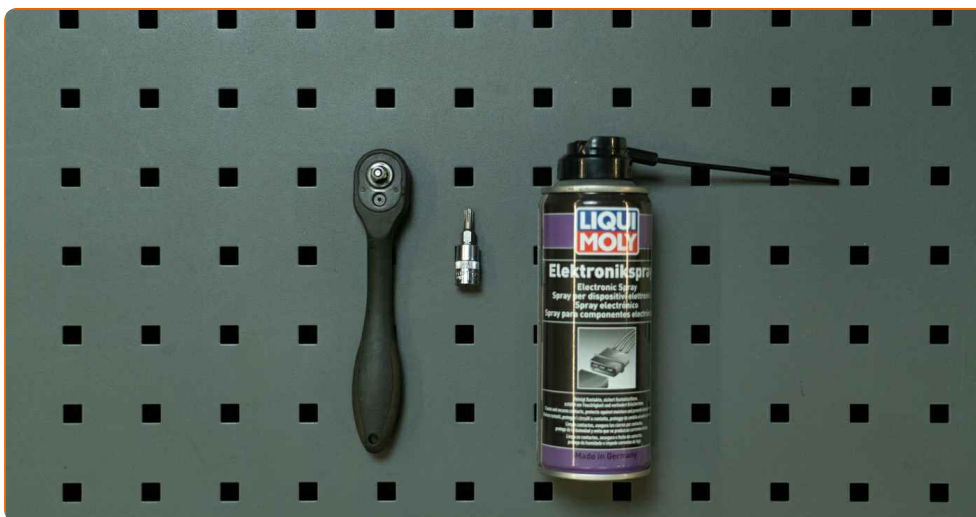
Este procedimento de substituição pode ser usado para:

FORD Transit Mk6 Autocarro (V347, V348, FD, FB, FS, FZ, FC) 2.2 TDCi, FORD Transit Mk6 Autocarro (V347, V348, FD, FB, FS, FZ, FC) 2.2 TDCi RWD, FORD Transit Mk6 Autocarro (V347, V348, FD, FB, FS, FZ, FC) 2.4 TDCi, FORD Transit Mk6 Autocarro (V347, V348, FD, FB, FS, FZ, FC) 2.4 TDCi 4x4, FORD Transit Mk6 Autocarro (V347, V348, FD, FB, FS, FZ, FC) 3.2 TDCi

Os passos podem variar ligeiramente dependendo do design do automóvel.

Este tutorial foi criado com base no procedimento de substituição de uma peça de automóvel semelhante em: FORD Transit Mk6 Caixa (V347, V348, FA) 2.2 TDCi

SUBSTITUIÇÃO: LUZ DE TRAVÃO SUPLEMENTAR –
FORD TRANSIT MK6 MINIBUS (V347, V348).
FERRAMENTAS DE QUE IRÁ NECESSITAR:



- Spray para componentes eletrônicos
- Chave de fendas de roquete
- Bit Torx T25

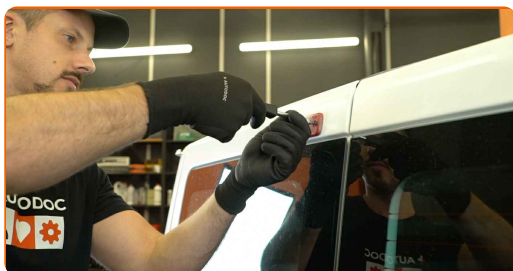
Comprar ferramentas

Substituição: luz de travão suplementar – FORD Transit Mk6 Minibus (V347, V348). Os especialistas da AUTODOC recomendam:

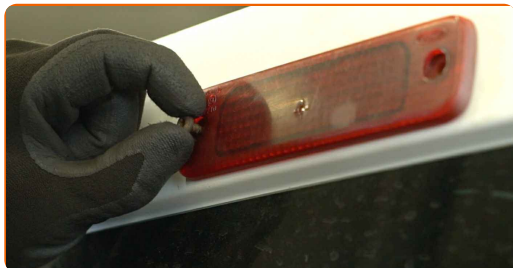
- Todo o procedimento deve ser realizado com a ignição desligada.

SUBSTITUIÇÃO: LUZ DE TRAVÃO SUPLEMENTAR – FORD TRANSIT MK6 MINIBUS (V347, V348). UTILIZE O SEGUINTE PROCEDIMENTO:

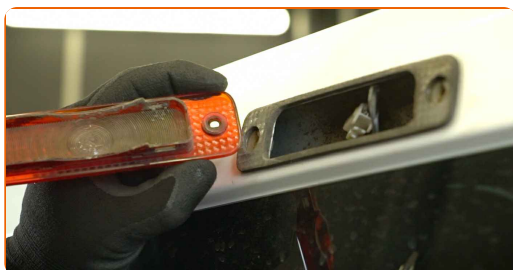
- 1 Desaparafusar os elementos de fixação da luz de travagem suplementar. Utilizar um bit Torx T25. Utilizar uma chave de fendas de roquete.



- 2 Desenroscar os parafusos de fixação.



- 3 Desmontar a luz de travagem suplementar.



4 Desligar o conector da luz de travagem suplementar.



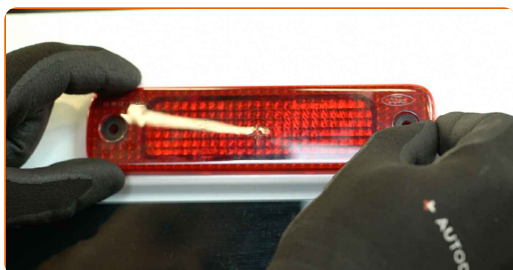
5 Tratar o conector da luz de travagem suplementar. Utilizar spray para componentes eletrónicos.



6 Ligar o conector à nova luz de travagem.



7 Montar a nova luz de travagem suplementar.



8 Enroscar os parafusos de fixação.



- 9** Apertar os parafusos de fixação da luz de travagem suplementar. Utilizar um bit Torx T25. Utilizar uma chave de fendas de roquete.



- 10** Verificar se o novo componente está a funcionar.



MUITO BEM! 

VER MAIS TUTORIAIS

AUTODOC – ALTA QUALIDADE E PEÇAS DE AUTOMÓVEIS A PREÇOS ACESSÍVEIS ONLINE

APLICATIVO MÓVEL AUTODOC: AGARRE ÓTIMAS OFERTAS E FAÇA COMPRAS CONVENIENTEMENTE



+ AUTODOC

GET IT ON
Google Play

Download on the
App Store

Download

UMA ENORME SELEÇÃO DE PEÇAS DE REPOSIÇÃO PARA O SEU AUTOMÓVEL

LUZ DE TRAVÃO SUPLEMENTAR: UMA AMPLA SELEÇÃO

i DISCLAIMER (ISENÇÃO DE RESPONSABILIDADE):

O documento contém apenas recomendações gerais que podem ser úteis para os Senhores quando procederem a trabalhos de reparação ou substituição. AUTODOC não se responsabiliza por qualquer perda, lesão, danificação de propriedade que ocorre durante o processo de reparação ou substituição devido a utilização incorreta ou interpretação errada da informação fornecida.

AUTODOC não se responsabiliza por qualquer possível erro ou falta de clareza contidos neste guia. A informação fornecida destina-se exclusivamente a fins de informação e não pode substituir as instruções de especialista.

AUTODOC não se responsabiliza pelo uso incorreto ou perigoso de equipamento, ferramentas e peças de automóvel. AUTODOC recomenda fortemente usar do máximo cuidado e observar as regras de segurança quando proceder a trabalhos de reparação ou substituição. Lembramos: o uso de peças de automóvel de qualidade inferior não garante o nível apropriado de segurança no trânsito.

© Copyright 2024 – Todos os conteúdos deste site, especialmente textos, fotografias e gráficos, estão sob a proteção do copyright. AUTODOC SE reserva todos os direitos, incluindo os direitos de reprodução, publicação, edição e tradução.