



Como substituir um interruptor do vidro elétrico no **FORD Transit Mk6 Minibus (V347, V348)** — guia de substituição

TUTORIAL EM VÍDEO SEMELHANTE



Este vídeo mostra o procedimento de substituição de uma peça de automóvel semelhante noutro veículo

Importante!

Este procedimento de substituição pode ser usado para:
FORD TRANSIT MK-7 Autocarro 2.4 TDCi, FORD TRANSIT MK-7 Autocarro 2.2 TDCi,
FORD TRANSIT MK-7 Autocarro 2.4 TDCi 4x4, FORD TRANSIT MK-7 Autocarro 3.2 TDCi

Os passos podem variar ligeiramente dependendo do design do automóvel.

Este tutorial foi criado com base no procedimento de substituição de uma peça de automóvel semelhante em: FORD TRANSIT MK-7 Caixa 2.2 TDCi

**SUBSTITUIÇÃO: INTERRUPTOR DO VIDRO ELÉTRICO –
FORD TRANSIT MK6 MINIBUS (V347, V348).
FERRAMENTAS DE QUE IRÁ NECESSITAR:**



- Spray para componentes eletrónicos
- Fita adesiva de papel
- Chave dinamométrica
- Chave de caixa de 8 mm
- Chave de caixa de 10 mm
- Chave de roquete
- Berbequim
- Jogo de brocas
- Rebitador
- Rebites
- Chave Phillips
- Alicates de pontas longas
- Ferramenta para desmontar revestimentos de plástico

Comprar ferramentas

Substituição: interruptor do vidro elétrico – FORD Transit Mk6 Minibus (V347, V348). Os especialistas da AUTODOC recomendam:

- Todo o procedimento deve ser realizado com a ignição desligada.

SUBSTITUIÇÃO: INTERRUPTOR DO VIDRO ELÉTRICO – FORD TRANSIT MK6 MINIBUS (V347, V348). SIGA OS SEGUINTE PASSOS:

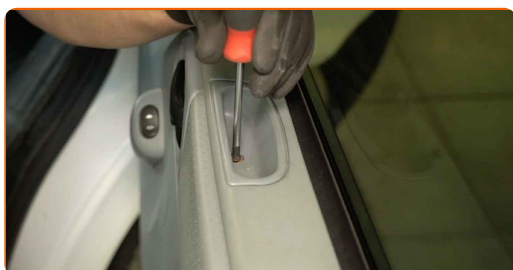
1

Abrir a porta do carro.



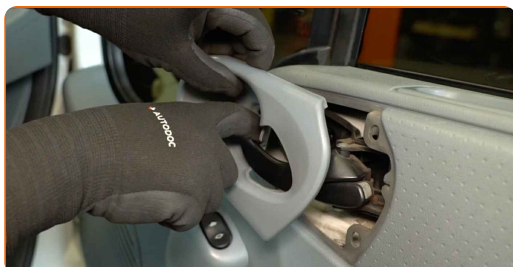
2

Desparafusar os elementos de fixação do painel da porta. Usar uma chave de fendas Phillips.

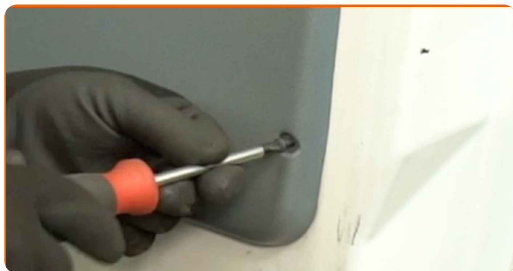


3

Desmontar o revestimento do puxador da porta.



4 Desenroscar os parafusos de fixação.



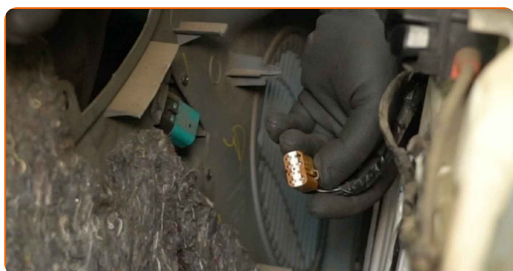
5 Desmontar o painel da porta. Utilizar uma ferramenta para desmontar revestimentos de plástico.



Substituição: interruptor do vidro elétrico – FORD Transit Mk6 Minibus (V347, V348). AUTODOC recomenda:

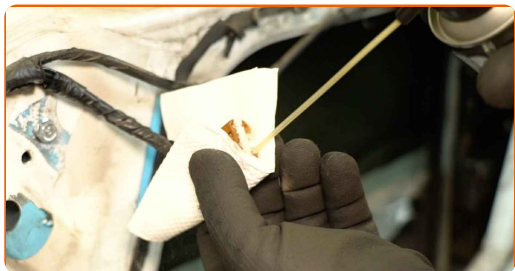
- Não aplicar força excessiva ao retirar a peça. Caso contrário, poderá danificá-la.

6 Desligar o conector do interruptor do vidro elétrico.



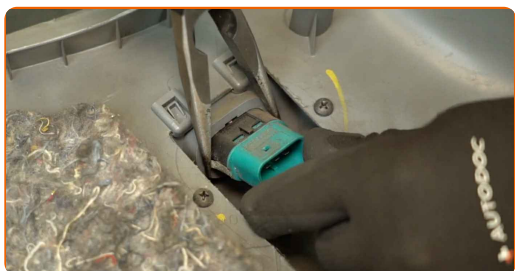
7

Tratar o conector do interruptor do vidro elétrico. Utilizar um spray para componentes eletrônicos.



8

Desmontar o interruptor antigo do vidro elétrico do painel da porta. Utilizar o alicate de pontas longas.



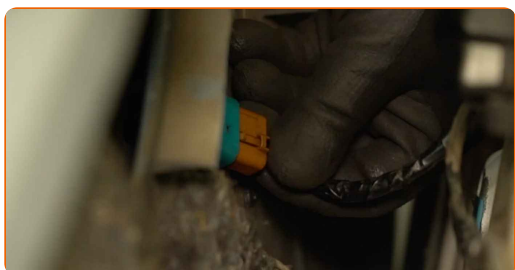
9

Montar o novo interruptor do vidro elétrico no painel da porta.



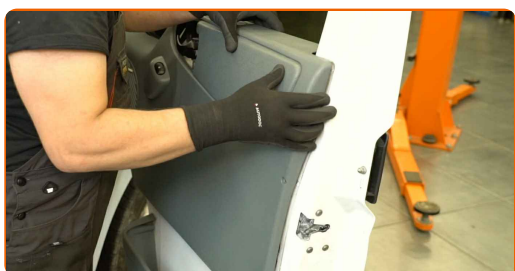
10

Ligar o conector ao interruptor do vidro elétrico.



11

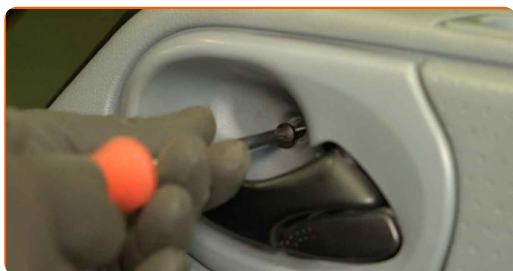
Voltar a montar o painel da porta.



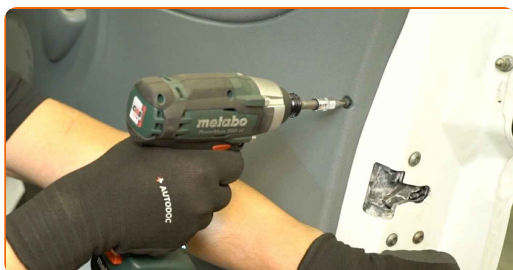
12 Fixar o revestimento do puxador da porta.



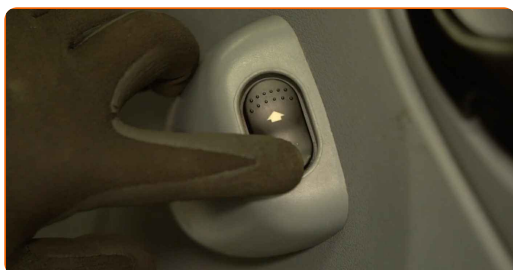
13 Enroscar os parafusos de fixação.



14 Apertar os elementos de fixação do painel da porta. Usar uma chave de fendas Phillips.



15 Verificar se o novo componente está a funcionar.



16

Feche a porta do carro.



MUITO BEM! 

VER MAIS TUTORIAIS

AUTODOC – ALTA QUALIDADE E PEÇAS DE AUTOMÓVEIS A PREÇOS ACESSÍVEIS ONLINE

APLICATIVO MÓVEL AUTODOC: AGARRE ÓTIMAS OFERTAS E FAÇA COMPRAS CONVENIENTEMENTE



+ AUTODOC

GET IT ON
Google Play

Download on the
App Store

Download

UMA ENORME SELEÇÃO DE PEÇAS DE REPOSIÇÃO PARA O SEU AUTOMÓVEL

INTERRUPTOR DO VIDRO ELÉTRICO: UMA AMPLA SELEÇÃO

(i) DISCLAIMER (ISENÇÃO DE RESPONSABILIDADE):

O documento contém apenas recomendações gerais que podem ser úteis para os Senhores quando procederem a trabalhos de reparação ou substituição. AUTODOC não se responsabiliza por qualquer perda, lesão, danificação de propriedade que ocorre durante o processo de reparação ou substituição devido a utilização incorreta ou interpretação errada da informação fornecida.

AUTODOC não se responsabiliza por qualquer possível erro ou falta de clareza contidos neste guia. A informação fornecida destina-se exclusivamente a fins de informação e não pode substituir as instruções de especialista.

AUTODOC não se responsabiliza pelo uso incorreto ou perigoso de equipamento, ferramentas e peças de automóvel. AUTODOC recomenda fortemente usar do máximo cuidado e observar as regras de segurança quando proceder a trabalhos de reparação ou substituição. Lembramos: o uso de peças de automóvel de qualidade inferior não garante o nível apropriado de segurança no trânsito.

© Copyright 2024 – Todos os conteúdos deste site, especialmente textos, fotografias e gráficos, estão sob a proteção do copyright. AUTODOC SE reserva todos os direitos, incluindo os direitos de reprodução, publicação, edição e tradução.