



Como mudar fechadura
de porta da parte
dianteira em **VW Golf 5** -
guia de substituição

TUTORIAL EM VÍDEO



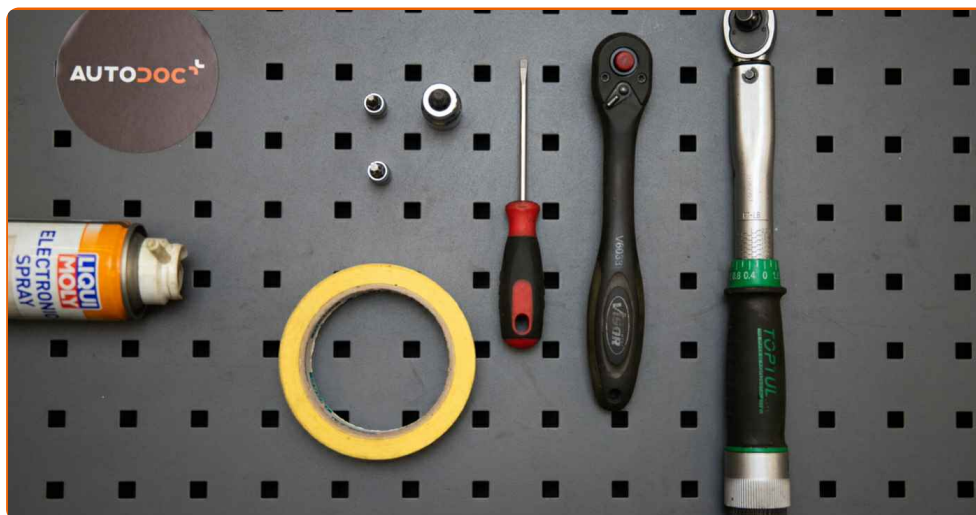
Importante!

Este procedimento de substituição pode ser usado para:

VW Caddy III Van (2KA, 2KH, 2CA, 2CH) 1.9 TDI 4motion, VW GOLF PLUS (5M1, 521) 1.6 BiFuel, VW GOLF VI (5K1) 1.6 MultiFuel, VW GOLF PLUS (5M1, 521) 1.6 TDI, VW GOLF VI (5K1) 2.0 R 4motion, VW GOLF PLUS (5M1, 521) 1.2 TSI, VW Golf VI Cabrio (517) 1.2 TSI, VW Golf VI Cabrio (517) 1.4 TSI, VW Golf VI Cabrio (517) 2.0 GTI, VW Golf VI Cabrio (517) 1.6 TDI, VW Golf VI Cabrio (517) 2.0 TDI, VW GOLF VI (5K1) 1.2 TSI, VW GOLF VI (5K1) 2.0 GTi, VW Jetta Mk5 (1K) 1.6 TDI, VW Golf VI Cabrio (517) 1.2 TSI 16V, (+ 96)

Os passos podem variar ligeiramente dependendo do design do automóvel.

**SUBSTITUIÇÃO: FECHADURA DE PORTA – VW GOLF 5.
LISTA DAS FERRAMENTAS DE QUE IRÁ NECESSITAR:**



- Spray eletrónico
- Chave dinamométrica
- Ponta de Torx T20
- Ponta de Torx T30
- Pontas XZN de chave de caixa n.º 6
- Chave de catraca
- Fita de pintura
- Chave De Fenda Plana
- Ferramentas para desmontar painel/plástico

COMPRAR FERRAMENTAS

Substituição: fechadura de porta – VW Golf 5. Conselho da AUTODOC:

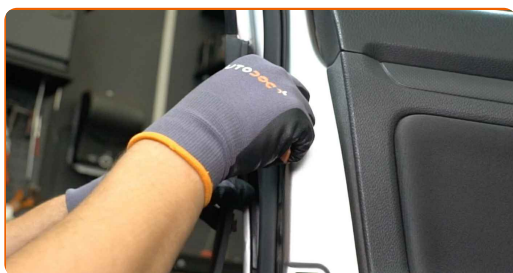
- O procedimento para substituir as fechaduras das portas dianteiras da direita e esquerda é idêntico.
- Por favor, tenha em atenção: todos os trabalhos no automóvel – VW Golf 5 – devem ser efetuados com o motor desligado.

EFETUAR A SUBSTITUIÇÃO, NA SEGUINTE ORDEM:

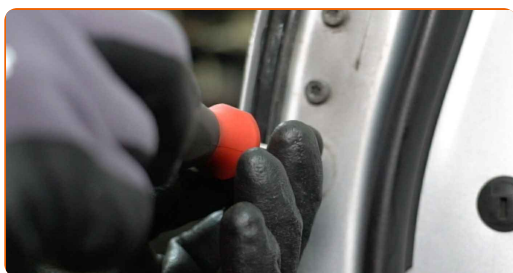
1 Abra a porta do carro.



2 Desprenda a tampa de plástico da borda da porta. Utilize uma ferramenta de acabamento de plástico.

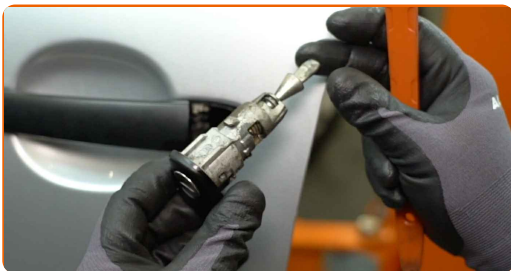


3 Desaparafuse o fixador do cilindro da fechadura da porta. Use Torx T20.



4

Retire o cilindro da fechadura da porta. Utilize uma ferramenta de acabamento de plástico.



5

Retire o cabo de bloqueio do puxador. Use uma chave de fenda plana.



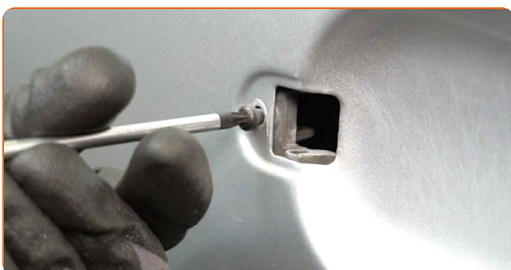
6

Remova o puxador da porta.



7

Desparafuse o suporte do puxador da porta. Use Torx T20.



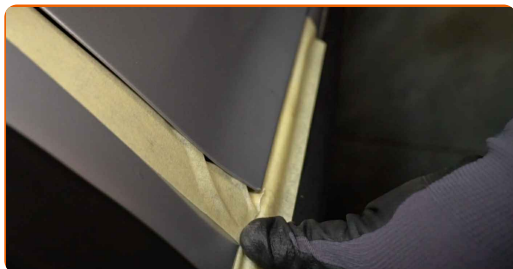
8

Desparafuse os fixadores do painel exterior da porta. Use Torx T30. Use uma chave de catraca.



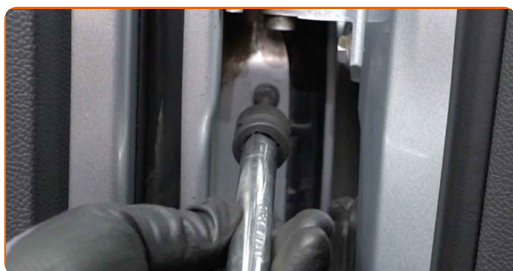
9

Utilize a fita adesiva para evitar que o plástico e as peças pintadas do carro sejam danificadas.



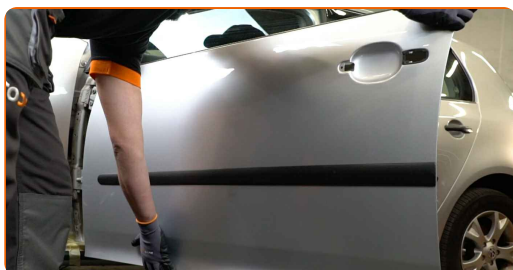
10

Desparafuse os fixadores do painel exterior da porta. Use Torx T30. Use uma chave de catraca.



11

Remova o painel exterior da porta.

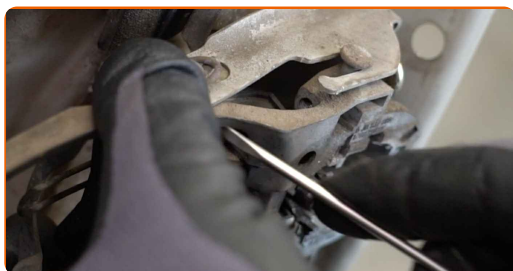


AUTODOC recomenda:

- Substituição: fechadura de porta – VW Golf 5. Não use força excessiva ao remover a peça, uma vez que isso poderá danificá-la.

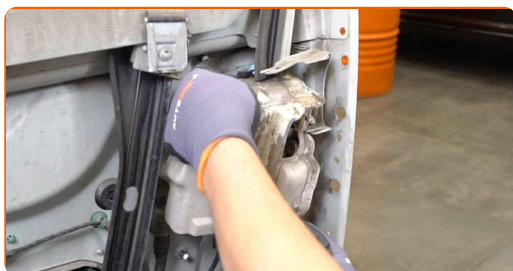
12

Remova o mecanismo de abertura da porta. Use uma chave de fenda plana.



13

Remova a cobertura protetora da porta.

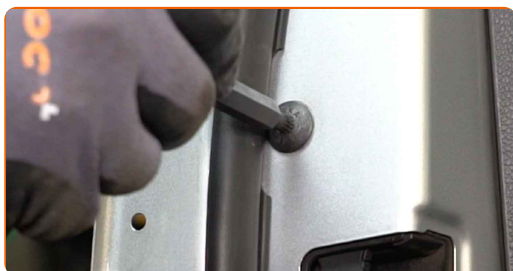


Substituição: fechadura de porta – VW Golf 5. Conselho:

- Não aplique força excessiva ao retirar a peça. Caso contrário, pode danificá-la.

14

Desaparafuse os fixadores da fechadura da porta. Use XZN #6. Use uma chave de catraca.



15

Desconecte a fechadura da porta.



16

Separe o conector da fechadura da porta.

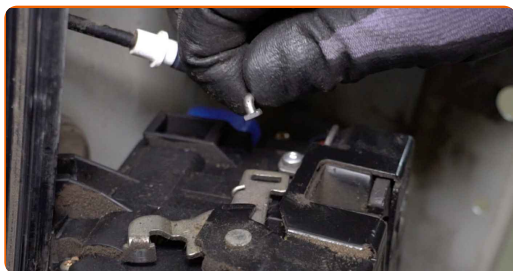


AUTODOC recomenda:

- Substituição: fechadura de porta – VW Golf 5. Para evitar danificar a peça ao retirá-la, não utilize força excessiva.

17

Separe o cabo do atuador da fechadura da porta.



18

Retire a fechadura da porta.

19

Fixe o cabo do atuador da fechadura da porta.



20 Monte a nova fechadura.



AUTODOC recomenda:

- Substituição: fechadura de porta – VW Golf 5. Para evitar danificar os fixadores durante a montagem, não utilize força excessiva.

21 Aperte os fixadores da fechadura da porta. Use XZN #6. Use uma chave de torque. Aperte-o para o torque de 21 Nm.



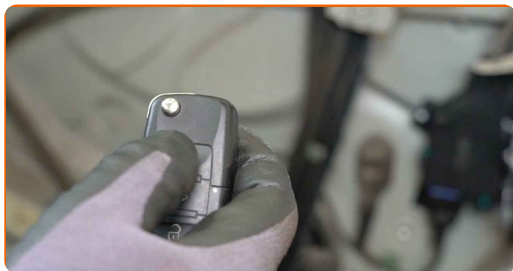
22 Aplique produto no conector da fechadura da porta. Use graxa dielétrica.



23 Fixe o conector da fechadura da porta.



24 Ligue o motor por alguns minutos. Isso é necessário para garantir que o componente funcione corretamente.



25 Desligue o motor.

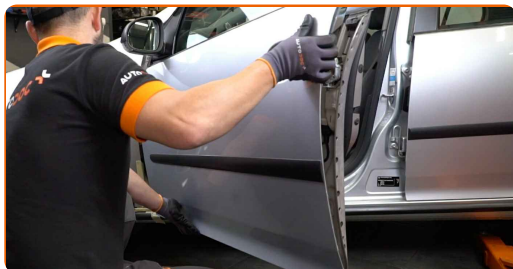
26 Monte a cobertura protetora da porta.



27 Instale o mecanismo de abertura da porta. Use uma chave de fenda plana.



28 Instale o painel exterior da porta.

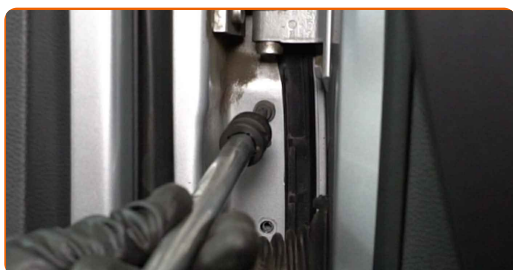


AUTODOC recomenda:

- Substituição: fechadura de porta – VW Golf 5. Não use força excessiva durante a montagem. Isso poderá danificar a peça.

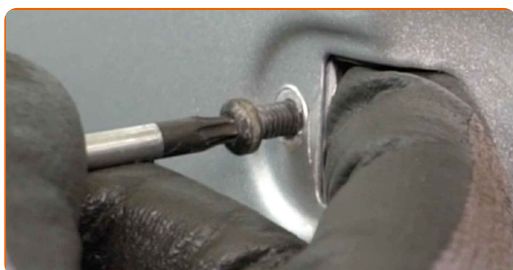
29

Aparafuse os fixadores do painel exterior da porta. Use Torx T30. Use uma chave de catraca.



30

Aparafuse o suporte do puxador da porta. Use Torx T20.

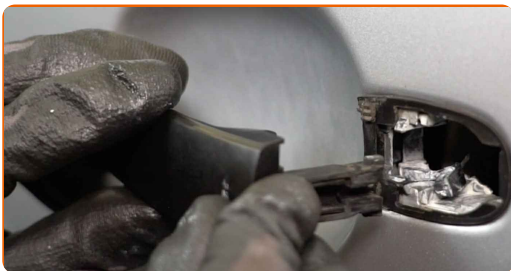


31

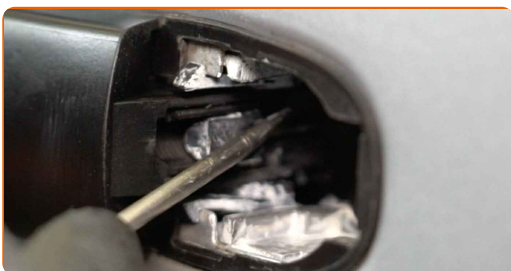
Aperte os fixadores do painel exterior da porta. Use Torx T30. Use uma chave de torque. Aperte-o para o torque de 14 Nm.



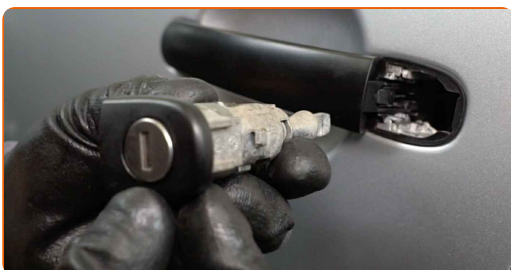
32 Instale o puxador da porta.



33 Monte o cabo de bloqueio do puxador. Use uma chave de fenda plana.



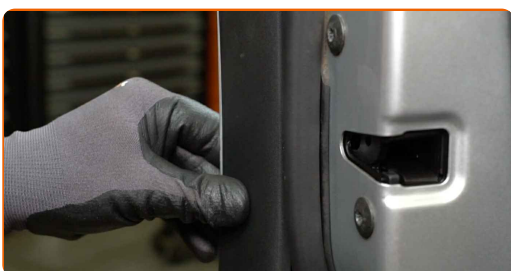
34 Instale o cilindro da fechadura da porta.



35 Aparafuse o fixador do cilindro da fechadura da porta. Use Torx T20.

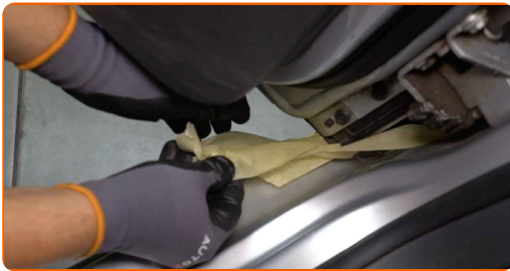


36 Instale a tampa de plástico na borda da porta.



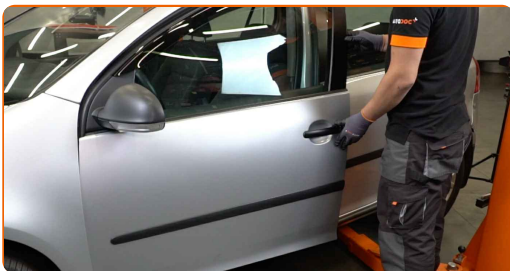
37

Remova a fita adesiva.



38

Feche a porta do carro.



MUITO BEM! 

VER MAIS TUTORIAIS

AUTODOC – ALTA QUALIDADE E PEÇAS DE AUTOMÓVEIS A PREÇOS ACESSÍVEIS ONLINE

APLICATIVO MÓVEL AUTODOC: AGARRE ÓTIMAS OFERTAS E FAÇA COMPRAS CONVENIENTEMENTE



+ AUTODOC

GET IT ON
Google Play

Download on the
App Store

Download

UMA ENORME SELEÇÃO DE PEÇAS DE REPOSIÇÃO PARA O SEU AUTOMÓVEL

COMPRE PEÇAS DE REPOSIÇÃO PARA VW

FECHADURA DE PORTA: UMA AMPLA SELEÇÃO

ESCOLHA AUTO PEÇAS PARA VW GOLF 5

FECHADURA DE PORTA PARA VW: COMPRE AGORA

**FECHADURA DE PORTA PARA VW GOLF 5: AS MELHORES
PROMOÇÕES & OFERTAS**

ⓘ DISCLAIMER (ISENÇÃO DE RESPONSABILIDADE):

O documento contém apenas recomendações gerais que podem ser úteis para os Senhores quando procederem a trabalhos de reparação ou substituição. AUTODOC não se responsabiliza por qualquer perda, lesão, danificação de propriedade que ocorre durante o processo de reparação ou substituição devido a utilização incorreta ou interpretação errada da informação fornecida.

AUTODOC não se responsabiliza por qualquer possível erro ou falta de clareza contidos neste guia. A informação fornecida destina-se exclusivamente a fins de informação e não pode substituir as instruções de especialista.

AUTODOC não se responsabiliza pelo uso incorreto ou perigoso de equipamento, ferramentas e peças de automóvel. AUTODOC recomenda fortemente usar do máximo cuidado e observar as regras de segurança quando proceder a trabalhos de reparação ou substituição. Lembramos: o uso de peças de automóvel de qualidade inferior não garante o nível apropriado de segurança no trânsito.

© Copyright 2023 – Todos os conteúdos deste site, especialmente textos, fotografias e gráficos, estão sob a proteção do copyright. AUTODOC SE reserva todos os direitos, incluindo os direitos de reprodução, publicação, edição e tradução.