



Como mudar braço de
controlo inferior da
suspensão traseira em
VW Golf 5 - guia de
substituição

TUTORIAL EM VÍDEO



Importante!

Este procedimento de substituição pode ser usado para:

VW Passat B7 Sedan (362) 1.4 TSI, VW Passat B7 Sedan (362) 1.8 TSI, VW Passat B7 Sedan (362) 2.0 TSI, VW Passat B7 Sedan (362) 1.6 TDI, VW Passat B7 Sedan (362) 2.0 TDI, VW Passat B7 Sedan (362) 2.0 TDI 4motion, VW Passat B7 Sedan (362) 1.4 TSI EcoFuel, VW Passat B7 Variant (365) 1.4 TSI, VW Passat B7 Variant (365) 1.8 TSI, VW Passat B7 Variant (365) 1.6 TDI, VW Passat B7 Variant (365) 2.0 TSI, VW Passat B7 Variant (365) 2.0 TDI, VW Passat B7 Variant (365) 2.0 TDI 4motion, VW Passat B7 Variant (365) 1.4 TSI EcoFuel, VW Touran I (1T3) 1.2 TSI, (+ 211)

Os passos podem variar ligeiramente dependendo do design do automóvel.

**SUBSTITUIÇÃO: BRAÇO DE CONTROLO INFERIOR DA
SUSPENSÃO TRASEIRA – VW GOLF 5. FERRAMENTAS
QUE NECESSITA:**



- Escova de Arame
- Spray WD-40
- Produto de limpeza para travões
- Massa de cobre
- Chave Combinada nº 18
- Chave de caixa n.º 18
- Soquete de impacto para roda nº 17
- Chave de catraca
- Chave dinamométrica
- Pé-de-cabra
- Macaco hidráulico para caixa de transmissão
- Calço de roda

COMPRAR FERRAMENTAS

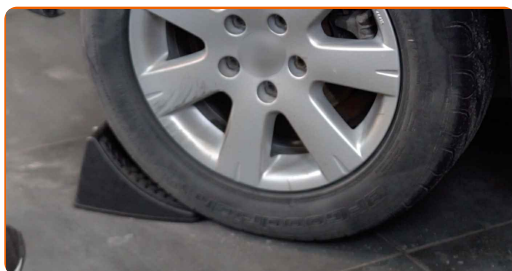
Substituição: braço de controlo inferior da suspensão traseira – VW Golf 5. Os especialistas da AUTODOC recomendam:

- O procedimento de substituição é idêntico para os braços de suspensão inferiores esquerdo e direito.
- Todo o trabalho deve ser feito com o motor parado.

SUBSTITUIÇÃO: BRAÇO DE CONTROLO INFERIOR DA SUSPENSÃO TRASEIRA – VW GOLF 5. SIGA OS SEGUINTE PASSOS:

1

Fixe as rodas com os calços.



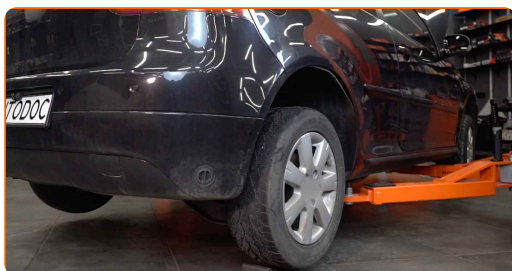
2

Solte os parafusos de montagem das rodas. Use o soquete de impacto para roda #17.



3

Elevar a parte traseira do carro e fixar em suportes.



4

Desaperte os parafusos da roda.



AUTODOC recomenda:

- Importante! Segure a roda enquanto desenrosca os parafusos de fixação. VW Golf 5

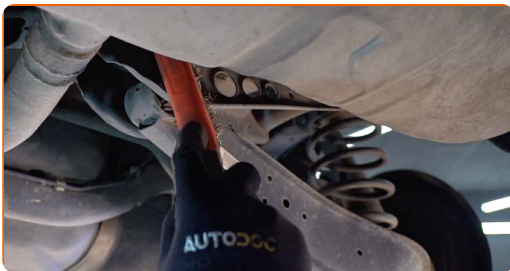
5

Retire a roda.



6

Limpe os fixadores do braço de controlo. Use uma escova metálica. Use spray WD-40.



7

Marque o parafuso de ajuste da divergência.



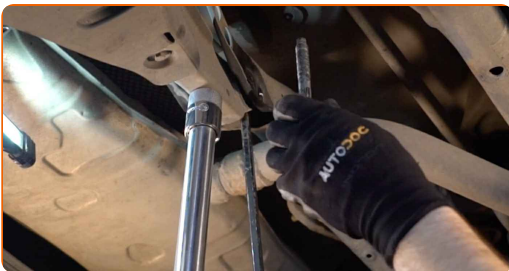
- 8 Desaparafuse a fixação do braço da barra. Use uma chave combinada nº 18. Use uma chave soquete nº 18. Use uma chave de catraca.



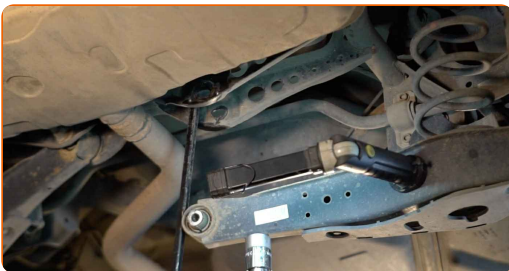
- 9 Apoie o braço. Use um macaco hidráulico de caixa de transmissão.



- 10 Remova o parafuso de fixação. Utilize um pé-de-cabra.



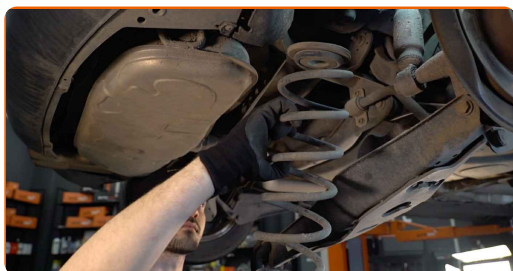
- 11 Retire o suporte por baixo do braço.



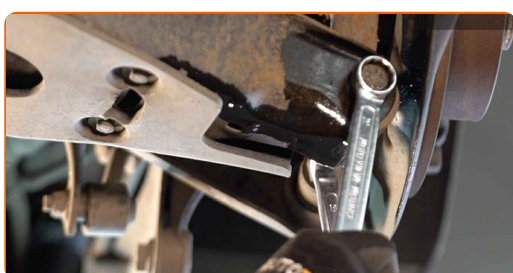
Substituição: braço de controlo inferior da suspensão traseira – VW Golf 5.
Conselho de especialistas da AUTODOC:

- Baixe o macaco hidráulico para caixa de transmissão suavemente, sem abanões, para evitar danificar os conjuntos e mecanismos.

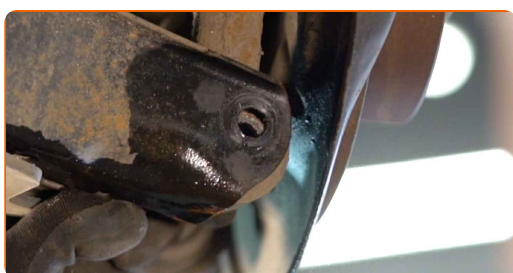
12 Retirar a mola.



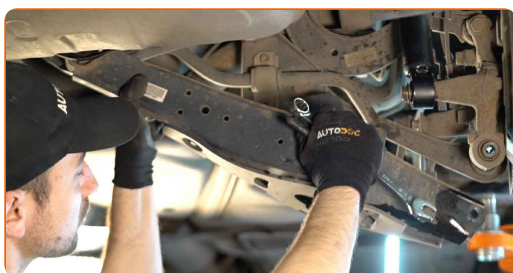
13 Desaparafuse o fixador que conecta o braço de controlo à manga traseira. Use uma chave combinada nº 18. Use uma chave soquete nº 18. Use uma chave de catraca.



14 Remova o parafuso de fixação.



15 Remova o braço.



16

Limpe os locais de montagem e a rosca do braço da suspensão. Use uma escova metálica. Use spray WD-40.



17

Instale um novo braço.



Substituição: braço de controlo inferior da suspensão traseira – VW Golf 5.
Conselho:

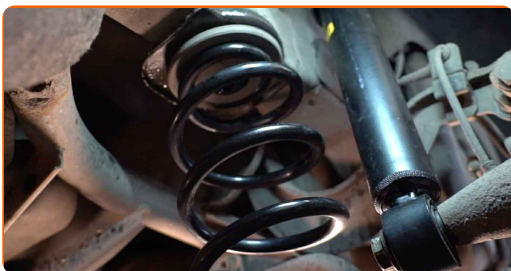
- Durante o processo de instalação, use apenas os novos parafusos e porcas.
- Não danifique a tampa da articulação esférica.

18

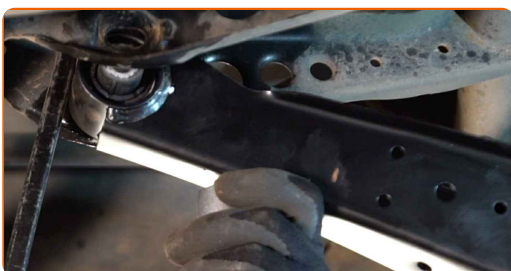
Instale o parafuso de fixação.



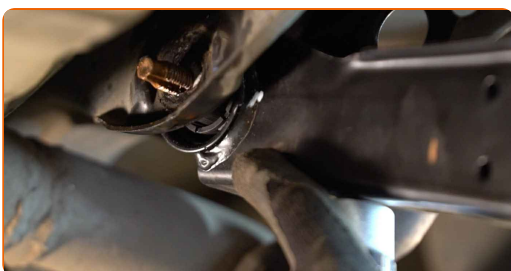
- 19 Instale o compressor de mola em conjunto com os suportes de borracha nos locais de montagem. Utilize um pé-de-cabra.



- 20 Apoie o braço. Use um macaco hidráulico de caixa de transmissão.



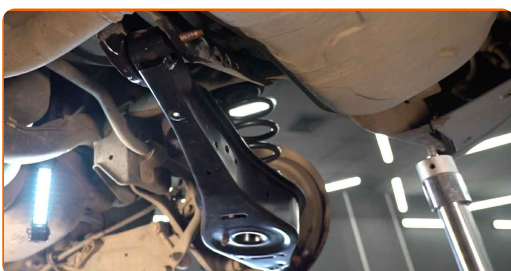
- 21 Instale o parafuso de fixação.



Substituição: braço de controlo inferior da suspensão traseira – VW Golf 5. Os profissionais recomendam:

- Ajuste a posição do pino de alinhamento de acordo com a marca.

- 22 Retire o suporte por baixo do braço.

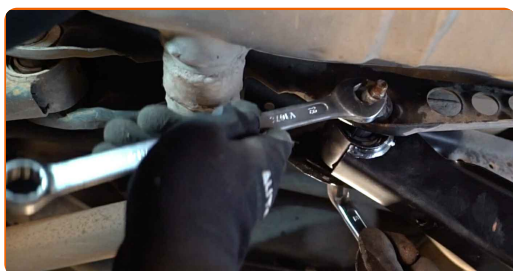


AUTODOC recomenda:

- Substituição: braço de controlo inferior da suspensão traseira – VW Golf 5. Baixe o macaco de transmissão suavemente, sem solavancos, para evitar danificar os componentes e mecanismos.

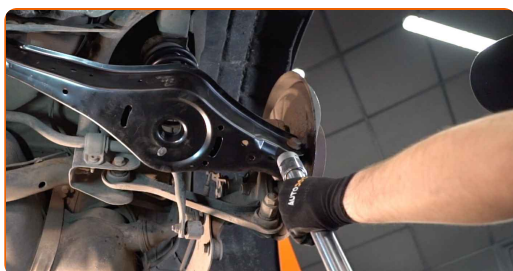
23

Aparafuse o elemento que fixa o braço de suspensão à viga do eixo traseiro. Use uma chave combinada nº 18. Use uma chave soquete nº 18.



24

Apoie o braço. Use um macaco hidráulico de caixa de transmissão.

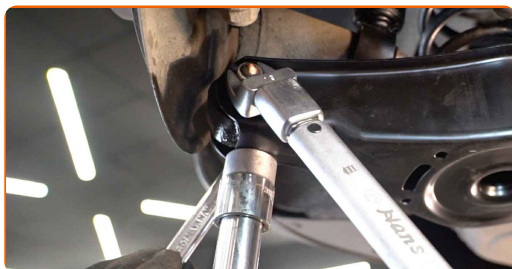


25

Aparafuse os fixadores que conectam o braço de controlo à manga traseira. Use uma chave combinada nº 18. Use uma chave soquete nº 18.



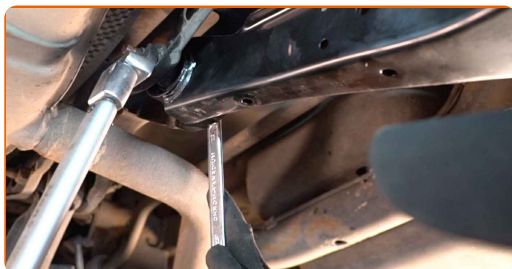
- 26** Aperte os fixadores que conectam o braço de controlo à manga traseira. Use uma chave combinada nº 18. Use uma chave soquete nº 18. Use uma chave de torque. Aperte-o para o torque de 90 Nm.+90°



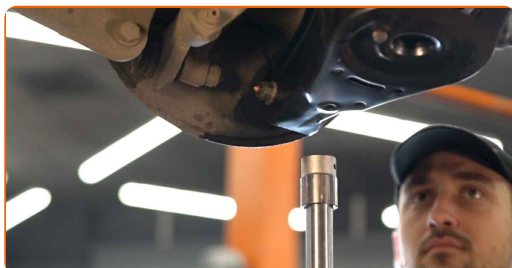
AUTODOC recomenda:

- Importante! Certifique-se de utilizar novos fixadores.

- 27** Aperte a fixação do braço na barra. Use uma chave soquete nº 18. Use uma chave combinada nº 18. Use uma chave de torque. Aperte-o para o torque de 95 Nm.



- 28** Retire o suporte por baixo do braço.



Substituição: braço de controlo inferior da suspensão traseira – VW Golf 5.
AUTODOC recomenda:

- Baixe o macaco hidráulico para caixa de transmissão suavemente, sem abanões, para evitar danificar os conjuntos e mecanismos.

29

Trate todas as juntas do braço. Use massa de cobre.



30

Trate a superfície onde o disco de travão entra em contacto com o aro da roda. Use massa de cobre.

31

Limpe a superfície do disco de travão. Utilize um produto de limpeza para travões.

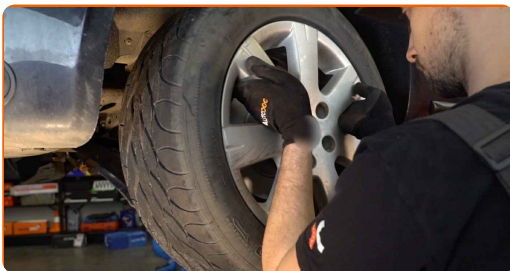


AUTODOC recomenda:

- Substituição: braço de controlo inferior da suspensão traseira – VW Golf 5.
Depois de aplicar o spray, espere alguns minutos.

32

Instale a roda.

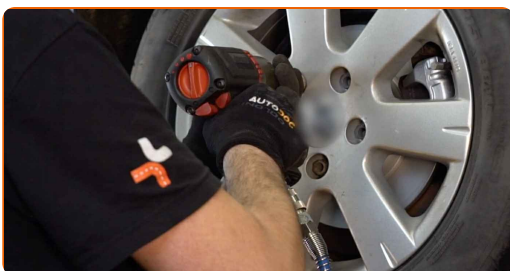


Substituição: braço de controlo inferior da suspensão traseira – VW Golf 5. Os especialistas da AUTODOC recomendam:

- Para evitar lesões, segure a roda quando apertar os parafusos de fixação.

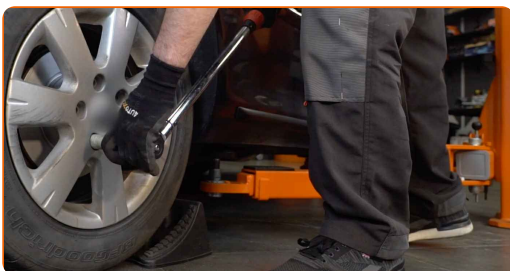
33

Aperte os parafusos da roda. Use o soquete de impacto para roda #17.



34

Baixar o carro e trabalhar em ordem transversal, apertar os parafusos das rodas. Use uma chave de torque. Aperte-o para o torque de 120 Nm.



35

Retire os macacos e calços.

**MUITO BEM!** 👍[VER MAIS TUTORIAIS](#)

AUTODOC – ALTA QUALIDADE E PEÇAS DE AUTOMÓVEIS A PREÇOS ACESSÍVEIS ONLINE

APLICATIVO MÓVEL AUTODOC: AGARRE ÓTIMAS OFERTAS E FAÇA COMPRAS CONVENIENTEMENTE



AUTODOC

GET IT ON
Google Play

Download on the
App Store

Download

UMA ENORME SELEÇÃO DE PEÇAS DE REPOSIÇÃO PARA O SEU AUTOMÓVEL

COMPRE PEÇAS DE REPOSIÇÃO PARA VW

BRAÇO DE SUSPENSÃO: UMA AMPLA SELEÇÃO

ESCOLHA AUTO PEÇAS PARA VW GOLF 5

BRAÇO DE SUSPENSÃO PARA VW: COMPRE AGORA

**BRAÇO DE SUSPENSÃO PARA VW GOLF 5: AS MELHORES
PROMOÇÕES & OFERTAS**

ⓘ DISCLAIMER (ISENÇÃO DE RESPONSABILIDADE):

O documento contém apenas recomendações gerais que podem ser úteis para os Senhores quando procederem a trabalhos de reparação ou substituição. AUTODOC não se responsabiliza por qualquer perda, lesão, danificação de propriedade que ocorre durante o processo de reparação ou substituição devido a utilização incorreta ou interpretação errada da informação fornecida.

AUTODOC não se responsabiliza por qualquer possível erro ou falta de clareza contidos neste guia. A informação fornecida destina-se exclusivamente a fins de informação e não pode substituir as instruções de especialista.

AUTODOC não se responsabiliza pelo uso incorreto ou perigoso de equipamento, ferramentas e peças de automóvel. AUTODOC recomenda fortemente usar do máximo cuidado e observar as regras de segurança quando proceder a trabalhos de reparação ou substituição. Lembramos: o uso de peças de automóvel de qualidade inferior não garante o nível apropriado de segurança no trânsito.

© Copyright 2022 – Todos os conteúdos deste site, especialmente textos, fotografias e gráficos, estão sob a proteção do copyright. AUTODOC GmbH reserva todos os direitos, incluindo os direitos de reprodução, publicação, edição e tradução.