



Como mudar tirante da
barra estabilizadora da
parte dianteira em
HONDA CIVIC VII Coupé
(EM2) - guia de
substituição

TUTORIAL EM VÍDEO SEMELHANTE



Este vídeo mostra o procedimento de substituição de uma peça de automóvel semelhante noutro veículo

Importante!

Este procedimento de substituição pode ser usado para:
HONDA CIVIC VII Coupé (EM2) 1.6 i, HONDA CIVIC VII Coupé (EM2) 1.7 i, HONDA CIVIC VII Coupé (EM2) 1.7 i VTEC, HONDA CIVIC VII Coupé (EM2) 1.7

Os passos podem variar ligeiramente dependendo do design do automóvel.

Este tutorial foi criado com base no procedimento de substituição de uma peça de automóvel semelhante em: HONDA CR-V II (RD_) 2.2 CTDi (RD9)

**SUBSTITUIÇÃO: TIRANTE DA BARRA ESTABILIZADORA
– HONDA CIVIC VII COUPÉ (EM2). FERRAMENTAS DE
QUE PODERÁ NECESSITAR:**



- Escova de Arame
- Spray WD-40
- Produto de limpeza para travões
- Massa de cobre
- Chave Combinada nº 14
- Ponta hexagonal n.º H6
- Soquete de impacto para roda nº 19
- Chave de catraca
- Chave dinamométrica
- Pé-de-cabra
- Calço de roda

Comprar ferramentas

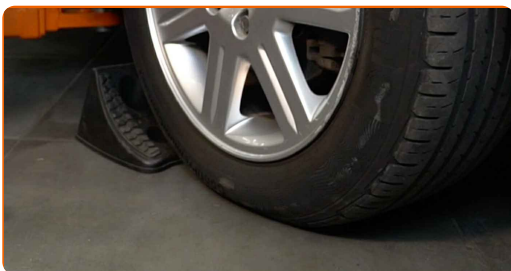
AUTODOC recomenda:

- Substitua as conexões do estabilizador no HONDA CIVIC VII Coupé (EM2) em pares.
- O procedimento de substituição é idêntico para ambas as conexões dos estabilizadores no mesmo eixo.
- Por favor, tenha em atenção: todos os trabalhos no automóvel – HONDA CIVIC VII Coupé (EM2) – devem ser efetuados com o motor desligado.

EFETUAR A SUBSTITUIÇÃO, NA SEGUINTE ORDEM:

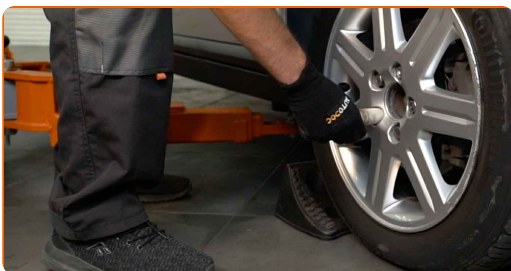
1

Fixe as rodas com os calços.



2

Solte os parafusos de montagem das rodas. Use o soquete de impacto para roda #19.

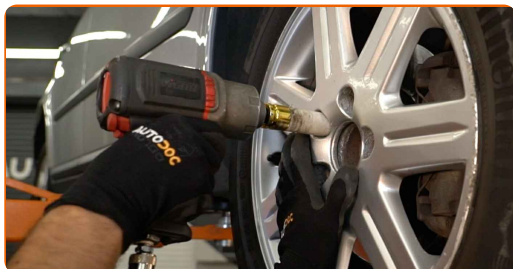


3

Elevar a parte dianteira do carro e fixar em suportes.

4

Desaperte os parafusos da roda.



AUTODOC recomenda:

- **Aviso!** Para evitar lesões, deve segurar a roda enquanto desenrosca os parafusos de fixação. HONDA CIVIC VII Coupé (EM2)

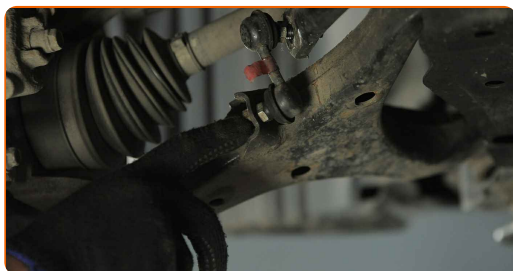
5

Retire a roda.



6

Limpe os elementos de fixação de conexão do estabilizador. Use uma escova metálica. Use spray WD-40.

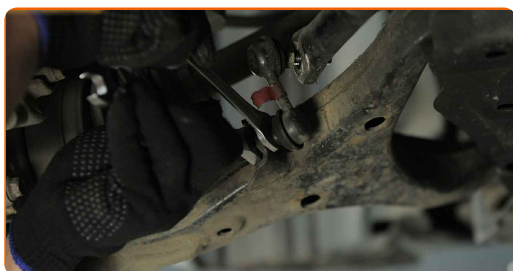


7

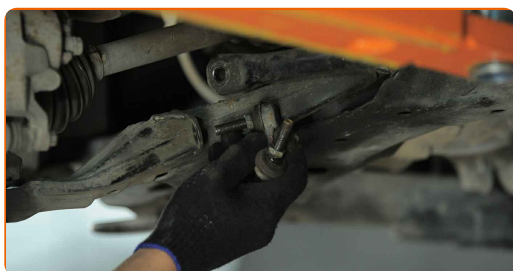
Desaparafuse o fixador que conecta a bieleta da barra estabilizadora à barra estabilizadora. Use uma chave combinada nº 14 (2 peças).



- 8** Desenrosque o elemento que fixa o tirante da barra estabilizadora ao braço de suspensão. Use uma chave combinada nº 14 (2 peças).

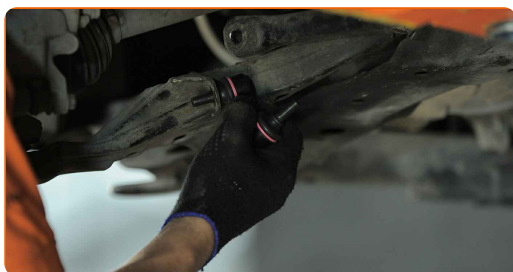


- 9** Remova a barra estabilizadora.

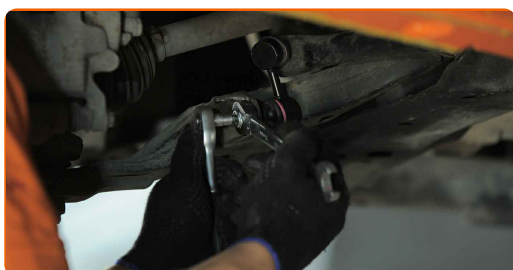


- 10** Limpe os assentos de montagem do tirante da barra estabilizadora. Use uma escova metálica. Use spray WD-40.

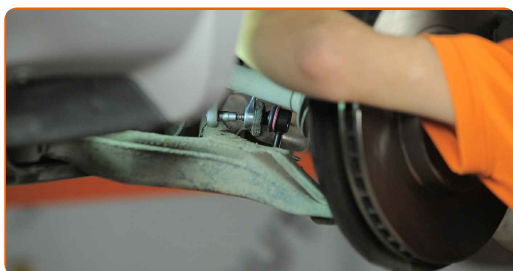
- 11** Instale o terminal do estabilizador transversal. Utilize um pé-de-cabra.



- 12** Instale a fixação da haste à barra estabilizadora e aperte-a. Use uma chave combinada nº 14. Use HEX n.º H6. Use uma chave de torque. Aperte-o para o torque de 39 Nm.



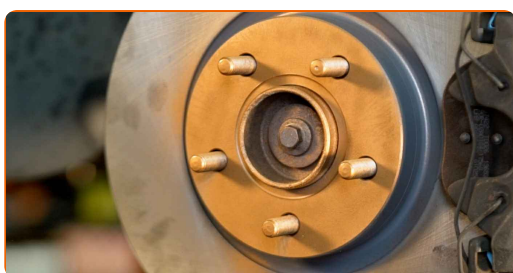
- 13** Aperte o fixador que conecta a bieleta da barra estabilizadora à barra estabilizadora. Use uma chave combinada nº 14. Use HEX n.º H6. Use uma chave de torque. Aperte-o para o torque de 38 Nm.



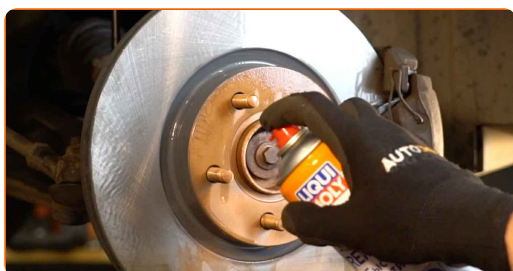
- 14** Trate a porca de fixação conectada ao terminal de direção à manga de eixo. Use massa de cobre.



- 15** Trate a superfície onde o disco de travão entra em contacto com o aro da roda. Use massa de cobre.



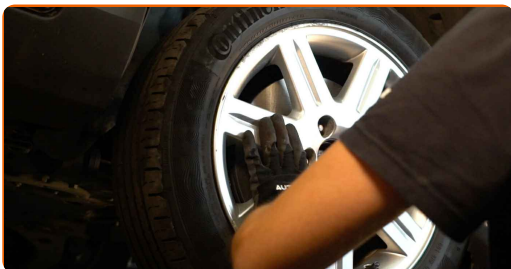
- 16** Limpe a superfície do disco de travão. Utilize um produto de limpeza para travões.



AUTODOC recomenda:

- Após aplicar o spray, espere alguns minutos.

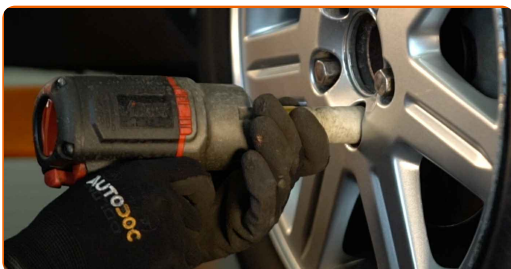
17 Instale a roda.



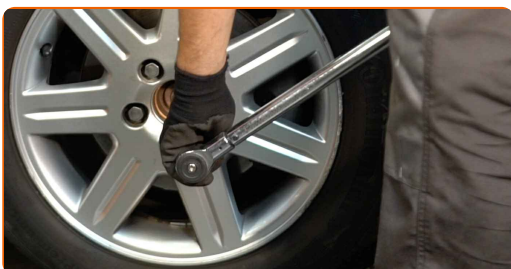
AUTODOC recomenda:

- **Aviso!** Para evitar lesões, deve segurar a roda enquanto enrosca os parafusos de fixação do automóvel. HONDA CIVIC VII Coupé (EM2)

18 Aperte os parafusos da roda. Use o soquete de impacto para roda #19.

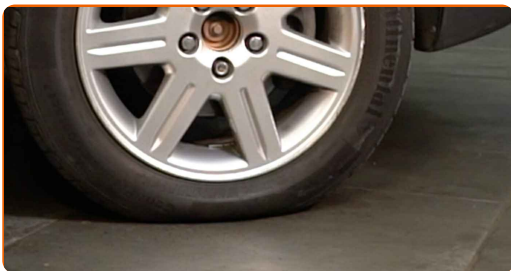


19 Baixar o carro e trabalhar em ordem transversal, apertar os parafusos das rodas. Use o soquete de impacto para roda #19. Use uma chave de torque. Aperte-o para o torque de 108 Nm.



20

Retire os macacos e calços.



MUITO BEM! 

VER MAIS TUTORIAIS

AUTODOC – ALTA QUALIDADE E PEÇAS DE AUTOMÓVEIS A PREÇOS ACESSÍVEIS ONLINE

APLICATIVO MÓVEL AUTODOC: AGARRE ÓTIMAS OFERTAS E FAÇA COMPRAS CONVENIENTEMENTE



AUTODOC

GET IT ON
Google Play

Download on the
App Store

Download

UMA ENORME SELEÇÃO DE PEÇAS DE REPOSIÇÃO PARA O SEU AUTOMÓVEL

TIRANTE DA BARRA ESTABILIZADORA: UMA AMPLA SELEÇÃO

(i) DISCLAIMER (ISENÇÃO DE RESPONSABILIDADE):

O documento contém apenas recomendações gerais que podem ser úteis para os Senhores quando procederem a trabalhos de reparação ou substituição. AUTODOC não se responsabiliza por qualquer perda, lesão, danificação de propriedade que ocorre durante o processo de reparação ou substituição devido a utilização incorreta ou interpretação errada da informação fornecida.

AUTODOC não se responsabiliza por qualquer possível erro ou falta de clareza contidos neste guia. A informação fornecida destina-se exclusivamente a fins de informação e não pode substituir as instruções de especialista.

AUTODOC não se responsabiliza pelo uso incorreto ou perigoso de equipamento, ferramentas e peças de automóvel. AUTODOC recomenda fortemente usar do máximo cuidado e observar as regras de segurança quando proceder a trabalhos de reparação ou substituição. Lembramos: o uso de peças de automóvel de qualidade inferior não garante o nível apropriado de segurança no trânsito.

© Copyright 2023 – Todos os conteúdos deste site, especialmente textos, fotografias e gráficos, estão sob a proteção do copyright. AUTODOC SE reserva todos os direitos, incluindo os direitos de reprodução, publicação, edição e tradução.