



Como mudar discos de  
travão da parte dianteira  
em **HONDA CIVIC VII**  
**Coupé (EM2)** - guia de  
substituição

## TUTORIAL EM VÍDEO SEMELHANTE



Este vídeo mostra o procedimento de substituição de uma peça de automóvel semelhante noutro veículo

### **Importante!**

Este procedimento de substituição pode ser usado para:  
HONDA CIVIC VII Coupé (EM2) 1.6 i, HONDA CIVIC VII Coupé (EM2) 1.7 i, HONDA CIVIC VII Coupé (EM2) 1.7 i VTEC

Os passos podem variar ligeiramente dependendo do design do automóvel.

Este tutorial foi criado com base no procedimento de substituição de uma peça de automóvel semelhante em: HONDA CR-V II (RD\_) 2.2 CTDi (RD9)

**SUBSTITUIÇÃO: DISCOS DE TRAVÃO – HONDA CIVIC VII COUPÉ (EM2). LISTA DAS FERRAMENTAS DE QUE IRÁ NECESSITAR:**



- Escova de Arame
- Spray WD-40
- Produto de limpeza para travões
- Massa de cobre
- Chave de caixa n.º 12
- Chave de caixa n.º 17
- Soquete de impacto para roda nº 19
- Ferramenta reposicionador de travões
- Chave de catraca
- Chave dinamométrica
- Chave phillips
- Chave de impacto
- Martelo
- Pé-de-cabra
- Calço de roda

**Comprar ferramentas**

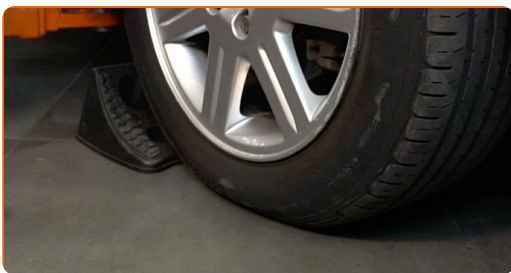
**AUTODOC recomenda:**

- Substitua os discos de travão no carro HONDA CIVIC VII Coupé (EM2) em conjunto completo para cada eixo. Independentemente do estado dos componentes. Isto irá assegurar mesmo a travagem.
- O procedimento de substituição é idêntico para ambos os discos de travão no mesmo eixo.
- Ao mudar os discos de travão, substituir sempre as pastilhas de travão.
- Por favor, tenha em atenção: todos os trabalhos no automóvel – HONDA CIVIC VII Coupé (EM2) – devem ser efetuados com o motor desligado.

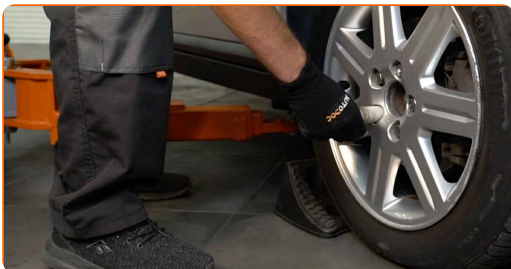
**EFETUAR A SUBSTITUIÇÃO, NA SEGUINTE ORDEM:**

**1** Abra o capô. Desaperte a tampa do reservatório de líquido dos travões.

**2** Fixe as rodas com os calços.



**3** Solte os parafusos de montagem das rodas. Use o soquete de impacto para roda #19.



4 Elevar a parte dianteira do carro e fixar em suportes.

5 Desaperte os parafusos da roda.



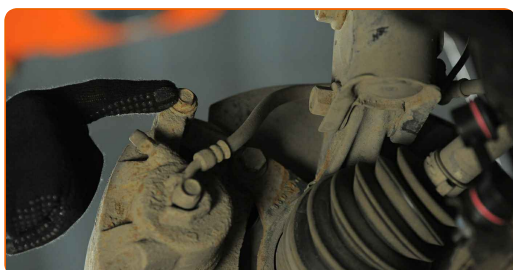
**AUTODOC recomenda:**

- Aviso! Para evitar lesões, deve segurar a roda enquanto desenrosca os parafusos de fixação. HONDA CIVIC VII Coupé (EM2)

6 Retire a roda.



7 Limpe os elementos de fixação da pinça de travão. Use uma escova metálica. Use spray WD-40.



8

Desaparafuse a fixação de pinça de travão. Use uma chave soquete nº 12. Use uma chave de catraca.



9

Afaste as pastilhas de travão. Utilize um pé-de-cabra.



10

Retire a pinça de travão.

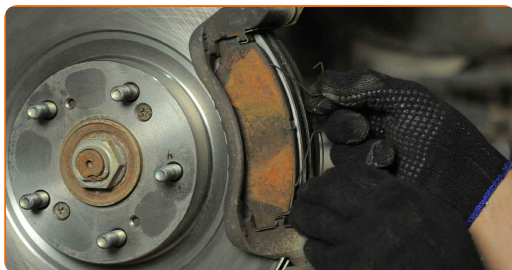


**Substituição: discos de travão – HONDA CIVIC VII Coupé (EM2). Conselho:**

- Prenda a pinça à suspensão ou à estrutura com um fio sem desligar da mangueira de travão para evitar a despressurização do sistema de travagem.
- Certifique-se de que a pinça de travão não está solta na mangueira do travão.
- Não pressione o pedal do travão depois de a pinça do travão ter sido removida. Como resultado, o pistão pode sair do cilindro de travão, e pode ocorrer a fuga de fluido de travão e a despressurização do sistema.
- Verifique o suporte da pinça do travão, os pinos-guia da pinça do travão e os foles. Limpe-os. Substitua, se necessário.

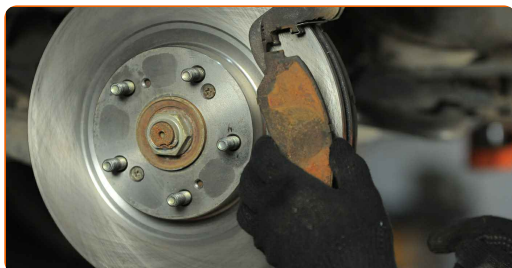
11

Remova as molas de retenção das pastilhas de travão.



12

Remover as pastilhas de travão. Utilize um pé-de-cabra.



13

Limpe os fixadores do suporte da pinça de travão. Use uma escova metálica. Use spray WD-40.



14

Desaperte a fixação da braçadeira da pinça. Use uma chave soquete nº 17. Use uma chave de catraca.



15

Retire a braçadeira da pinça.



16

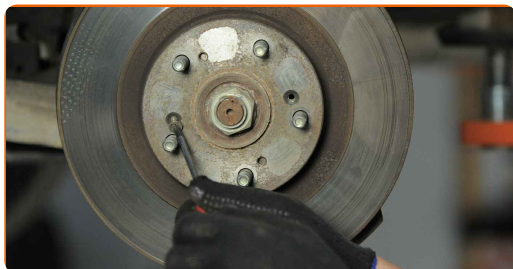
Limpe os elementos de fixação do disco de travão. Use uma escova metálica. Use spray WD-40.





17

Desaperte a fixação do disco de travão. Use uma chave de fenda de impacto. Use um martelo.



18

Remova o disco de travão.



19

Limpe o cubo. Use uma escova metálica. Trate a superfície de contacto. Use massa de cobre.



20

Instale o disco de travão.



- 21** Aperte a fixação do disco de travão. Use a chave Phillips. Use uma chave de torque. Aperte-o para o torque de 9 Nm.



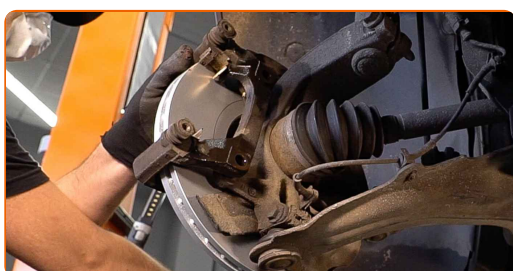
- 22** Limpe a braçadeira da pinça de travão de sujidade e poeira. Use uma escova metálica. Utilize um produto de limpeza para travões.



### AUTODOC recomenda:

- Substituição: discos de travão – HONDA CIVIC VII Coupé (EM2). Depois de aplicar o spray, espere alguns minutos.

- 23** Instale a braçadeira da pinça do travão.



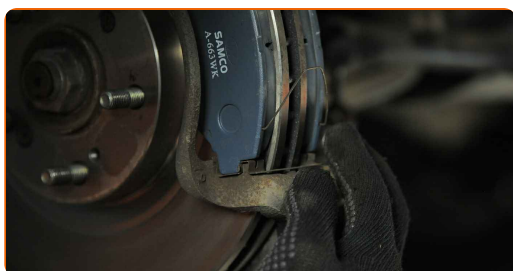
- 24** Aperte a braçadeira da pinça do travão. Use uma chave soquete nº 17. Use uma chave de torque. Aperte-o para o torque de 108 Nm.



- 25** Instale as pastilhas de travão.



- 26** Instale as molas de retenção das pastilhas de travão.



- 27** Trate o pistão da pinça de travão. Utilize um produto de limpeza para travões.



Substituição: discos de travão – HONDA CIVIC VII Coupé (EM2). Conselho de especialistas da AUTODOC:

- Após aplicar o spray, espere alguns minutos.

28

Pressione no pistão da pinça do travão. Use a ferramenta reposicionador de travões.



29.1

Instale a pinça do travão e fixe-o.



29.2

Use uma chave soquete nº 12. Use uma chave de torque. Aperte-o para o torque de 34 Nm.



30

Trate a superfície onde o disco de travão entra em contacto com o aro da roda. Use massa de cobre.



31

Limpe a superfície do disco de travão. Utilize um produto de limpeza para travões.



**AUTODOC recomenda:**

- Substituição: discos de travão – HONDA CIVIC VII Coupé (EM2). Depois de aplicar o spray, espere alguns minutos.

32

Instale a roda.



**AUTODOC recomenda:**

- Aviso! Para evitar lesões, deve segurar a roda enquanto enrosca os parafusos de fixação do automóvel. HONDA CIVIC VII Coupé (EM2)

33

Aperte os parafusos da roda. Use o soquete de impacto para roda #19.



- 34** Baixar o carro e trabalhar em ordem transversal, apertar os parafusos das rodas. Use o soquete de impacto para roda #19. Use uma chave de torque. Aperte-o para o torque de 108 Nm.



- 35** Retire os macacos e calços.



Substituição: discos de travão – HONDA CIVIC VII Coupé (EM2). Os especialistas da AUTODOC recomendam:

- Verifique o nível do líquido de travões no depósito de expansão e reabasteça, se necessário.

- 36** Aperte a tampa do reservatório de líquido dos travões. Feche o capô.

Substituição: discos de travão – HONDA CIVIC VII Coupé (EM2). Conselho de especialistas da AUTODOC:

- Sem ligar o motor, pressione o pedal do travão várias vezes até sentir uma resistência significativa.

**MUITO BEM!** 

[VER MAIS TUTORIAIS](#)

## AUTODOC – ALTA QUALIDADE E PEÇAS DE AUTOMÓVEIS A PREÇOS ACESSÍVEIS ONLINE

APLICATIVO MÓVEL AUTODOC: AGARRE ÓTIMAS OFERTAS E FAÇA COMPRAS CONVENIENTEMENTE



**AUTODOC**

GET IT ON  
**Google Play**

Download on the  
**App Store**

**Download**

**UMA ENORME SELEÇÃO DE PEÇAS DE REPOSIÇÃO PARA O SEU AUTOMÓVEL**

**DISCOS DE TRAVÃO: UMA AMPLA SELEÇÃO**

### **(i) DISCLAIMER (ISENÇÃO DE RESPONSABILIDADE):**

O documento contém apenas recomendações gerais que podem ser úteis para os Senhores quando procederem a trabalhos de reparação ou substituição. AUTODOC não se responsabiliza por qualquer perda, lesão, danificação de propriedade que ocorre durante o processo de reparação ou substituição devido a utilização incorreta ou interpretação errada da informação fornecida.

AUTODOC não se responsabiliza por qualquer possível erro ou falta de clareza contidos neste guia. A informação fornecida destina-se exclusivamente a fins de informação e não pode substituir as instruções de especialista.

AUTODOC não se responsabiliza pelo uso incorreto ou perigoso de equipamento, ferramentas e peças de automóvel. AUTODOC recomenda fortemente usar do máximo cuidado e observar as regras de segurança quando proceder a trabalhos de reparação ou substituição. Lembramos: o uso de peças de automóvel de qualidade inferior não garante o nível apropriado de segurança no trânsito.

© Copyright 2023 – Todos os conteúdos deste site, especialmente textos, fotografias e gráficos, estão sob a proteção do copyright. AUTODOC SE reserva todos os direitos, incluindo os direitos de reprodução, publicação, edição e tradução.