



Como mudar óleo do motor e filtro em **HONDA CR-V III (RE)** - guia de substituição

TUTORIAL EM VÍDEO SEMELHANTE



Este vídeo mostra o procedimento de substituição de uma peça de automóvel semelhante noutro veículo

Importante!

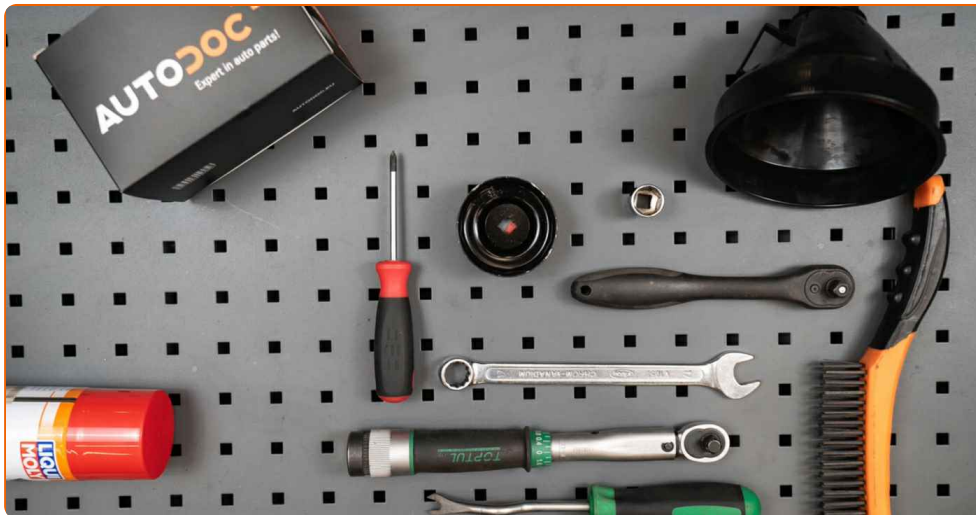
Este procedimento de substituição pode ser usado para:

HONDA CR-V III (RE) 2.4 i-VTEC 4WD (RE7), HONDA CR-V III (RE) 2.4 4WD (RE4), HONDA CR-V III (RE) 2.0 i 4WD (RE5), HONDA CR-V III (RE) 2.4, HONDA CR-V III (RE) 2.4 i-VTEC 4WD (RE4), HONDA CR-V III (RE) 2.4 i-Vtec 4WD, HONDA CR-V III (RE) 2.0 i

Os passos podem variar ligeiramente dependendo do design do automóvel.

Este tutorial foi criado com base no procedimento de substituição de uma peça de automóvel semelhante em: HONDA Jazz Hatchback (GD, GE3, GE2) 1.2 i-DSI (GD5, GE2)

SUBSTITUIÇÃO: ÓLEO DO MOTOR E FILTRO – HONDA CR-V III (RE). LISTA DAS FERRAMENTAS DE QUE IRÁ NECESSITAR:



- Escova de Arame
- Spray de limpeza multiusos
- Chave dinamométrica
- Chave de caixa n.º 17
- Chave soquete para filtro de óleo 65/14-F
- Chave de catraca
- Funil
- Recipiente de drenagem de óleo
- Cobertura para guarda-lamas

[Comprar ferramentas](#)

Substituição: óleo do motor e filtro – HONDA CR-V III (RE). AUTODOC recomenda:

- Substitua o filtro de óleo sempre que trocar o óleo do motor.
- Use luvas para evitar o contato com o líquido quente.
- Use apenas os novos O-rings durante a instalação.
- Por favor, tenha em atenção: todos os trabalhos no automóvel – HONDA CR-V III (RE) – devem ser efetuados com o motor desligado.

EFETUAR A SUBSTITUIÇÃO, NA SEGUINTE ORDEM:

1

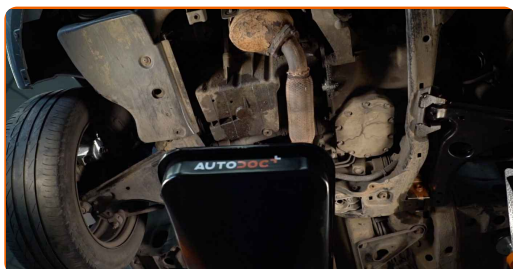
Eleve o automóvel utilizando um macaco ou coloque-o sobre um poço de inspeção.

Substituição: óleo do motor e filtro – HONDA CR-V III (RE). Os especialistas da AUTODOC recomendam:

- O veículo deve estar sobre uma superfície plana, e se estiver inclinado, o tampão de drenagem deve estar no ponto mais baixo.
- Desaperte o bujão de abastecimento de óleo.

2

Coloque um recipiente de óleo usado com pelo menos 4 litros de capacidade sob o orifício de drenagem.



3 Limpe a área do orifício de drenagem do cárter. Use uma escova metálica. Use o spray de limpeza universal.



4 Desaperte o bujão de drenagem. Use uma chave soquete nº 17. Use uma chave de catraca.



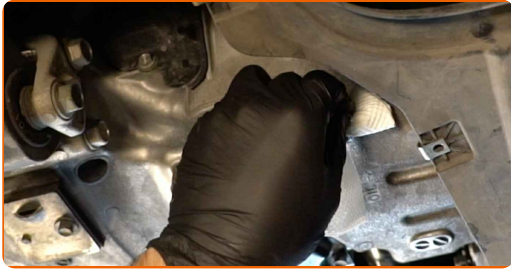
5 Drene o óleo usado.



AUTODOC recomenda:

- Cuidado! O óleo pode estar quente.
- Espere até que o óleo esteja completamente drenado do orifício de drenagem.

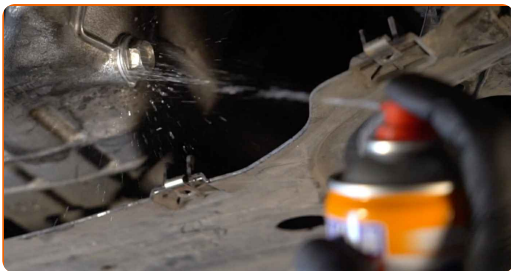
6 Limpe a área do orifício de drenagem do cárter.



7 Aparafuse o novo bujão de drenagem e aperte-o. Use uma chave soquete nº 17. Use uma chave de torque. Aperte-o para o torque de 39 Nm.



8 Limpe a área do orifício de drenagem do cárter. Use o spray de limpeza universal.



9 Desaperte o filtro de óleo. Use o soquete 65/14-F. Use uma chave de catraca.



10 Coloque o filtro de óleo antigo no recipiente.

11 Limpe o assento do filtro de óleo. Use o spray de limpeza universal.



12 Aparafuse o novo filtro no seu lugar. Use o soquete 65/14-F. Respeite o binário de aperto recomendado.

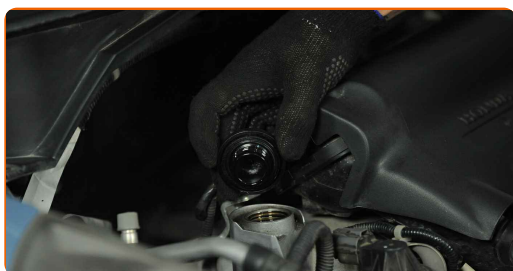


13 Abaixar o automóvel.

14 Abra o capô.

15 Use uma cobertura de proteção para prevenir a danificação da pintura e das peças plásticas do automóvel.

16 Retire o tampão de enchimento de óleo.



17 Insira o funil.



18 Despeje o óleo no motor através do gargalo de enchimento de óleo. Quantidade necessária de óleo: 3,6 l.



Substituição: óleo do motor e filtro – HONDA CR-V III (RE). Conselho:

- Usar o óleo recomendado pelo fabricante.

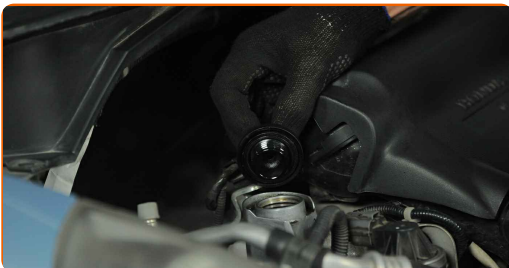
19 Verifique o nível de óleo utilizando a vareta. Adicione óleo, se necessário.



Por favor tenha em atenção!

- O nível de óleo deve estar entre as marcas de mín e máx.

20 Instale o tampão de enchimento de óleo.



21

Aperte a tampa de enchimento de óleo.



22

Ligue o motor por alguns minutos. Após a luz de advertência da pressão do óleo se apagar, desligue o motor.

23

Verifique o nível de óleo 5 minutos após a paragem do funcionamento do motor usando uma vareta e adicione óleo se necessário.



Por favor tenha em atenção!

- O nível de óleo deve estar entre as marcas de mín e máx.
- Certifique-se que a tampa de enchimento de óleo está devidamente apertada.
- Verifique o bujão roscado do orifício de drenagem e a vedação do filtro de óleo quanto à estanqueidade. Se necessário, aperte-os com cuidado.

24

Remova a proteção do guarda-lamas.

25

Feche o capô.

Substituição: óleo do motor e filtro – HONDA CR-V III (RE). Conselho de especialistas da AUTODOC:

- Observe que a luz de advertência da pressão do óleo, que indica pressão insuficiente no sistema de lubrificação, pode ficar acesa mais tempo do que o normal. Após alguns segundos, o óleo irá encher todos os canais e a luz irá apagar-se.
- Para proteger o meio ambiente da poluição, descarte os filtros usados em pontos de recolha especiais.

MUITO BEM! 

VER MAIS TUTORIAIS

AUTODOC – ALTA QUALIDADE E PEÇAS DE AUTOMÓVEIS A PREÇOS ACESSÍVEIS ONLINE

APLICATIVO MÓVEL AUTODOC: AGARRE ÓTIMAS OFERTAS E FAÇA COMPRAS CONVENIENTEMENTE



AUTODOC

GET IT ON
 Google Play

Download on the
 App Store

Download

UMA ENORME SELEÇÃO DE PEÇAS DE REPOSIÇÃO PARA O SEU AUTOMÓVEL

FILTRO DE ÓLEO: UMA AMPLA SELEÇÃO

(i) DISCLAIMER (ISENÇÃO DE RESPONSABILIDADE):

O documento contém apenas recomendações gerais que podem ser úteis para os Senhores quando procederem a trabalhos de reparação ou substituição. AUTODOC não se responsabiliza por qualquer perda, lesão, danificação de propriedade que ocorre durante o processo de reparação ou substituição devido a utilização incorreta ou interpretação errada da informação fornecida.

AUTODOC não se responsabiliza por qualquer possível erro ou falta de clareza contidos neste guia. A informação fornecida destina-se exclusivamente a fins de informação e não pode substituir as instruções de especialista.

AUTODOC não se responsabiliza pelo uso incorreto ou perigoso de equipamento, ferramentas e peças de automóvel. AUTODOC recomenda fortemente usar do máximo cuidado e observar as regras de segurança quando proceder a trabalhos de reparação ou substituição. Lembramos: o uso de peças de automóvel de qualidade inferior não garante o nível apropriado de segurança no trânsito.

© Copyright 2022 – Todos os conteúdos deste site, especialmente textos, fotografias e gráficos, estão sob a proteção do copyright. AUTODOC GmbH reserva todos os direitos, incluindo os direitos de reprodução, publicação, edição e tradução.