



Como mudar correia  
trapezoidal estriada em  
**HONDA CR-Z (ZF)** - guia  
de substituição

## TUTORIAL EM VÍDEO SEMELHANTE



Este vídeo mostra o procedimento de substituição de uma peça de automóvel semelhante noutro veículo

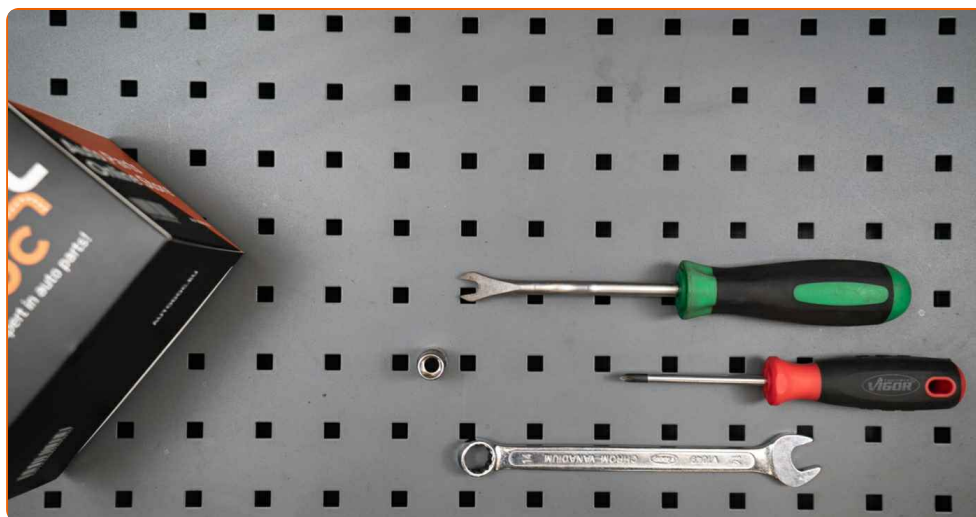
### **i** Importante!

Este procedimento de substituição pode ser usado para:  
HONDA CR-Z (ZF) 1.5 Hybrid (ZF1), HONDA CR-Z (ZF) 1.5 Hybrid

Os passos podem variar ligeiramente dependendo do design do automóvel.

Este tutorial foi criado com base no procedimento de substituição de uma peça de automóvel semelhante em: HONDA Insight II Hatchback (ZE) 1.3 Hybrid (ZE2)

SUBSTITUIÇÃO: CORREIA TRAPEZOIDAL ESTRIADA –  
HONDA CR-Z (ZF). FERRAMENTAS DE QUE IRÁ  
NECESSITAR:



- Chave Combinada nº 14
- Ferramenta de remoção do clipe
- Chave phillips
- Cobertura para guarda-lamas

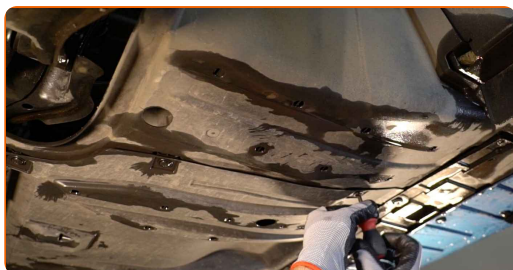
[Comprar ferramentas](#)

Substituição: correia trapezoidal estriada – HONDA CR-Z (ZF). Os especialistas da AUTODOC recomendam:

- Todo o trabalho deve ser feito com o motor parado.

## SUBSTITUIÇÃO: CORREIA TRAPEZOIDAL ESTRIADA – HONDA CR-Z (ZF). UTILIZE O SEGUINTE PROCEDIMENTO:

- 1 Abra o capô.
- 2 Use uma cobertura de proteção para prevenir a danificação da pintura e das peças plásticas do automóvel.
- 3 Eleve o automóvel utilizando um macaco ou coloque-o sobre um poço de inspeção.
- 4 Solte os fixadores da tampa inferior do cárter. Use a chave Phillips. Use uma ferramenta de remoção de clipe.

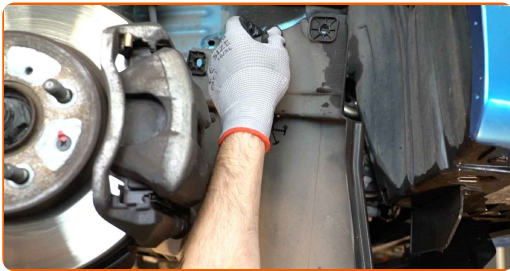


- 5 Desparafuse e remova os elementos de fixação da cobertura do arco da roda. Use uma ferramenta de remoção de clipe.



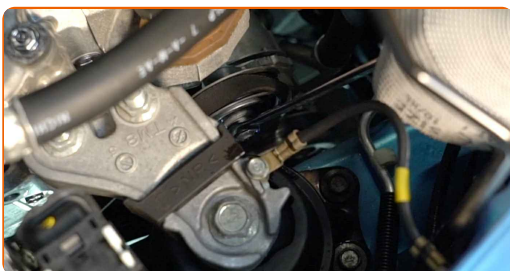
6

Remova a cobertura do arco da roda.



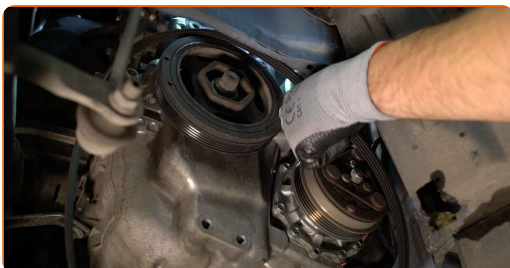
7

Puxe para o lado a polia do tensor da correia trapezoidal estriada. Use uma chave combinada nº 14.



8

Remova a correia trapezoidal estriada.

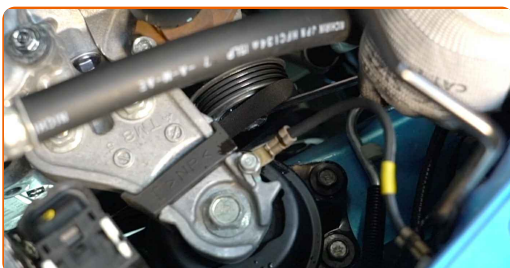


Substituição: correia trapezoidal estriada – HONDA CR-Z (ZF). AUTODOC recomenda:

- Verifique o estado da polia tensora e da polia intermediária. Substitua-as, se necessário.

9

Coloque a polia tensora na sua posição inicial.



10

Instale a correia trapezoidal estriada.



Substituição: correia trapezoidal estriada – HONDA CR-Z (ZF). Os profissionais recomendam:

- Certifique-se de que a correia trapezoidal estriada encaixa-se perfeitamente em todas as polias.

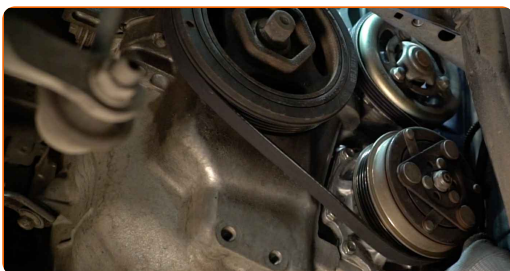
11

Puxe para o lado a polia do tensor da correia trapezoidal estriada. Use uma chave combinada nº 14.



12

Coloque a correia Poly V na polia tensora.



13

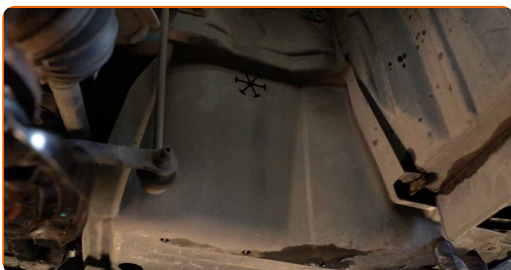
Coloque a polia tensora na sua posição inicial. Use uma chave combinada nº 14.



**14** Ligue o motor por alguns minutos. Isso é necessário para garantir que o componente funcione corretamente.

**15** Desligue o motor.

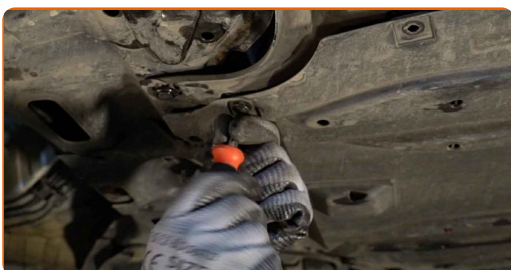
**16** Instale a cobertura da cava da roda no seu local de montagem.



**17** Instale e aperte os elementos de fixação da cobertura do arco da roda.



**18** Aperte os fixadores da tampa inferior do cárter. Use a chave Phillips.



**19** Abaixar o automóvel.

**20** Remova a proteção do guarda-lamas.

**21** Feche o capô.

**MUITO BEM!** 

**VER MAIS TUTORIAIS**

## AUTODOC – ALTA QUALIDADE E PEÇAS DE AUTOMÓVEIS A PREÇOS ACESSÍVEIS ONLINE

APLICATIVO MÓVEL AUTODOC: AGARRE ÓTIMAS OFERTAS E FAÇA COMPRAS CONVENIENTEMENTE



**AUTODOC**

GET IT ON  
 Google Play

Download on the  
 App Store

Download

**UMA ENORME SELEÇÃO DE PEÇAS DE REPOSIÇÃO PARA O SEU AUTOMÓVEL**

**CORREIA TRAPEZOIDAL ESTRIADA: UMA AMPLA SELEÇÃO**

### **(i) DISCLAIMER (ISENÇÃO DE RESPONSABILIDADE):**

O documento contém apenas recomendações gerais que podem ser úteis para os Senhores quando procederem a trabalhos de reparação ou substituição. AUTODOC não se responsabiliza por qualquer perda, lesão, danificação de propriedade que ocorre durante o processo de reparação ou substituição devido a utilização incorreta ou interpretação errada da informação fornecida.

AUTODOC não se responsabiliza por qualquer possível erro ou falta de clareza contidos neste guia. A informação fornecida destina-se exclusivamente a fins de informação e não pode substituir as instruções de especialista.

AUTODOC não se responsabiliza pelo uso incorreto ou perigoso de equipamento, ferramentas e peças de automóvel. AUTODOC recomenda fortemente usar do máximo cuidado e observar as regras de segurança quando proceder a trabalhos de reparação ou substituição. Lembramos: o uso de peças de automóvel de qualidade inferior não garante o nível apropriado de segurança no trânsito.

© Copyright 2022 – Todos os conteúdos deste site, especialmente textos, fotografias e gráficos, estão sob a proteção do copyright. AUTODOC GmbH reserva todos os direitos, incluindo os direitos de reprodução, publicação, edição e tradução.