



Como mudar correia
trapezoidal estriada em
HONDA Jazz Hatchback
(GE, GG, GP, ZA) - guia
de substituição

TUTORIAL EM VÍDEO SEMELHANTE



Este vídeo mostra o procedimento de substituição de uma peça de automóvel semelhante noutro veículo

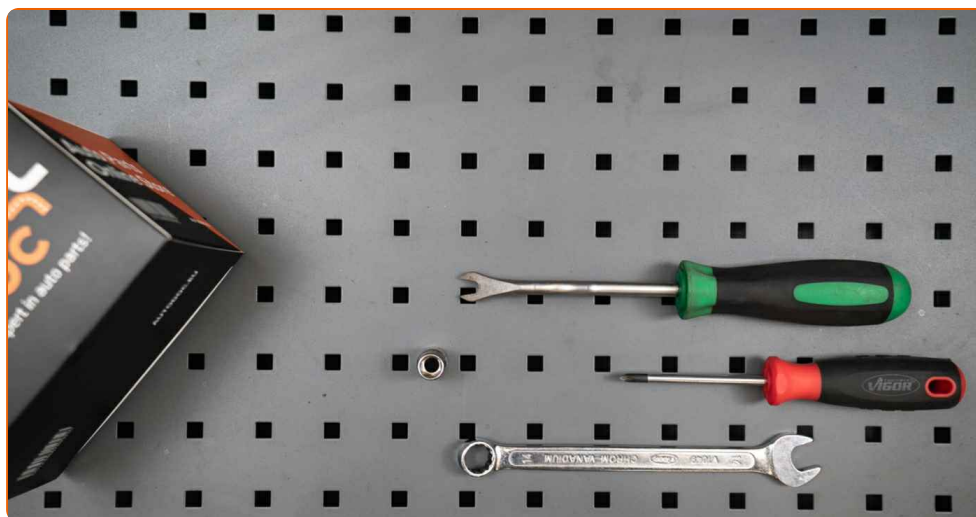
i Importante!

Este procedimento de substituição pode ser usado para:
HONDA Jazz Hatchback (GE, GG, GP, ZA) 1.3 HYBRID (GP1)

Os passos podem variar ligeiramente dependendo do design do automóvel.

Este tutorial foi criado com base no procedimento de substituição de uma peça de automóvel semelhante em: HONDA Insight II Hatchback (ZE) 1.3 Hybrid (ZE2)

**SUBSTITUIÇÃO: CORREIA TRAPEZOIDAL ESTRIADA –
HONDA JAZZ HATCHBACK (GE, GG, GP, ZA).
FERRAMENTAS DE QUE IRÁ NECESSITAR:**



- Chave Combinada nº 14
- Ferramenta de remoção do clipe
- Chave phillips
- Cobertura para guarda-lamas

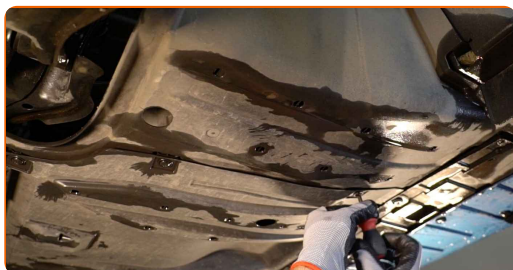
Comprar ferramentas

Substituição: correia trapezoidal estriada – HONDA Jazz Hatchback (GE, GG, GP, ZA). Os especialistas da AUTODOC recomendam:

- Todo o trabalho deve ser feito com o motor parado.

SUBSTITUIÇÃO: CORREIA TRAPEZOIDAL ESTRIADA – HONDA JAZZ HATCHBACK (GE, GG, GP, ZA). UTILIZE O SEGUINTE PROCEDIMENTO:

- 1 Abra o capô.
- 2 Use uma cobertura de proteção para prevenir a danificação da pintura e das peças plásticas do automóvel.
- 3 Eleve o automóvel utilizando um macaco ou coloque-o sobre um poço de inspeção.
- 4 Solte os fixadores da tampa inferior do cárter. Use a chave Phillips. Use uma ferramenta de remoção de clipe.

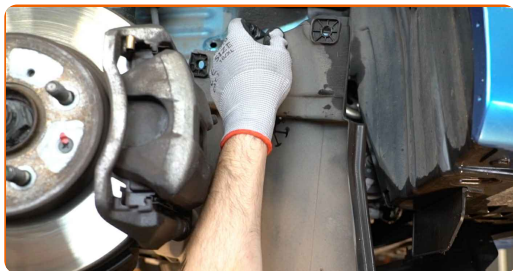


- 5 Desaparafuse e remova os elementos de fixação da cobertura do arco da roda. Use uma ferramenta de remoção de clipe.



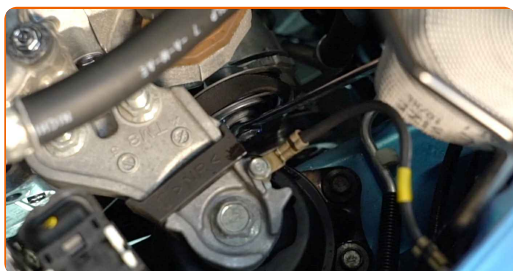
6

Remova a cobertura do arco da roda.



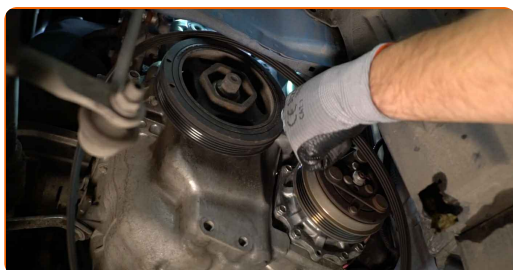
7

Puxe para o lado a polia do tensor da correia trapezoidal estriada. Use uma chave combinada nº 14.



8

Remova a correia trapezoidal estriada.

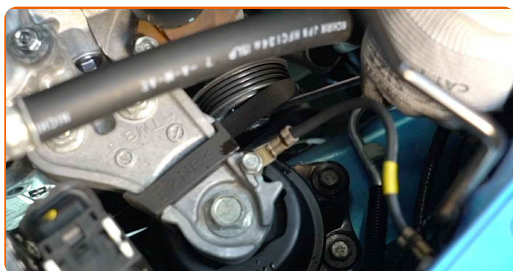


Substituição: correia trapezoidal estriada – HONDA Jazz Hatchback (GE, GG, GP, ZA). AUTODOC recomenda:

- Verifique o estado da polia tensora e da polia intermediária. Substitua-as, se necessário.

9

Coloque a polia tensora na sua posição inicial.



10

Instale a correia trapezoidal estriada.

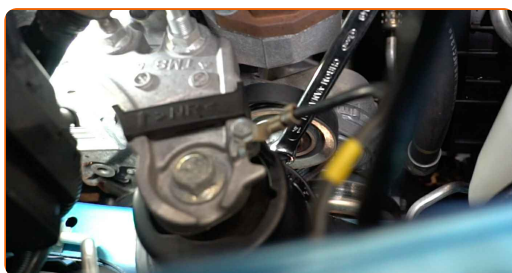


Substituição: correia trapezoidal estriada – HONDA Jazz Hatchback (GE, GG, GP, ZA). Os profissionais recomendam:

- Certifique-se de que a correia trapezoidal estriada encaixa-se perfeitamente em todas as polias.

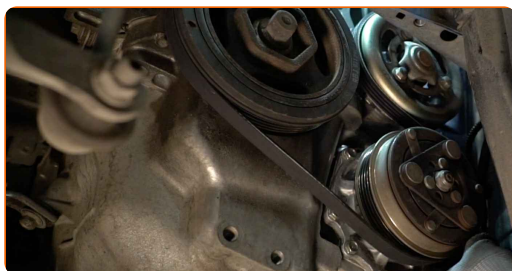
11

Puxe para o lado a polia do tensor da correia trapezoidal estriada. Use uma chave combinada nº 14.



12

Coloque a correia Poly V na polia tensora.



13

Coloque a polia tensora na sua posição inicial. Use uma chave combinada nº 14.



14 Ligue o motor por alguns minutos. Isso é necessário para garantir que o componente funcione corretamente.

15 Desligue o motor.

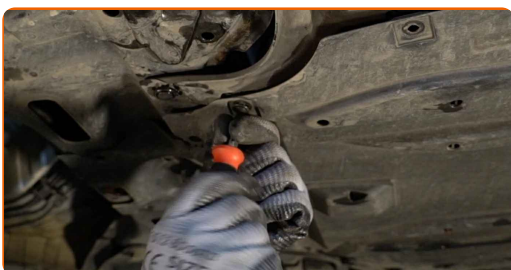
16 Instale a cobertura da cava da roda no seu local de montagem.



17 Instale e aperte os elementos de fixação da cobertura do arco da roda.



18 Aperte os fixadores da tampa inferior do cárter. Use a chave Phillips.



19 Abaixar o automóvel.

20 Remova a proteção do guarda-lamas.

21 Feche o capô.

MUITO BEM! 

VER MAIS TUTORIAIS

AUTODOC – ALTA QUALIDADE E PEÇAS DE AUTOMÓVEIS A PREÇOS ACESSÍVEIS ONLINE

APLICATIVO MÓVEL AUTODOC: AGARRE ÓTIMAS OFERTAS E FAÇA COMPRAS CONVENIENTEMENTE



AUTODOC

GET IT ON
 **Google Play**

Download on the
 **App Store**

Download

UMA ENORME SELEÇÃO DE PEÇAS DE REPOSIÇÃO PARA O SEU AUTOMÓVEL

CORREIA TRAPEZOIDAL ESTRIADA: UMA AMPLA SELEÇÃO

(i) DISCLAIMER (ISENÇÃO DE RESPONSABILIDADE):

O documento contém apenas recomendações gerais que podem ser úteis para os Senhores quando procederem a trabalhos de reparação ou substituição. AUTODOC não se responsabiliza por qualquer perda, lesão, danificação de propriedade que ocorre durante o processo de reparação ou substituição devido a utilização incorreta ou interpretação errada da informação fornecida.

AUTODOC não se responsabiliza por qualquer possível erro ou falta de clareza contidos neste guia. A informação fornecida destina-se exclusivamente a fins de informação e não pode substituir as instruções de especialista.

AUTODOC não se responsabiliza pelo uso incorreto ou perigoso de equipamento, ferramentas e peças de automóvel. AUTODOC recomenda fortemente usar do máximo cuidado e observar as regras de segurança quando proceder a trabalhos de reparação ou substituição. Lembramos: o uso de peças de automóvel de qualidade inferior não garante o nível apropriado de segurança no trânsito.

© Copyright 2022 – Todos os conteúdos deste site, especialmente textos, fotografias e gráficos, estão sob a proteção do copyright. AUTODOC GmbH reserva todos os direitos, incluindo os direitos de reprodução, publicação, edição e tradução.