



Como mudar óleo do motor e filtro em **HONDA Legend IV Sedan (KB)** - guia de substituição

TUTORIAL EM VÍDEO SEMELHANTE



Este vídeo mostra o procedimento de substituição de uma peça de automóvel semelhante noutro veículo

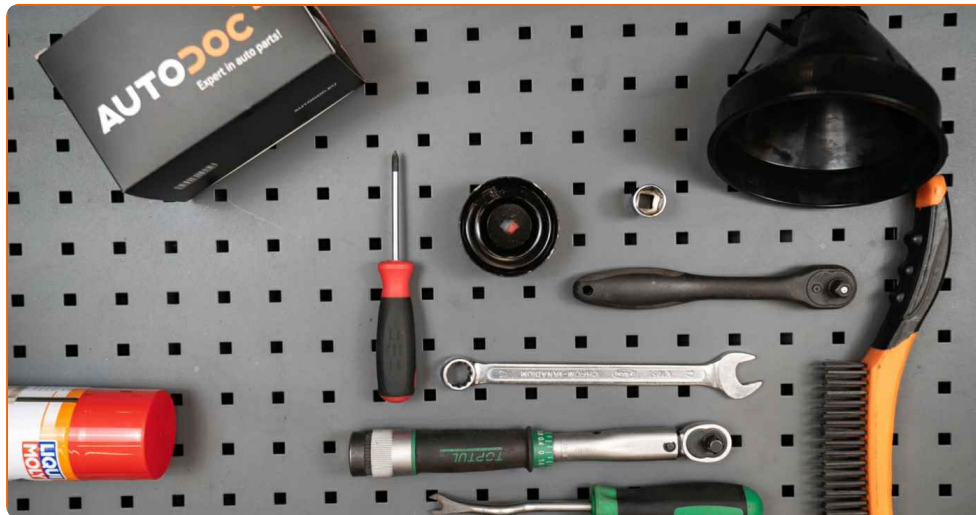
Importante!

Este procedimento de substituição pode ser usado para:
HONDA Legend IV Sedan (KB) 3.5 V6 4WD (KB1), HONDA Legend IV Sedan (KB) 3.5 VTEC V6 (KB1), HONDA Legend IV Sedan (KB) 3.7 VTEC V6 4WD (KB2)

Os passos podem variar ligeiramente dependendo do design do automóvel.

Este tutorial foi criado com base no procedimento de substituição de uma peça de automóvel semelhante em: HONDA Jazz Hatchback (GD, GE3, GE2) 1.2 i-DSI (GD5, GE2)

**SUBSTITUIÇÃO: ÓLEO DO MOTOR E FILTRO – HONDA
LEGEND IV SEDAN (KB). LISTA DAS FERRAMENTAS DE
QUE IRÁ NECESSITAR:**



- Escova de Arame
- Spray de limpeza multiusos
- Chave dinamométrica
- Chave de caixa n.º 17
- Chave soquete para filtro de óleo 65/14-F
- Chave de catraca
- Funil
- Recipiente de drenagem de óleo
- Cobertura para guarda-lamas

Comprar ferramentas

Substituição: óleo do motor e filtro – HONDA Legend IV Sedan (KB).
AUTODOC recomenda:

- Substitua o filtro de óleo sempre que trocar o óleo do motor.
- Use luvas para evitar o contato com o líquido quente.
- Use apenas os novos O-rings durante a instalação.
- Por favor, tenha em atenção: todos os trabalhos no automóvel – HONDA Legend IV Sedan (KB) – devem ser efetuados com o motor desligado.

EFETUAR A SUBSTITUIÇÃO, NA SEGUINTE ORDEM:

1

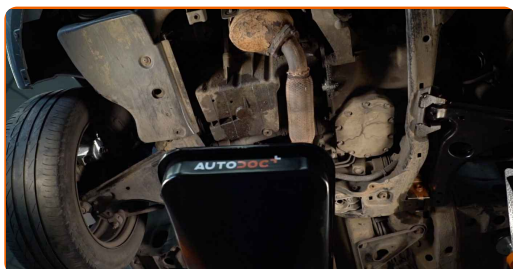
Eleve o automóvel utilizando um macaco ou coloque-o sobre um poço de inspeção.

Substituição: óleo do motor e filtro – HONDA Legend IV Sedan (KB). Os especialistas da AUTODOC recomendam:

- O veículo deve estar sobre uma superfície plana, e se estiver inclinado, o tampão de drenagem deve estar no ponto mais baixo.
- Desaperte o bujão de abastecimento de óleo.

2

Coloque um recipiente de óleo usado com pelo menos 4 litros de capacidade sob o orifício de drenagem.



3 Limpe a área do orifício de drenagem do cárter. Use uma escova metálica. Use o spray de limpeza universal.



4 Desaperte o bujão de drenagem. Use uma chave soquete nº 17. Use uma chave de catraca.



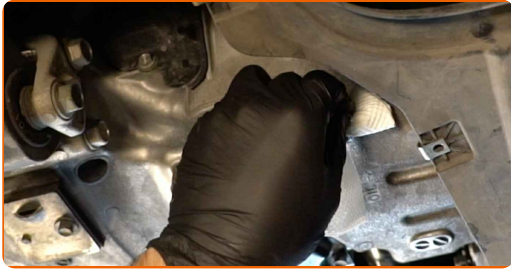
5 Drene o óleo usado.



AUTODOC recomenda:

- Cuidado! O óleo pode estar quente.
- Espere até que o óleo esteja completamente drenado do orifício de drenagem.

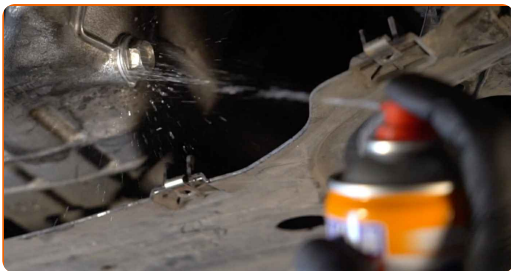
6 Limpe a área do orifício de drenagem do cárter.



7 Aparafuse o novo bujão de drenagem e aperte-o. Use uma chave soquete nº 17. Use uma chave de torque. Aperte-o para o torque de 39 Nm.



8 Limpe a área do orifício de drenagem do cárter. Use o spray de limpeza universal.



9 Desaperte o filtro de óleo. Use o soquete 65/14-F. Use uma chave de catraca.



10 Coloque o filtro de óleo antigo no recipiente.

11 Limpe o assento do filtro de óleo. Use o spray de limpeza universal.



12 Aparafuse o novo filtro no seu lugar. Use o soquete 65/14-F. Respeite o binário de aperto recomendado.

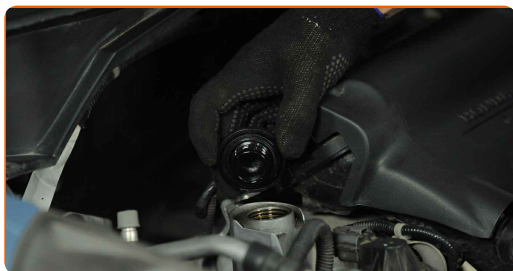


13 Abaixar o automóvel.

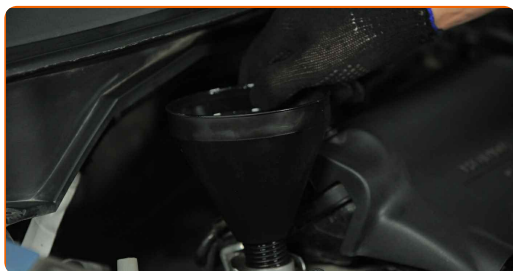
14 Abra o capô.

15 Use uma cobertura de proteção para prevenir a danificação da pintura e das peças plásticas do automóvel.

16 Retire o tampão de enchimento de óleo.



17 Insira o funil.



18 Despeje o óleo no motor através do gargalo de enchimento de óleo. Quantidade necessária de óleo: 3,6 l.



Substituição: óleo do motor e filtro – HONDA Legend IV Sedan (KB). Conselho:

- Usar o óleo recomendado pelo fabricante.

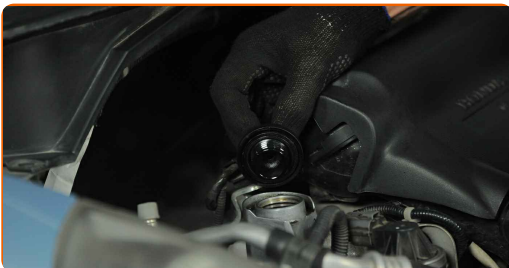
19 Verifique o nível de óleo utilizando a vareta. Adicione óleo, se necessário.



Por favor tenha em atenção!

- O nível de óleo deve estar entre as marcas de mín e máx.

20 Instale o tampão de enchimento de óleo.



21

Aperte a tampa de enchimento de óleo.



22

Ligue o motor por alguns minutos. Após a luz de advertência da pressão do óleo se apagar, desligue o motor.

23

Verifique o nível de óleo 5 minutos após a paragem do funcionamento do motor usando uma vareta e adicione óleo se necessário.



Por favor tenha em atenção!

- O nível de óleo deve estar entre as marcas de mín e máx.
- Certifique-se que a tampa de enchimento de óleo está devidamente apertada.
- Verifique o bujão roscado do orifício de drenagem e a vedação do filtro de óleo quanto à estanqueidade. Se necessário, aperte-os com cuidado.

24

Remova a proteção do guarda-lamas.

25

Feche o capô.

Substituição: óleo do motor e filtro – HONDA Legend IV Sedan (KB). Conselho de especialistas da AUTODOC:

- Observe que a luz de advertência da pressão do óleo, que indica pressão insuficiente no sistema de lubrificação, pode ficar acesa mais tempo do que o normal. Após alguns segundos, o óleo irá encher todos os canais e a luz irá apagar-se.
- Para proteger o meio ambiente da poluição, descarte os filtros usados em pontos de recolha especiais.

MUITO BEM! 

VER MAIS TUTORIAIS

AUTODOC – ALTA QUALIDADE E PEÇAS DE AUTOMÓVEIS A PREÇOS ACESSÍVEIS ONLINE

APLICATIVO MÓVEL AUTODOC: AGARRE ÓTIMAS OFERTAS E FAÇA COMPRAS CONVENIENTEMENTE



AUTODOC

GET IT ON
 Google Play

Download on the
 App Store

Download

UMA ENORME SELEÇÃO DE PEÇAS DE REPOSIÇÃO PARA O SEU AUTOMÓVEL

FILTRO DE ÓLEO: UMA AMPLA SELEÇÃO

(i) DISCLAIMER (ISENÇÃO DE RESPONSABILIDADE):

O documento contém apenas recomendações gerais que podem ser úteis para os Senhores quando procederem a trabalhos de reparação ou substituição. AUTODOC não se responsabiliza por qualquer perda, lesão, danificação de propriedade que ocorre durante o processo de reparação ou substituição devido a utilização incorreta ou interpretação errada da informação fornecida.

AUTODOC não se responsabiliza por qualquer possível erro ou falta de clareza contidos neste guia. A informação fornecida destina-se exclusivamente a fins de informação e não pode substituir as instruções de especialista.

AUTODOC não se responsabiliza pelo uso incorreto ou perigoso de equipamento, ferramentas e peças de automóvel. AUTODOC recomenda fortemente usar do máximo cuidado e observar as regras de segurança quando proceder a trabalhos de reparação ou substituição. Lembramos: o uso de peças de automóvel de qualidade inferior não garante o nível apropriado de segurança no trânsito.

© Copyright 2022 – Todos os conteúdos deste site, especialmente textos, fotografias e gráficos, estão sob a proteção do copyright. AUTODOC GmbH reserva todos os direitos, incluindo os direitos de reprodução, publicação, edição e tradução.