



Como mudar discos de  
travão da parte dianteira  
em **HONDA STEPWGN** -  
guia de substituição

## TUTORIAL EM VÍDEO SEMELHANTE



Este vídeo mostra o procedimento de substituição de uma peça de automóvel semelhante noutro veículo

### **Importante!**

Este procedimento de substituição pode ser usado para:  
HONDA STEPWGN 2.0, HONDA STEPWGN 2.0 4WD

Os passos podem variar ligeiramente dependendo do design do automóvel.

Este tutorial foi criado com base no procedimento de substituição de uma peça de automóvel semelhante em: HONDA CR-V II (RD\_) 2.2 CTDi (RD9)

**SUBSTITUIÇÃO: DISCOS DE TRAVÃO – HONDA  
STEPWGN. LISTA DAS FERRAMENTAS DE QUE IRÁ  
NECESSITAR:**



- Escova de Arame
- Spray WD-40
- Produto de limpeza para travões
- Massa de cobre
- Chave de caixa n.º 12
- Chave de caixa n.º 17
- Soquete de impacto para roda nº 19
- Ferramenta reposicionador de travões
- Chave de catraca
- Chave dinamométrica
- Chave phillips
- Chave de impacto
- Martelo
- Pé-de-cabra
- Calço de roda

**Comprar ferramentas**

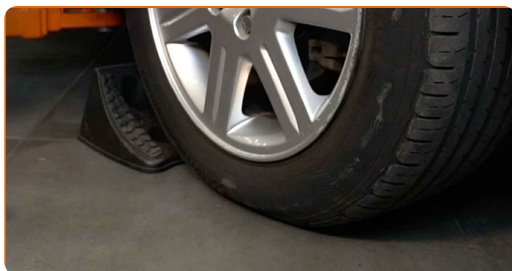
**AUTODOC recomenda:**

- Substitua os discos de travão no carro HONDA STEPWGN em conjunto completo para cada eixo. Independentemente do estado dos componentes. Isto irá assegurar mesmo a travagem.
- O procedimento de substituição é idêntico para ambos os discos de travão no mesmo eixo.
- Ao mudar os discos de travão, substituir sempre as pastilhas de travão.
- Por favor, tenha em atenção: todos os trabalhos no automóvel – HONDA STEPWGN – devem ser efetuados com o motor desligado.

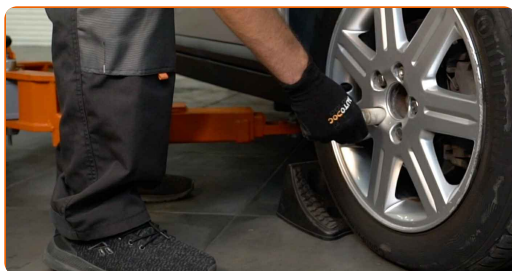
**EFETUAR A SUBSTITUIÇÃO, NA SEGUINTE ORDEM:**

**1** Abra o capô. Desaperte a tampa do reservatório de líquido dos travões.

**2** Fixe as rodas com os calços.



**3** Solte os parafusos de montagem das rodas. Use o soquete de impacto para roda #19.



**4** Elevar a parte dianteira do carro e fixar em suportes.

**5** Desaperte os parafusos da roda.



**AUTODOC recomenda:**

- **Aviso!** Para evitar lesões, deve segurar a roda enquanto desenrosca os parafusos de fixação. HONDA STEPWGN

**6** Retire a roda.



**7** Limpe os elementos de fixação da pinça de travão. Use uma escova metálica. Use spray WD-40.



8

Desaparafuse a fixação de pinça de travão. Use uma chave soquete nº 12. Use uma chave de catraca.



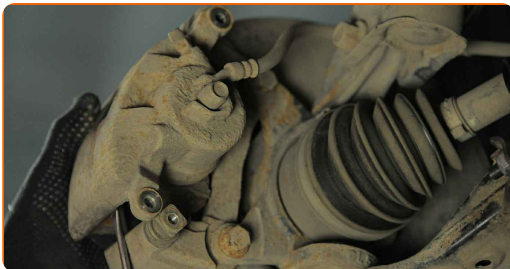
9

Afaste as pastilhas de travão. Utilize um pé-de-cabra.



10

Retire a pinça de travão.

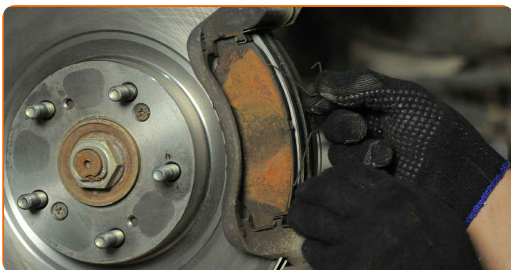


**Substituição: discos de travão – HONDA STEPWGN. Conselho:**

- Prenda a pinça à suspensão ou à estrutura com um fio sem desligar da mangueira de travão para evitar a despressurização do sistema de travagem.
- Certifique-se de que a pinça de travão não está solta na mangueira do travão.
- Não pressione o pedal do travão depois de a pinça do travão ter sido removida. Como resultado, o pistão pode sair do cilindro de travão, e pode ocorrer a fuga de fluido de travão e a despressurização do sistema.
- Verifique o suporte da pinça do travão, os pinos-guia da pinça do travão e os foles. Limpe-os. Substitua, se necessário.

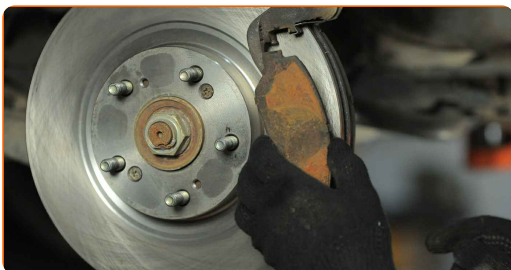
11

Remova as molas de retenção das pastilhas de travão.



12

Remover as pastilhas de travão. Utilize um pé-de-cabra.



13

Limpe os fixadores do suporte da pinça de travão. Use uma escova metálica. Use spray WD-40.



14

Desaperte a fixação da braçadeira da pinça. Use uma chave soquete nº 17. Use uma chave de catraca.



15

Retire a braçadeira da pinça.



16

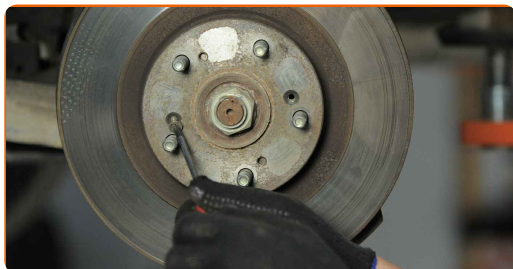
Limpe os elementos de fixação do disco de travão. Use uma escova metálica. Use spray WD-40.





17

Desaperte a fixação do disco de travão. Use uma chave de fenda de impacto. Use um martelo.



18

Remova o disco de travão.



19

Limpe o cubo. Use uma escova metálica. Trate a superfície de contacto. Use massa de cobre.



20

Instale o disco de travão.



- 21** Aperte a fixação do disco de travão. Use a chave Phillips. Use uma chave de torque. Aperte-o para o torque de 9 Nm.



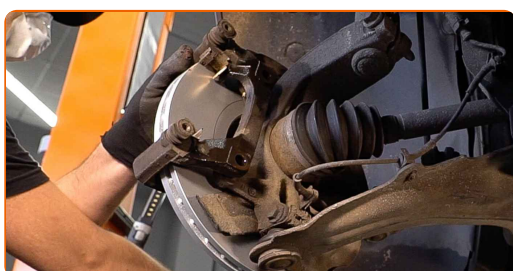
- 22** Limpe a braçadeira da pinça de travão de sujidade e poeira. Use uma escova metálica. Utilize um produto de limpeza para travões.



**AUTODOC recomenda:**

- Substituição: discos de travão – HONDA STEPWGN. Depois de aplicar o spray, espere alguns minutos.

- 23** Instale a braçadeira da pinça do travão.



- 24** Aperte a braçadeira da pinça do travão. Use uma chave soquete nº 17. Use uma chave de torque. Aperte-o para o torque de 108 Nm.



- 25** Instale as pastilhas de travão.



- 26** Instale as molas de retenção das pastilhas de travão.



- 27** Trate o pistão da pinça de travão. Utilize um produto de limpeza para travões.



Substituição: discos de travão – HONDA STEPWGN. Conselho de especialistas da AUTODOC:

- Após aplicar o spray, espere alguns minutos.

28

Pressione no pistão da pinça do travão. Use a ferramenta reposicionador de travões.



29.1

Instale a pinça do travão e fixe-o.



29.2

Use uma chave soquete nº 12. Use uma chave de torque. Aperte-o para o torque de 34 Nm.



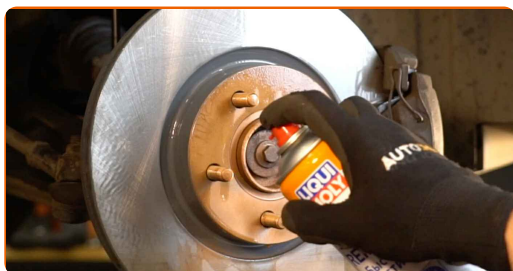
30

Trate a superfície onde o disco de travão entra em contacto com o aro da roda. Use massa de cobre.



31

Limpe a superfície do disco de travão. Utilize um produto de limpeza para travões.



**AUTODOC recomenda:**

- Substituição: discos de travão – HONDA STEPWGN. Depois de aplicar o spray, espere alguns minutos.

32

Instale a roda.



**AUTODOC recomenda:**

- Aviso! Para evitar lesões, deve segurar a roda enquanto enrosca os parafusos de fixação do automóvel. HONDA STEPWGN

33

Aperte os parafusos da roda. Use o soquete de impacto para roda #19.



- 34** Baixar o carro e trabalhar em ordem transversal, apertar os parafusos das rodas. Use o soquete de impacto para roda #19. Use uma chave de torque. Aperte-o para o torque de 108 Nm.



- 35** Retire os macacos e calços.



Substituição: discos de travão – HONDA STEPWGN. Os especialistas da AUTODOC recomendam:

- Verifique o nível do líquido de travões no depósito de expansão e reabasteça, se necessário.

- 36** Aperte a tampa do reservatório de líquido dos travões. Feche o capô.

Substituição: discos de travão – HONDA STEPWGN. Conselho de especialistas da AUTODOC:

- Sem ligar o motor, pressione o pedal do travão várias vezes até sentir uma resistência significativa.

**MUITO BEM!** 

**VER MAIS TUTORIAIS**

# AUTODOC – ALTA QUALIDADE E PEÇAS DE AUTOMÓVEIS A PREÇOS ACESSÍVEIS ONLINE

APLICATIVO MÓVEL AUTODOC: AGARRE ÓTIMAS OFERTAS E FAÇA COMPRAS CONVENIENTEMENTE



**AUTODOC**

GET IT ON Google Play

Download on the App Store

Download

**UMA ENORME SELEÇÃO DE PEÇAS DE REPOSIÇÃO PARA O SEU AUTOMÓVEL**

**DISCOS DE TRAVÃO: UMA AMPLA SELEÇÃO**

## **(i) DISCLAIMER (ISENÇÃO DE RESPONSABILIDADE):**

O documento contém apenas recomendações gerais que podem ser úteis para os Senhores quando procederem a trabalhos de reparação ou substituição. AUTODOC não se responsabiliza por qualquer perda, lesão, danificação de propriedade que ocorre durante o processo de reparação ou substituição devido a utilização incorreta ou interpretação errada da informação fornecida.

AUTODOC não se responsabiliza por qualquer possível erro ou falta de clareza contidos neste guia. A informação fornecida destina-se exclusivamente a fins de informação e não pode substituir as instruções de especialista.

AUTODOC não se responsabiliza pelo uso incorreto ou perigoso de equipamento, ferramentas e peças de automóvel. AUTODOC recomenda fortemente usar do máximo cuidado e observar as regras de segurança quando proceder a trabalhos de reparação ou substituição. Lembramos: o uso de peças de automóvel de qualidade inferior não garante o nível apropriado de segurança no trânsito.

© Copyright 2023 – Todos os conteúdos deste site, especialmente textos, fotografias e gráficos, estão sob a proteção do copyright. AUTODOC SE reserva todos os direitos, incluindo os direitos de reprodução, publicação, edição e tradução.