



Como mudar terminal de
direção em **Fiat Doblo**
Cargo - guia de
substituição

TUTORIAL EM VÍDEO



Importante!

Este procedimento de substituição pode ser usado para:

FIAT Doblo Cargo (223_) 1.3 JTD 16V Multijet, FIAT Doblo Cargo (223_) 1.9 JTD Multijet, FIAT MAREA (185) 1.4 80 12V, FIAT MAREA (185) 1.6 100 16V, FIAT MAREA (185) 1.8 115 16V, FIAT MAREA (185) 1.9 TD 75, FIAT MAREA (185) 1.9 TD 100, FIAT MAREA Weekend (185) 1.4 80 12V, FIAT MAREA Weekend (185) 1.6 100 16V, FIAT MAREA Weekend (185) 1.8 115 16V, FIAT MAREA Weekend (185) 1.9 TD 75, FIAT MAREA Weekend (185) 1.9 TD 100, FIAT MAREA (185) 1.6, FIAT MAREA (185) 1.6 16V, FIAT MULTIPLA (186) 1.6 100 16V, (+ 40)

Os passos podem variar ligeiramente dependendo do design do automóvel.

SUBSTITUIÇÃO: TERMINAL DE DIREÇÃO – FIAT DOBLO CARGO. LISTA DAS FERRAMENTAS DE QUE IRÁ NECESSITAR:



- Escova de Arame
- Spray WD-40
- Massa de cobre
- Chave de caixa n.º 17
- Chave Combinada n.º 22
- Soquete de impacto para roda n.º 17
- Chave dinamométrica
- Vira-macho
- Extrator de articulação esférica
- Paquímetro
- Calço de roda

COMPRAR FERRAMENTAS

Substituição: terminal de direção – Fiat Doblo Cargo. AUTODOC recomenda:

- Substitua os terminais de direção em pares.
- O procedimento de substituição é idêntico para os terminais direito e esquerdo de direção.
- Durante o processo de instalação, use apenas os novos parafusos e porcas.
- Todo o trabalho deve ser feito com o motor parado.

SUBSTITUIÇÃO: TERMINAL DE DIREÇÃO – FIAT DOBLO CARGO. SEQUÊNCIA RECOMENDADA DE PASSOS:

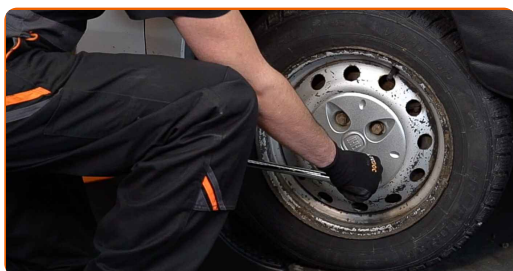
1

Fixe as rodas com os calços.



2

Solte os parafusos de montagem das rodas. Use o soquete de impacto para roda #17.



3 Elevar a parte dianteira do carro e fixar em suportes.

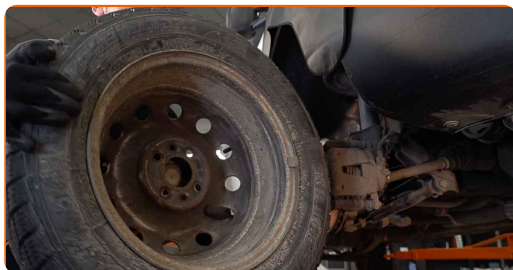


4 Desaperte os parafusos da roda.

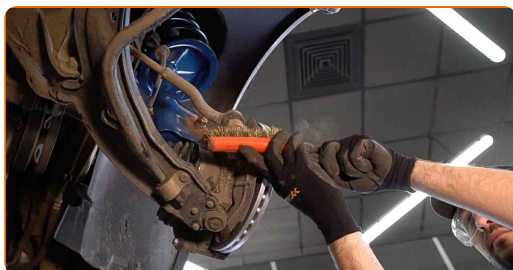
AUTODOC recomenda:

- Importante! Segure a roda enquanto desenrosca os parafusos de fixação. Fiat Doblo Cargo

5 Retire a roda.



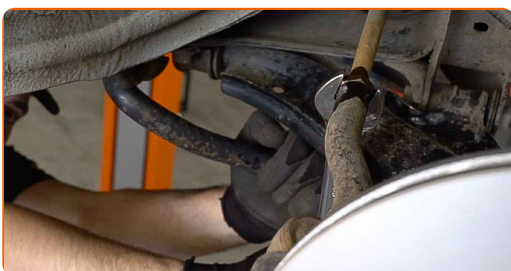
6 Limpe o elemento de fixação que conecta o terminal de direção à manga de eixo. Use uma escova metálica. Use spray WD-40.



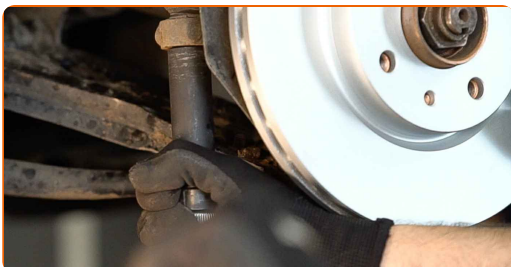
- 7** Ao desinstalar, marcar ou medir a posição precisa da articulação esférica na barra de direção, ou contar o número de voltas para evitar posteriormente o desalinhamento. Use um paquímetro.



- 8** Solte a porca de bloqueio que prende o terminal de direção à barra de direção. Use uma chave combinada nº 22.



- 9** Desenrosque a extremidade da porca de fixação da manga de eixo. Use uma chave soquete nº 17. Use uma chave de tarraxa.

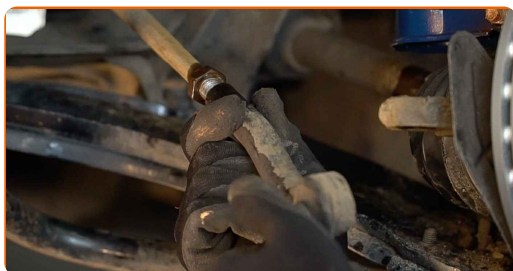


- 10** Desconecte o terminal de direção da manga de eixo. Use um extrator de articulação esférica.



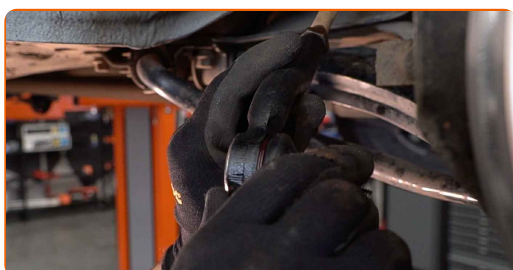
11

Desaparafuse a extremidade da barra de direção.



12

Aparafusar um novo terminal de direção.

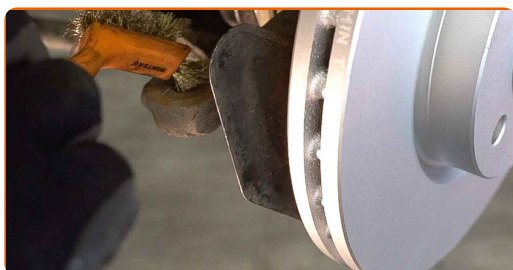


Substituição: terminal de direção – Fiat Doblo Cargo. Os especialistas da AUTODOC recomendam:

- Ao instalar o terminal da barra de direção lembre-se de fazer o mesmo número de voltas ou deixar o mesmo comprimento da exposição do fio segundo as suas medições.

13

Limpe o assento de montagem do terminal de direção. Use uma escova metálica. Use spray WD-40.



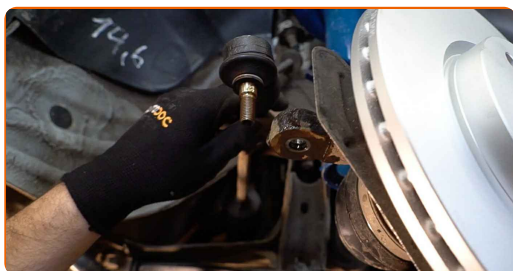
14

Trate a porca de fixação conectada ao terminal de direção à manga de eixo. Use massa de cobre.



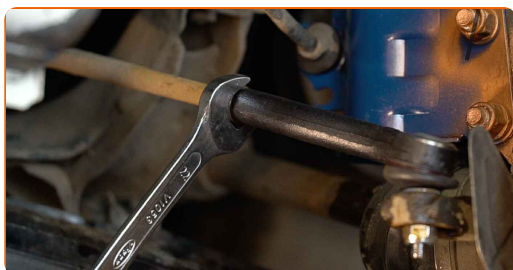
15

Conecte a extremidade do terminal de direção à manga de eixo. Use uma chave soquete nº 17.



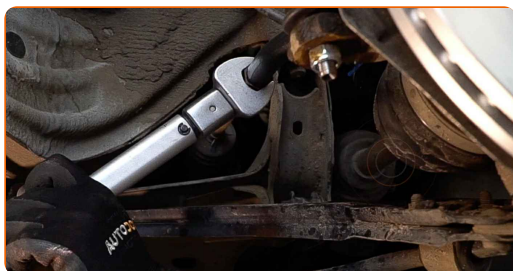
16

Aparafuse no terminal de direção a contraporca. Use uma chave combinada nº 22.

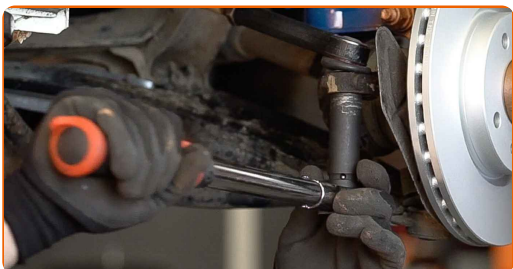


17

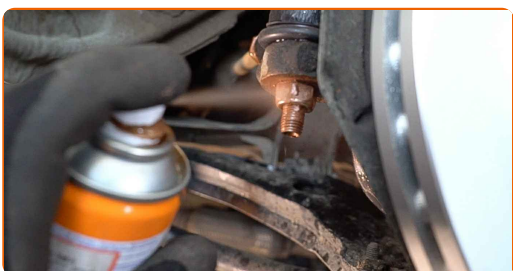
Apertar a porca de bloqueio do terminal de direção. Use uma chave combinada nº 22. Use uma chave de torque. Aperte-o para o torque de 85 Nm.



- 18** Aperte a porca de fixação conectada ao terminal de direção à manga de eixo. Use uma chave soquete nº 17. Use uma chave de torque. Aperte-o para o torque de 49 Nm.

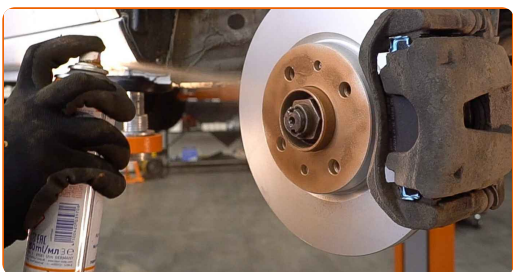


- 19** Trate a porca de fixação conectada ao terminal de direção à manga de eixo. Use massa de cobre.



- 20** Limpe o local de montagem do aro do pneu. Use uma escova metálica.

- 21** Trate a superfície onde o disco de travão entra em contacto com o aro da roda. Use massa de cobre.



- 22** Instale a roda.

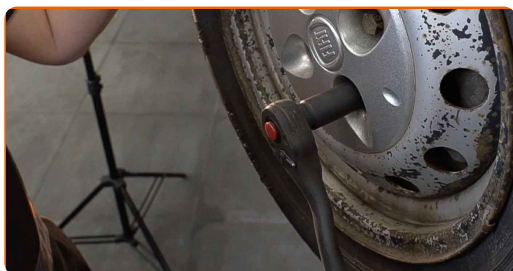


Substituição: terminal de direção – Fiat Doblo Cargo. Conselho da AUTODOC:

- Para evitar lesões, segure a roda quando apertar os parafusos de fixação.

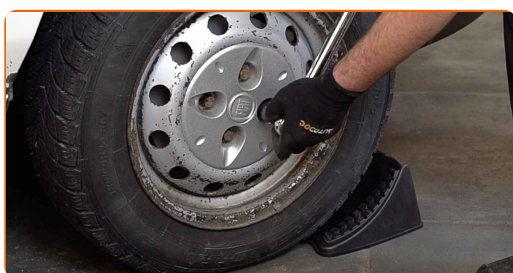
23

Aperte os parafusos da roda. Use o soquete de impacto para roda #17.



24

Baixar o carro e trabalhar em ordem transversal, apertar os parafusos das rodas. Use uma chave de torque. Aperte-o para o torque de 98 Nm.



Substituição: terminal de direção – Fiat Doblo Cargo. Os profissionais recomendam:

- Verifique e ajuste o alinhamento das rodas, se necessário.

25

Retire os macacos e calços.



MUITO BEM! 

VER MAIS TUTORIAIS

AUTODOC – ALTA QUALIDADE E PEÇAS DE AUTOMÓVEIS A PREÇOS ACESSÍVEIS ONLINE

APLICATIVO MÓVEL AUTODOC: AGARRE ÓTIMAS OFERTAS E FAÇA COMPRAS CONVENIENTEMENTE



+ AUTODOC

GET IT ON
Google Play

Download on the
App Store

Download

UMA ENORME SELEÇÃO DE PEÇAS DE REPOSIÇÃO PARA O SEU AUTOMÓVEL

COMPRE PEÇAS DE REPOSIÇÃO PARA FIAT

TERMINAL DE DIREÇÃO: UMA AMPLA SELEÇÃO

ESCOLHA AUTO PEÇAS PARA FIAT DOBLO CARGO

TERMINAL DE DIREÇÃO PARA FIAT: COMPRE AGORA

**TERMINAL DE DIREÇÃO PARA FIAT DOBLO CARGO: AS
MELHORES PROMOÇÕES & OFERTAS**

ⓘ DISCLAIMER (ISENÇÃO DE RESPONSABILIDADE):

O documento contém apenas recomendações gerais que podem ser úteis para os Senhores quando procederem a trabalhos de reparação ou substituição. AUTODOC não se responsabiliza por qualquer perda, lesão, danificação de propriedade que ocorre durante o processo de reparação ou substituição devido a utilização incorreta ou interpretação errada da informação fornecida.

AUTODOC não se responsabiliza por qualquer possível erro ou falta de clareza contidos neste guia. A informação fornecida destina-se exclusivamente a fins de informação e não pode substituir as instruções de especialista.

AUTODOC não se responsabiliza pelo uso incorreto ou perigoso de equipamento, ferramentas e peças de automóvel. AUTODOC recomenda fortemente usar do máximo cuidado e observar as regras de segurança quando proceder a trabalhos de reparação ou substituição. Lembramos: o uso de peças de automóvel de qualidade inferior não garante o nível apropriado de segurança no trânsito.

© Copyright 2023 – Todos os conteúdos deste site, especialmente textos, fotografias e gráficos, estão sob a proteção do copyright. AUTODOC SE reserva todos os direitos, incluindo os direitos de reprodução, publicação, edição e tradução.