



Como mudar cabeçotes  
do amortecedores da  
parte traseira em **Seat**  
**Ibiza 6L1** - guia de  
substituição

## TUTORIAL EM VÍDEO



### **Importante!**

Este procedimento de substituição pode ser usado para:

SEAT Ibiza IV Sportcoupe (6J, 6P) 1.2 TDI, SEAT Toledo II Sedan (1M2) 1.6, SEAT Toledo II Sedan (1M2) 1.8 20V, SEAT Toledo II Sedan (1M2) 2.3 V5, SEAT Toledo II Sedan (1M2) 1.9 TDI, SEAT Ibiza IV Sportcoupe (6J, 6P) 1.6 LPG, SEAT Leon I Hatchback (1M1) 1.6, SEAT Leon I Hatchback (1M1) 1.8 20V, SEAT Leon I Hatchback (1M1) 1.9 TDI, SEAT Leon I Hatchback (1M1) 1.4 16V, SEAT Leon I Hatchback (1M1) 1.8 20V T, SEAT Leon I Hatchback (1M1) 1.9 SDI, SEAT Toledo II Sedan (1M2) 1.4 16V, SEAT Leon I Hatchback (1M1) 1.6 16 V, SEAT Toledo II Sedan (1M2) 1.6 16V, (+44)

Os passos podem variar ligeiramente dependendo do design do automóvel.

**SUBSTITUIÇÃO: CABEÇOTES DO AMORTECEDORES – SEAT IBIZA 6L1. LISTA DAS FERRAMENTAS DE QUE IRÁ NECESSITAR:**



- Escova de Arame
- Spray WD-40
- Massa de cobre
- Chave dinamométrica
- Chave Combinada nº 16
- Chave de caixa n.º 16
- Soquete de impacto para roda nº 17
- Chave de catraca
- Chave para amortecedor n.º DD6
- Torninho
- Macaco hidráulico para caixa de transmissão
- Calço de roda

**COMPRAR FERRAMENTAS**

### Substituição: cabeçotes do amortecedores – Seat Ibiza 6L1. Conselho de especialistas da AUTODOC:

- O procedimento de substituição é idêntico para os suportes do amortecedor direito e esquerdo da suspensão traseira.
- Ambas as colunas de suspensão traseiras devem ser substituídas em simultâneo.
- Certifique-se de substituir todas as porcas e parafusos de bloqueio automático durante a instalação.
- Por favor, tenha em atenção: todos os trabalhos no automóvel – Seat Ibiza 6L1 – devem ser efetuados com o motor desligado.

## EFETUAR A SUBSTITUIÇÃO, NA SEGUINTE ORDEM:

1

Fixe as rodas com os calços.



2

Solte os parafusos de montagem das rodas. Use o soquete de impacto para roda #17.



**3** Elevar a parte traseira do carro e fixar em suportes.



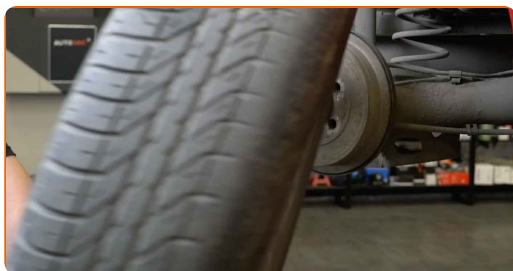
**4** Desaperte os parafusos da roda.



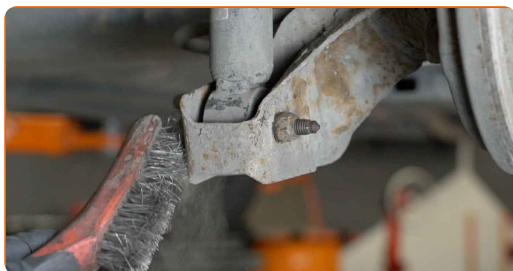
**AUTODOC recomenda:**

- **Importante!** Segure a roda enquanto desenrosca os parafusos de fixação. Seat Ibiza 6L1

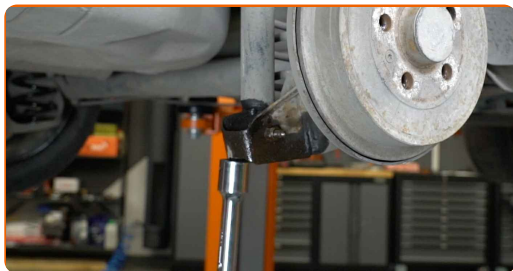
**5** Retire a roda.



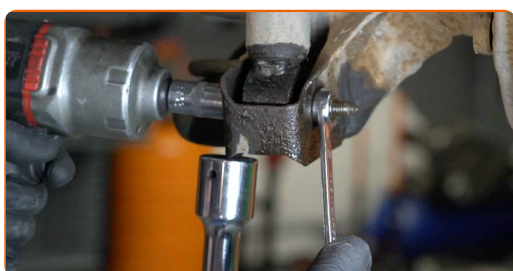
**6** Limpe os elementos de fixação do amortecedor. Use uma escova metálica. Use spray WD-40.



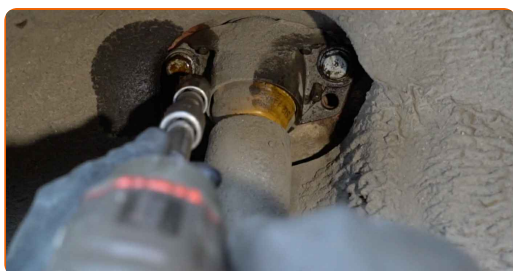
**7** Apoie o eixo de torção da suspensão traseira. Use um macaco hidráulico de caixa de transmissão.



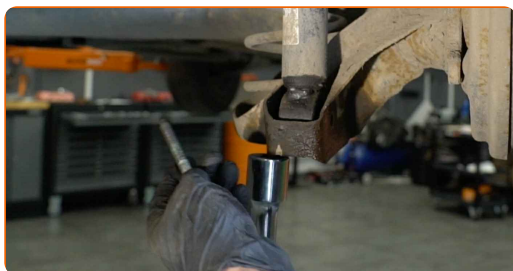
**8** Desaperte a fixação inferior do amortecedor. Use uma chave combinada nº 16. Use uma chave soquete nº 16. Use uma chave de catraca.



**9** Desaperte a fixação superior do amortecedor. Use uma chave soquete nº 16. Use uma chave de catraca.



**10** Remova o parafuso de fixação.



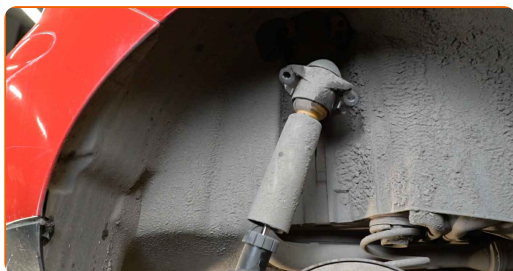
**11** Remova o apoio sob a viga do eixo traseiro.

Substituição: cabeçotes do amortecedores – Seat Ibiza 6L1. Os profissionais recomendam:

- Baixe o macaco hidráulico para caixa de transmissão suavemente, sem abanões, para evitar danificar os conjuntos e mecanismos.

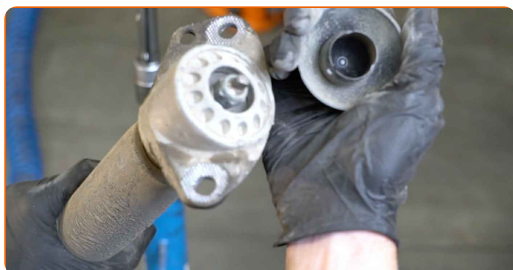
12

Remova o amortecedor.



13

Remova a tampa protetora do suporte do amortecedor.



14

Prenda o amortecedor num torno.



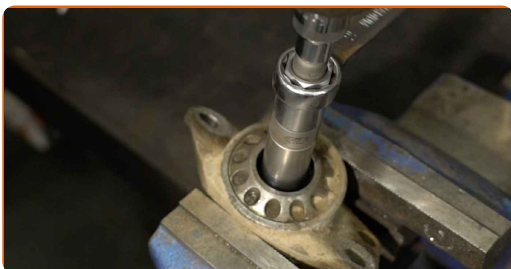
15

Limpe o elemento de fixação de componentes do amortecedor. Use uma escova metálica. Use spray WD-40.



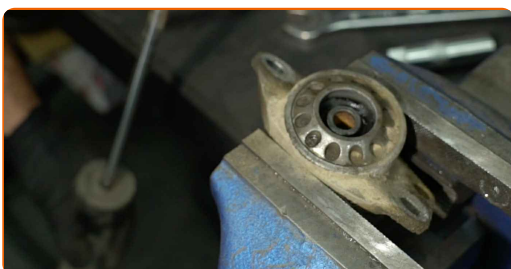
16

Retire a fixação da haste do pistão do amortecedor. Use uma chave soquete nº 16. Utilize a chave para amortecedor DDNº6. Use uma chave de catraca.



17

Remova o suporte do amortecedor, a coifa e o batente de encosto do amortecedor.

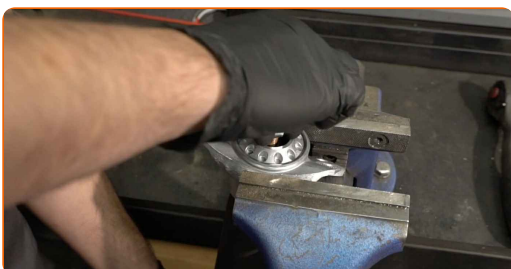


Substituição: cabeçotes do amortecedores – Seat Ibiza 6L1. Conselho da AUTODOC:

- Examine a tampa protetora contra poeira do amortecedor e o para-choques. Substitua-os, se necessário.

18

Instale o novo suporte do amortecedor, o fole e o batente no amortecedor.





- 19** Aperte a porca da haste do amortecedor. Use uma chave soquete nº 16. Utilize a chave para amortecedor DDNº6. Use uma chave de torque. Aperte-o para o torque de 25 Nm.



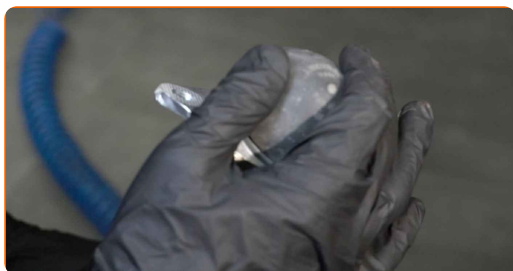
- 20** Trate do elemento fixador da haste do amortecedor. Use massa de cobre.



- 21** Liberte o torno e retire o amortecedor.

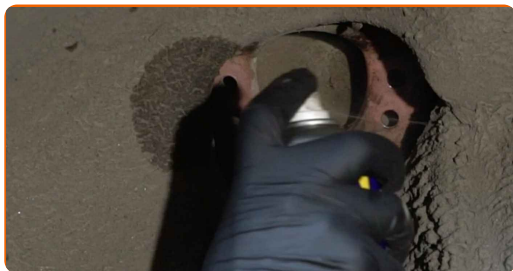


- 22** Instale a tampa protetora do suporte do amortecedor.



23

Limpe os locais de montagem do amortecedor. Use uma escova metálica. Use spray WD-40.

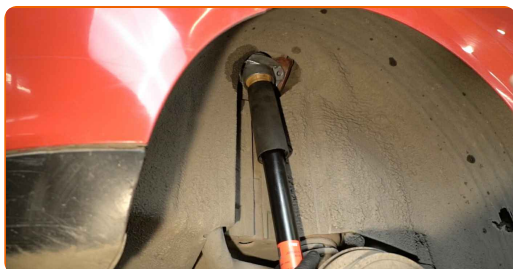


24

Trate os assentos de montagem do amortecedor. Use massa de cobre.

25

Coloque o amortecedor no arco da roda e fixe-o.

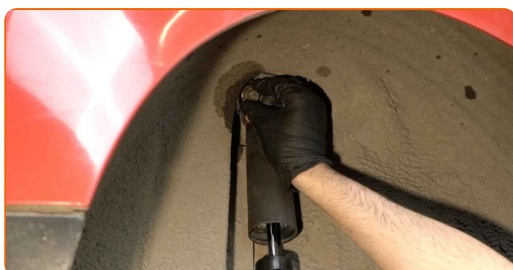


### AUTODOC recomenda:

- Seat Ibiza 6L1 – Para evitar lesões, segure o amortecedor enquanto aparafusa os parafusos de fixação.

26

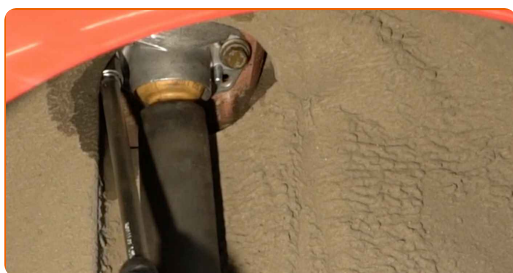
Aperte o fixador superior do amortecedor. Use uma chave soquete nº 16. Use uma chave de catraca.



Substituição: cabeçotes do amortecedores – Seat Ibiza 6L1. Os especialistas da AUTODOC recomendam:

- Instale o suporte do amortecedor usando o furo central como guia.

**27** Apertar a fixação superior do amortecedor. Use uma chave soquete nº 16. Use uma chave de torque. Aperte-o para o torque de 30 Nm.+90°



**AUTODOC recomenda:**

- Importante! Certifique-se de utilizar novos fixadores.

**28** Instale o parafuso de fixação.



**29** Aparafuse o fixador inferior do amortecedor. Use uma chave soquete nº 16. Use uma chave de catraca.



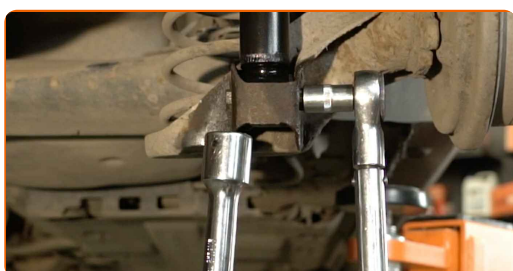
30

Apoie o eixo de torção da suspensão traseira. Use um macaco hidráulico de caixa de transmissão.



31

Aperte a fixação inferior do amortecedor. Use uma chave combinada nº 16. Use uma chave soquete nº 16. Use uma chave de torque. Aperte-o para o torque de 40 Nm.+90°

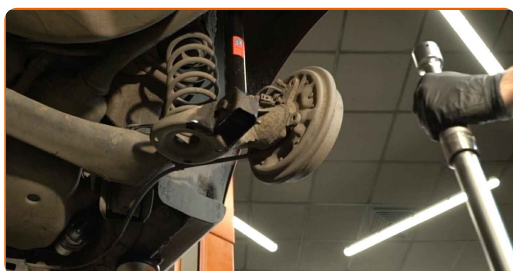


### AUTODOC recomenda:

- Importante! Certifique-se de utilizar novos fixadores.

32

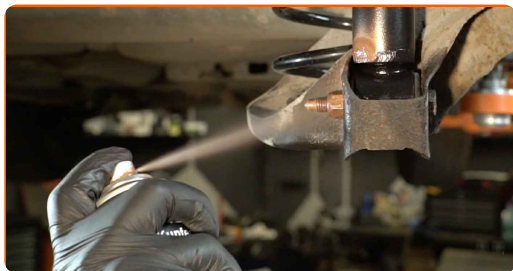
Remova o apoio sob a viga do eixo traseiro.



### AUTODOC recomenda:

- Seat Ibiza 6L1 – Não baixe o macaco de transmissão abruptamente, para evitar danificar os componentes e mecanismos do automóvel.

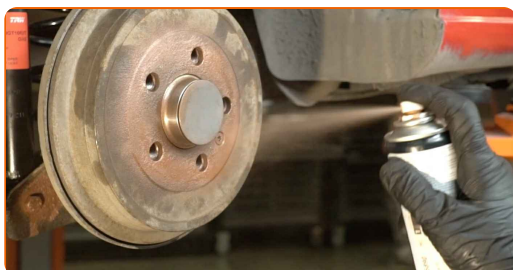
**33** Trate os fixadores do amortecedor. Use massa de cobre.



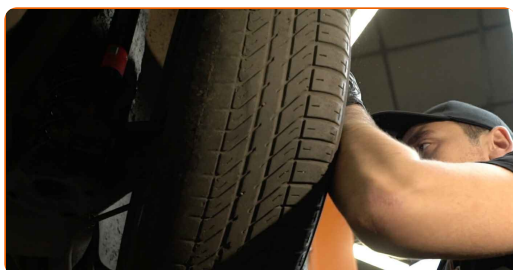
**34** Limpe o local de montagem do aro do pneu. Use uma escova metálica.



**35** Trate da superfície onde a jante da roda entra em contacto com o tambor de travão. Use massa de cobre.



**36** Instale a roda.

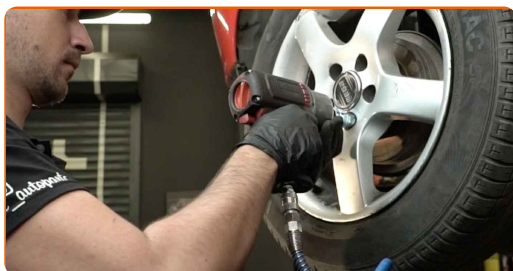


Substituição: cabeçotes do amortecedores – Seat Ibiza 6L1. Conselho da AUTODOC:

- Para evitar lesões, segure a roda quando apertar os parafusos de fixação.

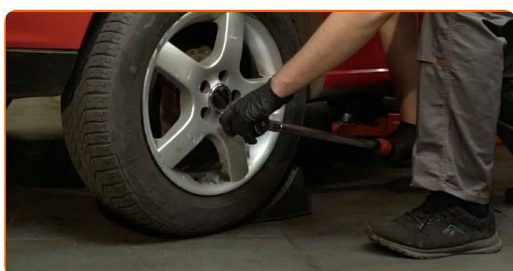
37

Aperte os parafusos da roda. Use o soquete de impacto para roda #17.



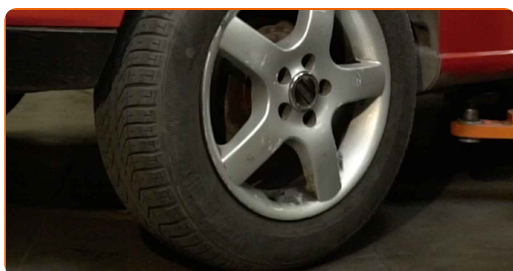
38

Baixar o carro e trabalhar em ordem transversal, apertar os parafusos das rodas. Use o soquete de impacto para roda #17. Use uma chave de torque. Aperte-o para o torque de 120 Nm.



39

Retire os macacos e calços.



**MUITO BEM!** 

**VER MAIS TUTORIAIS**

## **AUTODOC – ALTA QUALIDADE E PEÇAS DE AUTOMÓVEIS A PREÇOS ACESSÍVEIS ONLINE**

**APLICATIVO MÓVEL AUTODOC: AGARRE ÓTIMAS OFERTAS E FAÇA COMPRAS CONVENIENTEMENTE**



**+ AUTODOC**

GET IT ON  
**Google Play**

Download on the  
**App Store**

**Download**

**UMA ENORME SELEÇÃO DE PEÇAS DE REPOSIÇÃO PARA O SEU AUTOMÓVEL**

**COMPRE PEÇAS DE REPOSIÇÃO PARA SEAT**

**CABEÇOTES DO AMORTECEDORES: UMA AMPLA SELEÇÃO**

**ESCOLHA AUTO PEÇAS PARA SEAT IBIZA 6L1**

**CABEÇOTES DO AMORTECEDORES PARA SEAT: COMPRE AGORA**

**CABEÇOTES DO AMORTECEDORES PARA SEAT IBIZA 6L1: AS MELHORES PROMOÇÕES & OFERTAS**

## **ⓘ DISCLAIMER (ISENÇÃO DE RESPONSABILIDADE):**

O documento contém apenas recomendações gerais que podem ser úteis para os Senhores quando procederem a trabalhos de reparação ou substituição. AUTODOC não se responsabiliza por qualquer perda, lesão, danificação de propriedade que ocorre durante o processo de reparação ou substituição devido a utilização incorreta ou interpretação errada da informação fornecida.

AUTODOC não se responsabiliza por qualquer possível erro ou falta de clareza contidos neste guia. A informação fornecida destina-se exclusivamente a fins de informação e não pode substituir as instruções de especialista.

AUTODOC não se responsabiliza pelo uso incorreto ou perigoso de equipamento, ferramentas e peças de automóvel. AUTODOC recomenda fortemente usar do máximo cuidado e observar as regras de segurança quando proceder a trabalhos de reparação ou substituição. Lembramos: o uso de peças de automóvel de qualidade inferior não garante o nível apropriado de segurança no trânsito.

© Copyright 2022 – Todos os conteúdos deste site, especialmente textos, fotografias e gráficos, estão sob a proteção do copyright. AUTODOC GmbH reserva todos os direitos, incluindo os direitos de reprodução, publicação, edição e tradução.