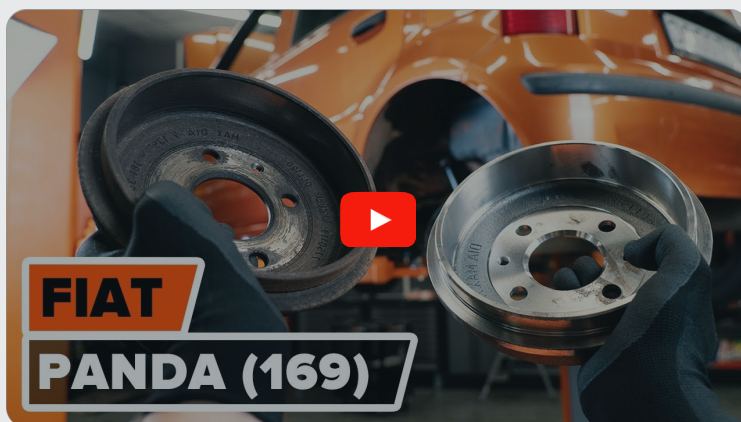




Como mudar tambores
de travão em **Fiat Panda**
169 - guia de substituição

TUTORIAL EM VÍDEO



Importante!

Este procedimento de substituição pode ser usado para:

FIAT PANDA (169) 1.2, FIAT PANDA (169) 1.4 Natural Power, FIAT 500 C Cabrio (312) 0.9, FIAT 500 Hatchback (312) 0.9, FIAT PUNTO (176) 1.1 55, FIAT PUNTO (176) 1.2 60, FIAT PUNTO (176) 1.2 75, FIAT PUNTO (176) 1.7 TD, FIAT PUNTO Cabriolet (176C) 1.2 60, FIAT PUNTO Cabriolet (176C) 1.6 90, FIAT PUNTO (176) 1.6, FIAT BRAVO I (182) 1.9 TD 100 S, FIAT BRAVO I (182) 1.9 TD 75 S, FIAT GRANDE PUNTO (199) 1.3 D Multijet, FIAT PUNTO Van (176L) 1.1, (+ 34)

Os passos podem variar ligeiramente dependendo do design do automóvel.

SUBSTITUIÇÃO: TAMBOR DE TRAVÃO – FIAT PANDA 169. FERRAMENTAS DE QUE IRÁ NECESSITAR:



- Escova de Arame
- Spray WD-40
- Massa de cobre
- Chave dinamométrica
- Chave de caixa n.º 10
- Chave de caixa n.º 12
- Chave Combinada nº 10
- Soquete de impacto para roda nº 17
- Chave de catraca
- Chave De Fenda Plana
- Calço de roda

COMPRAR FERRAMENTAS

Substituição: tambor de travão – Fiat Panda 169. AUTODOC recomenda:

- Substitua os tambores de travão no Fiat Panda 169 em pares para o eixo traseiro. Independentemente do estado das peças. Garante uma travagem uniforme.
- O procedimento de substituição é idêntico para os travões de tambor da direita e da esquerda de um mesmo eixo.
- Ao substituir os tambores de travão, assegure-se de trocar também as sapatas do travão.
- Todo o trabalho deve ser feito com o motor parado.

**SUBSTITUIÇÃO: TAMBOR DE TRAVÃO – FIAT PANDA 169.
SEQUÊNCIA RECOMENDADA DE PASSOS:**

1

Abra o capô. Desaperte a tampa do reservatório de líquido dos travões.

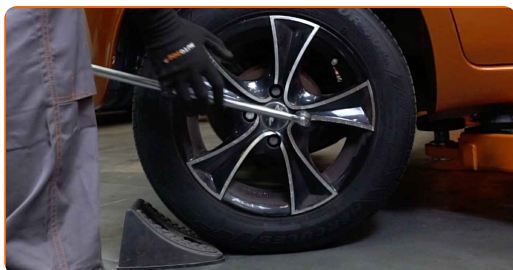


2

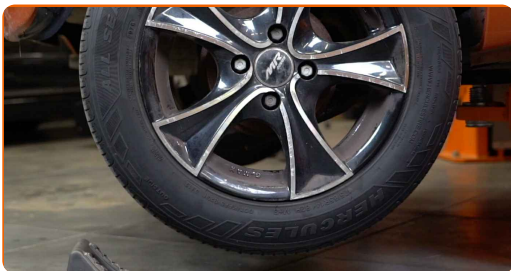
Fixe as rodas com os calços.

3

Solte os parafusos de montagem das rodas. Use o soquete de impacto para roda #17.



4 Elevar a parte traseira do carro e fixar em suportes.



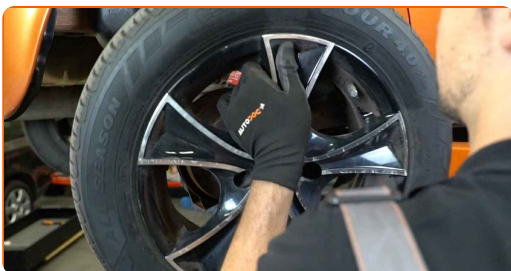
5 Desaperte os parafusos da roda.



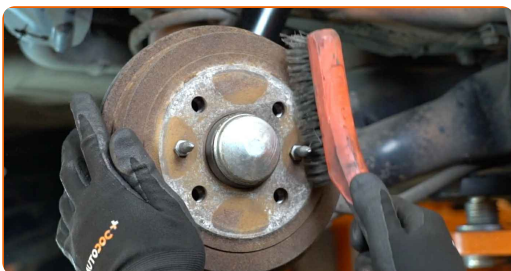
AUTODOC recomenda:

- Aviso! Para evitar lesões, deve segurar a roda enquanto desenrosca os parafusos de fixação. Fiat Panda 169

6 Retire a roda.

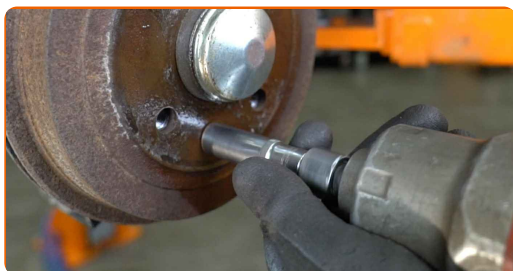


7 Limpe os fixadores do tambor de travão. Use uma escova metálica. Use spray WD-40.



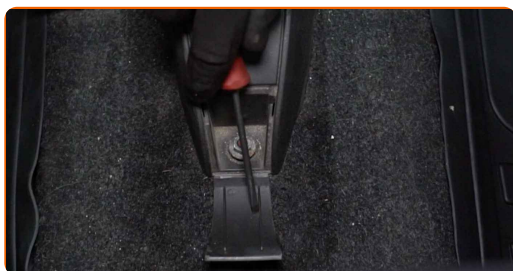
8

Desaperte a fixação do tambor do travão. Use uma chave soquete nº 12. Use uma chave de catraca.



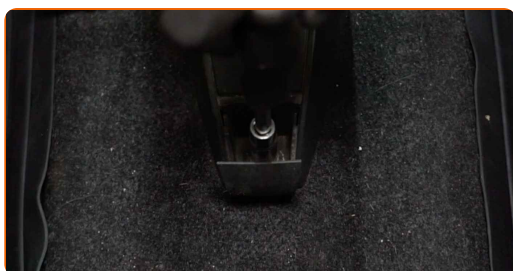
9

Remova a cobertura protetora da consola central inferior. Use uma chave de fenda plana.



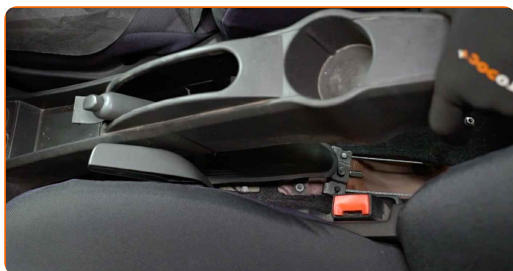
10

Desaperte os fixadores frontais da consola central inferior. Use uma chave soquete nº 10. Use uma chave de catraca.



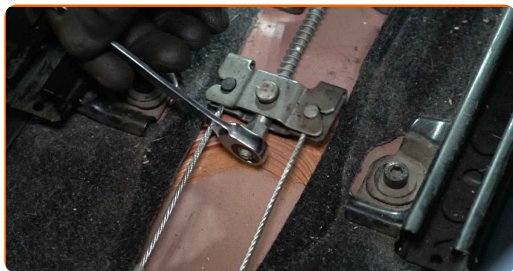
11

Remova a consola central inferior.



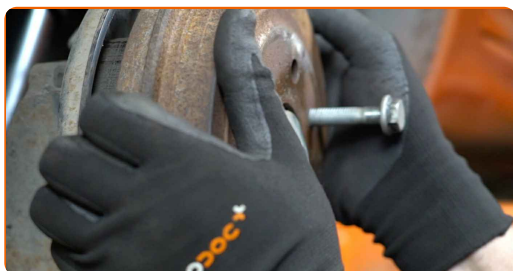
12

Desaperte o cabo do travão de estacionamento. Use uma chave combinada nº 10.



13

Remova o tambor de travão.



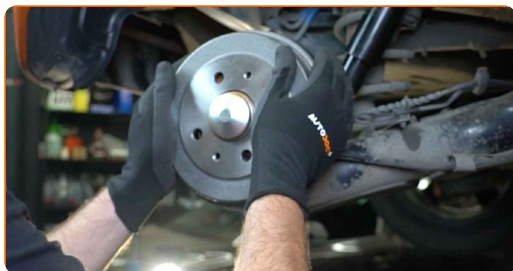
14

Limpe o cubo. Use uma escova metálica. Trate a superfície de contacto. Use massa de cobre.



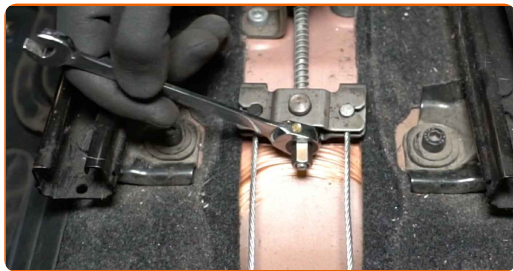
15

Instale um tambor de travão.



16

Ajuste a tensão do cabo do travão de estacionamento. Use uma chave combinada nº 10.



17 Remova o tambor de travão.



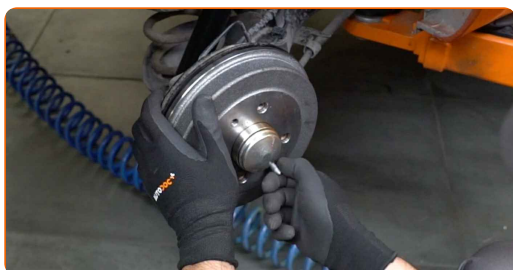
18 Mova os calços do travão de estacionamento contra o tambor. Use uma chave de fenda plana.



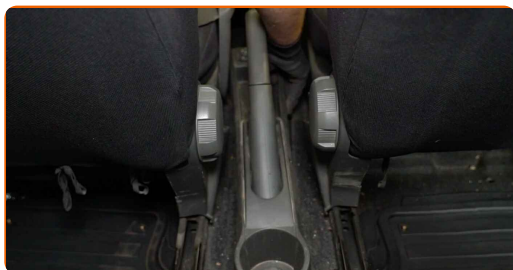
19 Instale um tambor de travão.



20 Aparafuse o fixador do tambor de travão. Use uma chave soquete nº 12. Use uma chave de catraca.



21 Volte a instalar a consola central inferior.



- 22** Aparafuse os fixadores frontais da consola central inferior. Use uma chave soquete nº 10. Use uma chave de catraca.



- 23** Volte a instalar a cobertura protetora da consola central inferior.

- 24** Aperte os fixadores do tambor de travão. Use uma chave soquete nº 12. Use uma chave de torque. Aperte-o para o torque de 10 Nm.



- 25** Limpe o local de montagem do aro do pneu. Use uma escova metálica.

- 26** Trate da superfície onde a jante da roda entra em contacto com o tambor de travão. Use massa de cobre.



- 27** Instale a roda.

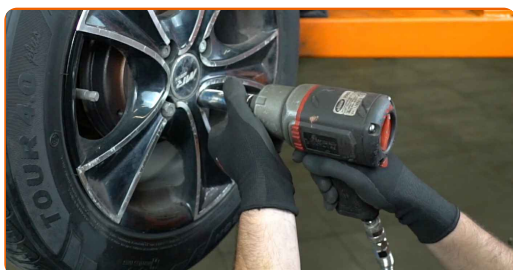


AUTODOC recomenda:

- **Aviso!** Para evitar lesões, deve segurar a roda enquanto enrosca os parafusos de fixação do automóvel. Fiat Panda 169

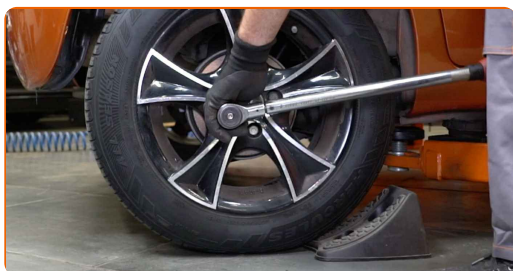
28

Aperte os parafusos da roda. Use o soquete de impacto para roda #17.



29

Baixar o carro e trabalhar em ordem transversal, apertar os parafusos das rodas. Use o soquete de impacto para roda #17. Use uma chave de torque. Aperte-o para o torque de 98 Nm.



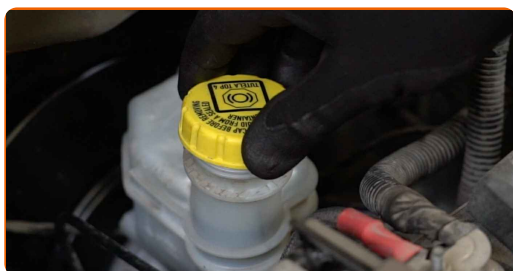
30

Retire os macacos e calços.



31

Aperte a tampa do reservatório de líquido dos travões. Feche o capô.



Substituição: tambor de travão – Fiat Panda 169. Conselho da AUTODOC:

- Ajuste a folga entre os calços de travão e o tambor no Fiat Panda 169, pressionando o pedal do travão 10-15 vezes.

MUITO BEM! 

[VER MAIS TUTORIAIS](#)

AUTODOC – ALTA QUALIDADE E PEÇAS DE AUTOMÓVEIS A PREÇOS ACESSÍVEIS ONLINE

APLICATIVO MÓVEL AUTODOC: AGARRE ÓTIMAS OFERTAS E FAÇA COMPRAS CONVENIENTEMENTE



+ AUTODOC

GET IT ON
Google Play

Download on the
App Store

Download

UMA ENORME SELEÇÃO DE PEÇAS DE REPOSIÇÃO PARA O SEU AUTOMÓVEL

COMPRE PEÇAS DE REPOSIÇÃO PARA FIAT

TAMBOR DE TRAVÃO: UMA AMPLA SELEÇÃO

ESCOLHA AUTO PEÇAS PARA FIAT PANDA 169

TAMBOR DE TRAVÃO PARA FIAT: COMPRE AGORA

**TAMBOR DE TRAVÃO PARA FIAT PANDA 169: AS
MELHORES PROMOÇÕES & OFERTAS**

ⓘ DISCLAIMER (ISENÇÃO DE RESPONSABILIDADE):

O documento contém apenas recomendações gerais que podem ser úteis para os Senhores quando procederem a trabalhos de reparação ou substituição. AUTODOC não se responsabiliza por qualquer perda, lesão, danificação de propriedade que ocorre durante o processo de reparação ou substituição devido a utilização incorreta ou interpretação errada da informação fornecida.

AUTODOC não se responsabiliza por qualquer possível erro ou falta de clareza contidos neste guia. A informação fornecida destina-se exclusivamente a fins de informação e não pode substituir as instruções de especialista.

AUTODOC não se responsabiliza pelo uso incorreto ou perigoso de equipamento, ferramentas e peças de automóvel. AUTODOC recomenda fortemente usar do máximo cuidado e observar as regras de segurança quando proceder a trabalhos de reparação ou substituição. Lembramos: o uso de peças de automóvel de qualidade inferior não garante o nível apropriado de segurança no trânsito.

© Copyright 2022 – Todos os conteúdos deste site, especialmente textos, fotografias e gráficos, estão sob a proteção do copyright. AUTODOC GmbH reserva todos os direitos, incluindo os direitos de reprodução, publicação, edição e tradução.