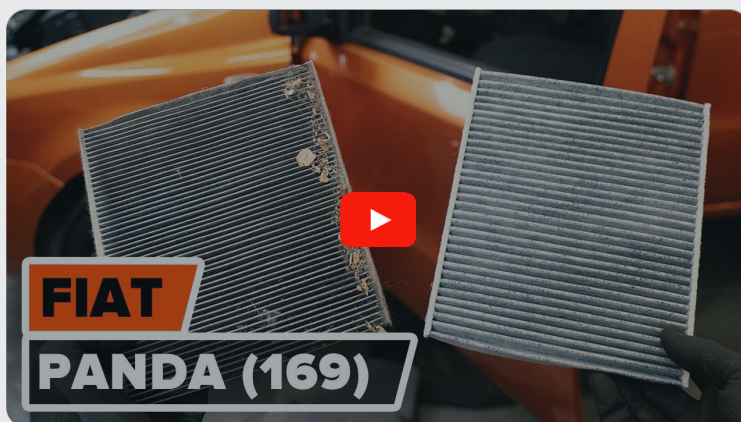




Como mudar filtro
habitáculo em **Fiat**
Panda 169 - guia de
substituição

TUTORIAL EM VÍDEO



Importante!

Este procedimento de substituição pode ser usado para:

FIAT PANDA (169) 1.2, FIAT PANDA (169) 1.4 Natural Power, FIAT PANDA (169) 1.3 D Multijet 4x4, FIAT 500 C Cabrio (312) 0.9, FIAT PANDA (169) 1.2 4x4, FIAT 500 Hatchback (312) 0.9, FIAT PANDA (169) 1.2 LPG, FIAT 500 Hatchback (312) 1.2 LPG, FIAT PANDA (169) 1.1, FIAT PANDA (169) 1.3 D Multijet, FIAT PANDA (169) 1.4, FIAT 500 Hatchback (312) 1.2, FIAT 500 Hatchback (312) 1.4, FIAT 500 Hatchback (312) 1.3 D Multijet, FIAT PANDA (169) 1.2 Natural Power, (+ 4)

Os passos podem variar ligeiramente dependendo do design do automóvel.

SUBSTITUIÇÃO: FILTRO DO HABITÁCULO – FIAT PANDA 169. FERRAMENTAS DE QUE IRÁ NECESSITAR:



• Chave de catraca

• Chave phillips

COMPRAR FERRAMENTAS

Substituição: filtro do habitáculo – Fiat Panda 169. AUTODOC recomenda:

- Substitua o filtro de ar do habitáculo pelo menos uma vez a cada seis meses, na estações da Primavera e de Outono.
- Siga os termos, as recomendações e as exigências da operação da peça fornecida pelo fabricante.
- Se o fluxo de ar para o habitáculo for drasticamente reduzido, substitua o filtro antes de uma manutenção programada.
- Por favor, tenha em atenção: todos os trabalhos no automóvel – Fiat Panda 169 – devem ser efetuados com o motor desligado.

EFETUAR A SUBSTITUIÇÃO, NA SEGUINTE ORDEM:

1 Mova o assento do passageiro totalmente para trás.

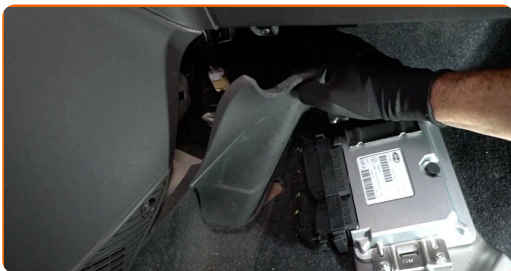
2 Desaparafuse os fixadores do apoio dos pés. Use a chave Phillips. Use uma chave de catraca.



3 Retire o apoio dos pés.



4 Remova a tampa plástica lateral.



5 Desaperte os fixadores da tampa da caixa do filtro do habitáculo. Use a chave Phillips. Use uma chave de catraca.



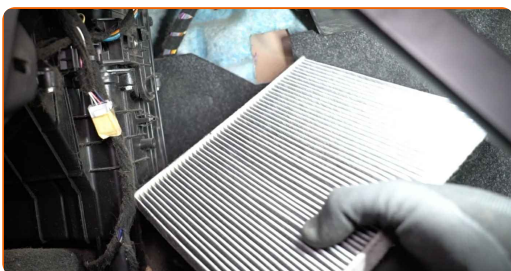
6 Remova a tampa da caixa do filtro de habitáculo.



AUTODOC recomenda:

- Substituição: filtro do habitáculo – Fiat Panda 169. Não use força excessiva ao remover a peça, uma vez que isso poderá danificá-la.

7 Retire o filtro de habitáculo.

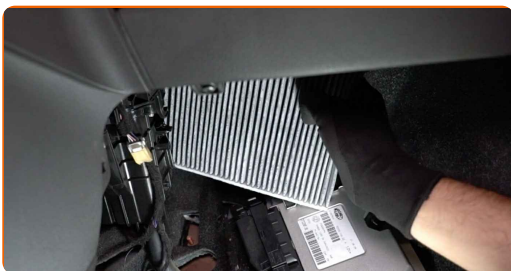


Substituição: filtro do habitáculo – Fiat Panda 169. Conselho:

- Não tente limpar e reutilizar o filtro - afetará a qualidade de limpeza de ar dentro o carro.

8

Instale o filtro do habitáculo no seu assento de montagem.

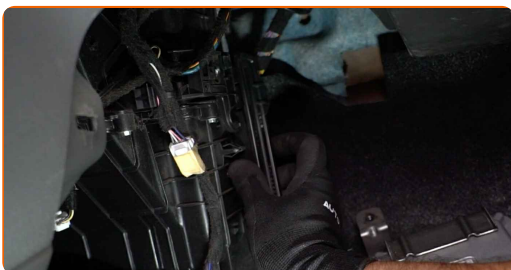


AUTODOC recomenda:

- Substituição: filtro do habitáculo – Fiat Panda 169. Certifique-se de que posiciona correctamente o elemento filtrante. Evite o desalinhamento.
- Siga a seta de direção do fluxo de ar no filtro.
- Certifique-se de usar apenas filtros de qualidade.

9

Reinstale a tampa da caixa do filtro de habitáculo. Certifique-se que ouve um clique a indicar que está fixa no local.



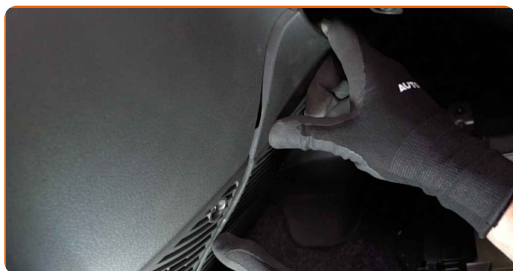
10 Aperte os fixadores da tampa da caixa do filtro do habitáculo. Use a chave Phillips. Use uma chave de catraca.



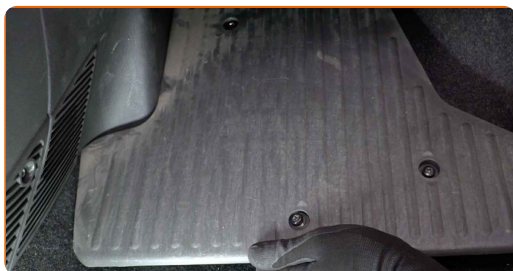
AUTODOC recomenda:

- Substituição: filtro do habitáculo – Fiat Panda 169. Não use força excessiva durante a montagem. Isso poderá danificar os fixadores.

11 Instale o painel de plástico lateral.



12 Volte a instalar o apoio dos pés.



13

Aparafuse o fixador do apoio dos pés. Use a chave Phillips. Use uma chave de catraca.



14

Volte a colocar o banco do passageiro na sua posição inicial.

15

Ligue a ignição.

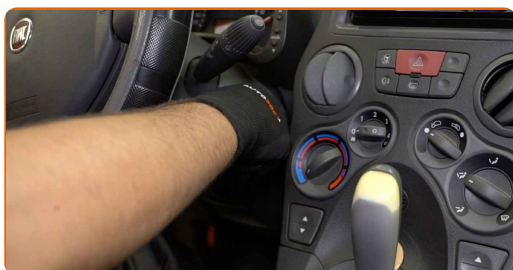
16

Ligue o sistema de ar condicionado. Isso é necessário para garantir que o componente funcione corretamente.



17

Desligue a ignição.



MUITO BEM! 

VER MAIS TUTORIAIS

AUTODOC – ALTA QUALIDADE E PEÇAS DE AUTOMÓVEIS A PREÇOS ACESSÍVEIS ONLINE

APLICATIVO MÓVEL AUTODOC: AGARRE ÓTIMAS OFERTAS E FAÇA COMPRAS CONVENIENTEMENTE



+ AUTODOC

GET IT ON
Google Play

Download on the
App Store

Download

UMA ENORME SELEÇÃO DE PEÇAS DE REPOSIÇÃO PARA O SEU AUTOMÓVEL

COMPRE PEÇAS DE REPOSIÇÃO PARA FIAT

FILTRO DO HABITÁCULO: UMA AMPLA SELEÇÃO

ESCOLHA AUTO PEÇAS PARA FIAT PANDA 169

FILTRO DO HABITÁCULO PARA FIAT: COMPRE AGORA

**FILTRO DO HABITÁCULO PARA FIAT PANDA 169: AS
MELHORES PROMOÇÕES & OFERTAS**

ⓘ DISCLAIMER (ISENÇÃO DE RESPONSABILIDADE):

O documento contém apenas recomendações gerais que podem ser úteis para os Senhores quando procederem a trabalhos de reparação ou substituição. AUTODOC não se responsabiliza por qualquer perda, lesão, danificação de propriedade que ocorre durante o processo de reparação ou substituição devido a utilização incorreta ou interpretação errada da informação fornecida.

AUTODOC não se responsabiliza por qualquer possível erro ou falta de clareza contidos neste guia. A informação fornecida destina-se exclusivamente a fins de informação e não pode substituir as instruções de especialista.

AUTODOC não se responsabiliza pelo uso incorreto ou perigoso de equipamento, ferramentas e peças de automóvel. AUTODOC recomenda fortemente usar do máximo cuidado e observar as regras de segurança quando proceder a trabalhos de reparação ou substituição. Lembramos: o uso de peças de automóvel de qualidade inferior não garante o nível apropriado de segurança no trânsito.

© Copyright 2023 – Todos os conteúdos deste site, especialmente textos, fotografias e gráficos, estão sob a proteção do copyright. AUTODOC SE reserva todos os direitos, incluindo os direitos de reprodução, publicação, edição e tradução.