



Como mudar elevador de vidros da parte dianteira em **VW Golf 3** - guia de substituição

## TUTORIAL EM VÍDEO



### Importante!

Este procedimento de substituição pode ser usado para:

VW Golf III Hatchback (1H1) 1.9 TD,GTD, VW Golf III Hatchback (1H1) 1.9 TDI, VW Golf III Hatchback (1H1) 1.6, VW Golf III Hatchback (1H1) 1.8, VW Golf III Hatchback (1H1) 2.0, VW Golf III Hatchback (1H1) 2.0 GTI 16V, VW Golf III Hatchback (1H1) 1.4, VW Golf III Hatchback (1H1) 2.8 VR6, VW Vento (1H2) 1.9 D, VW Vento (1H2) 1.9 TD, VW Vento (1H2) 1.9 TDI, VW Vento (1H2) 1.4, VW Vento (1H2) 1.6, VW Vento (1H2) 1.8, VW Vento (1H2) 2.0, (+ 13)

Os passos podem variar ligeiramente dependendo do design do automóvel.

**SUBSTITUIÇÃO: ELEVADOR DE VIDROS – VW GOLF 3.  
FERRAMENTAS DE QUE IRÁ NECESSITAR:**



- Chave dinamométrica
- Chave de caixa n.º 10
- Chave de catraca
- Chave phillips
- Ferramentas para desmontar painel/plástico

**COMPRAR FERRAMENTAS**

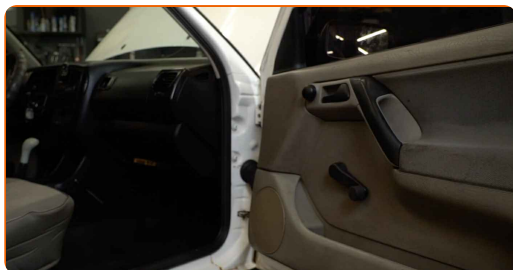
Substituição: elevador de vidros – VW Golf 3. AUTODOC recomenda:

- Todo o trabalho deve ser feito com o motor parado.

## SUBSTITUIÇÃO: ELEVADOR DE VIDROS – VW GOLF 3. SEQUÊNCIA RECOMENDADA DE PASSOS:

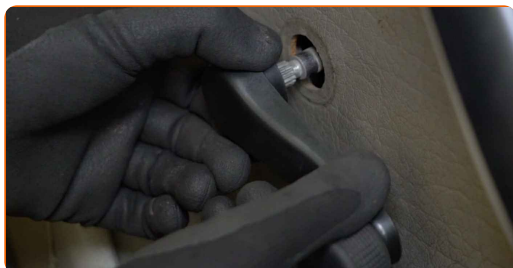
1

Abra a porta do carro.



2

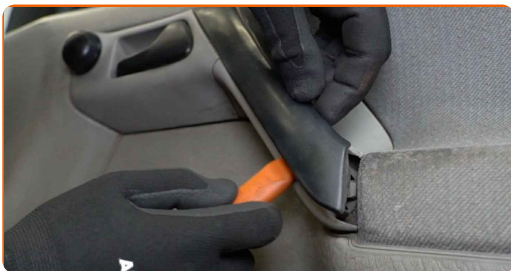
Desmonte a manivela do regulador da janela.



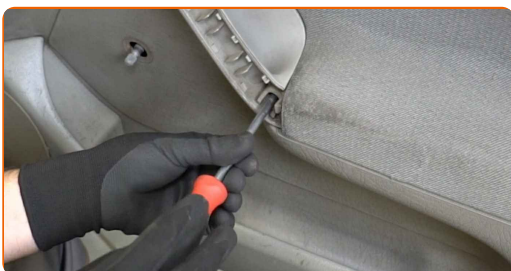
AUTODOC recomenda:

- Substituição: elevador de vidros – VW Golf 3. Não use força excessiva ao remover a peça, uma vez que isso poderá danificá-la.

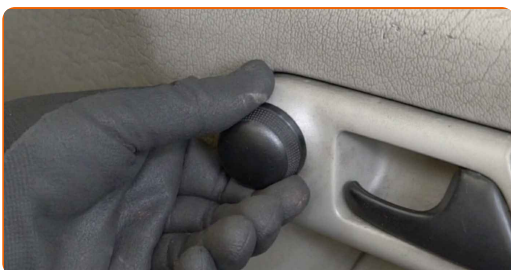
**3** Desmonte o painel de acabamento do puxador da porta. Utilize uma ferramenta de acabamento de plástico.



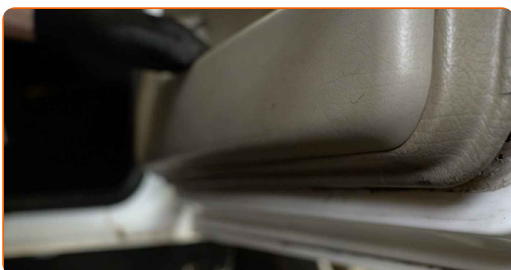
**4** Desparafuse os fixadores do puxador da porta. Use a chave Phillips.



**5** Desmonte a manivela de ajuste do espelho retrovisor.



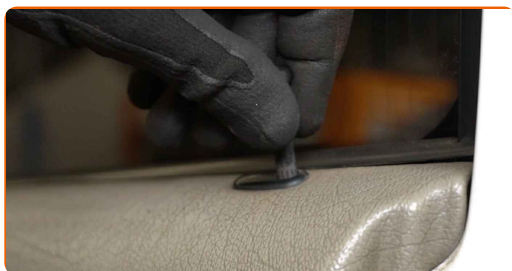
**6** Separe o painel da porta. Utilize uma ferramenta de acabamento de plástico.



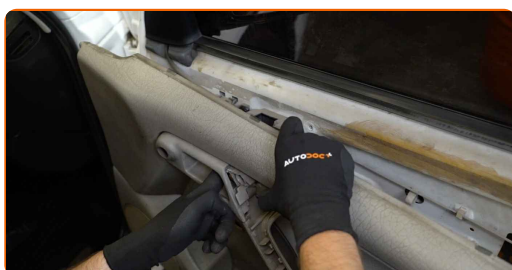
**Substituição: elevador de vidros – VW Golf 3. Conselho:**

- Não aplique força excessiva ao retirar a peça. Caso contrário, pode danificá-la.

**7** Desmonte o botão do fecho central.



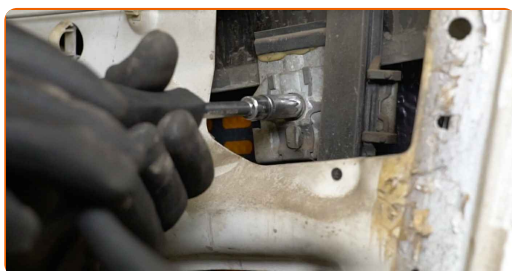
**8** Retire o painel da porta.



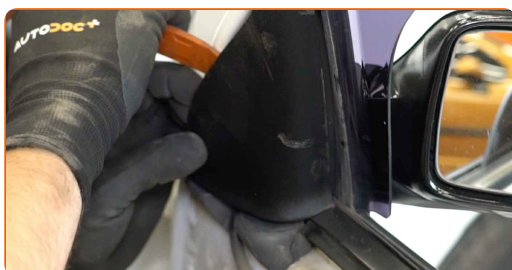
**AUTODOC recomenda:**

- Substituição: elevador de vidros – VW Golf 3. Para evitar danificar os fixadores durante a montagem, não utilize força excessiva.

**9** Desaparafuse os fixadores dos vidros das janelas. Use uma chave soquete nº 10. Use uma chave de catraca.



**10** Desprenda o painel de acabamento do espelho lateral.



11

Suba um pouco o vidro e retire-o.

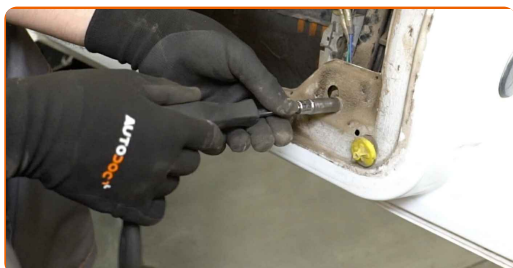


Substituição: elevador de vidros – VW Golf 3. Os profissionais recomendam:

- Para evitar ferimentos, segure o vidro quando o levantar.
- Não aplique força excessiva ao retirar a peça. Caso contrário, pode danificá-la.

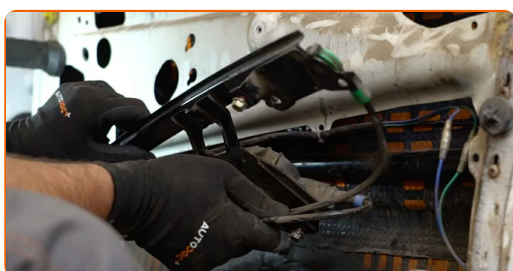
12

Desparafuse os fixadores do mecanismo do regulador da janela. Use uma chave soquete nº 10. Use uma chave de catraca.



13

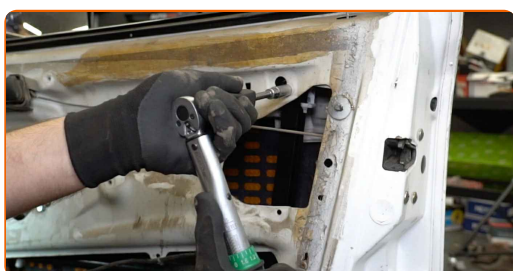
Remova o mecanismo regulador da janela.



**14** Instale o novo mecanismo regulador da janela.



**15** Aperte os fixadores do mecanismo do regulador da janela. Use uma chave soquete nº 10. Use uma chave de torque. Aperte-o para o torque de 10 Nm.



**16** Fixe a manivela do regulador da janela.



**17** Coloque o mecanismo do regulador da janela na posição totalmente rebaixada.



**18** Baixe o vidro da janela e monte-o no seu assento de montagem no mecanismo de elevação da janela.

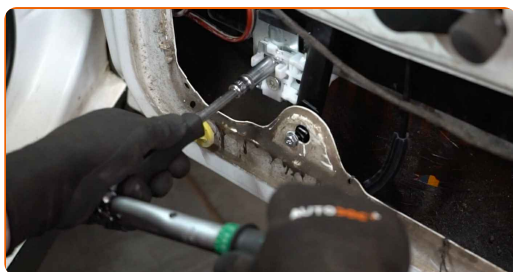




Substituição: elevador de vidros – VW Golf 3. Os especialistas da AUTODOC recomendam:

- Para evitar ferimentos, segure o vidro ao baixá-lo.
- Ao instalar, não aplique força excessiva para evitar que a peça fique danificada.

**19** Aperte os fixadores do vidro de janela. Use uma chave soquete nº 10. Use uma chave de torque. Aperte-o para o torque de 10 Nm.

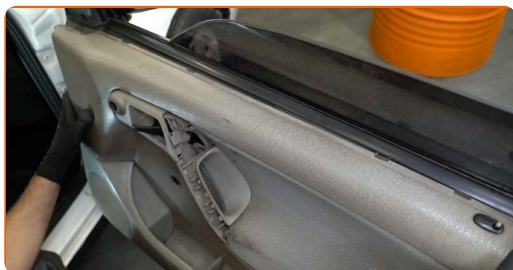


**20** Verifique se o mecanismo do regulador da janela funciona corretamente.



**21** Desmonte a manivela do regulador da janela.

**22** Volte a montar o painel da porta. Certifique-se que ouve um clique a indicar que está fixa no local.

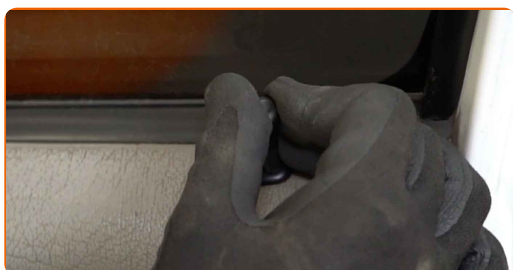


**AUTODOC recomenda:**

- Substituição: elevador de vidros – VW Golf 3. Não use força excessiva durante a montagem. Isso poderá danificar a peça.

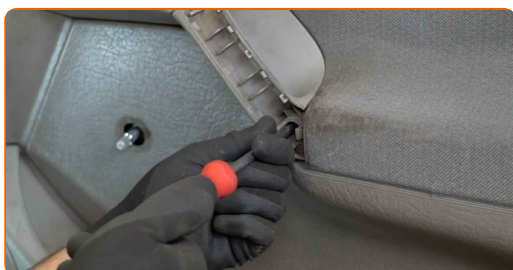
**23**

Fixe o botão do fecho central.



**24**

Aparafuse o fixador do puxador da porta. Use a chave Phillips.



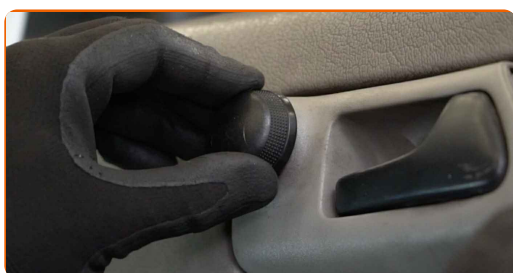
**25**

Junte o painel de acabamento do espelho lateral.



**26**

Fixe a manivela de ajuste do espelho retrovisor.



**27**

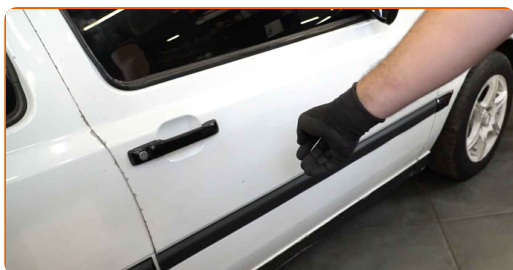
Fixe o painel de acabamento do puxador da porta.

**28**

Fixe a manivela do regulador da janela.

**29**

Feche a porta do carro.

**MUITO BEM!** **VER MAIS TUTORIAIS**

## AUTODOC – ALTA QUALIDADE E PEÇAS DE AUTOMÓVEIS A PREÇOS ACESSÍVEIS ONLINE

APLICATIVO MÓVEL AUTODOC: AGARRE ÓTIMAS OFERTAS E FAÇA COMPRAS CONVENIENTEMENTE



**+ AUTODOC**

GET IT ON  
**Google Play**

Download on the  
**App Store**

**Download**

**UMA ENORME SELEÇÃO DE PEÇAS DE REPOSIÇÃO PARA O SEU AUTOMÓVEL**

**COMPRE PEÇAS DE REPOSIÇÃO PARA VW**

**ELEVADOR DE VIDROS: UMA AMPLA SELEÇÃO**

**ESCOLHA AUTO PEÇAS PARA VW GOLF 3**

**ELEVADOR DE VIDROS PARA VW: COMPRE AGORA**

**ELEVADOR DE VIDROS PARA VW GOLF 3: AS MELHORES  
PROMOÇÕES & OFERTAS**

## **ⓘ DISCLAIMER (ISENÇÃO DE RESPONSABILIDADE):**

O documento contém apenas recomendações gerais que podem ser úteis para os Senhores quando procederem a trabalhos de reparação ou substituição. AUTODOC não se responsabiliza por qualquer perda, lesão, danificação de propriedade que ocorre durante o processo de reparação ou substituição devido a utilização incorreta ou interpretação errada da informação fornecida.

AUTODOC não se responsabiliza por qualquer possível erro ou falta de clareza contidos neste guia. A informação fornecida destina-se exclusivamente a fins de informação e não pode substituir as instruções de especialista.

AUTODOC não se responsabiliza pelo uso incorreto ou perigoso de equipamento, ferramentas e peças de automóvel. AUTODOC recomenda fortemente usar do máximo cuidado e observar as regras de segurança quando proceder a trabalhos de reparação ou substituição. Lembramos: o uso de peças de automóvel de qualidade inferior não garante o nível apropriado de segurança no trânsito.

© Copyright 2022 – Todos os conteúdos deste site, especialmente textos, fotografias e gráficos, estão sob a proteção do copyright. AUTODOC GmbH reserva todos os direitos, incluindo os direitos de reprodução, publicação, edição e tradução.