



Como mudar vela de
ignição em **Honda**
Insight ZE2_ZE3 - guia
de substituição

TUTORIAL EM VÍDEO

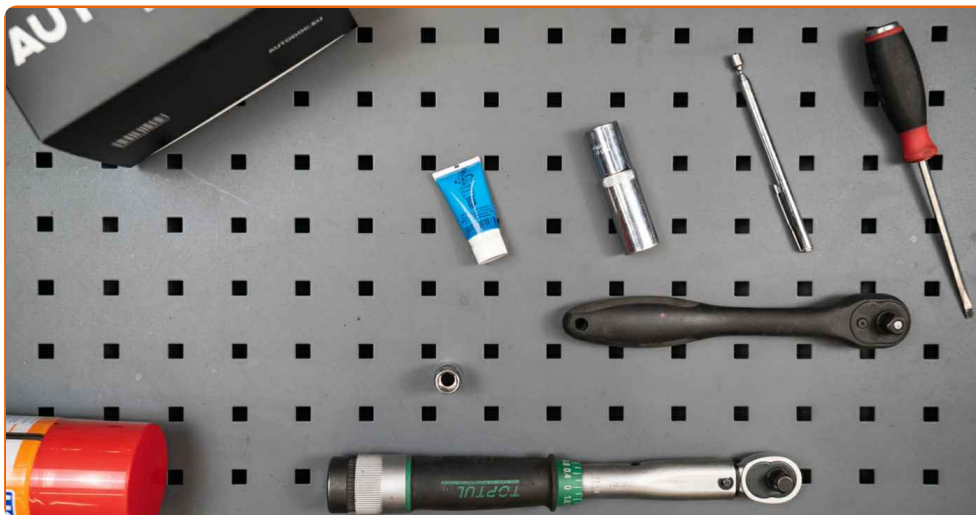


Importante!

Este procedimento de substituição pode ser usado para:
HONDA Jazz III Hatchback (GE_, GG_, GP_, ZA_) 1.3 HYBRID (GP1), HONDA CIVIC VIII três volumes (FD, FA) 1.3 Hybrid (FD3), HONDA CIVIC VIII três volumes (FD, FA) 1.3 Hybrid (FA3, FD3), HONDA INSIGHT (ZE_) 1.3 Hybrid (ZE28, ZE2)

Os passos podem variar ligeiramente dependendo do design do automóvel.

**SUBSTITUIÇÃO: VELA DE IGNIÇÃO – HONDA INSIGHT
ZE2_ZE3. FERRAMENTAS DE QUE IRÁ NECESSITAR:**



- Lubrificante antigripante de alta temperatura
- Chave de caixa n.º 10
- Chave de vela de ignição n.º 16
- Chave de catraca
- Chave dinamométrica
- Íman telescópico
- Chave De Fenda Plana
- Cobertura para guarda-lamas

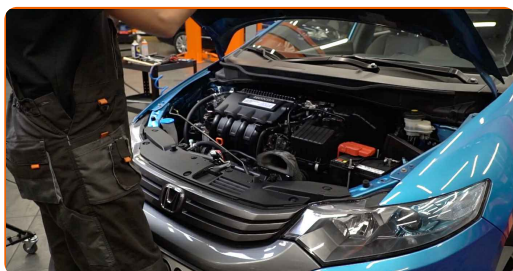
COMPRAR FERRAMENTAS

Substituição: vela de ignição – Honda Insight ZE2_ZE3. Os especialistas da AUTODOC recomendam:

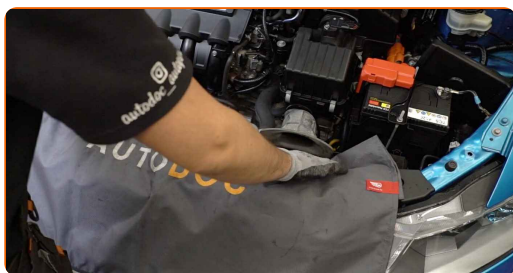
- O procedimento de substituição é o mesmo para todas as velas de ignição.
- Aviso! Desligue o motor antes de iniciar qualquer trabalho - Honda Insight ZE2_ZE3.

EFETUAR A SUBSTITUIÇÃO, NA SEGUINTE ORDEM:

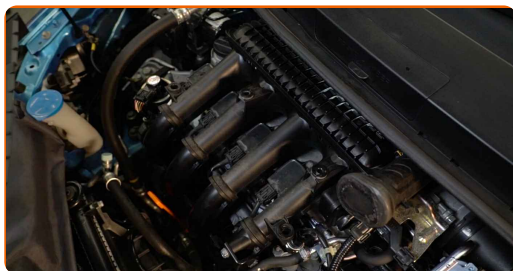
1 Abra o capô.



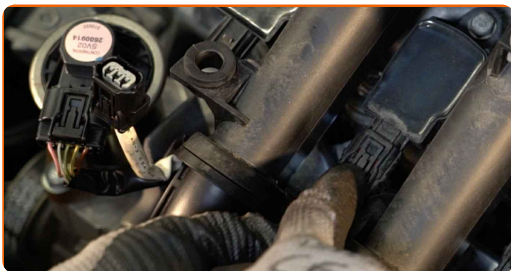
2 Use uma cobertura de proteção para prevenir a danificação da pintura e das peças plásticas do automóvel.



3 Remova a capa do motor.



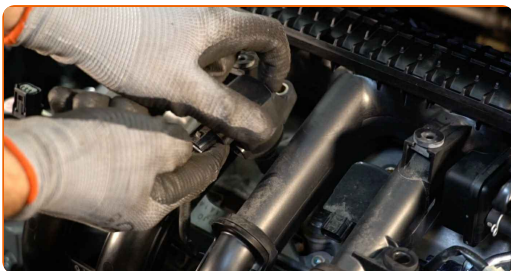
4 Desconecte os conectores das bobinas de ignição.



5 Desaperte os fixadores das bobinas de ignição. Use uma chave soquete nº 10. Use uma chave de catraca.



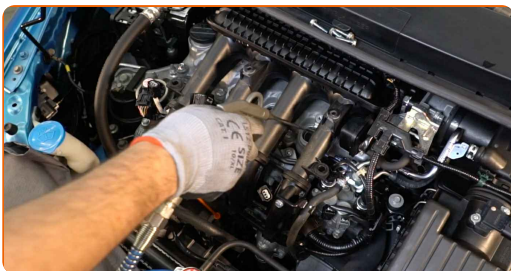
6 Retire as bobinas de ignição dos poços das velas de ignição.



Substituição: vela de ignição – Honda Insight ZE2_ZE3. AUTODOC recomenda:

- Recorde a sequência de passos de desmontagem da bobina de ignição.

7 Limpe a sujidade, poeira e detritos de dentro dos poços das velas de ignição.



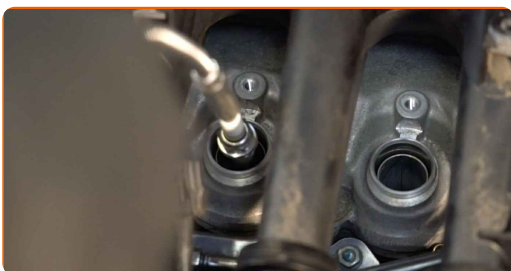
8

Desaperte as velas de ignição. Use o soquete da vela de ignição #16. Use uma chave de catraca.



9

Retire as velas de ignição. Use um íman telescópico.



10

Aplique uma camada fina de um lubrificante antigripante de alta temperatura específico às roscas das novas velas de ignição. Use uma chave de fenda plana.

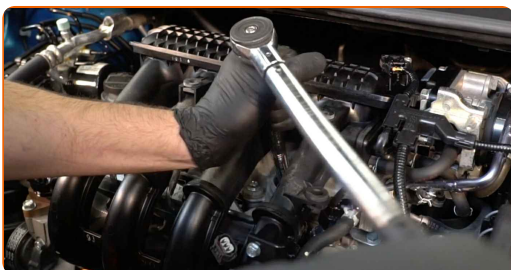
11

Instale as velas de ignição novas nos seus locais de montagem. Use o soquete da vela de ignição #16.



12

Aparafuse as novas velas de ignição e aperte-as. Use o soquete da vela de ignição #16. Use uma chave de torque. Aperte-o para o torque de 25 Nm.



Substituição: vela de ignição – Honda Insight ZE2_ZE3. Os profissionais recomendam:

- Não aperte as velas com força excessiva. Exceder o torque de aperto pode danificar a ligação de rosca.
- Tenha cuidado ao trabalhar com uma chave de velas. O seu enviesamento pode causar danos na ligação roscada.

- 13** Instale as bobinas de ignição nos poços das velas de ignição. Certifique-se que ouve um clique a indicar que está fixa no local.



AUTODOC recomenda:

- Substituição: vela de ignição – Honda Insight ZE2_ZE3. Siga os passos de montagem.

- 14** Apertar a fixação da bobina de ignição. Use uma chave soquete nº 10. Use uma chave de torque. Aperte-o para o torque de 8 Nm.



15

Ligue os conectores das bobinas de ignição.



16

Instale a capa do motor.



17

Ligue o motor por alguns minutos. Isso é necessário para garantir que o componente funcione corretamente.

18

Desligue o motor.

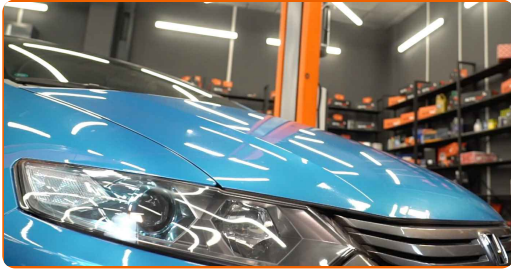
19

Remova a proteção do guarda-lamas.



20

Feche o capô.



MUITO BEM! 

VER MAIS TUTORIAIS

AUTODOC – ALTA QUALIDADE E PEÇAS DE AUTOMÓVEIS A PREÇOS ACESSÍVEIS ONLINE

APLICATIVO MÓVEL AUTODOC: AGARRE ÓTIMAS OFERTAS E FAÇA COMPRAS CONVENIENTEMENTE



+ AUTODOC

GET IT ON  **Google Play**

 **Download on the App Store**

Download

UMA ENORME SELEÇÃO DE PEÇAS DE REPOSIÇÃO PARA O SEU AUTOMÓVEL

COMPRE PEÇAS DE REPOSIÇÃO PARA HONDA

VELA DE IGNIÇÃO: UMA AMPLA SELEÇÃO

ESCOLHA AUTO PEÇAS PARA HONDA INSIGHT ZE2_ZE3

VELA DE IGNIÇÃO PARA HONDA: COMPRE AGORA

**VELA DE IGNIÇÃO PARA HONDA INSIGHT ZE2_ZE3: AS
MELHORES PROMOÇÕES & OFERTAS**

ⓘ DISCLAIMER (ISENÇÃO DE RESPONSABILIDADE):

O documento contém apenas recomendações gerais que podem ser úteis para os Senhores quando procederem a trabalhos de reparação ou substituição. AUTODOC não se responsabiliza por qualquer perda, lesão, danificação de propriedade que ocorre durante o processo de reparação ou substituição devido a utilização incorreta ou interpretação errada da informação fornecida.

AUTODOC não se responsabiliza por qualquer possível erro ou falta de clareza contidos neste guia. A informação fornecida destina-se exclusivamente a fins de informação e não pode substituir as instruções de especialista.

AUTODOC não se responsabiliza pelo uso incorreto ou perigoso de equipamento, ferramentas e peças de automóvel. AUTODOC recomenda fortemente usar do máximo cuidado e observar as regras de segurança quando proceder a trabalhos de reparação ou substituição. Lembramos: o uso de peças de automóvel de qualidade inferior não garante o nível apropriado de segurança no trânsito.

© Copyright 2023 – Todos os conteúdos deste site, especialmente textos, fotografias e gráficos, estão sob a proteção do copyright. AUTODOC SE reserva todos os direitos, incluindo os direitos de reprodução, publicação, edição e tradução.