



Como mudar terminal de
direção em **Honda**
Insight ZE2_ZE3 - guia
de substituição

TUTORIAL EM VÍDEO

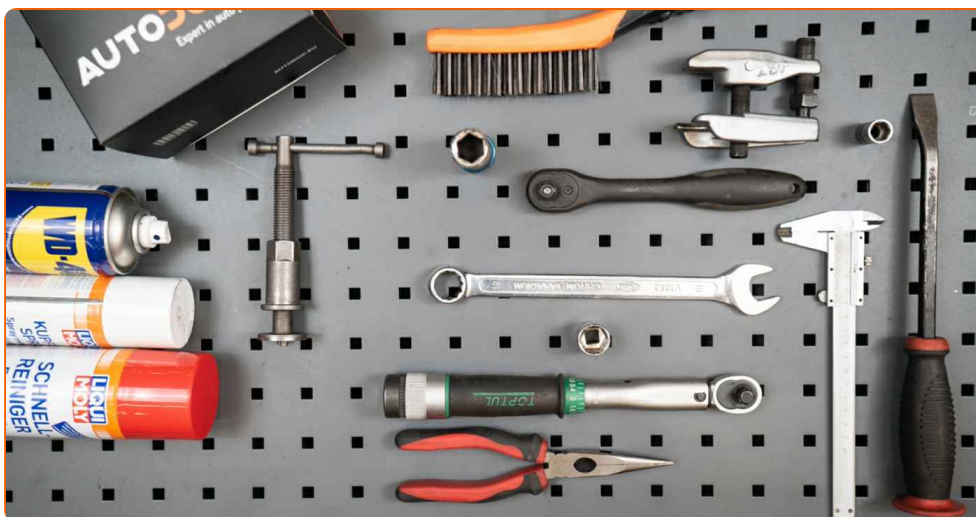


Importante!

Este procedimento de substituição pode ser usado para:
HONDA Jazz Hatchback (GE, GG, GP, ZA) 1.3 HYBRID (GP1), HONDA Jazz Hatchback (GE, GG, GP, ZA) 1.4, HONDA Jazz Hatchback (GE, GG, GP, ZA) 1.3 i, HONDA Jazz Hatchback (GE, GG, GP, ZA) 1.2, HONDA Insight II Hatchback (ZE) 1.3 Hybrid (ZE28, ZE2), HONDA City Sedan (GM2, GM3) 1.4 i-V TEC

Os passos podem variar ligeiramente dependendo do design do automóvel.

SUBSTITUIÇÃO: TERMINAL DE DIREÇÃO – HONDA INSIGHT ZE2_ZE3. FERRAMENTAS DE QUE PODERÁ NECESSITAR:



- Escova de Arame
- Spray WD-40
- Produto de limpeza para travões
- Massa de cobre
- Chave Combinada nº 19
- Chave de caixa n.º 17
- Soquete de impacto para roda nº 19
- Chave de catraca
- Chave dinamométrica
- Alicates de bico redondo
- Paquímetro
- Vira-macho
- Extrator de articulação esférica
- Pé-de-cabra
- Calço de roda

COMPRAR FERRAMENTAS

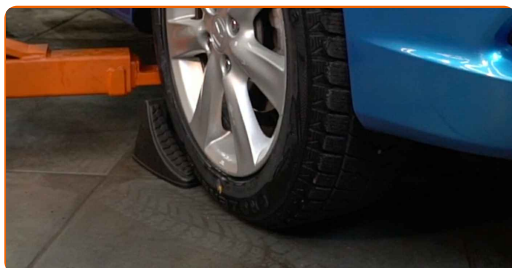
Substituição: terminal de direção – Honda Insight ZE2_ZE3. AUTODOC recomenda:

- Substitua os terminais de direção em pares.
- O procedimento de substituição é idêntico para os terminais direito e esquerdo de direção.
- Todo o trabalho deve ser feito com o motor parado.

SUBSTITUIÇÃO: TERMINAL DE DIREÇÃO – HONDA INSIGHT ZE2_ZE3. SEQUÊNCIA RECOMENDADA DE PASSOS:

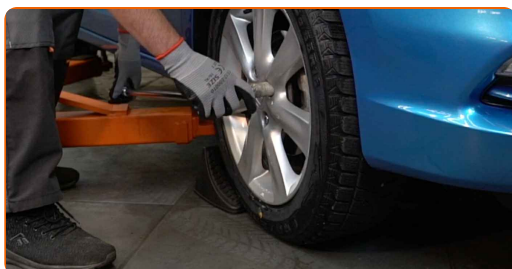
1

Fixe as rodas com os calços.



2

Solte os parafusos de montagem das rodas. Use o soquete de impacto para roda #19.



3

Elevar a parte dianteira do carro e fixar em suportes.



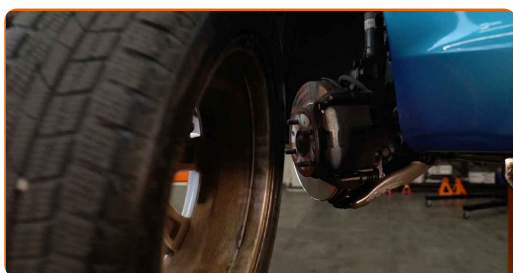
4 Desaperte os parafusos da roda.



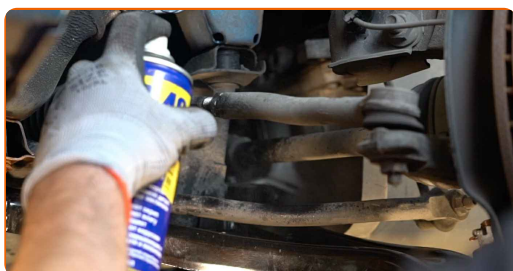
Substituição: terminal de direção – Honda Insight ZE2_ZE3. Conselho:

- Para evitar uma lesão, segure a roda ao desapertar os parafusos.

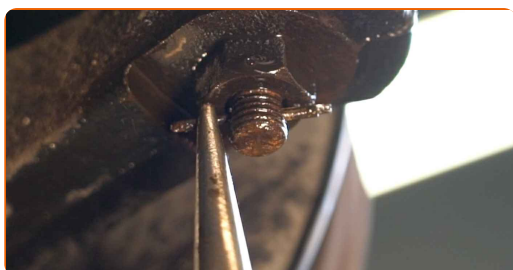
5 Retire a roda.



6 Limpe o elemento de fixação que conecta o terminal de direção à manga de eixo. Use uma escova metálica. Use spray WD-40.



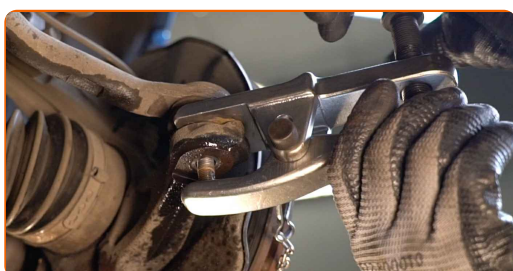
7 Remover o contrapino de fixação do terminal de direção. Utilize um pé-de-cabra. Use alicates de ponta arredondada.



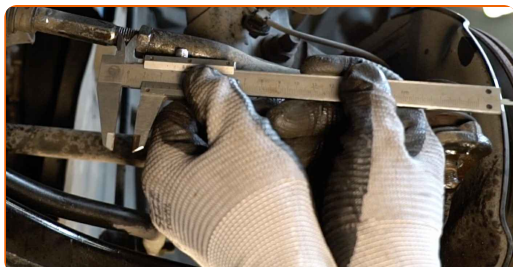
- 8** Desenrosque a extremidade da porca de fixação da manga de eixo. Use uma chave soquete nº 17. Use uma chave de tarraxa.



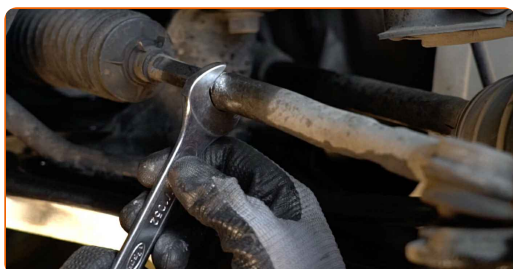
- 9** Desconecte o terminal de direção da manga de eixo. Use um extrator de articulação esférica.



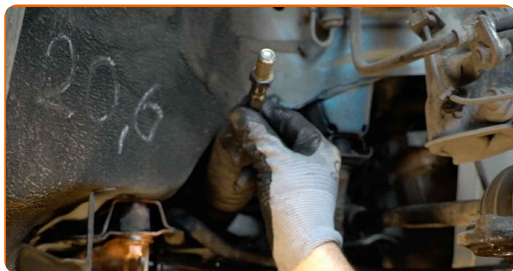
- 10** Ao desinstalar, marcar ou medir a posição precisa da articulação esférica na barra de direção, ou contar o número de voltas para evitar posteriormente o desalinhamento. Use um paquímetro.



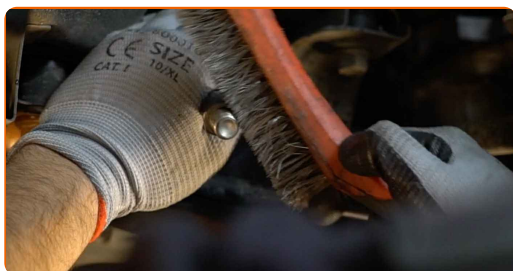
- 11** Solte a porca de bloqueio que prende o terminal de direção à barra de direção. Use uma chave combinada nº 19.



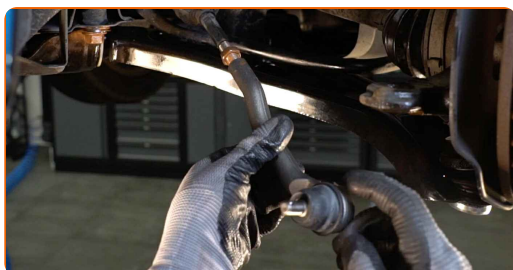
12 Desaparafuse a extremidade da barra de direção.



13 Limpe os assentos de montagem do terminal da direção. Use uma escova metálica. Use spray WD-40.



14 Aparafusar um novo terminal de direção.

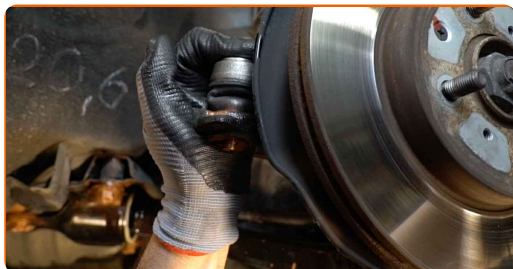


Substituição: terminal de direção – Honda Insight ZE2_ZE3. Os especialistas da AUTODOC recomendam:

- Ao instalar o terminal da barra de direção lembre-se de fazer o mesmo número de voltas ou deixar o mesmo comprimento da exposição do fio segundo as suas medições.

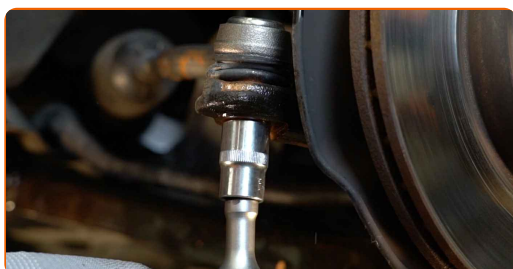
15

Conecte a extremidade do terminal de direção à manga de eixo.



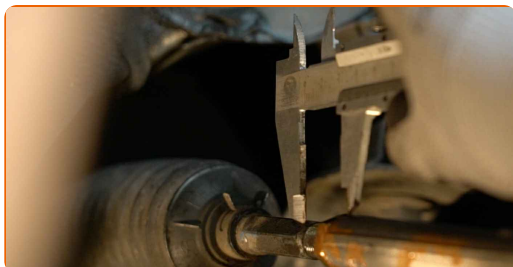
16

Aparafuse a porca de fixação que liga o terminal de direção à manga do eixo. Use uma chave soquete n° 17. Use uma chave de catraca.



17

Ao desinstalar, marcar ou medir a posição precisa da articulação esférica na barra de direção, ou contar o número de voltas para evitar posteriormente o desalinhamento. Use um paquímetro.



18

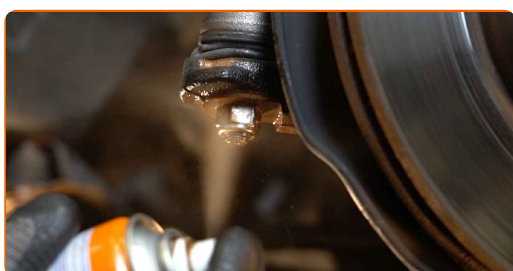
Apertar a porca de bloqueio do terminal de direção. Use uma chave combinada n° 19. Use uma chave de torque. Aperte-o para o torque de 44 Nm.



- 19** Aperte a porca de fixação conectada ao terminal de direção à manga de eixo. Use uma chave soquete nº 17. Use uma chave de torque. Aperte-o para o torque de 43 Nm.



- 20** Trate a porca de fixação conectada ao terminal de direção à manga de eixo. Use massa de cobre.



- 21** Trate a superfície onde o disco de travão entra em contacto com o aro da roda. Use massa de cobre.



- 22** Limpe a superfície do disco de travão. Utilize um produto de limpeza para travões.



AUTODOC recomenda:

- Substituição: terminal de direção – Honda Insight ZE2_ZE3. Depois de aplicar o spray, espere alguns minutos.

23

Instale a roda.

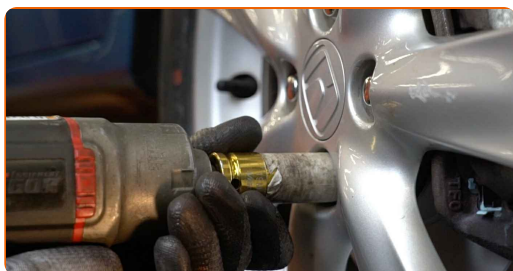


Substituição: terminal de direção – Honda Insight ZE2_ZE3. Conselho da AUTODOC:

- Para evitar lesões, segure a roda quando apertar os parafusos de fixação.

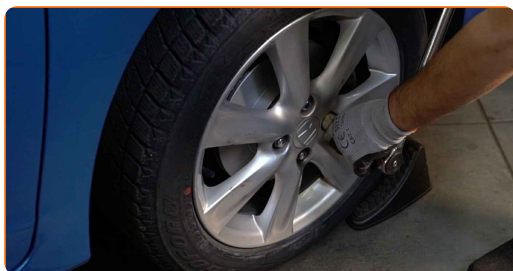
24

Aperte os parafusos da roda. Use o soquete de impacto para roda #19.



25

Baixar o carro e trabalhar em ordem transversal, apertar os parafusos das rodas. Use o soquete de impacto para roda #19. Use uma chave de torque. Aperte-o para o torque de 108 Nm.

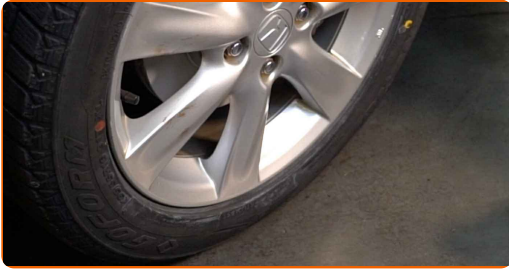


Substituição: terminal de direção – Honda Insight ZE2_ZE3. Conselho de especialistas da AUTODOC:

- Verifique e ajuste o alinhamento das rodas, se necessário.

26

Retire os macacos e calços.



MUITO BEM! 

VER MAIS TUTORIAIS

AUTODOC – ALTA QUALIDADE E PEÇAS DE AUTOMÓVEIS A PREÇOS ACESSÍVEIS ONLINE

APLICATIVO MÓVEL AUTODOC: AGARRE ÓTIMAS OFERTAS E FAÇA COMPRAS CONVENIENTEMENTE



+ AUTODOC

GET IT ON
Google Play

Download on the
App Store

Download

UMA ENORME SELEÇÃO DE PEÇAS DE REPOSIÇÃO PARA O SEU AUTOMÓVEL

COMPRE PEÇAS DE REPOSIÇÃO PARA HONDA

TERMINAL DE DIREÇÃO: UMA AMPLA SELEÇÃO

ESCOLHA AUTO PEÇAS PARA HONDA INSIGHT ZE2_ZE3

TERMINAL DE DIREÇÃO PARA HONDA: COMPRE AGORA

**TERMINAL DE DIREÇÃO PARA HONDA INSIGHT ZE2_ZE3:
AS MELHORES PROMOÇÕES & OFERTAS**

ⓘ DISCLAIMER (ISENÇÃO DE RESPONSABILIDADE):

O documento contém apenas recomendações gerais que podem ser úteis para os Senhores quando procederem a trabalhos de reparação ou substituição. AUTODOC não se responsabiliza por qualquer perda, lesão, danificação de propriedade que ocorre durante o processo de reparação ou substituição devido a utilização incorreta ou interpretação errada da informação fornecida.

AUTODOC não se responsabiliza por qualquer possível erro ou falta de clareza contidos neste guia. A informação fornecida destina-se exclusivamente a fins de informação e não pode substituir as instruções de especialista.

AUTODOC não se responsabiliza pelo uso incorreto ou perigoso de equipamento, ferramentas e peças de automóvel. AUTODOC recomenda fortemente usar do máximo cuidado e observar as regras de segurança quando proceder a trabalhos de reparação ou substituição. Lembramos: o uso de peças de automóvel de qualidade inferior não garante o nível apropriado de segurança no trânsito.

© Copyright 2022 – Todos os conteúdos deste site, especialmente textos, fotografias e gráficos, estão sob a proteção do copyright. AUTODOC GmbH reserva todos os direitos, incluindo os direitos de reprodução, publicação, edição e tradução.