



Como mudar sensor ABS  
da parte dianteira em  
**VW Golf 4** - guia de  
substituição

## TUTORIAL EM VÍDEO



### **Importante!**

Este procedimento de substituição pode ser usado para:

VW PASSAT (3A2, 35I) 2.0, VW PASSAT (3A2, 35I) 1.9 TD, VW PASSAT (3A2, 35I) 1.9 TDI, VW PASSAT (3A2, 35I) 1.8, VW PASSAT (3A2, 35I) 2.8 VR6, VW GOLF III (1H1) 1.9 D, VW GOLF III (1H1) 1.9 TD,GTD, VW GOLF III (1H1) 1.9 TDI, VW GOLF III (1H1) 1.4, VW GOLF III (1H1) 1.6, VW GOLF III (1H1) 1.8, VW GOLF III (1H1) 1.8 Syncro, VW GOLF III (1H1) 2.0, VW GOLF III (1H1) 2.0 GTI 16V, VW GOLF III (1H1) 2.8 VR6, (+ 183)

Os passos podem variar ligeiramente dependendo do design do automóvel.

**SUBSTITUIÇÃO: SENSOR ABS – VW GOLF 4.  
FERRAMENTAS DE QUE PODERÁ NECESSITAR:**



- Escova de Arame
- Escova de limpeza de nylon
- Spray WD-40
- Produto de limpeza para travões
- Spray eletrónico
- Massa de cobre
- Massa polivalente
- Chave dinamométrica
- Ponta de Torx T30
- Ponta hexagonal n.º H5
- Ponta hexagonal n.º H7
- Soquete de impacto para roda nº 17
- Chave de catraca
- Chave de fenda plana
- Punção de arrombar
- Vira-macho
- Martelo
- Pé-de-cabra
- Calço de roda

**COMPRAR FERRAMENTAS**

Substituição: sensor ABS – VW Golf 4. Conselho da AUTODOC:

- Todo o trabalho deve ser feito com o motor parado.

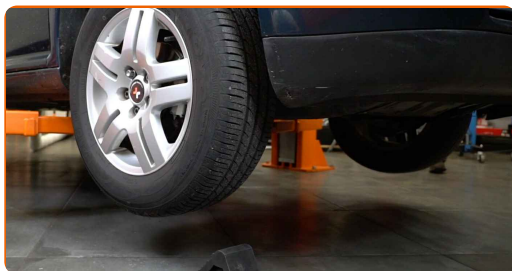
**SUBSTITUIÇÃO: SENSOR ABS – VW GOLF 4. SIGA OS SEGUINTESS PASSOS:**

**1** Fixe as rodas com os calços.

**2** Solte os parafusos de montagem das rodas. Use o soquete de impacto para roda #17.



**3** Elevar a parte dianteira do carro e fixar em suportes.



**4** Desaperte os parafusos da roda.



**AUTODOC recomenda:**

- **Aviso!** Para evitar lesões, deve segurar a roda enquanto desenrosca os parafusos de fixação. VW Golf 4

**5**

Retire a roda.



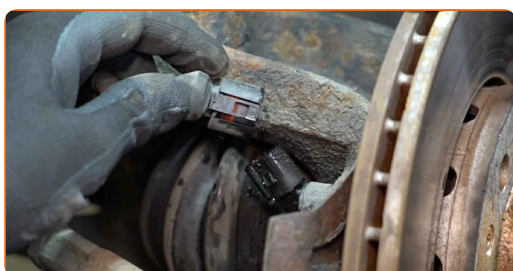
**6**

Limpe o elemento fixador do sensor ABS. Utilize a escova de limpeza de nylon. Use spray WD-40.



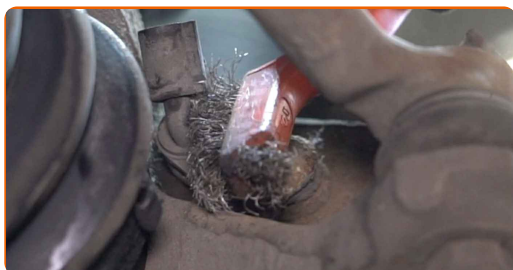
**7**

Separe o conector do sensor ABS. Use uma chave de fenda plana.



**8**

Limpe o elemento fixador do sensor ABS. Use uma escova metálica. Use spray WD-40.



9

Desaparafuse o elemento fixador do sensor ABS. Use HEX n.º H5. Use uma chave de catraca.



10

Remova as tampas anti poeira dos pinos de guia da pinça do travão. Utilize um pé-de-cabra.



11

Desaparafuse os fixadores da pinça de travão. Use HEX n.º H7. Use uma chave de catraca. Use uma chave de tarraxa.



12

Afaste as pastilhas de travão. Utilize um pé-de-cabra.



13

Retire a pinça de travão.



Substituição: sensor ABS – VW Golf 4. Os profissionais recomendam:

- Prenda a pinça à suspensão ou à estrutura com um fio sem desligar da mangueira de travão para evitar a despressurização do sistema de travagem.
- Certifique-se de que a pinça de travão não está solta na mangueira do travão.
- Não pressione o pedal do travão depois de a pinça do travão ter sido removida. Como resultado, o pistão pode sair do cilindro de travão, e pode ocorrer a fuga de fluido de travão e a despressurização do sistema.
- Verifique o suporte da pinça do travão, os pinos-guia da pinça do travão e os foles. Limpe-os. Substitua, se necessário.

14

Limpe o fixador do disco de travão. Use uma escova metálica. Use spray WD-40.



15

Desaperte a fixação do disco de travão. Use Torx T30. Use uma chave de catraca.



16

Remova o disco de travão.



17

Desconecte o sensor ABS. Use um saca-pino. Use um martelo. Utilize um pé-de-cabra.



18

Limpe o assento de montagem do sensor de ABS. Use uma escova metálica. Use spray WD-40.





**19** Trate o fixador do sensor de ABS. Use um lubrificante multiusos.



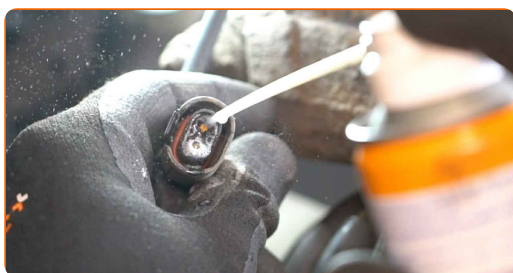
**20** Ligue o sensor ABS.



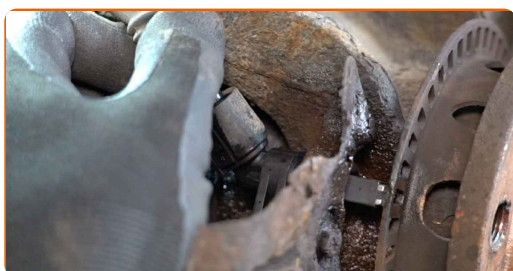
**21** Aperte o fixador que liga o sensor de ABS ao manga de eixo. Use HEX n.º H5. Use uma chave de torque. Aperte-o para o torque de 6 Nm.



**22** Trate do conector do sensor de ABS. Use graxa dielétrica.



**23** Junte o conetor do sensor ABS.



24

Limpe o cubo. Use uma escova metálica. Trate a superfície de contacto. Use massa de cobre.



25

Instale o disco de travão.



26

Aperte a fixação do disco de travão. Use Torx T30. Use uma chave de torque. Aperte-o para o torque de 6 Nm.



27

Instale a pinça do travão e fixe-o. Use HEX n.º H7. Use uma chave de torque. Aperte-o para o torque de 30 Nm.



**28** Instale as tampas nos calços dos pinos guia da pinça do travão.



**29** Limpe o local de montagem do aro do pneu. Use uma escova metálica.



**30** Trate a superfície onde o disco de travão entra em contacto com o aro da roda. Use massa de cobre.



**31** Limpe a superfície do disco de travão. Utilize um produto de limpeza para travões.



**AUTODOC recomenda:**

- Substituição: sensor ABS – VW Golf 4. Depois de aplicar o spray, espere alguns minutos.

**32** Instale a roda.



**AUTODOC recomenda:**

- **Aviso!** Para evitar lesões, deve segurar a roda enquanto enrosca os parafusos de fixação do automóvel. VW Golf 4

**33** Aperte os parafusos da roda. Use o soquete de impacto para roda #17.



**34** Baixar o carro e trabalhar em ordem transversal, apertar os parafusos das rodas. Use o soquete de impacto para roda #17. Use uma chave de torque. Aperte-o para o torque de 120 Nm.



35

Retire os macacos e calços.



**MUITO BEM!** 

**VER MAIS TUTORIAIS**

## **AUTODOC – ALTA QUALIDADE E PEÇAS DE AUTOMÓVEIS A PREÇOS ACESSÍVEIS ONLINE**

**APLICATIVO MÓVEL AUTODOC: AGARRE ÓTIMAS OFERTAS E FAÇA COMPRAS CONVENIENTEMENTE**



**+ AUTODOC**

GET IT ON  
**Google Play**

Download on the  
**App Store**

**Download**

**UMA ENORME SELEÇÃO DE PEÇAS DE REPOSIÇÃO PARA O SEU AUTOMÓVEL**

**COMPRE PEÇAS DE REPOSIÇÃO PARA VW**

**SENSOR ABS: UMA AMPLA SELEÇÃO**

**ESCOLHA AUTO PEÇAS PARA VW GOLF 4**

**SENSOR ABS PARA VW: COMPRE AGORA**

**SENSOR ABS PARA VW GOLF 4: AS MELHORES  
PROMOÇÕES & OFERTAS**

## **ⓘ DISCLAIMER (ISENÇÃO DE RESPONSABILIDADE):**

O documento contém apenas recomendações gerais que podem ser úteis para os Senhores quando procederem a trabalhos de reparação ou substituição. AUTODOC não se responsabiliza por qualquer perda, lesão, danificação de propriedade que ocorre durante o processo de reparação ou substituição devido a utilização incorreta ou interpretação errada da informação fornecida.

AUTODOC não se responsabiliza por qualquer possível erro ou falta de clareza contidos neste guia. A informação fornecida destina-se exclusivamente a fins de informação e não pode substituir as instruções de especialista.

AUTODOC não se responsabiliza pelo uso incorreto ou perigoso de equipamento, ferramentas e peças de automóvel. AUTODOC recomenda fortemente usar do máximo cuidado e observar as regras de segurança quando proceder a trabalhos de reparação ou substituição. Lembramos: o uso de peças de automóvel de qualidade inferior não garante o nível apropriado de segurança no trânsito.

© Copyright 2023 – Todos os conteúdos deste site, especialmente textos, fotografias e gráficos, estão sob a proteção do copyright. AUTODOC SE reserva todos os direitos, incluindo os direitos de reprodução, publicação, edição e tradução.