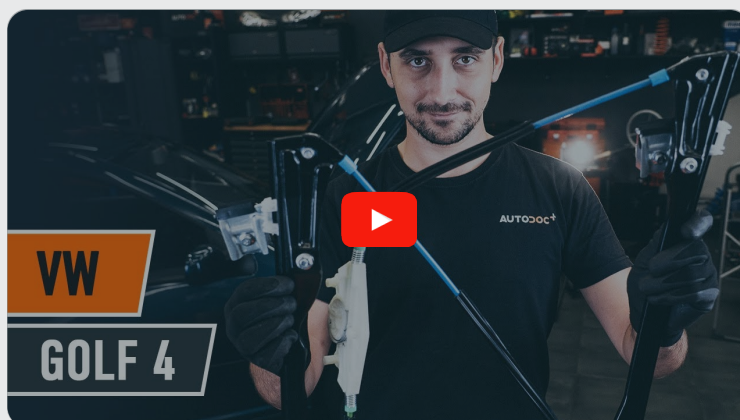




Como mudar elevador de vidros da parte dianteira em **VW Golf 4** - guia de substituição

TUTORIAL EM VÍDEO



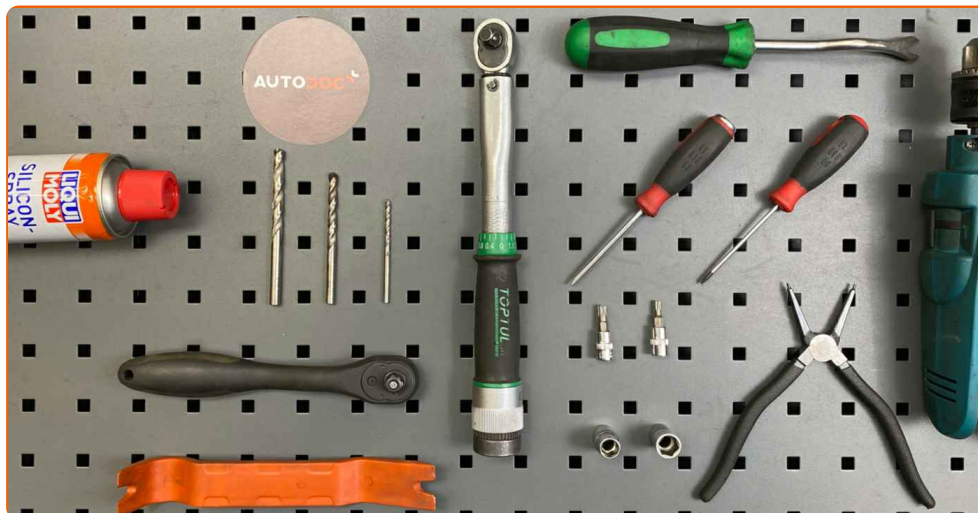
Importante!

Este procedimento de substituição pode ser usado para:

VW Golf IV Hatchback (1J1) 1.9 TDI, VW Golf IV Hatchback (1J1) 1.6, VW Golf IV Hatchback (1J1) 1.9 SDI, VW Golf IV Hatchback (1J1) 1.4 16V, VW Golf IV Hatchback (1J1) 1.8, VW Golf IV Hatchback (1J1) 1.8 T, VW Golf IV Hatchback (1J1) 2.3 V5, VW Golf IV Hatchback (1J1) 1.9 TDI 4motion, VW Golf IV Hatchback (1J1) 1.8 4motion, VW Bora Sedan (1J2) 1.6, VW Bora Sedan (1J2) 2.0, VW Bora Sedan (1J2) 2.3 V5, VW Bora Sedan (1J2) 1.9 TDI, VW Bora Sedan (1J2) 1.8, VW Bora Sedan (1J2) 1.4 16V, (+ 45)

Os passos podem variar ligeiramente dependendo do design do automóvel.

**SUBSTITUIÇÃO: ELEVADOR DE VIDROS – VW GOLF 4.
LISTA DAS FERRAMENTAS DE QUE IRÁ NECESSITAR:**



- Lubrificante de silicone
- Chave dinamométrica
- Chave de caixa n.º 10
- Chave de caixa n.º 13
- Ponta de Torx T20
- Ponta de Torx T30
- Chave de catraca
- Chave de fenda plana
- Chave phillips
- Alicates de bico redondo
- Jogo de brocas
- Berbequim
- Ferramentas para desmontar painel/plástico
- Ferramenta de remoção do clipe

COMPRAR FERRAMENTAS

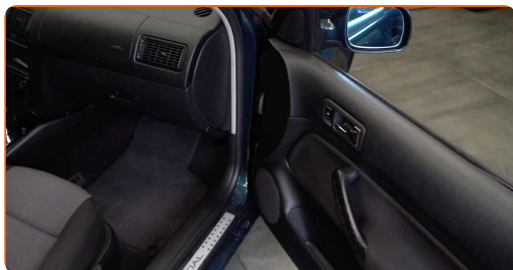
Substituição: elevador de vidros – VW Golf 4. Conselho da AUTODOC:

- Todo o trabalho deve ser feito com o motor parado.

SUBSTITUIÇÃO: ELEVADOR DE VIDROS – VW GOLF 4. UTILIZE O SEGUINTE PROCEDIMENTO:

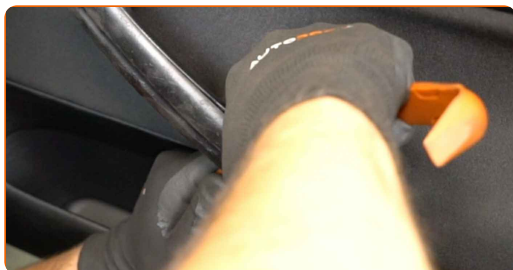
1

Abra a porta do carro.



2

Desmonte o painel de acabamento do puxador da porta. Utilize uma ferramenta de acabamento de plástico.



AUTODOC recomenda:

- Substituição: elevador de vidros – VW Golf 4. Para evitar danificar a peça ao retirá-la, não utilize força excessiva.

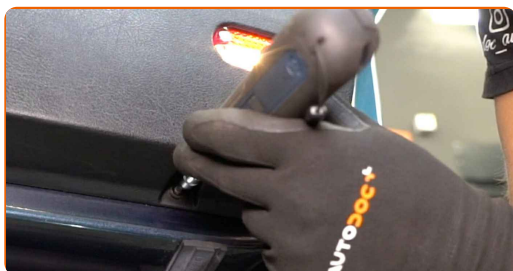
3

Desparafuse os fixadores do painel da porta. Use a chave Phillips.



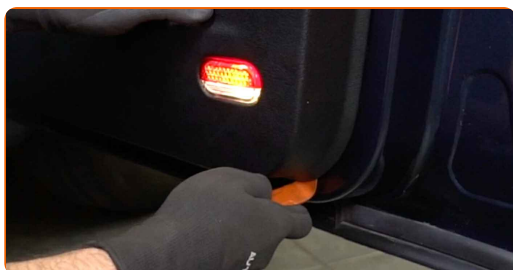
4

Desparafuse os fixadores inferiores do painel da porta. Use Torx T20. Use uma chave de catraca.



5

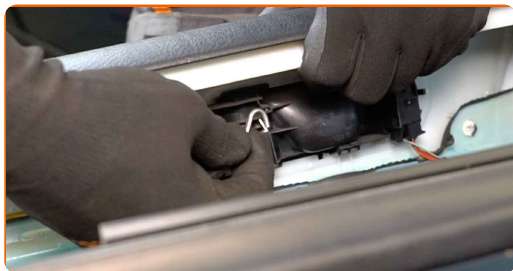
Sepe o painel da porta. Utilize uma ferramenta de acabamento de plástico.



AUTODOC recomenda:

- Substituição: elevador de vidros – VW Golf 4. Não use força excessiva ao remover a peça, uma vez que isso poderá danificá-la.

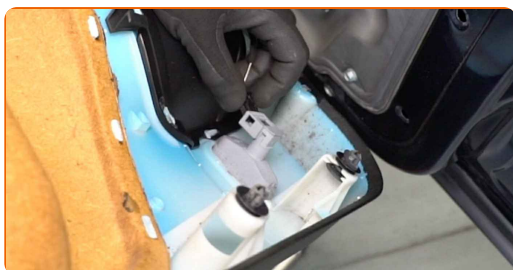
6 Separe o cabo do atuador da fechadura da porta.



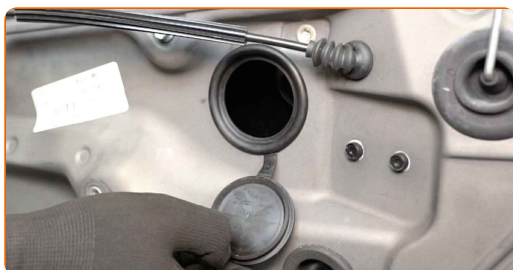
7 Separe o conector da fechadura da porta.



8 Retire o conector da lâmpada.



9 Retire as coberturas dos fixadores dos elevadores das janelas.



10 Desaparafuse os fixadores dos vidros das janelas. Use uma chave soquete nº 10. Use uma chave de catraca.



11

Desmonte o suporte do painel da porta. Use uma chave de fenda plana.



12

Suba um pouco o vidro e retire-o.

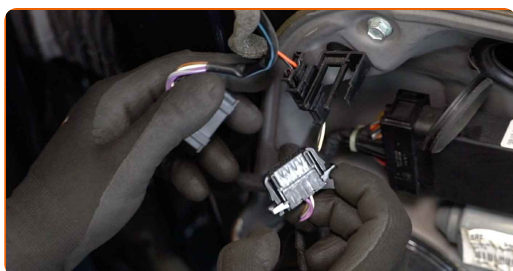


AUTODOC recomenda:

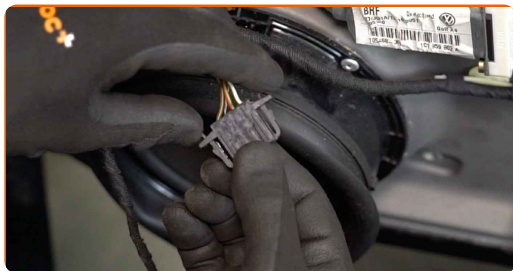
- Para evitar ferimentos, segure o vidro quando o levantar.
- Substituição: elevador de vidros – VW Golf 4. Para evitar danificar a peça ao retirá-la, não utilize força excessiva.

13

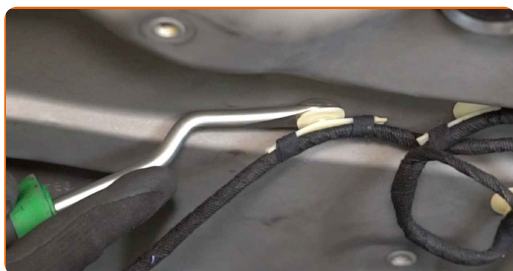
Desmonte os conectores do módulo interruptor da janela.



14 Desligue o cabo do altifalante.



15 Desmonte a cablagem do vidro elétrico. Use uma ferramenta de remoção de clipe.



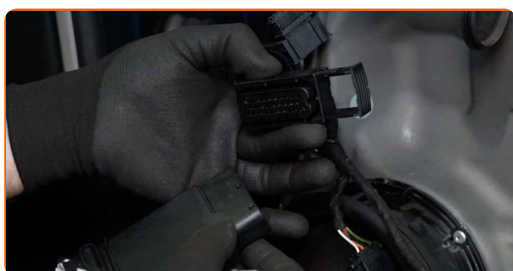
16 Desaparafuse os elementos de fixação do motor da janela elétrica. Use Torx T30. Use uma chave de catraca.



17 Remova o motor da janela elétrica.

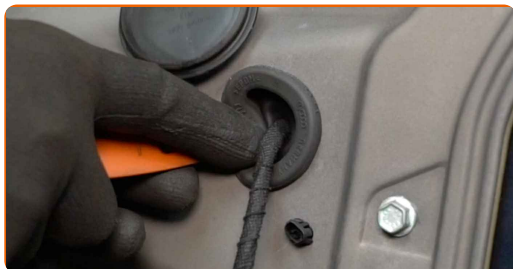


18 Desmonte o conector do vidro elétrico.



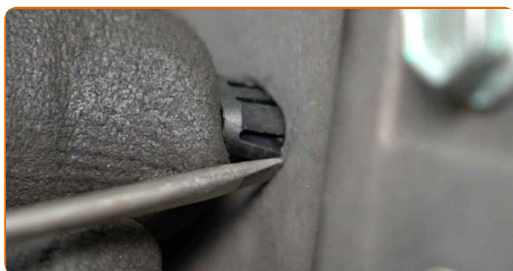
19

Remova as tampas do painel da porta. Utilize uma ferramenta de acabamento de plástico.



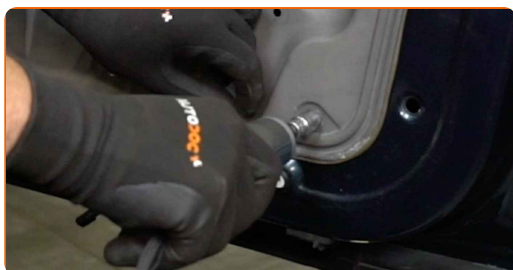
20

Remova os cliques das tampas do painel da porta. Use uma chave de fenda plana.



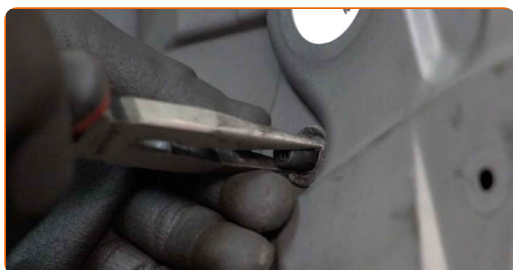
21

Desparafuse os fixadores do painel da porta. Use uma chave soquete nº 10. Use uma chave de catraca.



22

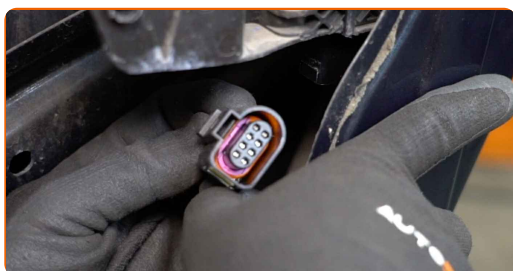
Aperte os cliques e retire o mecanismo regulador da janela. Use alicates de ponta arredondada.



- 23** Remova o painel da porta juntamente com a ligação do regulador da janela. Utilize uma ferramenta de acabamento de plástico.



- 24** Desmonte o conector do módulo de fecho central da porta.



- 25** Perfure os rebites da ligação do elevador de vidro. Utilize um jogo de brocas. Utilize um berbequim.



- 26** Remova o mecanismo regulador da janela.



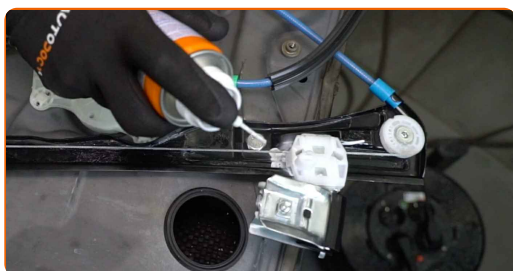
- 27** Instale o novo mecanismo regulador da janela.



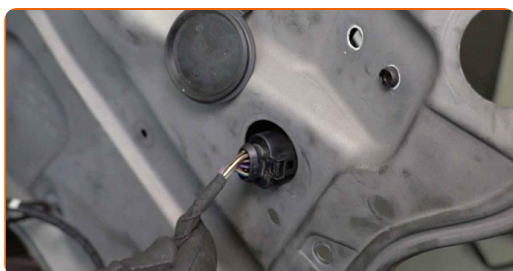
- 28** Aperte os fixadores do mecanismo do regulador da janela. Use uma chave soquete nº 13. Use uma chave de torque. Aperte-o para o torque de 11 Nm.



- 29** Trate da engrenagem de acionamento do elevador do vidro. Utilize um lubrificante de silicone.



- 30** Fixe o conector do módulo de fecho central da porta.



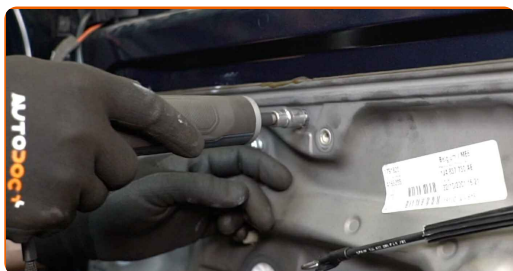
- 31** Instale o painel da porta juntamente com a ligação do regulador da janela.



- 32** Fixe a engrenagem de acionamento do regulador da janela.

33

Aparafuse os fixadores do painel da porta. Use uma chave soquete nº 10. Use uma chave de catraca.

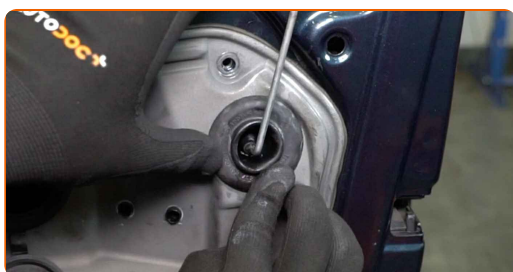


34

Instale os cliques do painel da porta.

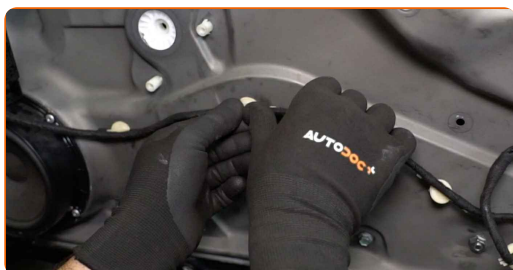
35

Instale as tampas do painel da porta.



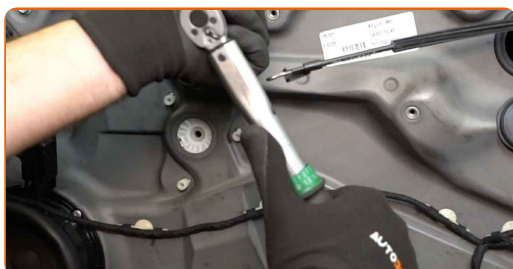
36

Fixe a cablagem do vidro elétrico.



37

Aperte os fixadores do painel da porta. Use uma chave soquete nº 10. Use uma chave de torque. Aperte-o para o torque de 8 Nm.



38 Fixe o conector do vidro elétrico.



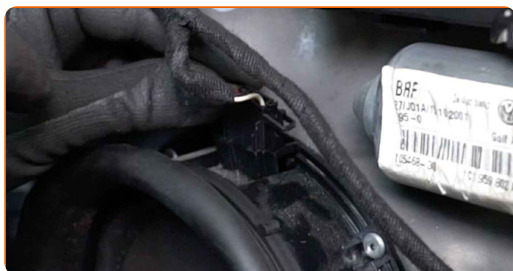
39 Instale o motor da janela elétrica.



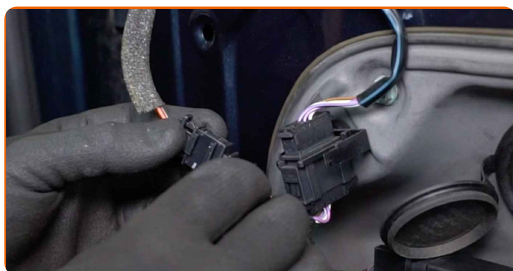
40 Aperte os fixadores do motor da janela elétrica. Use Torx T30. Use uma chave de torque. Aperte-o para o torque de 4 Nm.



41 Ligue o cabo do altifalante.

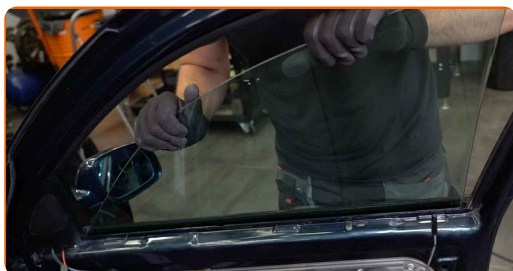


42 Fixe os conectores do módulo do interruptor da janela.



43

Baixe o vidro da janela e monte-o no seu assento de montagem no mecanismo de elevação da janela.



AUTODOC recomenda:

- Para evitar ferimentos, segure o vidro ao baixá-lo.
- Substituição: elevador de vidros – VW Golf 4. Não use força excessiva durante a montagem. Isso poderá danificar a peça.

44

Aperte os fixadores do vidro de janela. Use uma chave soquete nº 10. Use uma chave de torque. Aperte-o para o torque de 5 Nm.



45

Fixe o suporte do painel da porta.



46 Monte as coberturas nos fixadores dos elevadores das janelas.



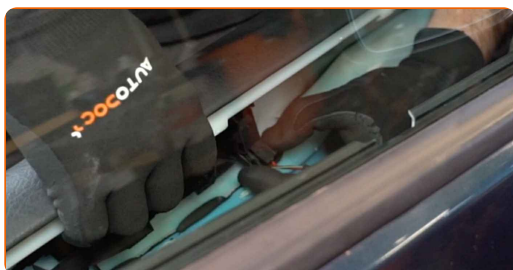
47 Conecte o conector da lâmpada.



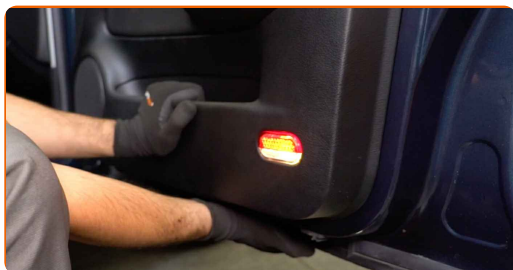
48 Fixe o cabo do atuador da fechadura da porta.



49 Fixe o conector da fechadura da porta.



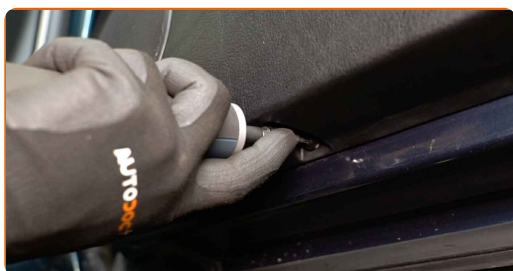
50 Volte a montar o painel da porta.



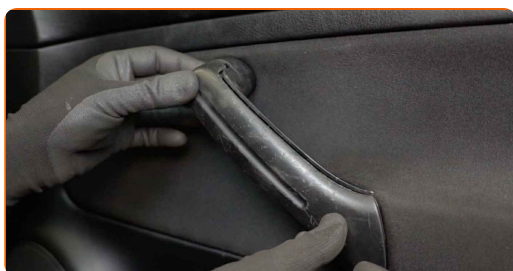
- 51** Aperte os fixadores do painel da porta. Use a chave Phillips. Use uma chave de torque. Aperte-o para o torque de 4 Nm.



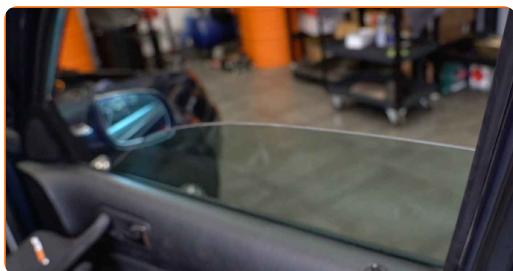
- 52** Aparafuse os fixadores inferiores do painel da porta. Use Torx T20. Use uma chave de catraca.



- 53** Fixe o painel de acabamento do puxador da porta.



- 54** Ligue a ignição. Isso é necessário para garantir que o componente funcione corretamente.



- 55** Desligue a ignição.

56

Feche a porta do carro.

MUITO BEM! 

VER MAIS TUTORIAIS

AUTODOC – ALTA QUALIDADE E PEÇAS DE AUTOMÓVEIS A PREÇOS ACESSÍVEIS ONLINE

APLICATIVO MÓVEL AUTODOC: AGARRE ÓTIMAS OFERTAS E FAÇA COMPRAS CONVENIENTEMENTE



+ AUTODOC

GET IT ON
Google Play

Download on the
App Store

Download

UMA ENORME SELEÇÃO DE PEÇAS DE REPOSIÇÃO PARA O SEU AUTOMÓVEL

COMPRE PEÇAS DE REPOSIÇÃO PARA VW

ELEVADOR DE VIDROS: UMA AMPLA SELEÇÃO

ESCOLHA AUTO PEÇAS PARA VW GOLF 4

ELEVADOR DE VIDROS PARA VW: COMPRE AGORA

**ELEVADOR DE VIDROS PARA VW GOLF 4: AS MELHORES
PROMOÇÕES & OFERTAS**

(i) DISCLAIMER (ISENÇÃO DE RESPONSABILIDADE):

O documento contém apenas recomendações gerais que podem ser úteis para os Senhores quando procederem a trabalhos de reparação ou substituição. AUTODOC não se responsabiliza por qualquer perda, lesão, danificação de propriedade que ocorre durante o processo de reparação ou substituição devido a utilização incorreta ou interpretação errada da informação fornecida.

AUTODOC não se responsabiliza por qualquer possível erro ou falta de clareza contidos neste guia. A informação fornecida destina-se exclusivamente a fins de informação e não pode substituir as instruções de especialista.

AUTODOC não se responsabiliza pelo uso incorreto ou perigoso de equipamento, ferramentas e peças de automóvel. AUTODOC recomenda fortemente usar do máximo cuidado e observar as regras de segurança quando proceder a trabalhos de reparação ou substituição. Lembramos: o uso de peças de automóvel de qualidade inferior não garante o nível apropriado de segurança no trânsito.

© Copyright 2023 – Todos os conteúdos deste site, especialmente textos, fotografias e gráficos, estão sob a proteção do copyright. AUTODOC SE reserva todos os direitos, incluindo os direitos de reprodução, publicação, edição e tradução.