



Como mudar kit de  
suspensão da parte  
dianteira em **Nissan Leaf**  
**ZE0** - guia de  
substituição

## TUTORIAL EM VÍDEO



### **Importante!**

Este procedimento de substituição pode ser usado para:  
NISSAN Leaf II (ZE1) Electric

Os passos podem variar ligeiramente dependendo do design do automóvel.

**SUBSTITUIÇÃO: KIT DE SUSPENSÃO – NISSAN LEAF ZE0. FERRAMENTAS DE QUE IRÁ NECESSITAR:**



- Escova de Arame
- Spray WD-40
- Produto de limpeza para travões
- Massa de cobre
- Chave Combinada nº 21
- Chave de caixa n.º 13
- Chave de caixa n.º 18
- Chave de caixa n.º 21
- Ponta hexagonal n.º H6
- Soquete de impacto para roda nº 21
- Chave de catraca
- Chave dinamométrica
- Vira-macho
- Pé-de-cabra
- Martelo de borracha
- Compressor hidráulico de molas de suspensão
- Macaco hidráulico para caixa de transmissão
- Cobertura para guarda-lamas
- Calço de roda

**COMPRAR FERRAMENTAS**

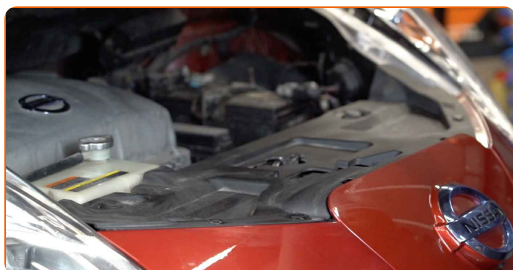
**Substituição: kit de suspensão – Nissan Leaf ZE0. Conselho da AUTODOC:**

- Ambas as colunas da suspensão dianteira devem ser substituídos simultaneamente.
- O procedimento de substituição é idêntico para as colunas de suspensão esquerda e direita da suspensão dianteira.
- Todo o trabalho deve ser feito com o motor parado.

**SUBSTITUIÇÃO: KIT DE SUSPENSÃO – NISSAN LEAF ZE0. SIGA OS SEGUINTE PASSOS:**

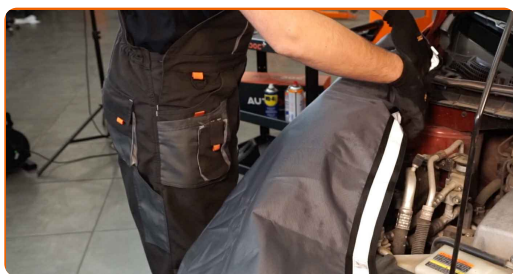
1

Abra o capô.



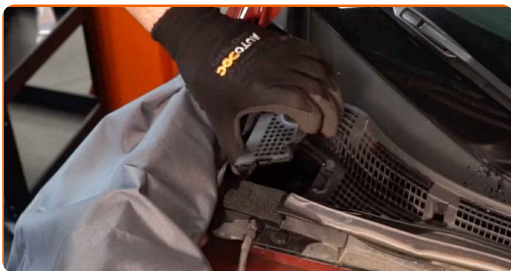
2

Use uma cobertura de proteção para prevenir a danificação da pintura e das peças plásticas do automóvel.



3

Eleve e retire a grelha do capô.



4

Limpe os fixadores da montagem superior do suporte do amortecedor. Use spray WD-40.



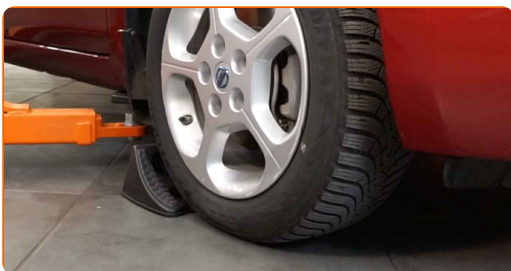
5

Solte o fixador superior do apoio da coluna de suspensão. Use uma chave soquete nº 13. Use uma chave de catraca.



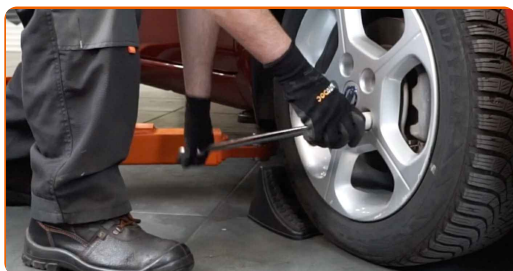
6

Fixe as rodas com os calços.



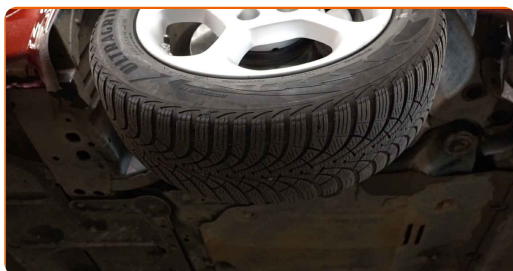
7

Solte os parafusos de montagem das rodas. Use o soquete de impacto para roda #21.



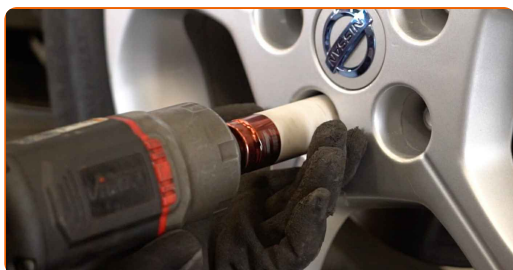
8

Elevar a parte dianteira do carro e fixar em suportes.



9

Desaperte os parafusos da roda.

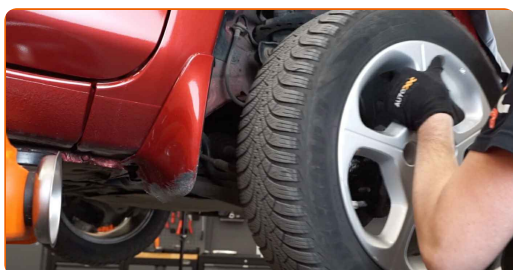


**AUTODOC recomenda:**

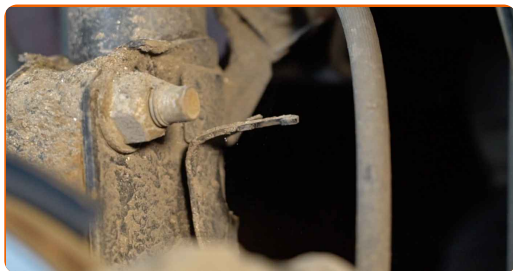
- Importante! Segure a roda enquanto desenrosca os parafusos de fixação. Nissan Leaf ZE0

10

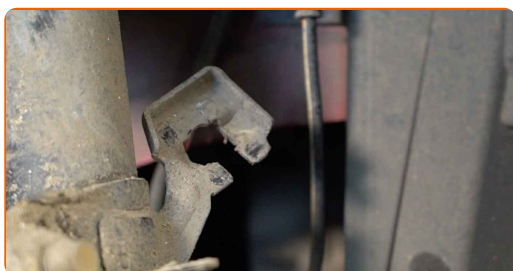
Retire a roda.



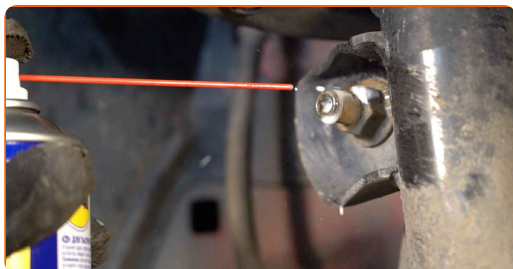
**11** Retire o clip de retenção da mangueira do travão.



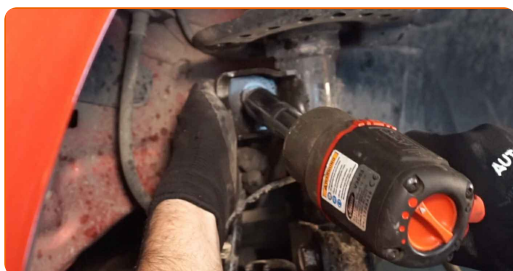
**12** Desligue a instalação elétrica e a mangueira do travão do braço de suporte do amortecedor. Utilize um pé-de-cabra.



**13** Limpe os fixadores que ligam a bieleta da barra de suspensão à coluna da suspensão e os que ligam o amortecedor à manga do eixo. Use uma escova metálica. Use spray WD-40.

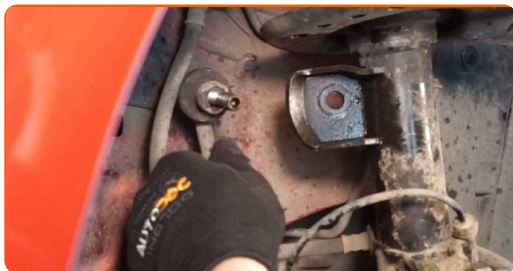


**14** Desaperte a porca e remova a barra estabilizadora do amortecedor. Use uma chave soquete nº 18.



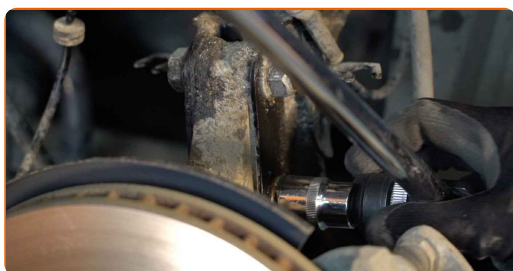
15

Remova a barra estabilizadora.



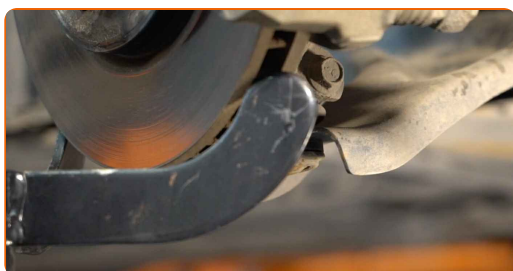
16

Desaparafuse o elemento de fixação inferior que liga a coluna de suspensão às mangas de eixo. Use uma chave combinada nº 21. Use uma chave soquete nº 21. Use uma chave de tarraxa.



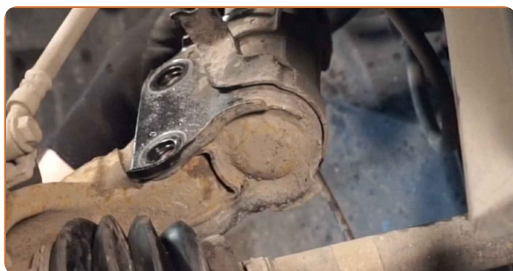
17

Eleve a manga de eixo. Use um macaco hidráulico de caixa de transmissão.



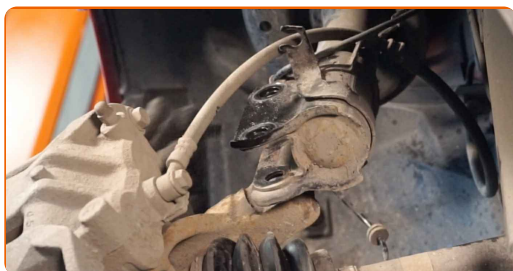
18

Retire os parafusos de fixação.

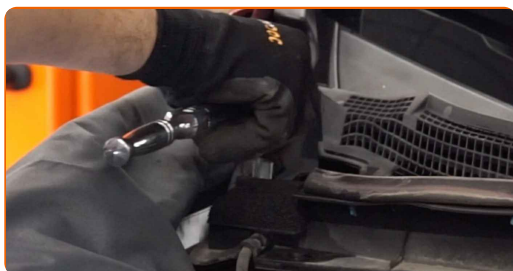




**19** Desligar a manga de eixo do suporte do amortecedor.



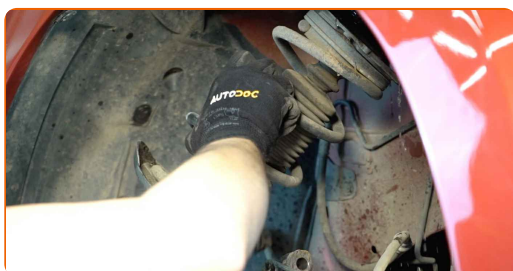
**20** Desapertar a fixação superior de montagem do suporte do amortecedor. Use uma chave soquete nº 13.



**Substituição: kit de suspensão – Nissan Leaf ZE0. Conselho:**

- Para evitar ferimentos, segure a coluna da suspensão ao desapertar os parafusos de fixação.

**21** Remova o suporte de suspensão.



**22** Coloque o suporte do amortecedor sobre a ferramenta de compressão da mola.

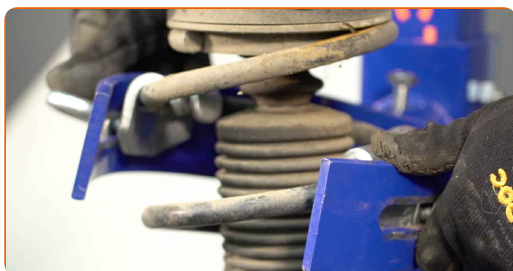


Substituição: kit de suspensão – Nissan Leaf ZE0. Os especialistas da AUTODOC recomendam:

- Observe que, quando usando um compressor de mola, as molas helicoidais precisam ser firmemente agarradas, comprimir a mola em lados opostos.
- Assegure a posição correta da mola no retentor.
- Certifique-se que as molas helicoidais entram firmemente nas alças de bloqueio.

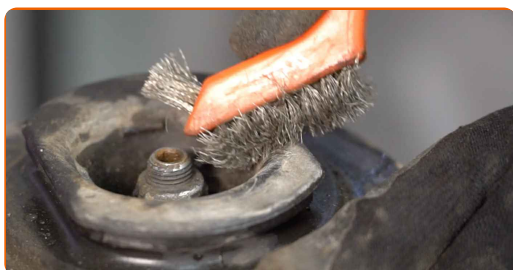
23

Comprima a mola.



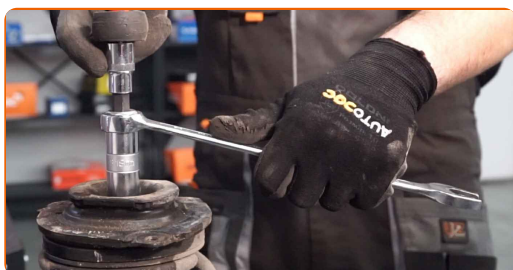
24

Trate a haste da coluna do amortecedor. Use uma escova metálica. Use spray WD-40.



25

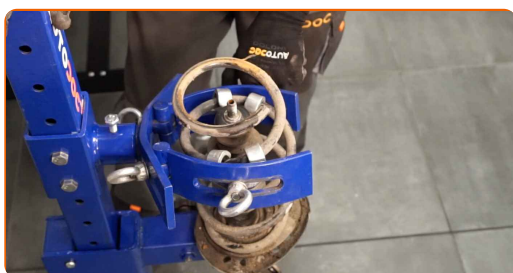
Remova a porca do suporte do pistão. Use HEX n.º H6. Use uma chave soquete nº 18. Use uma chave de catraca.



**26** Remova a montagem do suporte superior.



**27** Solte a mola espiral.



**28** Retire a mola.



**29** Remova a tampa protetora contra poeira do amortecedor e o para-choques.



**AUTODOC recomenda:**

- Substituição: kit de suspensão – Nissan Leaf ZE0. Inspeção cuidadosamente o suporte, o porta-bagagens e o para-choques do amortecedor. Substitua-os, caso seja necessário.

30

Retire o amortecedor antigo do compressor hidráulico de mola.

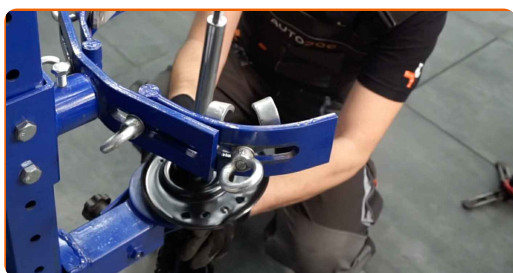


Substituição: kit de suspensão – Nissan Leaf ZE0. Conselho da AUTODOC:

- Antes de instalar um novo amortecedor deve bombeá-lo manualmente 3-5 vezes.

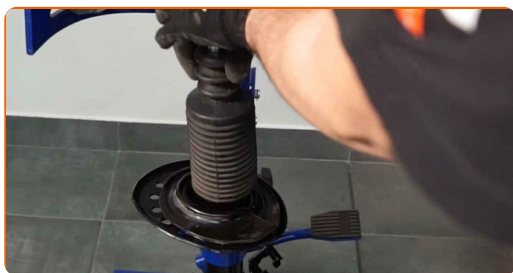
31

Instale o amortecedor novo no compressor hidráulico de mola.



32

Instale a manga para poeiras e a bomba de bloqueio no novo amortecedor.



33

Instale a mola do amortecedor.



**34** Comprima a mola.



**35** Instale o suporte superior e o rolamento do suporte.



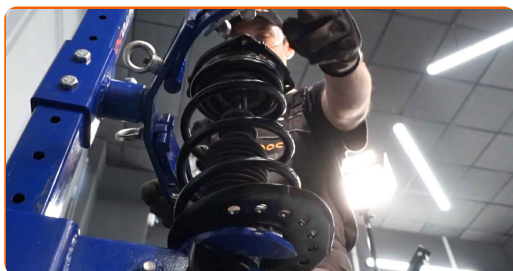
**36** Aperte a porca do suporte do amortecedor da haste do pistão. Use uma chave soquete nº 18. Use HEX n.º H6. Use uma chave de torque. Aperte-o para o torque de 68 Nm.



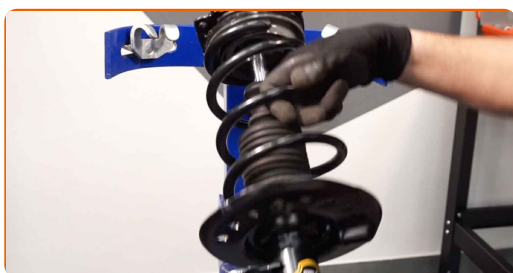
Substituição: kit de suspensão – Nissan Leaf ZE0. Os profissionais recomendam:

- Certifique-se que a mola está posicionada corretamente. Evite o seu desalinhamento.

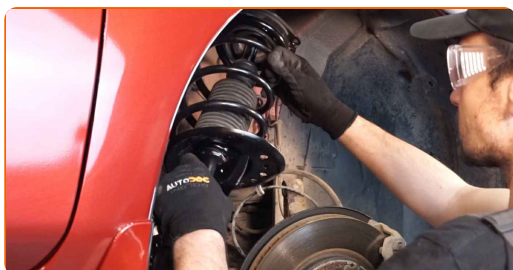
**37** Solte a mola.



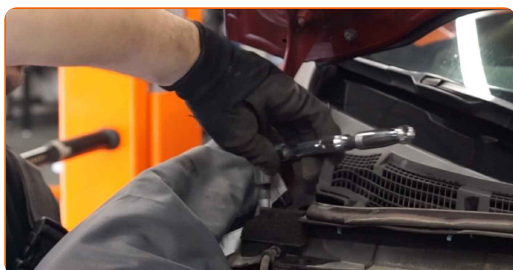
**38** Retire a coluna de suspensão montada.



**39** Instale o amortecedor no arco da roda.



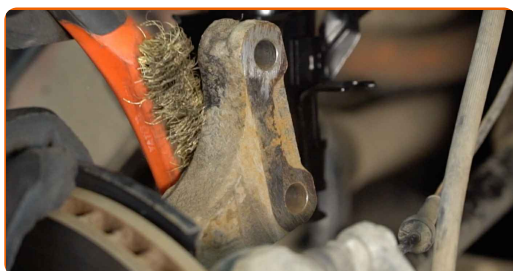
**40** Aparafuse a fixação superior de montagem do suporte do amortecedor. Não o aperte.



### AUTODOC recomenda:

- Nissan Leaf ZE0 – Para evitar lesões, segure o suporte da suspensão enquanto aparafusa os parafusos de fixação.

- 41** Trate o assento de montagem da coluna de suspensão na manga de eixo. Use uma escova metálica. Use spray WD-40.



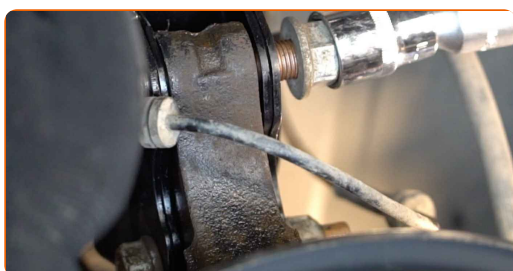
- 42** Fixe o suporte do amortecedor na manga de eixo.



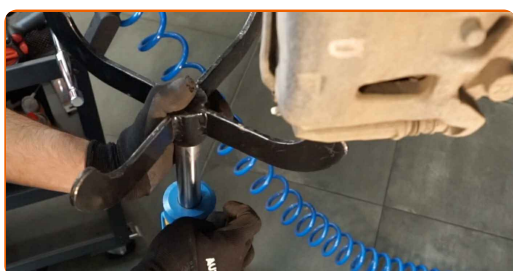
- 43** Instale os parafusos de fixação.



- 44** Aparafuse o fixador que conecta o amortecedor à manga de eixo. Use uma chave soquete nº 21. Use uma chave combinada nº 21.



- 45** Retire o apoio sob a manga de eixo.



**AUTODOC recomenda:**

- Substituição: kit de suspensão – Nissan Leaf ZE0. Baixe o macaco de transmissão suavemente, sem solavancos, para evitar danificar os componentes e mecanismos.

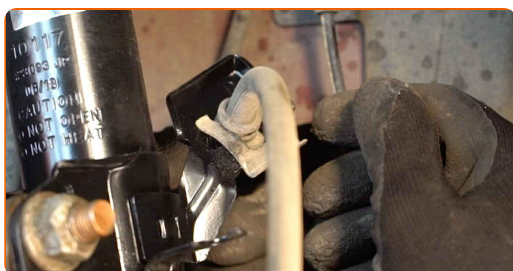
**46**

Instale o terminal do estabilizador transversal. Use uma chave soquete nº 18.



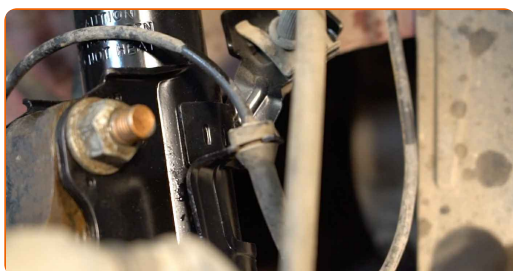
**47**

Fixe a mangueira de travão na barra de suporte. Conecte a fixação do cabo do sensor ABS ao suporte do amortecedor.



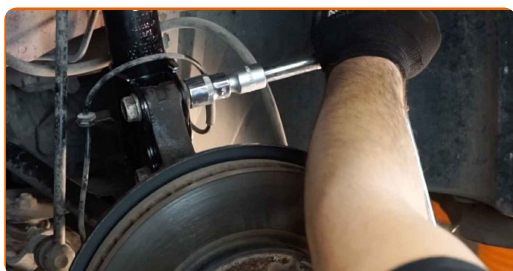
**48**

Instale o clip de retenção da mangueira do travão. Use um martelo de borracha.

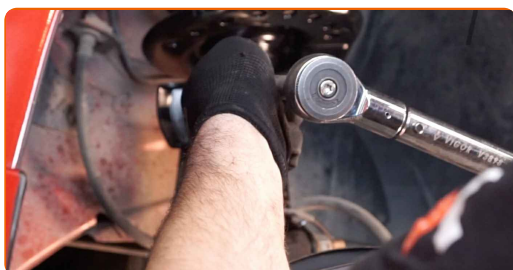




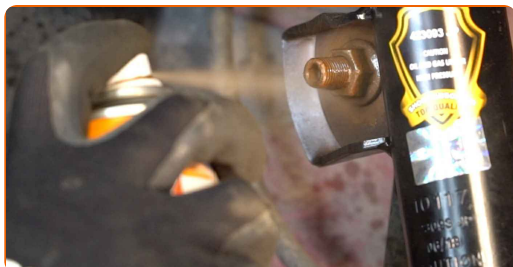
- 49** Aperte os fixadores inferiores que conectam a coluna de suspensão à manga de eixo. Use uma chave combinada nº 21. Use uma chave soquete nº 21. Use uma chave de torque. Aperte-o para o torque de 165 Nm.



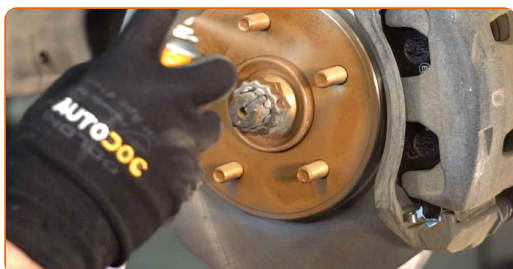
- 50** Desaparafuse o fixador que conecta bieleta da barra estabilizadora à barra estabilizadora. Use uma chave soquete nº 18. Use uma chave de torque. Aperte-o para o torque de 65 Nm.



- 51** Trate os fixadores do amortecedor. Use massa de cobre.

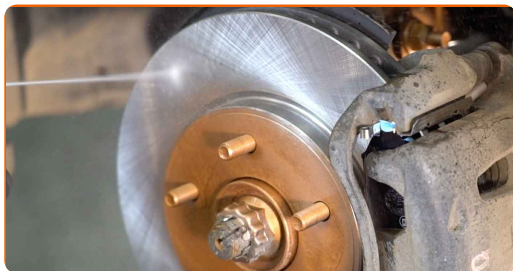


- 52** Trate a superfície onde o disco de travão entra em contacto com o aro da roda. Use massa de cobre.



53

Limpe a superfície do disco de travão. Utilize um produto de limpeza para travões.



Substituição: kit de suspensão – Nissan Leaf ZE0. Conselho de especialistas da AUTODOC:

- Após aplicar o spray, espere alguns minutos.

54

Instale a roda.



AUTODOC recomenda:

- Importante! Segure a roda enquanto enrosca os parafusos de fixação. Nissan Leaf ZE0

55

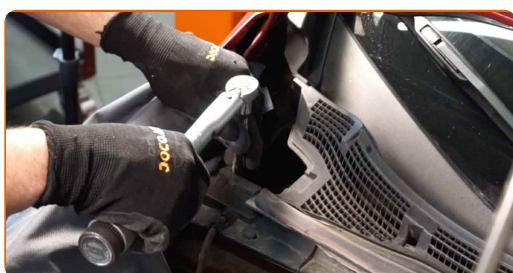
Aperte os parafusos da roda. Use o soquete de impacto para roda #21.



**56** Abaixar o automóvel.



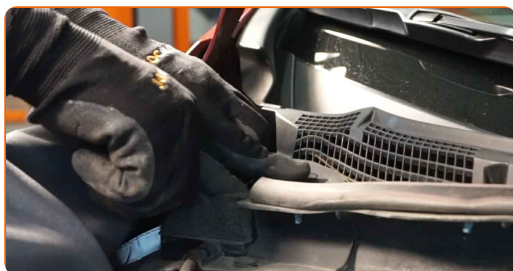
**57** Aperte a fixação superior da montagem do suporte do amortecedor. Use uma chave soquete nº 13. Use uma chave de torque. Aperte-o para o torque de 16 Nm.



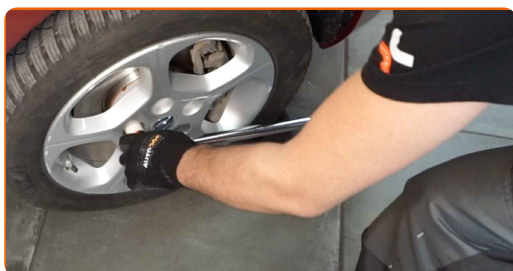
**58** Trate os fixadores do amortecedor. Use massa de cobre.



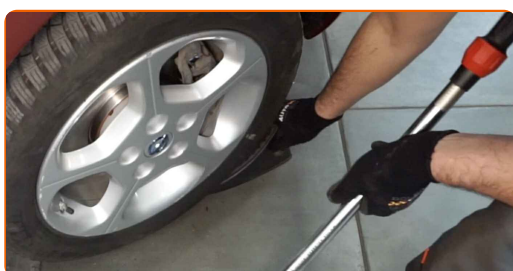
**59** Instale e fixe a grelha do capô.



- 60** Apertar os parafusos da roda usando um padrão cruzado. Use uma chave de torque. Aperte-o para o torque de 108 Nm.



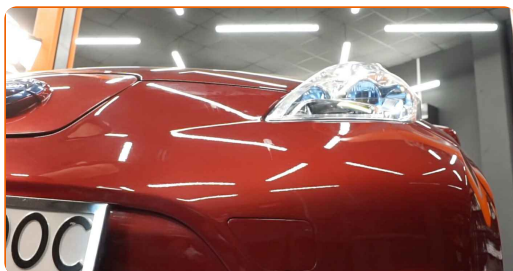
- 61** Retire os macacos e calços.



- 62** Remova a proteção do guarda-lamas.



- 63** Feche o capô.



**MUITO BEM!** 

**VER MAIS TUTORIAIS**

# AUTODOC – ALTA QUALIDADE E PEÇAS DE AUTOMÓVEIS A PREÇOS ACESSÍVEIS ONLINE

APLICATIVO MÓVEL AUTODOC: AGARRE ÓTIMAS OFERTAS E FAÇA COMPRAS CONVENIENTEMENTE



**+ AUTODOC**

GET IT ON  
**Google Play**

Download on the  
**App Store**

**Download**

**UMA ENORME SELEÇÃO DE PEÇAS DE REPOSIÇÃO PARA O SEU AUTOMÓVEL**

**COMPRA PEÇAS DE REPOSIÇÃO PARA NISSAN**

**AMORTECEDOR: UMA AMPLA SELEÇÃO**

**ESCOLHA AUTO PEÇAS PARA NISSAN LEAF ZEO**

**AMORTECEDOR PARA NISSAN: COMPRE AGORA**

**AMORTECEDOR PARA NISSAN LEAF ZEO: AS MELHORES  
PROMOÇÕES & OFERTAS**

## **ⓘ DISCLAIMER (ISENÇÃO DE RESPONSABILIDADE):**

O documento contém apenas recomendações gerais que podem ser úteis para os Senhores quando procederem a trabalhos de reparação ou substituição. AUTODOC não se responsabiliza por qualquer perda, lesão, danificação de propriedade que ocorre durante o processo de reparação ou substituição devido a utilização incorreta ou interpretação errada da informação fornecida.

AUTODOC não se responsabiliza por qualquer possível erro ou falta de clareza contidos neste guia. A informação fornecida destina-se exclusivamente a fins de informação e não pode substituir as instruções de especialista.

AUTODOC não se responsabiliza pelo uso incorreto ou perigoso de equipamento, ferramentas e peças de automóvel. AUTODOC recomenda fortemente usar do máximo cuidado e observar as regras de segurança quando proceder a trabalhos de reparação ou substituição. Lembramos: o uso de peças de automóvel de qualidade inferior não garante o nível apropriado de segurança no trânsito.

© Copyright 2022 – Todos os conteúdos deste site, especialmente textos, fotografias e gráficos, estão sob a proteção do copyright. AUTODOC GmbH reserva todos os direitos, incluindo os direitos de reprodução, publicação, edição e tradução.