



Como mudar discos de  
travão da parte traseira  
em **Nissan Leaf ZEO** -  
guia de substituição

## TUTORIAL EM VÍDEO



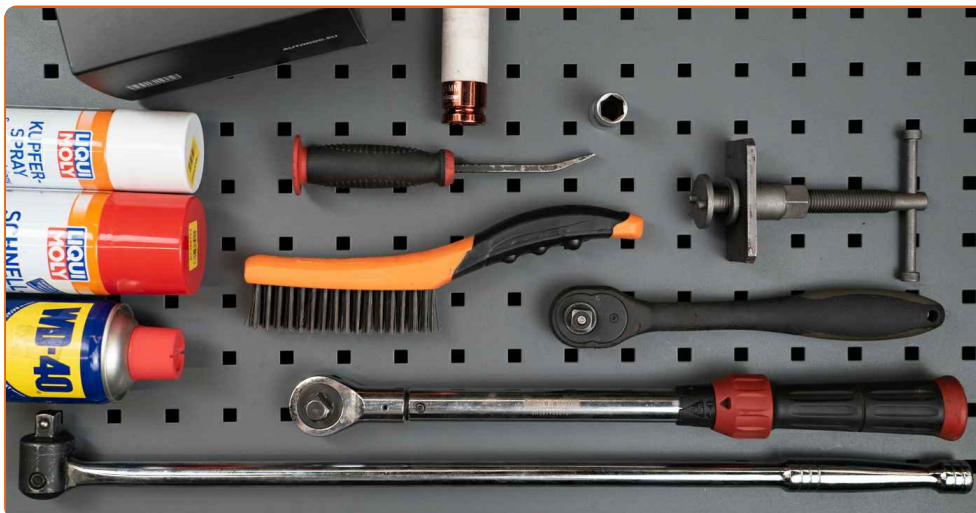
### **Importante!**

Este procedimento de substituição pode ser usado para:

NISSAN X-TRAIL (T31) 2.0 dCi FWD, NISSAN Qashqai / Qashqai +2 I (J10, NJ10) 1.5 dCi, NISSAN Qashqai / Qashqai +2 I (J10, NJ10) 1.6, NISSAN Qashqai / Qashqai +2 I (J10, NJ10) 2.0, NISSAN Qashqai / Qashqai +2 I (J10, NJ10) 2.0 Tracção integral, NISSAN Qashqai / Qashqai +2 I (J10, NJ10) 1.6 dCi Tracção integral, NISSAN Qashqai / Qashqai +2 I (J10, NJ10) 1.6 dCi, NISSAN X-TRAIL (T30) 2.0 4x4, NISSAN X-TRAIL (T30) 2.2 Di 4x4, NISSAN X-TRAIL (T30) 2.5 4x4, NISSAN X-TRAIL (T30) 2.2 dCi 4x4, NISSAN X-TRAIL (T30) 2.0, NISSAN X-TRAIL (T30) 2.2 dCi, NISSAN Qashqai / Qashqai +2 I (J10, NJ10) 2.0 dCi, NISSAN X-TRAIL (T30) 2.2 DCi, (+ 22)

Os passos podem variar ligeiramente dependendo do design do automóvel.

**SUBSTITUIÇÃO: DISCOS DE TRAVÃO – NISSAN LEAF ZE0. FERRAMENTAS DE QUE IRÁ NECESSITAR:**



- Escova de Arame
- Spray WD-40
- Produto de limpeza para travões
- Massa de cobre
- Lubrificante de pinos de guia da pinça de travão
- Chave de caixa n.º 14
- Chave de caixa n.º 19
- Soquete de impacto para roda nº 21
- Ferramenta reposicionador de travões
- Chave de catraca
- Chave dinamométrica
- Vira-macho
- Pé-de-cabra
- Calço de roda

**COMPRAR FERRAMENTAS**

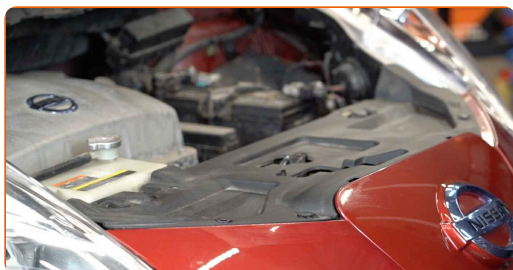
**Substituição: discos de travão – Nissan Leaf ZE0. Os especialistas da AUTODOC recomendam:**

- Substitua os discos de travão no carro Nissan Leaf ZE0 em conjunto completo para cada eixo. Independentemente do estado dos componentes. Isto irá assegurar mesmo a travagem.
- O procedimento de substituição é idêntico para ambos os discos de travão no mesmo eixo.
- Ao mudar os discos de travão, substituir sempre as pastilhas de travão.
- Por favor, tenha em atenção: todos os trabalhos no automóvel – Nissan Leaf ZE0 – devem ser efetuados com o motor desligado.

**EFETUAR A SUBSTITUIÇÃO, NA SEGUINTE ORDEM:**

1

Abra o capô. Desaperte a tampa do reservatório de líquido dos travões.



2

Fixe as rodas com os calços.



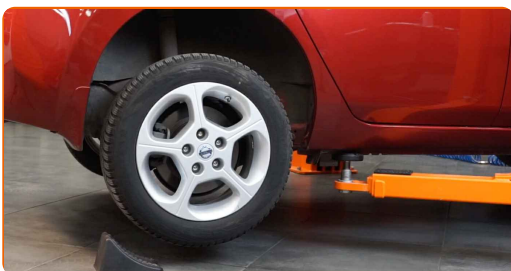
3

Solte os parafusos de montagem das rodas. Use o soquete de impacto para roda #21.



4

Elevar a parte traseira do carro e fixar em suportes.



5

Desaperte os parafusos da roda.



**AUTODOC recomenda:**

- **Importante!** Segure a roda enquanto desenrosca os parafusos de fixação. Nissan Leaf ZE0

6

Retire a roda.



7

Limpe os elementos de fixação da pinça de travão. Use uma escova metálica. Use spray WD-40.



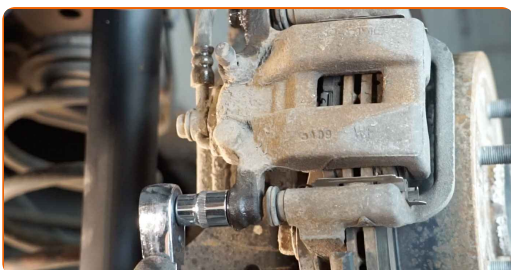
8

Afaste as pastilhas de travão. Utilize um pé-de-cabra.



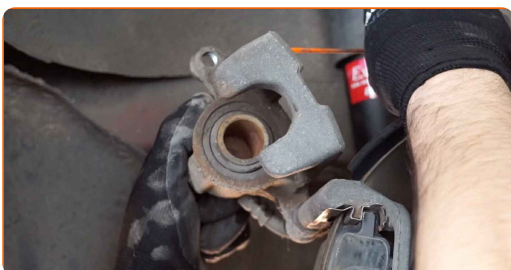
9

Desaparafuse a fixação de pinça de travão. Use uma chave soquete nº 14. Use uma chave de catraca.



10

Retire a pinça de travão.

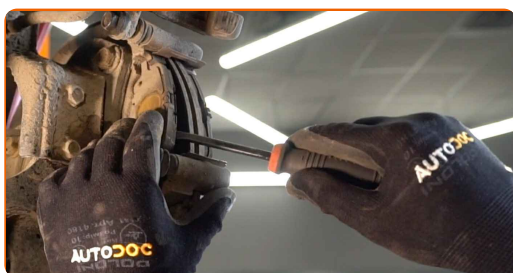


Substituição: discos de travão – Nissan Leaf ZE0. Os profissionais recomendam:

- Prenda a pinça à suspensão ou à estrutura com um fio sem desligar da mangueira de travão para evitar a despressurização do sistema de travagem.
- Certifique-se de que a pinça de travão não está solta na mangueira do travão.
- Não pressione o pedal do travão depois de a pinça do travão ter sido removida. Como resultado, o pistão pode sair do cilindro de travão, e pode ocorrer a fuga de fluido de travão e a despressurização do sistema.
- Verifique o suporte da pinça do travão, os pinos-guia da pinça do travão e os foles. Limpe-os. Substitua, se necessário.

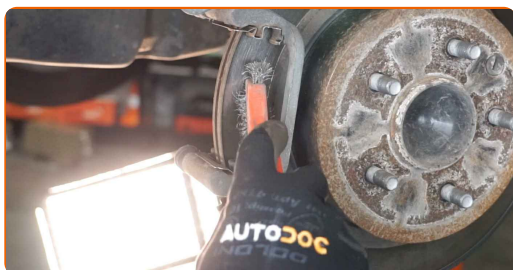
11

Remover as pastilhas de travão. Utilize um pé-de-cabra.



12

Limpe a braçadeira da pinça de travão de sujidade e poeira. Use uma escova metálica. Utilize um produto de limpeza para travões.

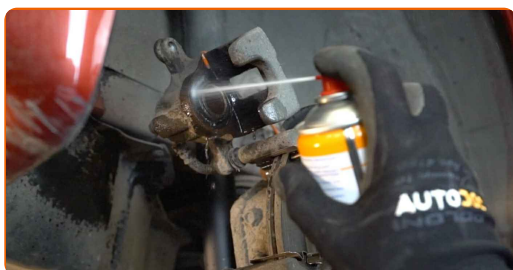


**AUTODOC recomenda:**

- Substituição: discos de travão – Nissan Leaf ZE0. Depois de aplicar o spray, espere alguns minutos.

**13**

Trate o pistão da pinça de travão. Utilize um produto de limpeza para travões.

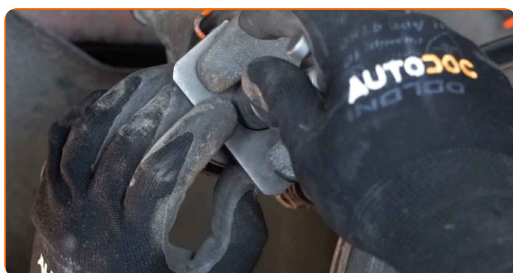


**Substituição: discos de travão – Nissan Leaf ZE0. Conselho de especialistas da AUTODOC:**

- Após aplicar o spray, espere alguns minutos.

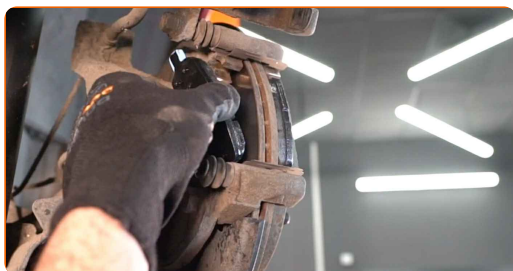
**14**

Pressione no pistão da pinça do travão. Use a ferramenta reposicionador de travões.



**15**

Instale as pastilhas de travão.





16

Limpe gordura antiga e manchas de ferrugem, se existirem, dos pinos e foles da pinça de travão.



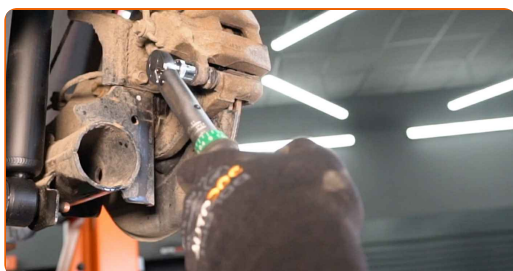
17

Lubrifique os pinos de guia com lubrificante especial de travão.



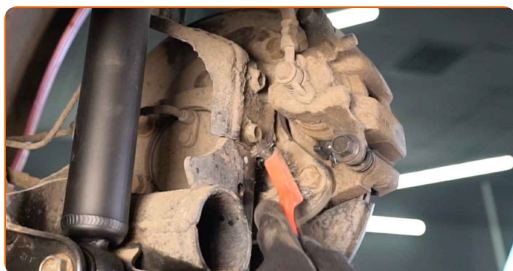
18

Instale a pinça do travão e fixe-o. Use uma chave soquete nº 14. Use uma chave de torque. Aperte-o para o torque de 43 Nm.



19

Limpe os fixadores do suporte da pinça de travão. Use uma escova metálica. Use spray WD-40.



20

Desaperte a fixação da braçadeira da pinça. Use uma chave soquete nº 19. Use uma chave de tarraxa.



21

Retire a pinça de travão em conjunto com o seu suporte.

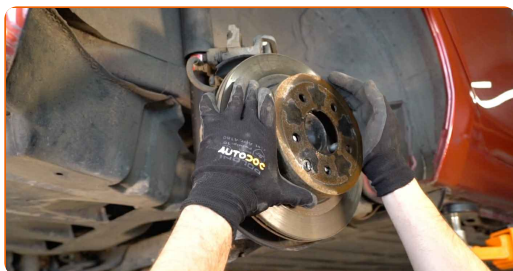


Substituição: discos de travão – Nissan Leaf ZE0. Os especialistas da AUTODOC recomendam:

- Prenda a pinça à suspensão ou à estrutura com um fio sem desligar da mangueira de travão para evitar a despressurização do sistema de travagem.

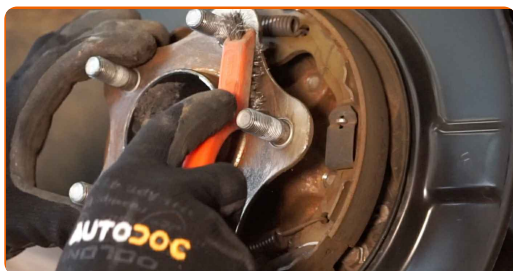
22

Remova o disco de travão.



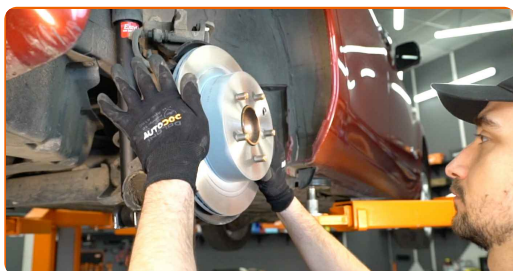
23

Limpe o cubo. Use uma escova metálica. Trate a superfície de contacto. Use massa de cobre.



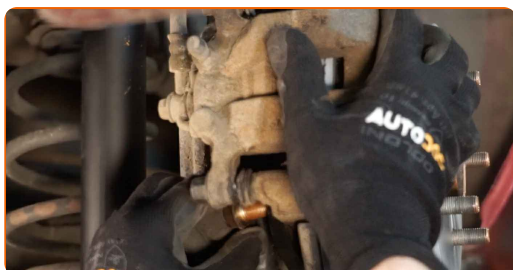
24

Instale o disco de travão.



25

Instale a pinça de travão em conjunto com o seu suporte.



26

Aperte a braçadeira da pinça do travão. Use uma chave soquete nº 19. Use uma chave de torque. Aperte-o para o torque de 84 Nm.



27

Trate a superfície onde o disco de travão entra em contacto com o aro da roda. Use massa de cobre.



28

Limpe a superfície do disco de travão. Utilize um produto de limpeza para travões.

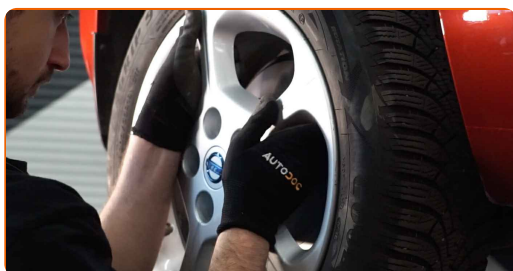


### AUTODOC recomenda:

- Substituição: discos de travão – Nissan Leaf ZE0. Depois de aplicar o spray, espere alguns minutos.

29

Instale a roda.



### AUTODOC recomenda:

- Aviso! Para evitar lesões, deve segurar a roda enquanto enrosca os parafusos de fixação do automóvel. Nissan Leaf ZE0

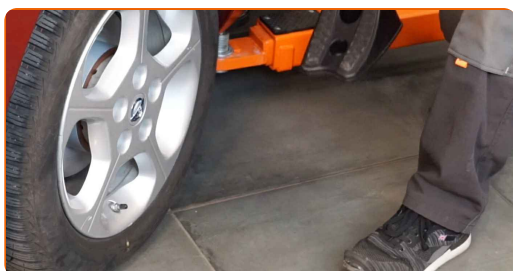
**30** Aperte os parafusos da roda. Use o soquete de impacto para roda #21.



**31** Baixe o carro e trabalhar em ordem transversal, apertar os parafusos das rodas. Use uma chave de torque. Aperte-o para o torque de 108 Nm.



**32** Retire os macacos e calços.



Substituição: discos de travão – Nissan Leaf ZE0. Os especialistas da AUTODOC recomendam:

- Verifique o nível do líquido de travões no depósito de expansão e reabasteça, se necessário.

**33** Aperte a tampa do reservatório de líquido dos travões.

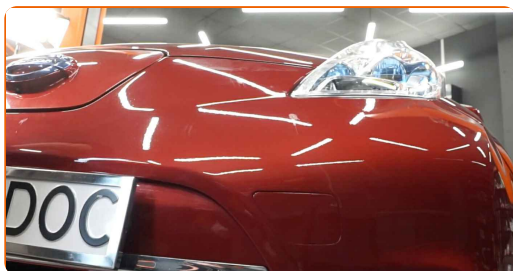


Substituição: discos de travão – Nissan Leaf ZE0. Conselho de especialistas da AUTODOC:

- Sem ligar o motor, pressione o pedal do travão várias vezes até sentir uma resistência significativa.

34

Feche o capô.



**MUITO BEM!** 

**VER MAIS TUTORIAIS**

## AUTODOC – ALTA QUALIDADE E PEÇAS DE AUTOMÓVEIS A PREÇOS ACESSÍVEIS ONLINE

APLICATIVO MÓVEL AUTODOC: AGARRE ÓTIMAS OFERTAS E FAÇA COMPRAS CONVENIENTEMENTE



**+ AUTODOC**

GET IT ON  
**Google Play**

Download on the  
**App Store**

**Download**

**UMA ENORME SELEÇÃO DE PEÇAS DE REPOSIÇÃO PARA O SEU AUTOMÓVEL**

**COMPRA PEÇAS DE REPOSIÇÃO PARA NISSAN**

**DISCOS DE TRAVÃO: UMA AMPLA SELEÇÃO**

**ESCOLHA AUTO PEÇAS PARA NISSAN LEAF ZE0**

**DISCOS DE TRAVÃO PARA NISSAN: COMPRE AGORA**

**DISCOS DE TRAVÃO PARA NISSAN LEAF ZE0: AS  
MELHORES PROMOÇÕES & OFERTAS**

## **ⓘ DISCLAIMER (ISENÇÃO DE RESPONSABILIDADE):**

O documento contém apenas recomendações gerais que podem ser úteis para os Senhores quando procederem a trabalhos de reparação ou substituição. AUTODOC não se responsabiliza por qualquer perda, lesão, danificação de propriedade que ocorre durante o processo de reparação ou substituição devido a utilização incorreta ou interpretação errada da informação fornecida.

AUTODOC não se responsabiliza por qualquer possível erro ou falta de clareza contidos neste guia. A informação fornecida destina-se exclusivamente a fins de informação e não pode substituir as instruções de especialista.

AUTODOC não se responsabiliza pelo uso incorreto ou perigoso de equipamento, ferramentas e peças de automóvel. AUTODOC recomenda fortemente usar do máximo cuidado e observar as regras de segurança quando proceder a trabalhos de reparação ou substituição. Lembramos: o uso de peças de automóvel de qualidade inferior não garante o nível apropriado de segurança no trânsito.

© Copyright 2023 – Todos os conteúdos deste site, especialmente textos, fotografias e gráficos, estão sob a proteção do copyright. AUTODOC SE reserva todos os direitos, incluindo os direitos de reprodução, publicação, edição e tradução.