



Como mudar
amortecedores da parte
traseira em **Nissan Leaf**
ZE0 - guia de
substituição

TUTORIAL EM VÍDEO

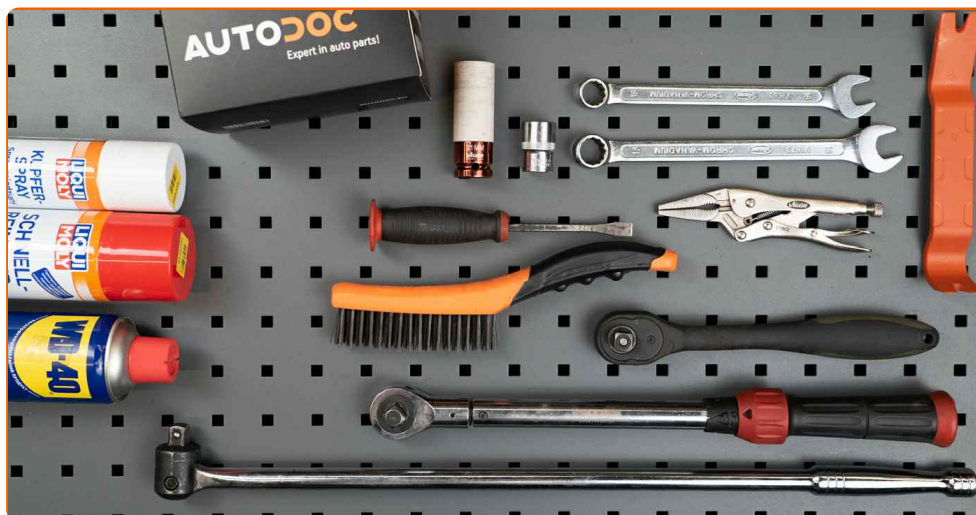


Importante!

Este procedimento de substituição pode ser usado para:
NISSAN Juke (F15) 1.6 DIG-T 4x4, NISSAN Juke (F15) 1.6 DIG-T NISMO RS, NISSAN Juke (F15) 1.6 DIG-T NISMO RS 4x4

Os passos podem variar ligeiramente dependendo do design do automóvel.

**SUBSTITUIÇÃO: AMORTECEDOR – NISSAN LEAF ZE0.
FERRAMENTAS DE QUE IRÁ NECESSITAR:**



- Escova de Arame
- Spray WD-40
- Produto de limpeza para travões
- Massa de cobre
- Chave Combinada nº 16
- Chave Combinada nº 18
- Chave de caixa n.º 18
- Soquete de impacto para roda nº 21
- Chave dinamométrica
- Vira-macho
- Ferramentas para desmontar painel/plástico
- Alicates de Pressão
- Macaco hidráulico para caixa de transmissão
- Calço de roda

COMPRAR FERRAMENTAS

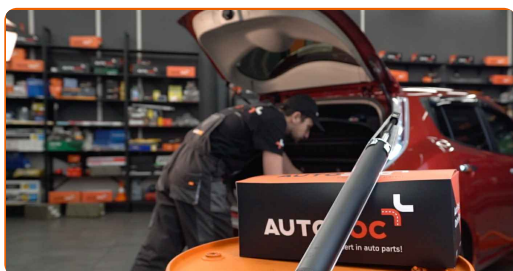
Substituição: amortecedor – Nissan Leaf ZE0. Conselho de especialistas da AUTODOC:

- Ambos os amortecedores da suspensão traseira devem ser substituídos simultaneamente.
- O procedimento de substituição é idêntico para os amortecedores esquerdo e direito da suspensão traseira.
- Todo o trabalho deve ser feito com o motor parado.

SUBSTITUIÇÃO: AMORTECEDOR – NISSAN LEAF ZE0. SEQUÊNCIA RECOMENDADA DE PASSOS:

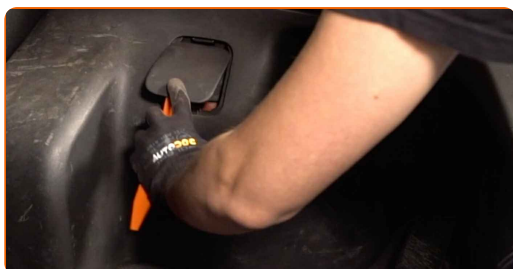
1

Abra a tampa da mala.



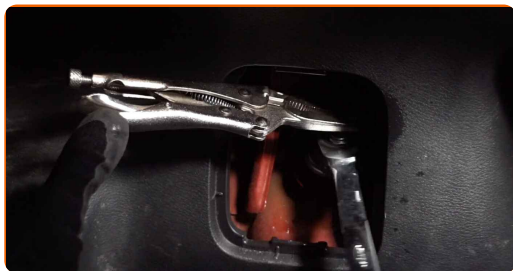
2

Retire a cobertura de suporte do elemento fixador do amortecedor. Utilize uma ferramenta de acabamento de plástico.



3

Afrouxe o fixador superior do amortecedor. Use uma chave combinada nº 16. Use alicates de pressão.



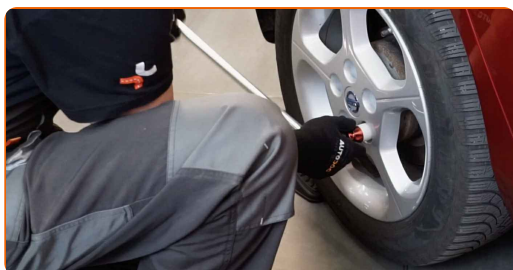
4

Fixe as rodas com os calços.



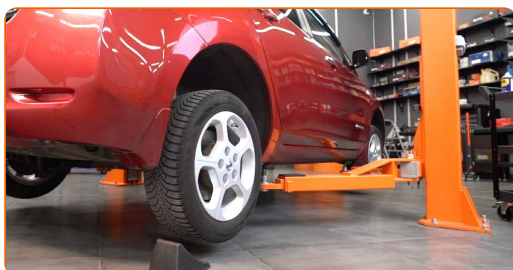
5

Solte os parafusos de montagem das rodas. Use o soquete de impacto para roda #21.



6

Elevar a parte traseira do carro e fixar em suportes.



7

Desaperte os parafusos da roda.

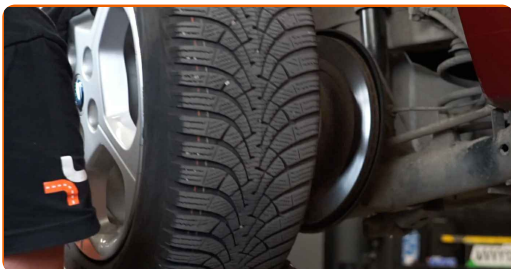


Substituição: amortecedor – Nissan Leaf ZE0. Conselho:

- Para evitar uma lesão, segure a roda ao desapertar os parafusos.

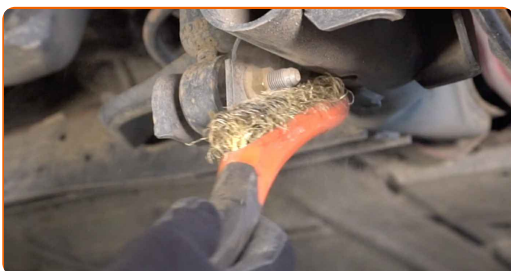
8

Retire a roda.



9

Limpe os elementos de fixação do amortecedor. Use uma escova metálica. Use spray WD-40.



10

Desaperte a fixação inferior do amortecedor. Use uma chave combinada nº 18. Use uma chave soquete nº 18. Use uma chave de tarraxa.



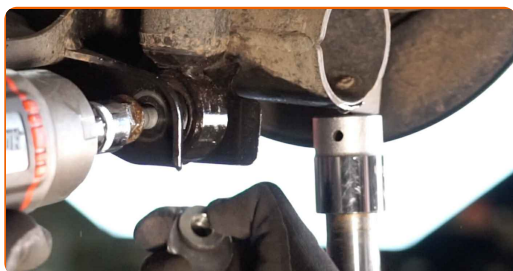
AUTODOC recomenda:

- **Importante!** Para evitar lesões, segure o amortecedor enquanto desaparafusa os parafusos de fixação. Nissan Leaf ZE0

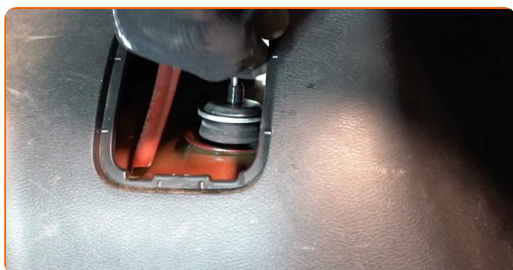
11 Apoie o eixo de torção da suspensão traseira. Use um macaco hidráulico de caixa de transmissão.



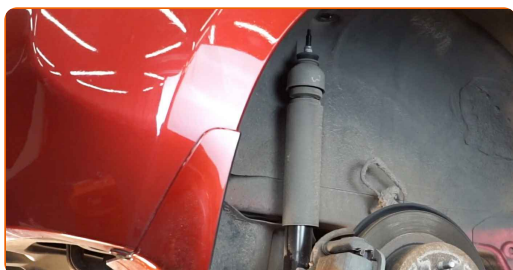
12 Remova o parafuso de fixação. Use uma chave combinada nº 18. Use uma chave soquete nº 18.



13 Desaperte a fixação superior do amortecedor.



14 Remova o amortecedor.



15 Remova a tampa protetora contra poeira do amortecedor e o para-choques.

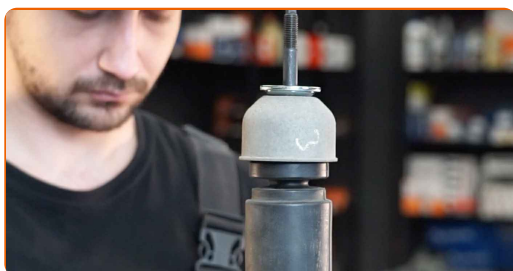


Substituição: amortecedor – Nissan Leaf ZE0. AUTODOC recomenda:

- Examine a tampa protetora contra poeira do amortecedor e o para-choques. Substitua-os, se necessário.
- Antes de instalar um novo amortecedor deve bombeá-lo manualmente 3-5 vezes.

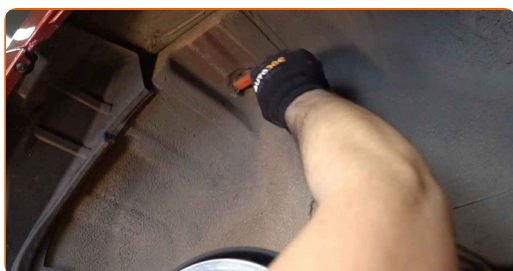
16

Instale a manga para poeiras e a bomba de bloqueio no novo amortecedor.



17

Limpe os locais de montagem do amortecedor. Use uma escova metálica. Use spray WD-40.



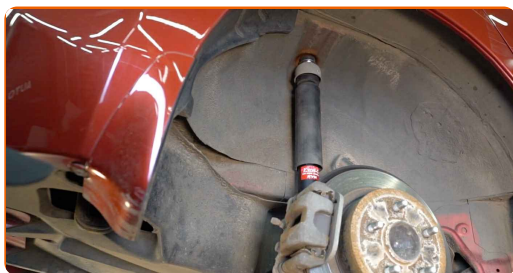
18

Trate os assentos de montagem do amortecedor. Use massa de cobre.



19

Coloque o amortecedor no arco da roda e fixe-o.



AUTODOC recomenda:

- Nissan Leaf ZE0 – Para evitar lesões, segure o amortecedor enquanto aparafusa os parafusos de fixação.

20

Instale o parafuso de fixação.



21

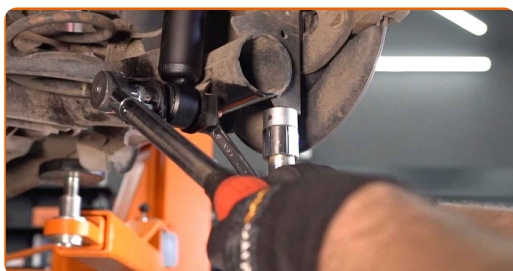
Aparafuse o fixador inferior do amortecedor. Use uma chave soquete nº 18.

22

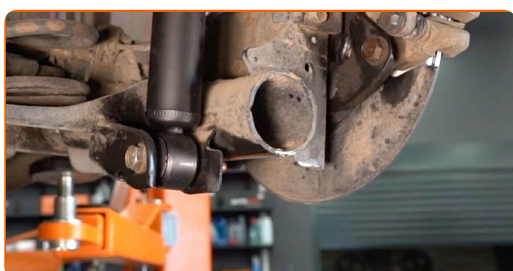
Eleve o macaco da transmissão hidráulica 10-15 cm.



- 23** Aperte a fixação inferior do amortecedor. Use uma chave combinada nº 18. Use uma chave soquete nº 18. Use uma chave de torque. Aperte-o para o torque de 127 Nm.



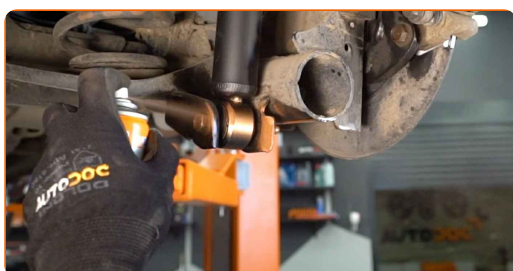
- 24** Remova o apoio sob a viga do eixo traseiro.



Substituição: amortecedor – Nissan Leaf ZE0. Os especialistas da AUTODOC recomendam:

- Baixe o macaco hidráulico para caixa de transmissão suavemente, sem abanões, para evitar danificar os conjuntos e mecanismos.

- 25** Trate os fixadores do amortecedor. Use massa de cobre.



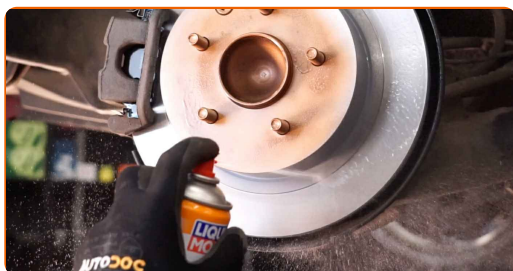
26

Trate a superfície onde o disco de travão entra em contacto com o aro da roda. Use massa de cobre.



27

Limpe a superfície do disco de travão. Utilize um produto de limpeza para travões.

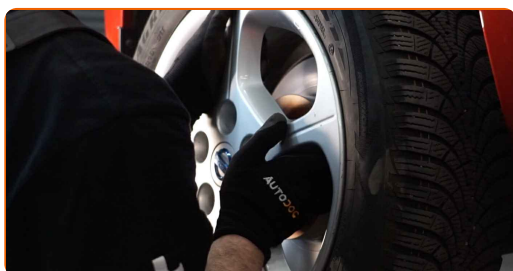


AUTODOC recomenda:

- Substituição: amortecedor – Nissan Leaf ZE0. Depois de aplicar o spray, espere alguns minutos.

28

Instale a roda.



Substituição: amortecedor – Nissan Leaf ZE0. Conselho da AUTODOC:

- Para evitar lesões, segure a roda quando apertar os parafusos de fixação.

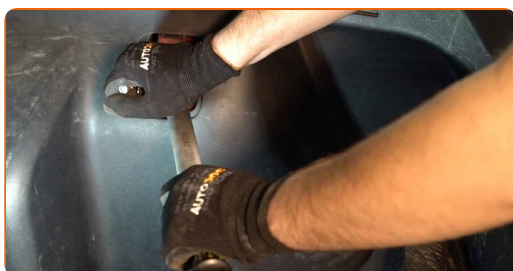
29 Aperte os parafusos da roda. Use o soquete de impacto para roda #21.



30 Abaixar o automóvel.



31 Apertar a fixação superior do amortecedor. Use uma chave combinada nº 16. Use alicates de pressão. Use uma chave de torque. Aperte-o para o torque de 25 Nm.



32 Trate os fixadores do amortecedor. Use massa de cobre.

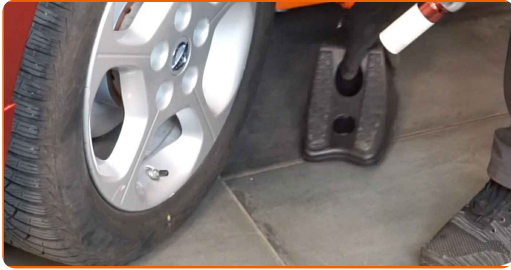
33 Instale a cobertura de suporte do elemento fixador do amortecedor.

34 Apertar os parafusos da roda usando um padrão cruzado. Use uma chave de torque. Aperte-o para o torque de 108 Nm.



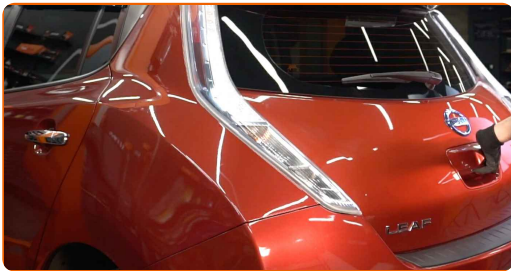
35

Retire os macacos e calços.



36

Feche a tampa do compartimento de bagagem.



MUITO BEM! 

VER MAIS TUTORIAIS

AUTODOC – ALTA QUALIDADE E PEÇAS DE AUTOMÓVEIS A PREÇOS ACESSÍVEIS ONLINE

APLICATIVO MÓVEL AUTODOC: AGARRE ÓTIMAS OFERTAS E FAÇA COMPRAS CONVENIENTEMENTE



+ AUTODOC

GET IT ON
Google Play

Download on the
App Store

Download

UMA ENORME SELEÇÃO DE PEÇAS DE REPOSIÇÃO PARA O SEU AUTOMÓVEL

COMPRA PEÇAS DE REPOSIÇÃO PARA NISSAN

AMORTECEDOR: UMA AMPLA SELEÇÃO

ESCOLHA AUTO PEÇAS PARA NISSAN LEAF ZEO

AMORTECEDOR PARA NISSAN: COMPRE AGORA

**AMORTECEDOR PARA NISSAN LEAF ZEO: AS MELHORES
PROMOÇÕES & OFERTAS**

ⓘ DISCLAIMER (ISENÇÃO DE RESPONSABILIDADE):

O documento contém apenas recomendações gerais que podem ser úteis para os Senhores quando procederem a trabalhos de reparação ou substituição. AUTODOC não se responsabiliza por qualquer perda, lesão, danificação de propriedade que ocorre durante o processo de reparação ou substituição devido a utilização incorreta ou interpretação errada da informação fornecida.

AUTODOC não se responsabiliza por qualquer possível erro ou falta de clareza contidos neste guia. A informação fornecida destina-se exclusivamente a fins de informação e não pode substituir as instruções de especialista.

AUTODOC não se responsabiliza pelo uso incorreto ou perigoso de equipamento, ferramentas e peças de automóvel. AUTODOC recomenda fortemente usar do máximo cuidado e observar as regras de segurança quando proceder a trabalhos de reparação ou substituição. Lembramos: o uso de peças de automóvel de qualidade inferior não garante o nível apropriado de segurança no trânsito.

© Copyright 2022 – Todos os conteúdos deste site, especialmente textos, fotografias e gráficos, estão sob a proteção do copyright. AUTODOC GmbH reserva todos os direitos, incluindo os direitos de reprodução, publicação, edição e tradução.