



Como mudar pastilhas  
de travão da parte  
dianteira em **Seat Leon**  
**1M1** - guia de substituição

## TUTORIAL EM VÍDEO



### **Importante!**

Este procedimento de substituição pode ser usado para:

SEAT Ibiza IV Hatchback (6J5, 6P1) 1.2, SEAT Ibiza IV Sportcoupe (6J, 6P) 1.2 TDI, SEAT Toledo II Sedan (1M2) 1.6, SEAT Toledo II Sedan (1M2) 1.8 20V, SEAT Toledo II Sedan (1M2) 2.3 V5, SEAT Toledo II Sedan (1M2) 1.9 TDI, SEAT Ibiza IV Sportcoupe (6J, 6P) 1.6 LPG, SEAT Ibiza IV Hatchback (6J5, 6P1) 1.6 LPG, SEAT Leon Hatchback (1M1) 1.6, SEAT Leon Hatchback (1M1) 1.8 20V, SEAT Leon Hatchback (1M1) 1.9 TDI, SEAT Leon Hatchback (1M1) 1.4 16V, SEAT Leon Hatchback (1M1) 1.8 20V T, SEAT Leon Hatchback (1M1) 1.9 SDI, SEAT Leon Hatchback (1M1) 1.8 20V T 4, (+ 93)

Os passos podem variar ligeiramente dependendo do design do automóvel.

**SUBSTITUIÇÃO: PASTILHAS DE TRAVÃO – SEAT LEON 1M1. FERRAMENTAS DE QUE PODERÁ NECESSITAR:**



- Escova de Arame
- Escova de limpeza de nylon
- Produto de limpeza para travões
- Pasta contra chiar
- Massa lubrificante de cerâmica
- Chave dinamométrica
- Ponta hexagonal n.º H7
- Soquete de impacto para roda nº 17
- Chave de catraca
- Ferramenta reposicionador de travões.
- Pé-de-cabra
- Vira-macho
- Calço de roda

**COMPRAR FERRAMENTAS**

Substituição: pastilhas de travão – Seat Leon 1M1. Os profissionais recomendam:

- Realize a substituição de pastilhas de travão no conjunto completo para cada eixo. Isto proporciona uma travagem eficaz.
- O procedimento de substituição é idêntico para todas as pastilhas de travão no mesmo eixo.
- Todo o trabalho deve ser feito com o motor parado.

## SUBSTITUIÇÃO: PASTILHAS DE TRAVÃO – SEAT LEON 1M1. SEQUÊNCIA RECOMENDADA DE PASSOS:

1

Abre o capô.



2

Desaperte a tampa do reservatório de líquido dos travões.



3

Fixe as rodas com os calços.

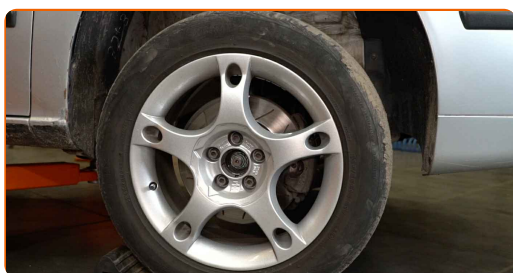
4

Afrouxe os parafusos da roda. Use o soquete de impacto para roda #17. Use uma chave de tarraxa.



5

Eleve o veículo.



### AUTODOC recomenda:

- Se estiver a utilizar um macaco, certifique-se de que este assenta sobre uma superfície plana sem desníveis.
- Certifique-se de fixar adicionalmente o automóvel com preguiças.

6

Desaperte os parafusos da roda.



Substituição: pastilhas de travão – Seat Leon 1M1. AUTODOC recomenda:

- Para evitar uma lesão, segure a roda ao desapertar os parafusos.

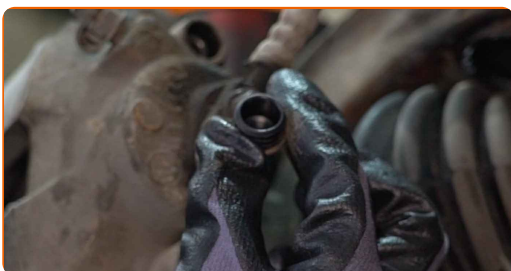
7

Retire a roda.



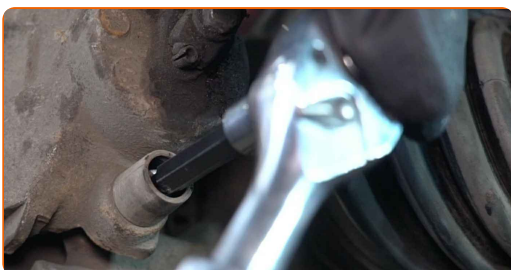
8

Remova as tampas dos calços dos pinos guia da pinça do travão. Utilize um pé-de-cabra.



9

Desaperte os parafusos da pinça de travão. Use HEX n.º H7. Use uma chave de catraca.



10

Afaste as pastilhas de travão. Utilize um pé-de-cabra.



11

Remova a pinça de travão.



Substituição: pastilhas de travão – Seat Leon 1M1. Os especialistas da AUTODOC recomendam:

- Prenda a pinça à suspensão ou à estrutura com um fio sem desligar da mangueira de travão para evitar a despressurização do sistema de travagem.
- Certifique-se de que a pinça de travão não está solta na mangueira do travão.
- Não pressione o pedal do travão depois de a pinça do travão ter sido removida. Como resultado, o pistão pode sair do cilindro de travão, e pode ocorrer a fuga de fluido de travão e a despressurização do sistema.

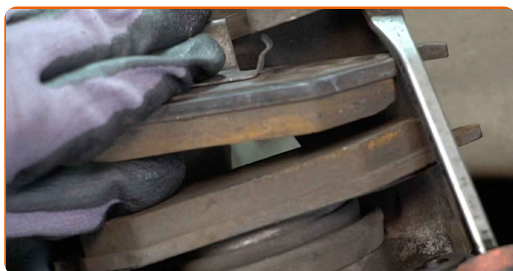
12

Limpe o suporte da pinça de travão para remover a sujidade e o pó. Use uma escova metálica. Utilize um produto de limpeza para travões.



13

Remova as pastilhas de travão. Utilize um pé-de-cabra.



### AUTODOC recomenda:

- Meça a espessura do disco de travão. Ao atingir o limite de desgaste a peça deve ser substituída.
- Verifique o suporte da pinça do travão, os pinos-guia da pinça do travão e os foles. Limpe-os. Substitua, se necessário.

14

Trate o pistão da pinça de travão. Utilize uma escova de limpeza de nylon. Utilize um produto de limpeza para travões.



15

Pressione o pistão da pinça de travão. Use a ferramenta reposicionador de travões.





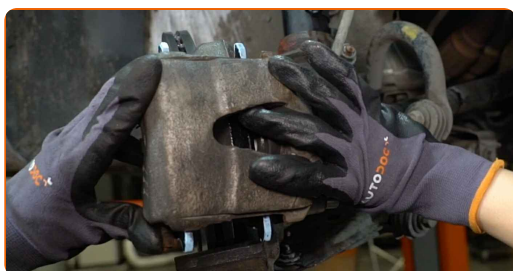
- 16** Trate as pastilhas de travão na área onde a sua superfície entra em contacto com o suporte da pinça de travão. Use pasta contra chiar.



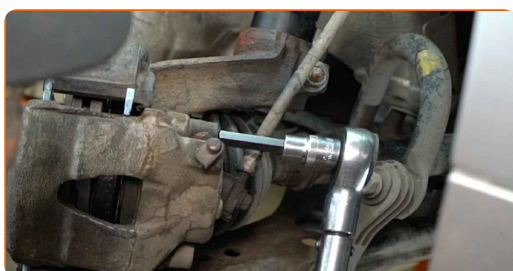
- 17** Instale novas pastilhas de travão.



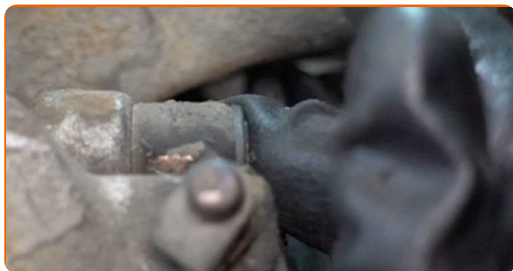
- 18** Instale a pinça de travão e fixe-a. Use HEX n.º H7. Use uma chave de catraca.



- 19** Aperte os fixadores da pinça do travão. Use HEX n.º H7. Use uma chave de torque. Aperte-o para o torque de 28 Nm.

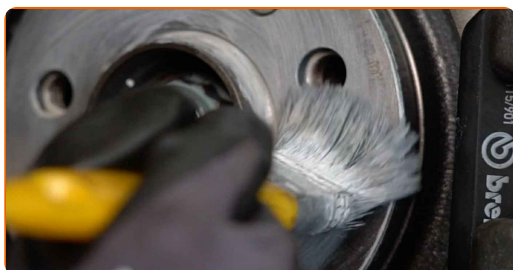


**20** Instale as tampas nos calços dos pinos guia da pinça do travão.



**21** Limpe o local de montagem do aro do pneu. Use uma escova metálica.

**22** Trate a superfície onde o disco de travão entra em contacto com o aro da roda. Utilize massa lubrificante de cerâmica.



**23** Limpe a superfície do disco de travão. Utilize um produto de limpeza para travões.



**24** Instale a roda.



Substituição: pastilhas de travão – Seat Leon 1M1. Conselho da AUTODOC:

- Para evitar lesões, segure a roda quando apertar os parafusos de fixação.

25

Aperte os parafusos da roda. Use o soquete de impacto para roda #17. Use uma chave de catraca.



26

Baixar o carro e trabalhar em ordem transversal, apertar os parafusos das rodas. Use o soquete de impacto para roda #17. Use uma chave de torque. Aperte-o para o torque de 120 Nm.



27

Retire os macacos e calços.

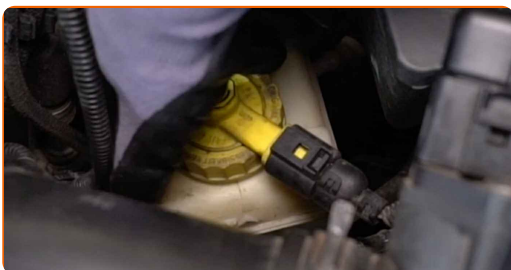


## AUTODOC recomenda:

- Seat Leon 1M1 – Sem ligar o motor, pressione várias vezes o pedal do travão até que esteja bem firme.
- Verifique o nível do líquido dos travões no tanque de expansão e encha-o, caso seja necessário.

28

Aperte a tampa do reservatório de líquido dos travões.



29

Feche o capô.

**Substituição: pastilhas de travão – Seat Leon 1M1. Conselho de especialistas da AUTODOC:**

- Desacelere suavemente durante os primeiros 150-200 km após a substituição das pastilhas de travão. Evite travagens desnecessárias e bruscas até à paragem completa do veículo.

**MUITO BEM!** [VER MAIS TUTORIAIS](#)

## **AUTODOC – ALTA QUALIDADE E PEÇAS DE AUTOMÓVEIS A PREÇOS ACESSÍVEIS ONLINE**

**APLICATIVO MÓVEL AUTODOC: AGARRE ÓTIMAS OFERTAS E FAÇA COMPRAS CONVENIENTEMENTE**



**+ AUTODOC**

GET IT ON  **Google Play**

 **Download on the App Store**

**Download**

**UMA ENORME SELEÇÃO DE PEÇAS DE REPOSIÇÃO PARA O SEU AUTOMÓVEL**

**COMPRE PEÇAS DE REPOSIÇÃO PARA SEAT**

**PASTILHAS DE TRAVÃO: UMA AMPLA SELEÇÃO**

**ESCOLHA AUTO PEÇAS PARA SEAT LEON 1M1**

**PASTILHAS DE TRAVÃO PARA SEAT: COMPRE AGORA**

**PASTILHAS DE TRAVÃO PARA SEAT LEON 1M1: AS  
MELHORES PROMOÇÕES & OFERTAS**

## **ⓘ DISCLAIMER (ISENÇÃO DE RESPONSABILIDADE):**

O documento contém apenas recomendações gerais que podem ser úteis para os Senhores quando procederem a trabalhos de reparação ou substituição. AUTODOC não se responsabiliza por qualquer perda, lesão, danificação de propriedade que ocorre durante o processo de reparação ou substituição devido a utilização incorreta ou interpretação errada da informação fornecida.

AUTODOC não se responsabiliza por qualquer possível erro ou falta de clareza contidos neste guia. A informação fornecida destina-se exclusivamente a fins de informação e não pode substituir as instruções de especialista.

AUTODOC não se responsabiliza pelo uso incorreto ou perigoso de equipamento, ferramentas e peças de automóvel. AUTODOC recomenda fortemente usar do máximo cuidado e observar as regras de segurança quando proceder a trabalhos de reparação ou substituição. Lembramos: o uso de peças de automóvel de qualidade inferior não garante o nível apropriado de segurança no trânsito.

© Copyright 2023 – Todos os conteúdos deste site, especialmente textos, fotografias e gráficos, estão sob a proteção do copyright. AUTODOC SE reserva todos os direitos, incluindo os direitos de reprodução, publicação, edição e tradução.