



Como mudar sonda
lambda em **Seat Leon**
1M1 - guia de substituição

TUTORIAL EM VÍDEO



Importante!

Este procedimento de substituição pode ser usado para:

SEAT Cordoba Sedan (6K1, 6K2) 1.4 i, SEAT Ibiza II (6K1) 1.4 i, SEAT Inca (6K9) 1.4 i, SEAT Alhambra (7V8, 7V9) 2.0 i, SEAT Cordoba Sedan (6K1, 6K2) 1.6 i, SEAT Ibiza II (6K1) 1.6 i, SEAT AROSA (6H) 1.0, SEAT AROSA (6H) 1.4, SEAT Cordoba Vario (6K5) 1.4 i, SEAT Cordoba Vario (6K5) 1.6 i, SEAT Ibiza II (6K1) 1.0 i, SEAT Cordoba Sedan (6K1, 6K2) 1.0 i, SEAT Alhambra (7V8, 7V9) 1.8 T 20V, SEAT Toledo II Sedan (1M2) 1.6, SEAT Toledo II Sedan (1M2) 1.8 20V, (+ 16)

Os passos podem variar ligeiramente dependendo do design do automóvel.

**SUBSTITUIÇÃO: SONDA LAMBDA – SEAT LEON 1M1.
LISTA DAS FERRAMENTAS DE QUE IRÁ NECESSITAR:**



- Escova de Arame
- Spray WD-40
- Spray eletrônico
- Massa lubrificante de cerâmica para altas temperaturas
- Chave dinamométrica
- Chave de caixa n.º 10
- Encaixe de sensor de oxigênio de 22 mm
- Macho de roscar
- Chave de catraca

COMPRAR FERRAMENTAS

Substituição: sonda lambda – Seat Leon 1M1. Os especialistas da AUTODOC recomendam:

- Após substituir o sensor de oxigénio, elimine o código de erro da unidade de controlo eletrónico e permita que a ECU se adapte ao novo sensor.
- Antes de começar a trabalhar, ligue o motor e deixe-o aquecer até à temperatura de funcionamento.
- Por favor, tenha em atenção: todos os trabalhos no automóvel – Seat Leon 1M1 – devem ser efetuados com o motor desligado.

EFETUAR A SUBSTITUIÇÃO, NA SEGUINTE ORDEM:

1

Eleve o automóvel utilizando um macaco ou coloque-o sobre um poço de inspeção.

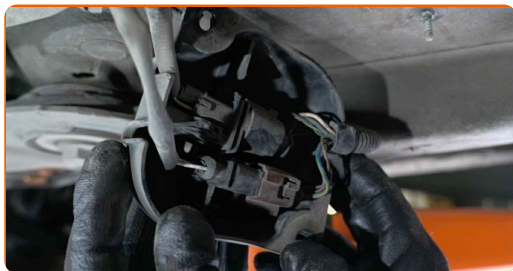


2

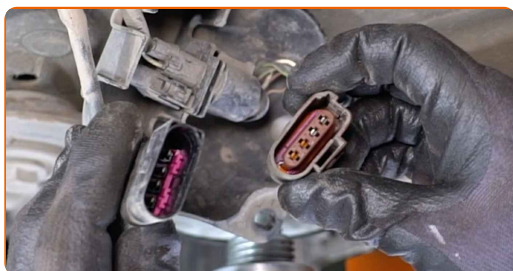
Desparafuse os fixadores da tampa da carcaça do sensor de oxigénio. Use uma chave soquete n° 10. Use uma chave de catraca.



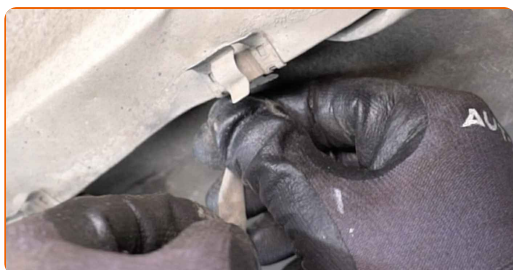
3 Remova a tampa da carcaça do sensor de oxigénio.



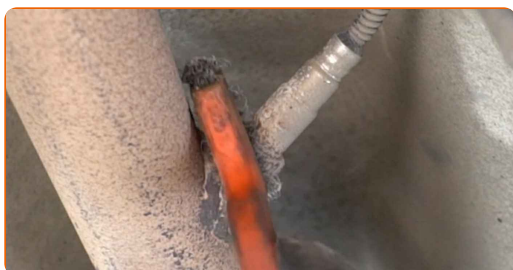
4 Desprenda o conector do sensor de oxigénio.



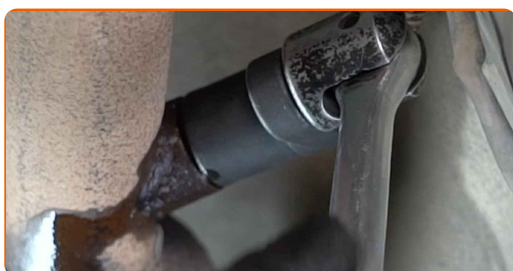
5 Desconecte a cablagem do sensor de oxigénio.



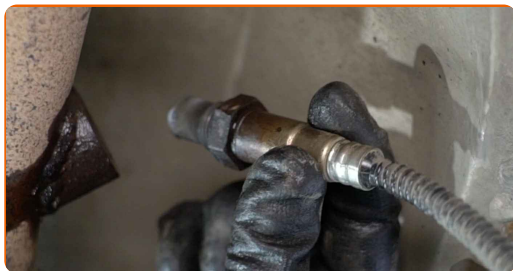
6 Limpe o fixador do sensor de oxigénio. Use uma escova metálica. Use spray WD-40.



7 Desaparafuse o fixador do sensor de oxigénio. Utilize um encaixe de sensor de oxigénio de 22 mm. Use uma chave de catraca.



8 Remova a sonda lambda.

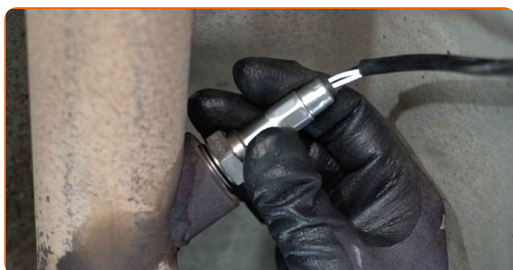


9 Limpe a rosca para prepará-la para a montagem de uma nova sonda lambda. Utilize um macho de roscar. Use uma chave de catraca.

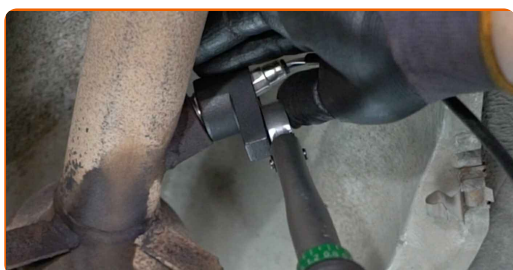


10 Trate do sensor de oxigénio. Utilize massa lubrificante de cerâmica para altas temperaturas.

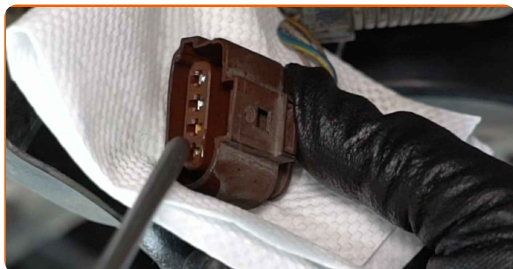
11 Instale o novo sensor de oxigénio.



12 Aperte o fixador do sensor de oxigénio. Utilize um encaixe de sensor de oxigénio de 22 mm. Use uma chave de torque. Aperte-o para o torque de 46 Nm.



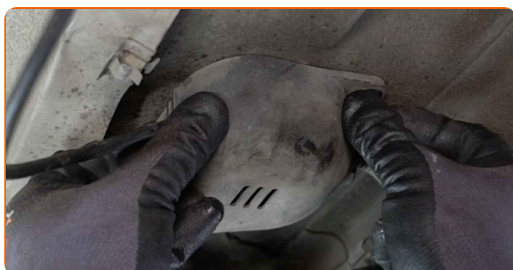
13 Trate do conector do sensor de oxigénio. Use graxa dielétrica.



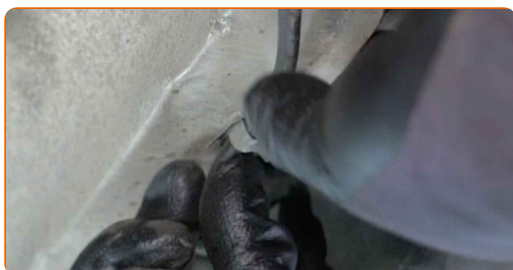
14 Fixe o conector do sensor de oxigénio.



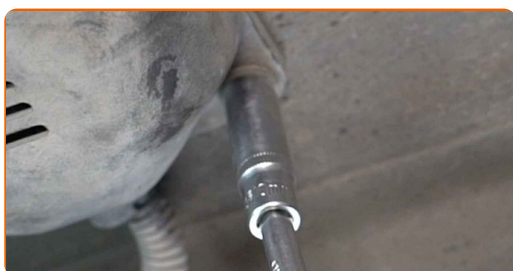
15 Instale a tampa da carcaça do sensor de oxigénio.



16 Conecte a cablagem do sensor de oxigénio.



17 Aparafuse os fixadores da tampa da carcaça do sensor de oxigénio. Use uma chave soquete nº 10. Use uma chave de catraca.



18

Baixar o carro.



MUITO BEM! 

VER MAIS TUTORIAIS

AUTODOC – ALTA QUALIDADE E PEÇAS DE AUTOMÓVEIS A PREÇOS ACESSÍVEIS ONLINE

APLICATIVO MÓVEL AUTODOC: AGARRE ÓTIMAS OFERTAS E FAÇA COMPRAS CONVENIENTEMENTE



+ AUTODOC

GET IT ON
Google Play

Download on the
App Store

Download

UMA ENORME SELEÇÃO DE PEÇAS DE REPOSIÇÃO PARA O SEU AUTOMÓVEL

COMPRE PEÇAS DE REPOSIÇÃO PARA SEAT

SONDA LAMBDA: UMA AMPLA SELEÇÃO

ESCOLHA AUTO PEÇAS PARA SEAT LEON 1M1

SONDA LAMBDA PARA SEAT: COMPRE AGORA

**SONDA LAMBDA PARA SEAT LEON 1M1: AS MELHORES
PROMOÇÕES & OFERTAS**

ⓘ DISCLAIMER (ISENÇÃO DE RESPONSABILIDADE):

O documento contém apenas recomendações gerais que podem ser úteis para os Senhores quando procederem a trabalhos de reparação ou substituição. AUTODOC não se responsabiliza por qualquer perda, lesão, danificação de propriedade que ocorre durante o processo de reparação ou substituição devido a utilização incorreta ou interpretação errada da informação fornecida.

AUTODOC não se responsabiliza por qualquer possível erro ou falta de clareza contidos neste guia. A informação fornecida destina-se exclusivamente a fins de informação e não pode substituir as instruções de especialista.

AUTODOC não se responsabiliza pelo uso incorreto ou perigoso de equipamento, ferramentas e peças de automóvel. AUTODOC recomenda fortemente usar do máximo cuidado e observar as regras de segurança quando proceder a trabalhos de reparação ou substituição. Lembramos: o uso de peças de automóvel de qualidade inferior não garante o nível apropriado de segurança no trânsito.

© Copyright 2023 – Todos os conteúdos deste site, especialmente textos, fotografias e gráficos, estão sob a proteção do copyright. AUTODOC SE reserva todos os direitos, incluindo os direitos de reprodução, publicação, edição e tradução.