



Como mudar
amortecedor da mala em
Seat Leon 1M1 - guia de
substituição

TUTORIAL EM VÍDEO



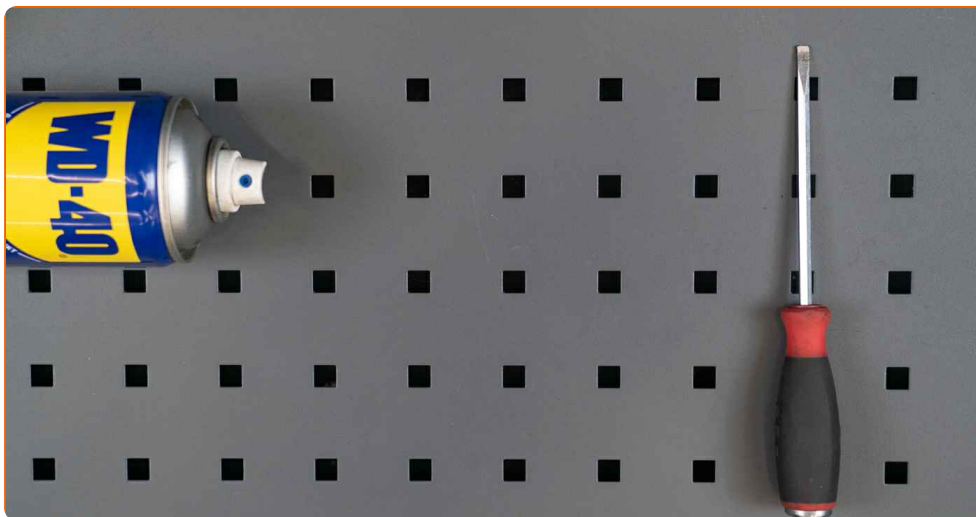
Importante!

Este procedimento de substituição pode ser usado para:

SEAT Leon Hatchback (1M1) 1.6, SEAT Leon Hatchback (1M1) 1.9 TDI, SEAT Leon Hatchback (1M1) 1.4 16V, SEAT Leon Hatchback (1M1) 1.8 20V T, SEAT Leon Hatchback (1M1) 1.9 SDI, SEAT Leon Hatchback (1M1) 1.8 20V T 4, SEAT Leon Hatchback (1M1) 1.6 16 V, SEAT Leon Hatchback (1M1) 2.8 Cupra 4, SEAT Leon Hatchback (1M1) 1.8 T Cupra R, SEAT Leon Hatchback (1M1) 1.9 TDI Syncro

Os passos podem variar ligeiramente dependendo do design do automóvel.

SUBSTITUIÇÃO: AMORTECEDOR DA MALA – SEAT
LEON 1M1. LISTA DAS FERRAMENTAS DE QUE IRÁ
NECESSITAR:



- Spray WD-40
- Macaco hidráulico para caixa de transmissão
- Chave de fenda plana

[COMPRAR FERRAMENTAS](#)

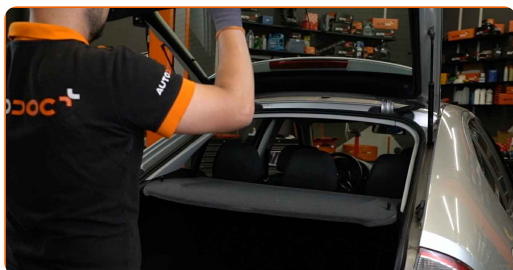
Substituição: amortecedor da mala – Seat Leon 1M1. Conselho da AUTODOC:

- Os amortecedores direito e esquerdo da bagageira devem ser substituídos em simultâneo.
- O procedimento de substituição é idêntico para os amortecedores direito e esquerdo da bagageira.
- Todo o trabalho deve ser feito com o motor parado.

SUBSTITUIÇÃO: AMORTECEDOR DA MALA – SEAT LEON 1M1. SIGA OS SEGUINTES PASSOS:

1

Abra a tampa do compartimento de bagagens.



2

Apoie a tampa da bagageira. Use um macaco hidráulico de caixa de transmissão.



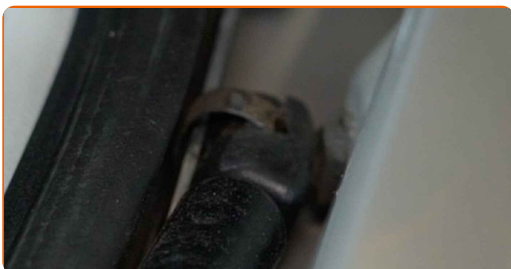
3 Solte o anel de retenção que liga o amortecedor à tampa da bagageira. Use uma chave de fenda plana.



Substituição: amortecedor da mala – Seat Leon 1M1. AUTODOC recomenda:

- Para evitar ferimentos, certifique-se de segurar a tampa da bagageira enquanto desmonta os amortecedores a gás.

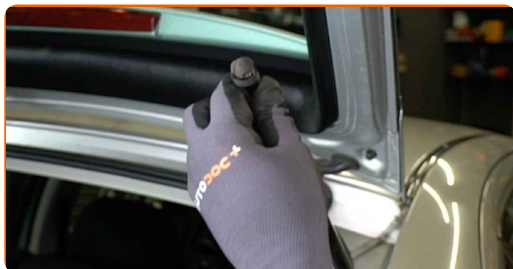
4 Solte o anel de retenção que liga o amortecedor a gás à carroçaria do automóvel. Use uma chave de fenda plana.



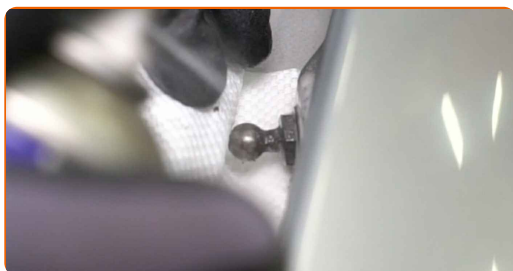
AUTODOC recomenda:

- Para evitar ferimentos, certifique-se de segurar a tampa da bagageira enquanto desmonta os amortecedores a gás.

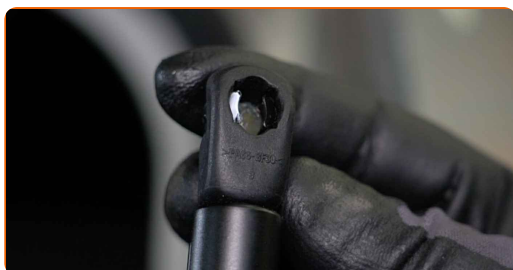
5 Remova o amortecedor de gás da tampa da bagageira.



6 Trate dos elementos de fixação da mola a gás do porta mala. Use spray WD-40.



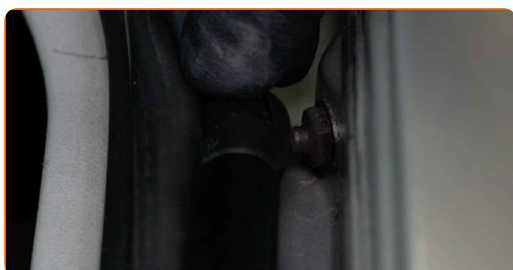
7 Instale o novo amortecedor de gás da tampa da bagageira.



Substituição: amortecedor da mala – Seat Leon 1M1. Conselho:

- Para evitar quaisquer ferimentos, não se esqueça de segurar a tampa da bagageira durante a instalação do amortecedor a gás.

8 Encaixe o anel de retenção que liga o amortecedor da bagageira à carroçaria do automóvel.



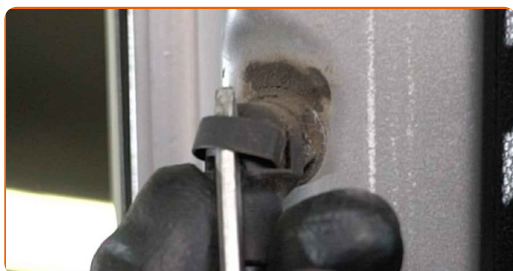
9

Encaixe o anel de retenção que liga o amortecedor à tampa da bagageira.



10

Solte o anel de retenção que liga o amortecedor à tampa da bagageira. Use uma chave de fenda plana.

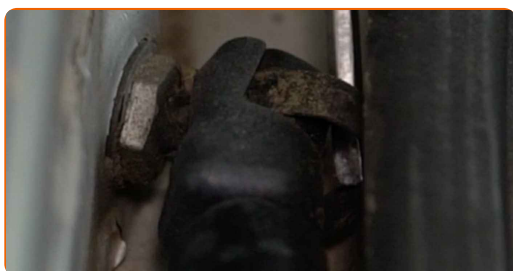


AUTODOC recomenda:

- Para evitar ferimentos, certifique-se de segurar a tampa da bagageira enquanto desmonta os amortecedores a gás.

11

Solte o anel de retenção que liga o amortecedor a gás à carroçaria do automóvel. Use uma chave de fenda plana.

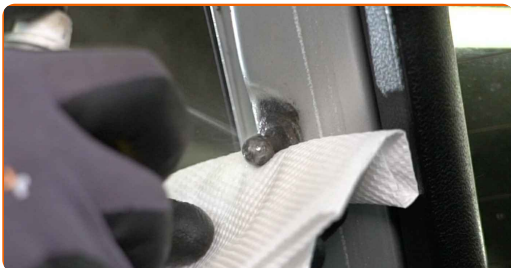


Substituição: amortecedor da mala – Seat Leon 1M1. Os especialistas da AUTODOC recomendam:

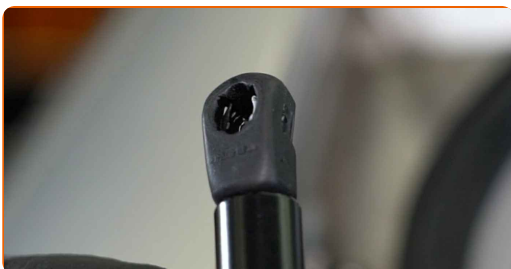
- Para evitar ferimentos, certifique-se de segurar a tampa da bagageira enquanto desmonta os amortecedores a gás.

12 Remova o amortecedor de gás da tampa da bagageira.

13 Trate dos elementos de fixação da mola a gás do porta mala. Use spray WD-40.



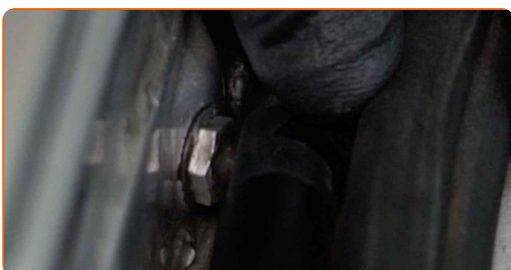
14 Instale o novo amortecedor de gás da tampa da bagageira.



AUTODOC recomenda:

- Para evitar quaisquer ferimentos, não se esqueça de segurar a tampa da bagageira durante a instalação do amortecedor a gás.

15 Encaixe o anel de retenção que liga o amortecedor da bagageira à carroçaria do automóvel.



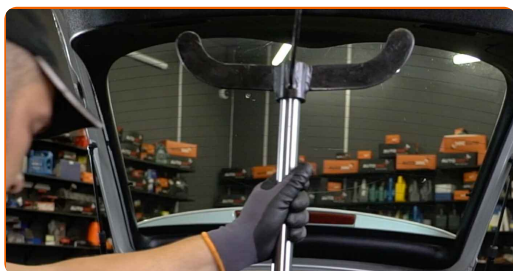
16

Encaixe o anel de retenção que liga o amortecedor à tampa da bagageira.



17

Remova o macaco da transmissão hidráulica.



Substituição: amortecedor da mala – Seat Leon 1M1. Os profissionais recomendam:

- Verifique as condições de funcionamento das molas a gás da tampa da bagageira depois de instaladas.

18

Feche a tampa do compartimento de bagagem.



MUITO BEM! 

VER MAIS TUTORIAIS

AUTODOC – ALTA QUALIDADE E PEÇAS DE AUTOMÓVEIS A PREÇOS ACESSÍVEIS ONLINE

APLICATIVO MÓVEL AUTODOC: AGARRE ÓTIMAS OFERTAS E FAÇA COMPRAS CONVENIENTEMENTE



+ AUTODOC

GET IT ON
Google Play

Download on the
App Store

Download

UMA ENORME SELEÇÃO DE PEÇAS DE REPOSIÇÃO PARA O SEU AUTOMÓVEL

COMPRA PEÇAS DE REPOSIÇÃO PARA SEAT

AMORTECEDOR DA MALA: UMA AMPLA SELEÇÃO

ESCOLHA AUTO PEÇAS PARA SEAT LEON 1M1

AMORTECEDOR DA MALA PARA SEAT: COMPRE AGORA

**AMORTECEDOR DA MALA PARA SEAT LEON 1M1: AS
MELHORES PROMOÇÕES & OFERTAS**

ⓘ DISCLAIMER (ISENÇÃO DE RESPONSABILIDADE):

O documento contém apenas recomendações gerais que podem ser úteis para os Senhores quando procederem a trabalhos de reparação ou substituição. AUTODOC não se responsabiliza por qualquer perda, lesão, danificação de propriedade que ocorre durante o processo de reparação ou substituição devido a utilização incorreta ou interpretação errada da informação fornecida.

AUTODOC não se responsabiliza por qualquer possível erro ou falta de clareza contidos neste guia. A informação fornecida destina-se exclusivamente a fins de informação e não pode substituir as instruções de especialista.

AUTODOC não se responsabiliza pelo uso incorreto ou perigoso de equipamento, ferramentas e peças de automóvel. AUTODOC recomenda fortemente usar do máximo cuidado e observar as regras de segurança quando proceder a trabalhos de reparação ou substituição. Lembramos: o uso de peças de automóvel de qualidade inferior não garante o nível apropriado de segurança no trânsito.

© Copyright 2022 – Todos os conteúdos deste site, especialmente textos, fotografias e gráficos, estão sob a proteção do copyright. AUTODOC GmbH reserva todos os direitos, incluindo os direitos de reprodução, publicação, edição e tradução.